



## Création d'entreprises en Martinique Les créations d'entreprises toujours en baisse au 3<sup>e</sup> trimestre 2018

**A**vec 661 entreprises créées en Martinique au troisième trimestre, la création d'entreprises atteint son niveau le plus bas depuis cinq ans. Tous les cadres juridiques et tous les secteurs d'activité sont concernés. Malgré deux trimestres consécutifs de baisse, les créations d'entreprises augmentent sur un an.

Geoffroy Simon

En Martinique, 661 entreprises ont été créées au 3<sup>e</sup> trimestre 2018. Les créations sont en recul de 13,5 % par rapport au trimestre précédent. Traditionnellement, on constate une baisse des créations au cours du 3<sup>e</sup> trimestre de l'année 2018 ne déroge pas à la règle, cependant, le total des créations sur le dernier trimestre atteint son niveau le plus bas depuis cinq ans (*figure 1*).

### Les créations en baisse tous cadres juridiques confondus

Quel que soit le statut juridique, le nombre de créations d'entreprises poursuit sa baisse au 3<sup>e</sup> trimestre 2018. Ce sont les créations de sociétés qui régressent le plus (-18,7 %).

Dans une moindre mesure, les créations d'entreprises individuelles (*définitions*) ralentissent également (-8,6 %). Parmi elles, la diminution des créations de micro-entreprises est moins marquée (-5,5 %) (*figure 2*).

Sur la période, une entreprise créée sur quatre est une micro-entreprise. Cette proportion est en hausse par rapport au trimestre précédent alors que celle des sociétés créées est en baisse de trois points.

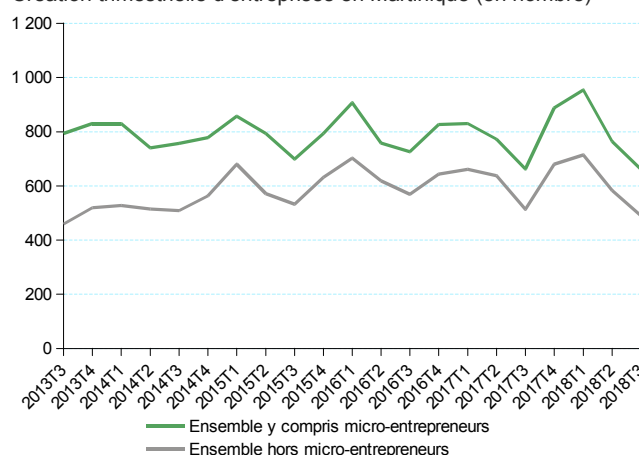
La baisse des créations d'entreprises est la plus forte en Martinique (-13,5 %). Ce ralentissement est moindre en Guadeloupe (-11,3 %) et pour la France entière (-7,3 %). À l'inverse, les créations sont en hausse en Guyane (+7,4 %) (*figure 3*).

### Tous les secteurs d'activité sont touchés

En Martinique, le nombre de créations poursuit sa baisse dans tous les secteurs d'activité. Toutefois la baisse des créations s'accélère dans le secteur du commerce, transports hébergements et restauration (-23,5 %) pour atteindre son plus bas niveau depuis cinq ans. Même si elle ralentit, la baisse des créations d'entreprises de la construction reste forte (-21 %). Le recul des créations dans les autres services (-6,2 %) et l'industrie (-4 %) est plus limité.

### 1 Des créations d'entreprises en baisse

Création trimestrielle d'entreprises en Martinique (en nombre)



Source : Insee, Sirene, données brutes.

## 2 Quel que soit le statut juridique, les créations diminuent

Création d'entreprises par catégorie juridique en Martinique (en nombre et en %)

	2017		2018		Variation trimestrielle (en %)	
	T3	T4	T1	T2		
Forme sociétaire	329	416	454	369	300	-18,7
Entreprise individuelle	333	472	500	395	361	-8,6
dont micro-entreprises	149	208	240	181	171	-5,5
hors micro-entreprises	184	264	260	214	190	-11,2

Source : Insee, Sirene, données brutes.

## 3 Le ralentissement des créations plus marqué en Martinique

Création d'entreprises trimestrielles (en nombre et en %)

	2017		2018		Variation trimestrielle (en %)	
	T3	T4	T1	T2		
<b>Martinique</b>	<b>662</b>	<b>888</b>	<b>954</b>	<b>764</b>	<b>661</b>	<b>-13,5</b>
Guadeloupe	991	1 233	1 223	1 261	1 118	-11,3
Guyane	359	388	481	407	437	7,4
France entière	134 672	158 402	185 326	170 135	157 787	-7,3

Source : Insee, Sirene, données brutes.

## 5 Sur un an, la création d'entreprises est en hausse

Création d'entreprises par secteur d'activité en Martinique (en nombre et en %)

	Martinique					France entière		
	2017		2018		T3	Variation trimestrielle (en %)	Variation du cumul sur 12 mois (en %)	Variation du cumul sur 12 mois (en %)
	T3	T4	T1	T2				
Industrie	42	52	58	50	48	-4,0	7,8	-10,0
Construction	70	92	114	81	64	-21,0	0,9	-7,7
Commerce, transports, hébergements et restauration	205	274	266	260	199	-23,5	5,0	-15,3
Autres services	345	470	516	373	350	-6,2	6,9	-13,8
<b>Ensemble</b>	<b>662</b>	<b>888</b>	<b>954</b>	<b>764</b>	<b>661</b>	<b>-13,5</b>	<b>5,7</b>	<b>-13,5</b>

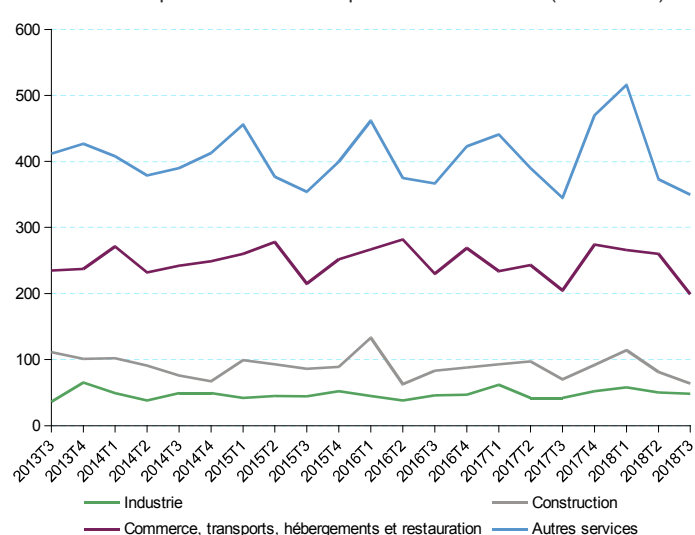
Source : Insee, Sirene, données brutes.

## En cumul sur un an, la création d'entreprises augmente dans tous les secteurs

Malgré deux baisses trimestrielles consécutives, le nombre cumulé sur un an de créations d'entreprises progresse en Martinique (+ 5,7 %). Tous les secteurs d'activités sont concernés, notamment l'industrie (+ 7,8 %), les autres services (+ 6,9 %), le « commerce, transport, hébergement restauration » (+ 5 %) et dans une moindre

## 4 Baisse de la création d'entreprises dans tous les secteurs

Création d'entreprises trimestrielles par secteur d'activité (en nombre)



Source : Insee, Sirene, données brutes.

mesure la construction (+ 0,9 %). Pour les trois départements français de l'Outremer, le nombre de créations d'entreprises en cumul sur douze mois augmente. C'est en Martinique que la croissance est la moins forte (+ 5,7 %). Le rythme de croissance est plus dynamique en Guadeloupe (+ 16,7 %) et en Guyane (+ 26,9 %). À l'inverse, les créations sont en recul au niveau France entière (- 13,5 %). ■

## Définitions

**Société** : entité dotée d'une personnalité morale.

Les **entreprises individuelles** sont les entreprises dont la personnalité morale n'est pas différente de la personnalité physique.

## Avertissement :

Depuis le 19 décembre 2014, de nouvelles dispositions définies par la loi Pinel du 18 juin 2014 s'appliquent au régime de l'auto-entrepreneur.

En particulier, le terme micro-entrepreneur se substitue à celui d'auto-entrepreneur.

Pour les données de créations d'entreprises, cette nouvelle dénomination est employée à partir de décembre 2014.

Ce régime doit être distingué à la fois du régime micro-fiscal (dit parfois régime fiscal de la micro-entreprise) et de la catégorie des micro-entreprises définie par l'article 51 de la loi de modernisation de l'économie (LME), précisée par le décret n° 2008-1354.

## Méthodes

La notion de création d'entreprises s'appuie sur le concept défini par Eurostat afin d'harmoniser les données européennes. Une création d'entreprise correspond à l'apparition d'une unité légale exploitante n'ayant pas de prédécesseur. Il n'y a création d'une entreprise que si elle s'accompagne de la mise en œuvre de nouveaux moyens de production.

Le champ sur lequel portent les créations d'entreprises correspond à l'ensemble des activités marchandes hors agriculture.

Les données brutes, issues du répertoire Sirene, correspondent au nombre d'entreprises créées au cours d'un mois ou trimestre donné.

La variation du cumul sur 12 mois est le rapport du cumul des créations des 12 derniers mois comparé à celui des 12 mois précédents.

Une évolution en glissement compare la valeur d'une grandeur à deux dates, séparées en général d'un an ou d'un trimestre.

Insee Service territorial de Martinique  
Centre technopole de Kerlys - bâtiment D1  
5, rue Saint-Christophe - CS 10641  
97262 Fort-de-France Cedex

Directeur de la publication :  
Yves CALDERINI

Rédacteur en chef :  
Sylvie BLANC

Mise en page :  
Blandine GRILLOT

ISSN : 2417-0798  
© Insee 2019

## Pour en savoir plus :

- O. Da Silva, Insee, « Diminution dans tous les secteurs au 3<sup>e</sup> trimestre 2018 » Insee Flash Guadeloupe n° 112, février 2019.
- O. Da Silva, Insee, « Une hausse marquée dans l'industrie et la construction au 3<sup>e</sup> trimestre » Insee Flash Guyane n° 103, février 2019.
- F. Bonnetête, Insee, « Les créations d'entreprises en 2017 : Au plus haut niveau depuis 2010 », Insee Première n° 1685, janvier 2018.

