

Emploi salarié au 3^e trimestre 2018 Une hausse portée par les services marchands

Au troisième trimestre 2018, l'emploi salarié est en légère hausse en Guadeloupe (+ 0,1 %). Sur un an, les créations nettes d'emploi augmentent, essentiellement dans le secteur tertiaire marchand. Les effectifs intérimaires sont en nette progression en un an (+ 40 %).

Floraline Cratère

En Guadeloupe, l'emploi salarié croît modérément (+ 0,1 %) au troisième trimestre 2018. En un an, depuis le troisième trimestre 2017, le nombre d'emplois salariés a augmenté de 1,8 % en Guadeloupe (*figure 3*). Il s'établit à 118 900 au troisième trimestre 2018 en Guadeloupe, soit 2 100 emplois supplémentaires sur un an.

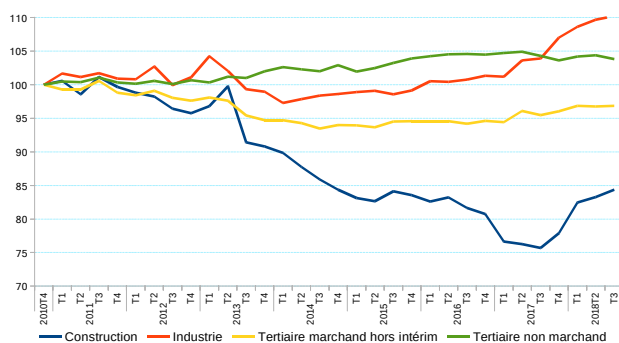
La construction rattrape les niveaux d'emploi de 2015

Au troisième trimestre 2018, l'emploi salarié augmente de 1,3 % dans la construction. Après le ralentissement de l'activité observée en 2017, l'emploi dans la construction retrouve un niveau d'emploi comparable à celui de 2015. Sur un an, les créations nettes d'emploi salarié atteignent + 500, soit +11,5 % (*figure 1*).

L'emploi dans l'industrie progresse au troisième trimestre 2018 (+ 0,5 %) et en nette hausse sur un an (+ 6,1 %), portée par le secteur agroalimentaire.

1 La construction en forte hausse sur un an après une période de creux

Évolution de l'emploi salarié par secteur en Guadeloupe (en indice base 100 au 4^e trimestre 2010)



Note : données CVS, en fin de trimestre. Les données du dernier trimestre affiché sont provisoires.

Sources : Insee, estimations d'emploi ; estimations trimestrielles Acooss-Urssaf, Dares, Insee.

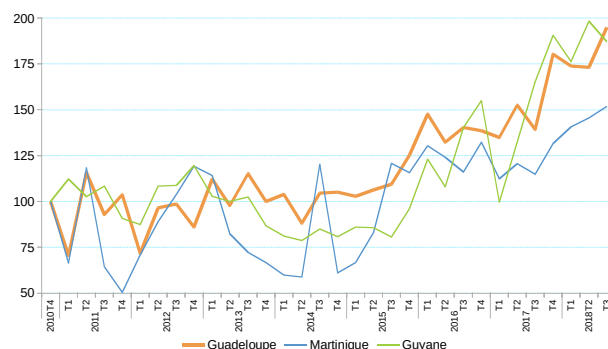
L'emploi salarié dans les services marchands (hors intérim) augmente au troisième trimestre 2018 de 0,1 % et de 1,5 % sur un an. A contrario, l'emploi salarié dans les services non marchands est en baisse de 0,5 % aussi bien au troisième trimestre 2018 que sur l'année complète.

L'emploi intérimaire en forte hausse au 3^e trimestre 2018

Après deux trimestres de repli, l'emploi intérimaire bondit de 12,6 % au troisième trimestre 2018 en Guadeloupe (*figure 2*). 200 emplois de plus qu'au trimestre précédent ont été créés. Sur un an, le secteur est en forte hausse (+ 40 % soit 600 emplois supplémentaires). Malgré une évolution en dent de scie, le nombre d'emplois intérimaires a doublé depuis fin 2010, totalisant 2 100 emplois au troisième trimestre 2018.

2 L'emploi intérimaire se redresse en Guadeloupe au troisième trimestre 2018

Évolution de l'emploi intérimaire aux Antilles-Guyane (en indice base 100 au 4^e trimestre 2010)



Note : données CVS, en fin de trimestre. Les données du dernier trimestre affiché sont provisoires.

Sources : Insee, estimations d'emploi ; estimations trimestrielles Acooss-Urssaf, Dares, Insee.

3 En Guadeloupe, la croissance de l'emploi salarié est timide au troisième trimestre 2018 mais plus marquée sur un an

Emploi salarié aux Antilles-Guyane au 30 septembre 2018 : effectifs, évolutions trimestrielles et annuelles (en %)

	Guadeloupe			Martinique			Guyane		
	Effectif	Évolution (en %)		Effectif	Évolution (en %)		Effectif	Évolution (en %)	
	T3 2018	trimestrielle	annuelle	T3 2018	trimestrielle	annuelle	T3 2018	trimestrielle	annuelle
Agriculture	1 400	-0,1	-0,4	4 200	-1,3	-2,8	300	-1,2	1,2
Industrie	9 200	0,5	6,1	8 300	-0,5	1,0	4 400	-0,5	3,0
Construction	5 400	1,3	11,5	6 000	0,4	3,2	3 100	1,3	8,3
Tertiaire non marchand	52 800	-0,5	-0,5	48 600	-1,0	-2,0	27 800	0,0	2,1
Tertiaire marchand	50 100	0,6	2,7	55 100	0,2	1,8	18 200	0,0	5,8
<i>dont commerce</i>	15 000	0,0	2,7	14 100	-0,2	1,0	4 900	0,0	6,3
<i>dont intérim</i>	2 100	12,6	40,0	1 900	4,3	32,4	1 800	-5,6	13,2
Ensemble	118 900	0,1	1,8	122 300	-0,4	0,1	53 800	0,0	3,8

Note : données CVS (Correction des Variations Saisonnières), en fin de trimestre. Les données du dernier trimestre affiché sont provisoires

Sources : Insee, estimations d'emploi ; estimations trimestrielles Acooss-Urssaf, Dares, Insee.

Depuis fin 2010, l'emploi salarié est nettement plus dynamique en Guyane qu'aux Antilles

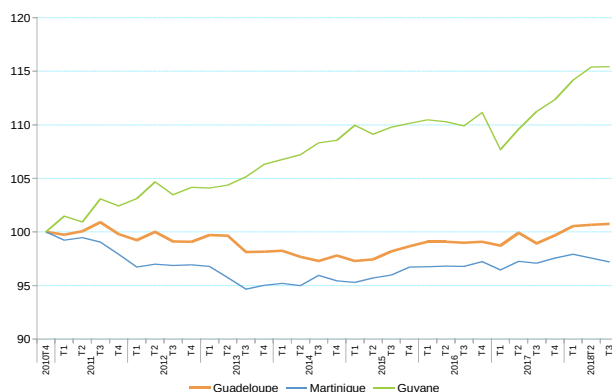
En Guadeloupe, l'emploi salarié progresse timidement au troisième trimestre 2018 et s'établit à un niveau d'emploi comparable à celui de fin 2010 (figure 4). Entre le dernier trimestre 2010 et le troisième trimestre 2018, le secteur tertiaire non marchand progresse de 3,8 % alors que le secteur tertiaire marchand (hors intérim) recule de 3,2 %. L'industrie guadeloupéenne est en bonne santé avec une progression de 10,2 % en 8 ans, alors que la construction chute de 15,6 % malgré la reprise amorcée fin 2017.

En Martinique, l'emploi salarié est en baisse au troisième trimestre 2018 (-0,4 %) et quasiment stable sur un an (+0,1 %) avec 122 300 emplois au 30 septembre 2018. Entre le dernier trimestre 2010 et le troisième trimestre 2018, l'emploi salarié recule de 2,8 %. Cette baisse est essentiellement liée aux suppressions nettes d'emploi salarié dans les services non marchands (-6,2 % sur la période) tempérée par une croissance de 1,3 % dans les services marchands. L'industrie et la construction sont également en recul par rapport à fin 2010 respectivement (-5,8 % et -10,3 %) même si on observe une reprise dans le BTP depuis 2017.

En Guyane, l'emploi salarié stagne au troisième trimestre 2018 mais est en hausse sur un an (+3,8 %). Ainsi la Guyane compte 53 800 emplois au troisième trimestre 2018, soit 1 900 de plus qu'un an auparavant. Le nombre d'emplois salariés total en Guyane est en hausse de 15,4 % entre le dernier trimestre 2010 et le troisième trimestre 2018 (figure 4). Sur cette même période, seule la construction recule (-0,2 %). Le tertiaire marchand (hors intérim) a progressé de 9,3 %, l'industrie de 18,5 % et le tertiaire non marchand de 18,6 %. Cette hausse de l'emploi salarié total en Guyane est portée par l'accroissement de la population active entre 2010 et 2018.

4 En 8 ans, l'emploi salarié progresse nettement en Guyane, stagne en Guadeloupe et régresse en Martinique

Évolution de l'emploi salarié aux Antilles-Guyane (en indice base 100 au 4^e trimestre 2010)



Note : données CVS, en fin de trimestre. Les données du dernier trimestre affiché sont provisoires.

Sources : Insee, estimations d'emploi ; estimations trimestrielles Acooss-Urssaf, Dares, Insee.

Avertissement

Jusqu'au millésime du quatrième trimestre 2017, les Estimations Trimestrielles d'Emploi publiées au niveau localisé (région et département) portaient seulement sur les salariés du secteur marchand - hors agriculture et activité des particuliers employeurs - en France métropolitaine. À partir de la publication de juin 2018 portant sur le premier trimestre 2018, le champ des estimations d'emplois localisées est étendu à l'ensemble de l'emploi salarié et aux départements d'outre-mer (hors Mayotte). Par rapport à la situation antérieure, sont donc ajoutés les salariés de la fonction publique, de l'agriculture, de l'ensemble des particuliers employeurs et les intérimaires.

Parallèlement, l'introduction de la Déclaration Sociale Nominative (DSN) en remplacement du Bordereau Récapitulatif de Cotisations peut entraîner des révisions accrues sur les données, en particulier durant la phase de montée en charge de la DSN.

Méthode

Les emplois intérimaires sont comptabilisés du point de vue de l'établissement de travail temporaire dont dépend le salarié, et non du point de vue de l'établissement utilisateur. Par conséquent, l'intérim est comptabilisé dans le secteur tertiaire marchand, quel que soit le secteur d'activité de l'établissement utilisateur.

Suite à la prise en compte du niveau d'emploi annuel de 2017, le nombre d'emplois salariés a été révisé. Ces corrections impactent tous les trimestres depuis 2016. Par rapport à l'estimation parue le 8 novembre 2018, le niveau d'emploi salarié au deuxième trimestre 2018 est augmenté de 500.

Insee Service territorial
de Guadeloupe
Rue des Bougainvilliers

97102 Basse-Terre Cedex

Directeur de la publication :
Yves Calderini

Rédacteur en chef :
Sylvie BLANC

Mise en page :
Blandine Grillot

Pour en savoir plus :

- [N.Eliot, Insee, « Emploi salarié au deuxième trimestre 2018 : recul de l'emploi salarié en Guadeloupe », Insee Flash Guadeloupe n°103, novembre 2018.](#)
- [Tableau de bord Conjoncture : Guadeloupe.](#)
- [Tableau de bord Conjoncture : Martinique.](#)
- [Tableau de bord Conjoncture : Guyane.](#)
- [« L'emploi intérimaire » Ministère du travail - DARES](#)

