



Emploi salarié au 2^e trimestre 2018 Recul de l'emploi salarié en Guadeloupe

Au deuxième trimestre 2018, l'emploi salarié est en légère baisse en Guadeloupe. Après deux trimestres de hausse significative, on compte 260 emplois de moins ce trimestre. Cependant, sur un an, l'emploi salarié augmente et rattrape la baisse d'activité du deuxième trimestre 2017.

Nora Eliot

L'évolution positive de l'emploi salarié observée lors des deux trimestres précédents est atténuée par des pertes d'emplois ce trimestre. L'emploi salarié recule de 0,2 % au deuxième trimestre 2018, soit 260 pertes nettes d'emplois par rapport au premier trimestre. Toutefois, en un an, depuis le deuxième trimestre 2017, le nombre d'emplois salariés a augmenté de 0,2 % en Guadeloupe (figure 1). Ce sont 300 emplois salariés de plus ; les effectifs salariés en Guadeloupe s'élèvent ainsi à 118 300 au deuxième trimestre 2018 contre 118 000 un an auparavant.

Le tertiaire non marchand est en légère hausse au deuxième trimestre 2018

Au deuxième trimestre 2018, l'emploi salarié augmente de 0,1 % dans le tertiaire non marchand. *A contrario*, sur un an, on compte 400 emplois de moins dans ce secteur, soit une diminution de 0,7 %.

L'emploi industriel accuse une légère baisse au deuxième trimestre 2018 (-0,2 %) mais demeure en hausse sur un an (+2 %).

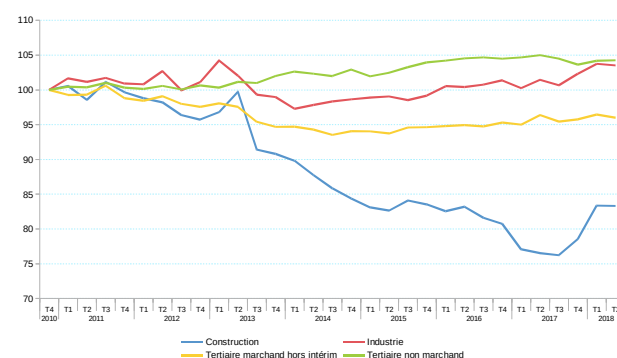
L'emploi salarié dans les services marchands, hors intérim, est en léger repli au deuxième trimestre 2018 de 0,5 % et perd 300 emplois en un an.

L'emploi dans la construction, en croissance sur un an de 8,9 %, se tasse au deuxième trimestre 2018 (-0,1 %).

Ce secteur a connu une grosse dégradation de l'emploi entre mi 2012 et fin 2017 qui serait en lien avec une diminution conséquente de la population sur l'île et d'une commande publique en panne. Ce secteur regroupe la majorité des créations nettes d'emplois salariés depuis un an, avec 500 emplois de plus par rapport au deuxième trimestre 2017 (figure 2).

2 La stabilité de l'emploi au deuxième trimestre se vérifie dans les quatre grands secteurs d'activités

Évolution de l'emploi salarié par secteur en Guadeloupe (en indice base 100 au 4^e trimestre 2010)



Note : données CVS, en fin de trimestre. Les données du dernier trimestre affiché sont provisoires.

Sources : Insee, estimations d'emploi ; estimations trimestrielles Acooss-Urssaf, Dares.

1 L'emploi salarié en Guadeloupe est stable depuis un an, malgré un fléchissement au deuxième trimestre 2018

Emploi salarié aux Antilles-Guyane au 30 juin 2018 (en nombre et en %)

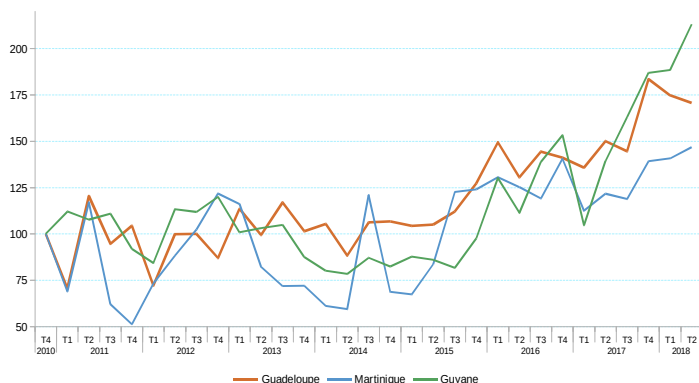
	Guadeloupe			Martinique			Guyane		
	Effectifs	Évolution (en %)		Effectifs	Évolution (en %)		Effectifs	Évolution (en %)	
		T2 2018	trimestrielle		annuelle	T2 2018		trimestrielle	annuelle
Agriculture	1 700	0,3	-2,8	4 300	-0,3	-4,7	300	2,5	-0,6
Industrie	8 600	-0,2	2,0	8 400	0,3	0,9	4 500	1,0	7,2
Construction	5 400	-0,1	8,9	5 900	0,6	3,1	3 000	-1,4	7,6
Tertiaire non marchand	53 000	0,1	-0,7	49 800	-1,3	-0,8	27 900	0,8	2,9
Tertiaire marchand	49 500	-0,6	0,1	54 600	-0,1	0,9	18 900	1,4	8,0
dont commerce	14 800	0,2	2,6	13 900	-0,5	1,0	4 900	0,7	7,8
dont intérim	1 900	-2,4	13,7	1 900	4,4	20,7	2 000	13,1	52,9
Ensemble	118 300	-0,2	0,2	122 900	-0,5	0,1	54 600	0,9	5,2

Note : données CVS (Correction des Variations Saisonnières), en fin de trimestre. Les données du dernier trimestre affiché sont provisoires.

Sources : Insee, estimations d'emploi ; estimations trimestrielles Acooss-Urssaf, Dares, Insee.

3 En Guadeloupe, l'emploi intérimaire est en repli pour le deuxième trimestre consécutif

Évolution de l'emploi intérimaire en Guadeloupe
(en indice base 100 au 4^e trimestre 2010)



Note : données CVS, en fin de trimestre. Les données du dernier trimestre affiché sont provisoires.
Sources : Insee, estimations d'emploi ; estimations trimestrielles Acooss-Urssaf, Dares, Insee.

L'emploi intérimaire fléchit encore en Guadeloupe

Le recul de l'emploi intérimaire au premier trimestre 2018 se confirme au deuxième trimestre (-2,4 %) pour la Guadeloupe qui perd 45 emplois, après les 95 du trimestre précédent (figure 3). Sur un an, il est, cependant, en forte hausse (+13,7 %, soit 220 emplois supplémentaires). Entre mi 2014 et fin 2017, la hausse de l'activité est notable : l'emploi intérimaire a doublé en trois ans et demi.

À l'inverse des Antilles, forte progression de l'emploi salarié en Guyane

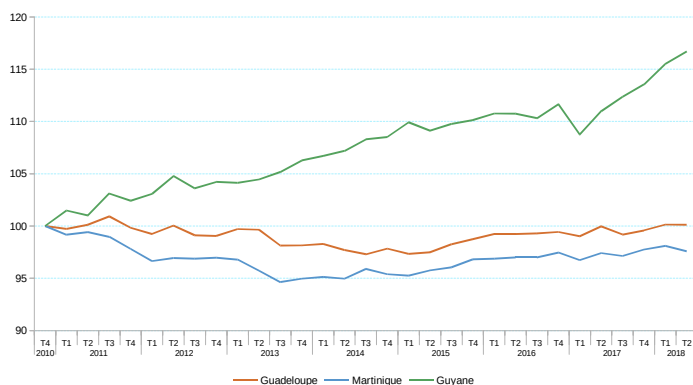
En Guadeloupe, après une période de creux entre 2013 et 2016 (figure 4), l'emploi salarié a retrouvé, depuis un an, son niveau de la fin de 2010 (+0,1 % entre le quatrième trimestre 2010 et le deuxième trimestre 2018).

En Martinique, l'emploi salarié est en baisse au deuxième trimestre 2018 (-0,5 % ce trimestre) et stable sur un an (+0,1 %) avec 122 900 emplois. Le nombre d'emplois salariés en Martinique est en baisse de 2,4 % entre le dernier trimestre 2010 et le deuxième trimestre 2018. L'emploi tertiaire marchand (hors intérim) a retrouvé son niveau du dernier trimestre 2010, alors que le tertiaire non marchand a baissé de 3,9 %, l'industrie de 5,1 % et la construction de 12,1 % sur la même période. Cette baisse de l'emploi en Martinique est à mettre en lien avec la diminution de la population active martiniquaise entre 2010 et 2018.

En Guyane, l'emploi salarié est en hausse (+0,9 % en un trimestre et +5,2 % en un an). Ainsi, la Guyane compte 54 600 emplois, soit 2 700 de plus qu'au deuxième trimestre 2017. Le nombre d'emplois salariés total en Guyane est en hausse de 16,4 % entre le dernier trimestre 2010 et le deuxième trimestre 2018 (figure 4). Sur cette même période, seule la construction recule (-2,8 %), le tertiaire marchand (hors intérim) a progressé de 11,9 %, l'industrie de 18,8 % et le tertiaire non marchand de 18,9 %. Cette hausse de l'emploi salarié total en Guyane est portée par l'accroissement de la population active entre 2010 et 2018.

4 Depuis fin 2010, l'emploi salarié est stable aux Antilles et progresse en Guyane

Évolution de l'emploi salarié aux Antilles-Guyane
(en indice base 100 au 4^e trimestre 2010)



Note : données CVS, en fin de trimestre. Les données du dernier trimestre affiché sont provisoires.
Sources : Insee, estimations d'emploi ; estimations trimestrielles Acooss-Urssaf, Dares, Insee.

Avertissement

Jusqu'au millésime du quatrième trimestre 2017, les Estimations Trimestrielles d'Emploi publiées au niveau localisé (région et département) portaient seulement sur les salariés du secteur marchand - hors agriculture et activité des particuliers employeurs - en France métropolitaine. À partir de la publication de juin 2018 portant sur le premier trimestre 2018, le champ des estimations d'emplois localisées est étendu à l'ensemble de l'emploi salarié et aux départements d'outre-mer (hors Mayotte). Par rapport à la situation antérieure, sont donc ajoutés les salariés de la fonction publique, de l'agriculture, de l'ensemble des particuliers employeurs et les intérimaires.

De plus, une distinction des emplois « privés » et « publics », établie à partir de la catégorie juridique des employeurs, est disponible au niveau régional. Ainsi, les niveaux de l'emploi « privé » publiés par les Urssaf et par l'Insee diffèrent du fait d'écarts de champ et de concept, et de légères différences peuvent exister sur les taux d'évolution.

Parallèlement, l'introduction de la Déclaration Sociale Nominative (DSN) en remplacement du Bordereau Récapitulatif de Cotisations peut entraîner des révisions accrues sur les données, en particulier durant la phase de montée en charge de la DSN.

Méthode

Les emplois intérimaires sont comptabilisés du point de vue de l'établissement de travail temporaire dont dépend le salarié, et non du point de vue de l'établissement utilisateur. Par conséquent, l'intérim est comptabilisé dans le secteur tertiaire marchand, quel que soit le secteur d'activité de l'établissement utilisateur.

Insee Service territorial
de Guadeloupe
Rue des Bougainvilliers

97102 Basse-Terre Cedex

Directeur de la publication :
Yves Calderini

Rédacteur en chef :
Sophie Céleste

Mise en page :
Blandine Grillot

ISSN : 2417-0798
© Insee 2018

Pour en savoir plus :

- Emploi salarié marchand au premier trimestre 2018 « Hausse de l'emploi salarié », Insee Flash Guadeloupe n°96, juillet 2018.
- [Tableau de bord Conjoncture : Guadeloupe.](#)
- [Tableau de bord Conjoncture : Martinique.](#)
- [Tableau de bord Conjoncture : Guyane.](#)
- [« L'emploi intérimaire » Ministère du travail - DARES](#)

