

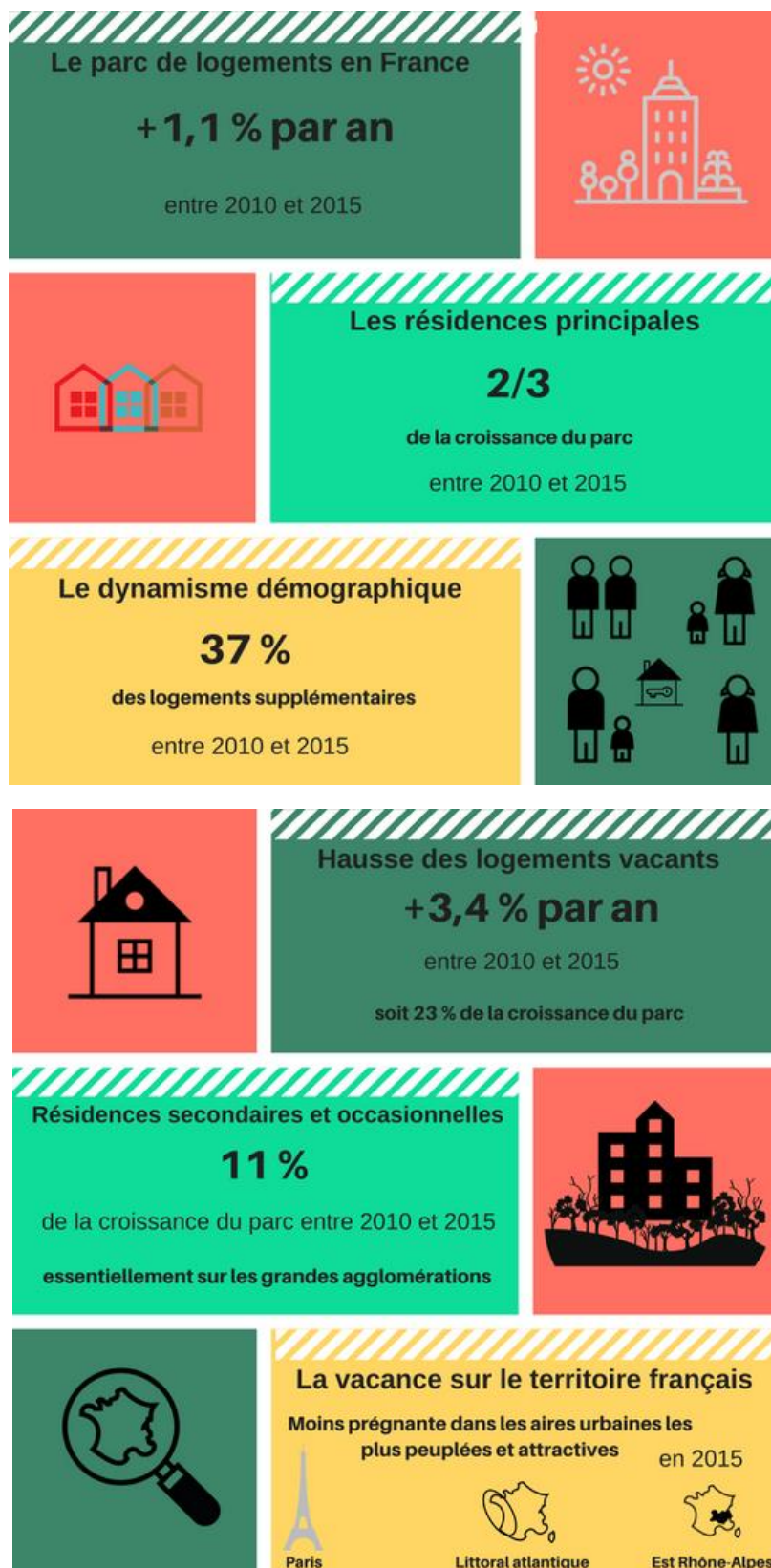
374 000 LOGEMENTS SUPPLÉMENTAIRES CHAQUE ANNÉE ENTRE 2010 ET 2015

LA VACANCE RÉSIDENTIELLE S'ACCENTUE

SOUS EMBARGO JUSQU'AU MARDI 26 JUIN 2018 À 12H00

COMMUNIQUE DE PRESSE – 26 JUIN 2018

L'Insee publie un ensemble d'études sur l'évolution du logement en France et dans ses régions. Ces publications sont issues de l'exploitation des fiches logements du recensement de la population.



L'Insee Première « 374 000 logements supplémentaires chaque année entre 2010 et 2015. La vacance résidentielle s'accroît » est à retrouver en pièce jointe et à ce lien à partir de 12h00 :
<https://www.insee.fr/fr/information/3573204>

Consultez les études régionales

15 publications ont été réalisées sur l'évolution du logement par 13 directions régionales de l'Insee.
Tous les résultats sont disponibles aux liens indiqués ci-dessous **à partir de 12h00 ou sur demande sous embargo** auprès des services presse régionaux.

Antilles-Guyane :

Martinique – [Un parc de logements en hausse et davantage de logements vacants](#) – Insee Flash – N°93
Guadeloupe – [Un parc de logements dynamique et davantage de logements vacants](#) – Insee Flash – N°92
Guyane – [Un parc de logements en plein essor et davantage de logements vacants](#) – Insee Flash – N°87
Contacts : Maud Tantin-Machecler - 05.90.21.47.05 - maud.tantin-machecler@insee.fr
Sophie Céleste - 05.90.41.34.54 - sophie.celeste@insee.fr

Auvergne-Rhône-Alpes :

[Parc de logements : de plus en plus de logements vacants](#) – Insee Analyses – N°60
Contact : Nathalie Camus – 04.78.63.26.96 – nathalie-r.camus@insee.fr

Bourgogne-Franche-Comté :

[Les logements vacants toujours plus nombreux occupent 10 % du parc](#) – Insee Flash – N°56
Contact : Pablo Debray - 03.80.40.67.41 - pablo.debray@insee.fr

Centre-Val de Loire :

[Les logements vacants progressent plus vite que l'ensemble du parc](#) – Insee Analyses – N°46
Contact : Sophie Goupil - 02.38.69.53.04 – medias-centre@insee.fr

Corse :

[Des résidences principales et secondaires en forte croissance](#) – Insee Flash N°32
Contact : Olga Natali – 04.95.23.54.63 – dr20-corse-insee-communication@insee.fr

Grand Est :

[La décohabitation limite mais n'empêche pas la vacance des logements dans le Grand Est](#) - Insee Analyses N°70
Contact : Véronique Heili – 03.88.52.40.77 – veronique.heili@insee.fr

Île-de-France :

[2010-2015 : en Île-de-France, les tensions sur le logement freinent la décohabitation](#) - Insee Flash N°32
Contact : Éric Bonnefoi – 01.30.96.90.51 – eric.bonnefoi@insee.fr

La Réunion-Mayotte :

[Les logements à La Réunion de 2010 à 2015. Une croissance dynamique des résidences principales](#) – Insee Flash N°133
Contact : Julie Pariente - 02.62.48.89.03 / 06.92.44.83.58 – relations-presse-la-reunion@insee.fr

Normandie :

[En Normandie, le parc de logements s'accroît cinq fois plus vite que la population](#) – Insee Analyses N°48
Contact : Carole Joselier – 02.35.52.49.17 – dr76-communication-externe@insee.fr

Nouvelle-Aquitaine :

[La population augmente, les logements vacants aussi...](#) – Insee Flash N°39

Contact : Violette Filipowski – 05.57.95.03.89 / 06.73.64.22.91 – medias-nouvelle-aquitaine@insee.fr

Occitanie :

[Au cœur des agglomérations, des villes confrontées à un parc important de logements vacants](#) – Insee Flash N°79

Contact : Michèle Brosse – 05.61.36.62.85 – medias-occitanie@insee.fr

Pays de la Loire :

[24 600 logements supplémentaires chaque année : une croissance par le dynamisme démographique](#) – Insee Flash n°83

Contact : Bureau de Presse - 02.40.41.75.89 - bureau-presse-pays-de-loire@insee.fr

Provence-Alpes-Côte d'Azur :

[Depuis 25 ans, 30 000 logements supplémentaires chaque année](#) – Insee Flash N°42

Contact : Fernande Ponzio - 04.91.17.59.11 / 06.61.35.63.73 - fernande.ponzio@insee.fr – [dr13-relations-avec-la-presse@insee.fr](#)

Pour information :

Un **logement vacant** est un logement inoccupé se trouvant dans l'un des cas suivants – proposé à la vente ou à la location ; déjà attribué à un acheteur ou un locataire en attente d'occupation ; en attente de succession ; gardé vacant et sans affectation précise par le propriétaire (logement très vétuste, etc.)

Contact presse : bureau de presse de l'Insee
bureau-de-presse@insee.fr / 01.87.69.57.57
Marie-Paule LLATI-SCHUHL – cheffe adjointe