

Informations *Rapides*

29 septembre 2017 - n° 265



■ Indices des prix agricoles – Août 2017

En août 2017, hausse des prix des produits agricoles de 1,9 % sur un an

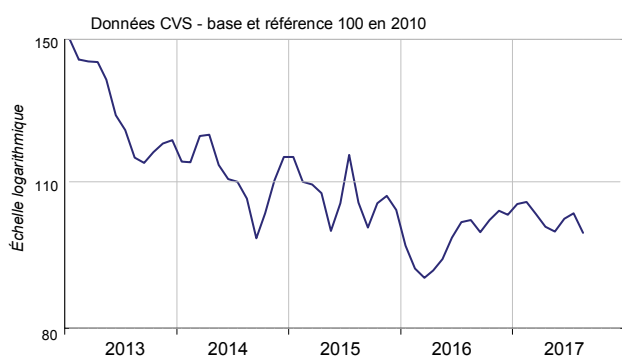
En août 2017, les prix des produits agricoles à la production augmentent de 1,9 % sur un an, une hausse plus marquée qu'en juillet (+1,2 %). Hors fruits et légumes, ils diminuent de 0,9 % sur un mois et augmentent de 2,7 % sur un an.

Repli des prix des céréales

En août 2017, le prix des céréales se replie (-4,2 % sur un mois) après deux mois de hausse ; la baisse est plus marquée pour le blé tendre (-5,8 %) que pour le maïs (-3,2 %). Les anticipations de très bonnes récoltes, notamment autour de la mer Noire, ont pesé sur les cours. Leur baisse est accentuée par l'appréciation de l'euro face au dollar.

Les prix des oléagineux varient peu sur le mois (-0,5 %). Le prix du tournesol est en nette baisse (-3,8 %), et plus encore celui du soja (-6,2 %), en lien, pour ce dernier, avec des conditions climatiques redevenues favorables aux États-Unis. En revanche, le prix du colza augmente encore légèrement (+0,7 %).

Prix de production des céréales

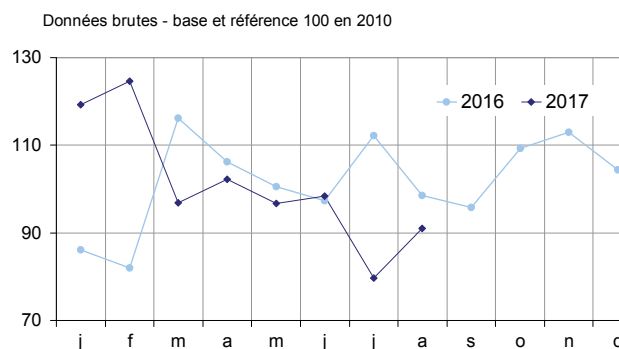


Source : Insee

Nouvelle baisse des prix des fruits et légumes frais

En août 2017, les prix des fruits et légumes frais restent en baisse sur un an (-7,0 %), du fait de l'abondance de l'offre liée à un excellent ensoleillement. En particulier, les prix chutent pour l'abricot (-39,3 % sur un an) et la tomate (-22,5 %). Le marché est moins déséquilibré pour les pêches et nectarines (-3,8 %). Toujours pour des raisons climatiques, l'accélération de la pousse du melon au début de l'été s'est traduite par une offre moindre en août et un rebond de son prix (+17,1 % sur un an après -38,2 % en juillet).

Prix de production des légumes frais

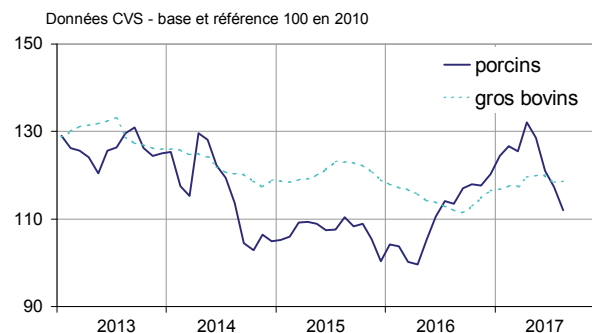


Source : SSP (ministère chargé de l'agriculture)

Baisse des prix des porcins

Le prix des animaux continue de diminuer en août (-1,0 % ; +2,1% sur un an). En effet, le prix des porcins baisse pour le quatrième mois consécutif. Il a ainsi reculé de 15,3 % depuis avril 2017 et diminue de 1,3 % sur un an (+32,1 % sur un an en août 2016). Ce retournement de tendance s'explique notamment par le repli de la demande chinoise. Cependant, le prix des gros bovins augmente sur le mois (+0,3 %) et accélère sur un an (+5,9 % après 4,8 %).

Prix de production des porcins et des gros bovins



Source : Insee

Vives hausses des prix du lait et des œufs

Le prix du lait de vache s'accroît de 19,1 % sur un an en juillet et celui des œufs de 33,9 % en août. La forte demande mondiale de beurre explique la nouvelle hausse du prix du lait. La demande d'œufs d'origine française a quant à elle été stimulée par la « crise du fipronil ».

Indice des prix des produits agricoles à la production (IPPAP)

Données CVS * - base et référence 100 en 2010

	poids	août 2017	Variation en % sur		
			un mois	3 mois	un an
Indice général	1000	114,7	///	///	+1,9
sauf fruits et légumes	900	116,5	-0,9	-1,2	+2,7
Produits végétaux (sauf fruits et légumes)	505	119,5	-1,3	-0,3	-1,0
Céréales	188	98,5	-4,2	-0,2	-2,7
dont blé tendre	112	95,2	-5,8	0,0	-5,0
maïs	41	91,9	-3,2	-8,6	-4,2
Pommes de terre	26	243,6	///	///	-0,7
Vins	177	133,5	-1,2	-0,4	0,0
dont vins d'appellation	84	146,7	-1,0	-0,7	+0,8
vins avec IGP et sans IG	23	128,1	-4,3	-0,5	-4,8
Oléagineux	49	96,0	-0,5	-1,9	-2,2
Produits de l'horticulture	30	110,2	-0,1	-0,5	0,0
Autres produits végétaux	36	110,2	-0,1	-0,8	+0,9
Légumes et fruits (1)	100	98,2	///	///	-7,0
dont légumes frais	53	90,9	///	///	-7,8
fruits frais	35	105,5	///	///	-7,2
Productions animales	395	112,7	-0,4	-2,3	+8,4
Animaux	234	113,1	-1,0	-3,9	+2,1
dont gros bovins	96	118,6	+0,3	-1,1	+5,9
veaux	26	98,8	-0,1	-6,3	-2,9
porcins	54	112,0	-4,5	-12,9	-1,3
ovins	10	122,1	-3,1	+6,4	+3,6
volailles	46	109,1	0,0	+0,6	-0,1
dont poulets	28	109,0	-0,1	+0,8	0,0
Lait	147	110,7	///	+1,2	+17,6
dont lait de vache (2)	137	110,6	///	+1,3	+19,2
Œufs	15	126,7	+5,2	-8,1	+33,9

* cf. note méthodologique

/// Absence de résultat due à la nature des séries

(1) Y compris légumes pour l'industrie de transformation

(2) L'indice du lait de vache a été reconduit en août à son niveau de juillet

Sources : Insee - SSP (ministère chargé de l'agriculture)

Stabilité des prix d'achat des moyens de production sur un mois

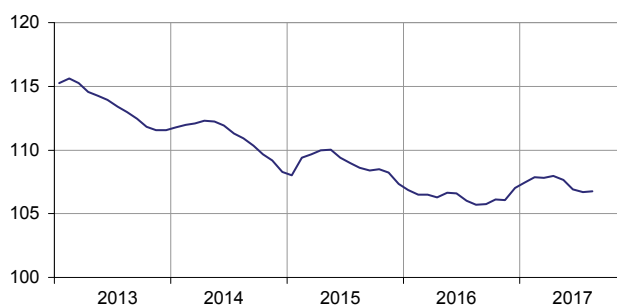
En août 2017, les prix des consommations intermédiaires sont quasi stables par rapport au mois précédent (+0,1% ; +0,7 % sur un an). Le prix de l'énergie augmente plus nettement qu'en juillet, hausse en partie compensée par une nouvelle baisse des prix des aliments pour animaux. Les prix des biens d'investissement diminuent sur le mois (-0,3 %) et ralentissent sur un an (+1,8 % après +2,1 % en juillet).

Révision

L'évolution sur un an de l'IPPAP en juillet 2017 a été révisée à la hausse de 0,2 point à +1,2 % ; celle de l'IPAMPA est inchangée.

Prix d'achat des moyens de production agricole

Données brutes - base et référence 100 en 2010



Source : Insee - SSP (ministère chargé de l'agriculture)

Indice des prix d'achat des moyens de production agricole (IPAMPA)

Données brutes, base 100 en 2010

	poids	août 2017	variation en % sur		
			un mois	3 mois	un an
Indice général	1000	106,7	0,0	-0,8	+0,9
Consommations intermédiaires	764	106,0	+0,1	-1,0	+0,7
Énergie (1)	100	96,8	+2,0	-0,7	+6,8
Semences et plants	57	106,2	+0,2	-0,3	-1,7
Engrais et amendements	92	97,5	-0,1	-5,9	-1,0
Produits de protection des cultures	78	97,9	0,0	-0,5	-1,2
Aliments des animaux	205	112,6	-0,4	-0,7	0,0
Produits et services vétérinaires	43	119,7	-0,3	+0,2	+1,0
Matériel et petit outillage	17	107,6	+0,1	+0,3	-1,1
Entretien et réparation du matériel	67	115,9	+0,3	+0,4	+1,9
Entretien et réparation des bâtiments	9	108,6	0,0	+0,1	+1,5
Frais généraux	97	102,6	0,0	+0,1	+0,4
Biens d'investissement	236	109,1	-0,3	-0,4	+1,8
Matériel	186	110,0	-0,4	-0,5	+1,6
dont tracteurs	79	111,7	-0,6	-1,0	+2,9
matériel et machines de culture	36	111,5	0,0	-0,3	+0,8
matériel et machines de récolte	42	109,0	-0,3	-0,5	+0,6
véhicules utilitaires	18	105,1	+0,3	+1,0	+1,4
Ouvrages	50	105,6	0,0	+0,4	+2,6

(1) Le remboursement de la TICPE (ex TIPP) au titre de l'année 2017 est intégré par anticipation dans l'indice.

Sources : Insee - SSP (ministère chargé de l'agriculture)

Pour en savoir plus :

L'indice des prix des produits agricoles à la production (IPPAP) mesure l'évolution des prix des produits agricoles à la première mise sur le marché. Publié en base et référence 100 en 2010, ses coefficients de pondération proviennent des comptes nationaux. Ceux des fruits et légumes frais changent chaque mois pour traduire leurs profils saisonniers très marqués. Par conséquent, leurs variations de prix doivent être interprétées en glissement annuel, tout comme pour l'indice général, qui agrège ces séries. Seuls les indices de prix du bétail, du lait ainsi que ceux de certains agrégats (animaux, horticulture et indice général) présentent une saisonnalité et sont corrigés des variations saisonnières.


La méthodologie est en ligne à l'adresse suivante : https://www.insee.fr/fr/statistiques/documentation/lpa_m.pdf, et pour les fruits et légumes, dans *Agrège - Chiffres et Données* n°165, février 2005.

L'indice des prix d'achat des moyens de production agricole (IPAMPA) suit l'évolution des prix des biens et services utilisés par les exploitants dans leur activité agricole. Il n'est pas corrigé des variations saisonnières.

Retrouvez directement les séries longues sur le site de l'Insee :

<https://www.insee.fr/fr/statistiques/series/102413565>

- Contact presse : bureau-de-presse@insee.fr

-  Suivez-nous aussi sur Twitter @InseeFr : <https://twitter.com/InseeFr>

Prochaine publication : 27 octobre 2017 à 12h00