

# Informations Rapides

31 août 2017 - n° 229



## ■ Indice des prix des travaux d'entretien-amélioration de logements – Deuxième trimestre 2017

### Au deuxième trimestre 2017, les prix des travaux d'entretien-amélioration de logements augmentent de 0,3%

Au deuxième trimestre 2017, l'indice des prix des travaux d'entretien-amélioration des logements (IPEA) augmente de 0,3 %, une hausse plus faible qu'au trimestre précédent (+0,7 %).

Les hausses de prix les plus importantes concernent les travaux de maçonnerie, béton armé, carrelage (+0,7 % après +0,5 %) et de génie climatique (+0,6 % après +0,8 %). La hausse est moins marquée dans les travaux de menuiserie de bois et de PVC (+0,4 % après +1,6 %) et les travaux de couverture, zinguerie (+0,3 % après +0,1 %). Les prix sont stables ou quasi stables dans les autres types de travaux.

Sur un an, les prix des travaux d'entretien-amélioration des logements augmentent au même rythme qu'au trimestre précédent (+1,3 %). Les prix accélèrent dans les travaux de maçonnerie, béton armé, carrelage (+1,1 % sur un an après +0,6 %), de génie climatique (+1,7 % après +1,2 %) et de menuiserie de bois et de PVC (+2,2 % après +1,8 %) tandis qu'ils ralentissent dans les travaux d'électricité (+0,1 % après +0,9 %), de menuiserie métallique et serrurerie (+3,2 % après +3,8 %) et de plâtrerie (+1,9 % après +2,3 %).

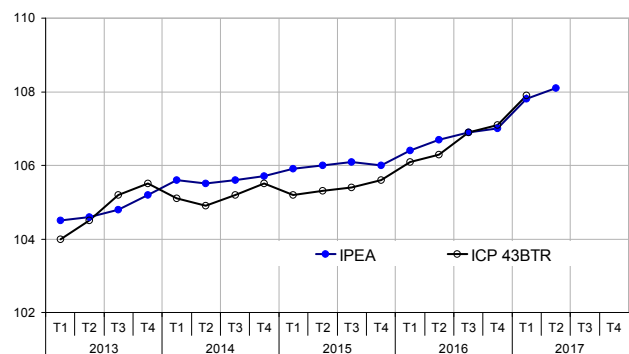
Au premier trimestre 2017, l'indice du coût de production dans les travaux spécialisés de construction de bâtiments anciens (ICP-43BTR) augmente plus nettement qu'au trimestre précédent (+0,7 % après +0,2 %). Sur un an, il accélère aussi (+1,7 %, après +1,4 % au quatrième trimestre 2016).

#### Révisions

La variation de l'IPEA entre le quatrième trimestre 2016 et le premier trimestre 2017 est rehaussée de 0,1 point et s'établit à +0,7 % au lieu de +0,6 %. Au quatrième trimestre 2016, la variation trimestrielle de l'ICP-43BTR est abaissée de 0,1 point.

#### Indices de prix et de coût des travaux d'entretien-amélioration de logements

Base et référence 100 en 2010



Source : Insee

#### Indices de prix et de coût des travaux d'entretien-amélioration de logements

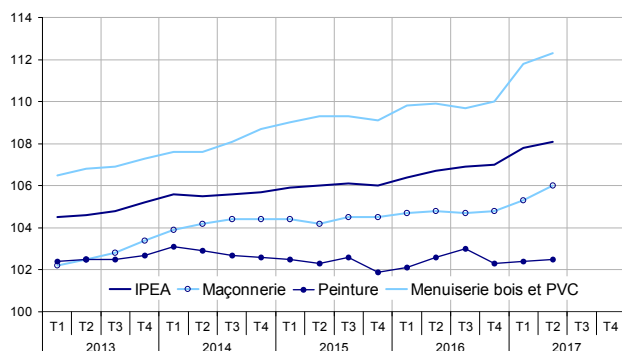
En %, base et référence 100 en 2010

	Poids	2017T2	T/T-1	T/T-4
<b>Indice des prix des travaux d'entretien-amélioration des logements (IPEA)</b>	<b>100,0</b>	<b>108,1</b>	<b>+0,3</b>	<b>+1,3</b>
Maçonnerie, béton armé, carrelage	16,9	106,0	+0,7	+1,1
Peinture, revêtement mural, revêtement sol souple	16,9	102,5	+0,1	-0,1
Menuiserie de bois et de PVC	15,5	112,3	+0,4	+2,2
Génie climatique	10,7	109,5	+0,6	+1,7
Plomberie sanitaire	10,1	112,6	0,0	+2,0
Couverture, zinguerie	9,4	106,5	+0,3	+0,7
Électricité	9,2	106,9	+0,1	+0,1
Menuiserie métallique, serrurerie	6,3	115,5	+0,1	+3,2
Plâtrerie	5,0	105,1	0,0	+1,9
		<b>2017T1</b>	<b>T/T-1</b>	<b>T/T-4</b>
<b>Indice du coût de production dans les travaux spécialisés de construction de bâtiments anciens (ICP-43BTR)</b>		<b>107,9</b>	<b>+0,7</b>	<b>+1,7</b>

Source : Insee

## Indices de prix des travaux d'entretien-amélioration de logements

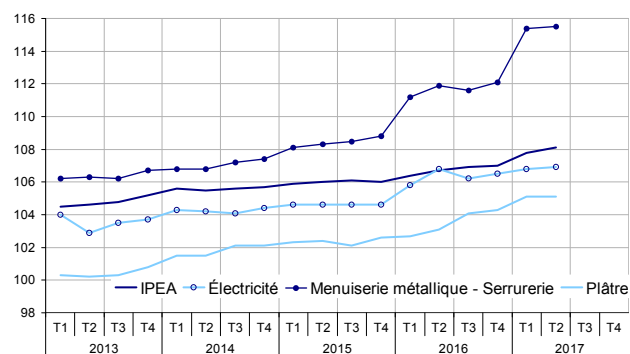
Base et référence 100 en 2010



Source : Insee

## Indices de prix des travaux d'entretien-amélioration de logements

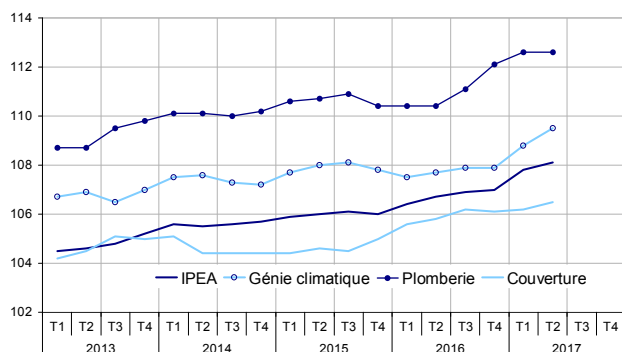
Base et référence 100 en 2010



Source : Insee

## Indices de prix des travaux d'entretien-amélioration de logements

Base et référence 100 en 2010



Source : Insee

## Révisions des variations (en point de %)

	2017T1
<b>IPEA</b>	<b>+0,1</b>
Maçonnerie, béton armé, carrelage	+0,3
Peinture, revêtement mural, revêtement de sol souple	///
Menuiserie de bois et de PVC	+0,1
Génie climatique	+0,6
Plomberie sanitaire	+0,1
Couverture, zinguerie	+0,1
Électricité	+0,1
Menuiserie métallique, serrurerie	+0,3
Plâtrerie	///

/// : évolution non révisée

Lecture : l'évolution de l'IPEA entre le premier trimestre 2017 et le quatrième trimestre 2016 est réhaussée de 0,1 point et passe de +0,6 % à +0,7 %.

Source : Insee

### Pour en savoir plus :

#### Définition

L'[indice des prix des travaux d'entretien-amélioration des logements](#) (IPEA) est un indice trimestriel qui mesure l'évolution des prix hors taxes pratiqués par les entreprises de la construction (y compris artisanales), pour leurs travaux d'entretien et d'amélioration des bâtiments résidentiels réalisés au cours du trimestre estimé. L'[indice du coût de production dans les travaux spécialisés de construction de bâtiments anciens](#) (ICP-43BTR, couvrant une partie de la division 43 de la nomenclature d'activités française NAF rév. 2) est un indice mensuel publié tous les trois mois. Il reflète l'évolution des coûts des entreprises de la construction intervenant dans l'entretien-amélioration de bâtiments anciens.

L'indice ICP-43BTR trimestriel ici publié est la moyenne sur trois mois des indices mensuels connus et consultables dans la rubrique [statistiques/données/indices des coûts de production dans la construction](#). Le dernier mois de l'indice n'étant pas encore connu, l'indice trimestriel publié ici est antérieur d'un trimestre à l'indice IPEA.

#### Diffusion

Les séries longues des indices de prix des travaux d'entretien-amélioration des logements sont disponibles sur le site <https://www.insee.fr/fr/information/2411675> en données brutes pour l'indice global et ses familles de produits.

Des données complémentaires (séries longues, méthodologie, pages internet associées, etc.) figurent sur la page HTML de cette publication : <https://www.insee.fr/fr/statistiques?debut=0&theme=30&conjoncture=46>

- Retrouvez les séries longues dans la BDM : <https://www.insee.fr/fr/statistiques/series/103169118>
-  Suivez-nous aussi sur Twitter @InseeFr : <https://twitter.com/InseeFr>
- Contact presse : [bureau-de-presse@insee.fr](mailto:bureau-de-presse@insee.fr)

Prochaine publication : 30 novembre 2017 à 12h00