

# Informations Rapides

30 juin 2017 - n° 178



## ■ Chiffre d'affaires des grandes surfaces alimentaires - Mai 2017

### En mai 2017, le chiffre d'affaires des grandes surfaces alimentaires se redresse (+0,6 %)

En mai 2017, le chiffre d'affaires des grandes surfaces alimentaires se redresse (+0,6 % après -1,0 % en avril). Les ventes rebondissent pour les produits non alimentaires (+3,5 % après -3,4 %), ainsi que pour les carburants (+2,6 % après -1,4 %). En revanche, les ventes de produits alimentaires diminuent légèrement (-0,3 %) après une quasi-stabilité en avril. En mai, le chiffre d'affaires des hypermarchés se redresse (+0,9 % après -1,5 %), alors que celui des supermarchés se replie légèrement (-0,4 % après +0,5 %).

#### Augmentation du chiffre d'affaires de 0,5 % sur les trois derniers mois

Au cours des trois derniers mois, le chiffre d'affaires des grandes surfaces alimentaires progresse de 0,5 % par rapport aux trois mois précédents. Sur cette période, les ventes de produits non alimentaires augmentent fortement (+3,9 %) et celles des produits alimentaires légèrement (+0,4 %). En revanche, les ventes de carburants diminuent (-0,9 %). Le chiffre d'affaires croît à la fois pour les supermarchés (+0,6 %) et pour les hypermarchés (+0,4 %).

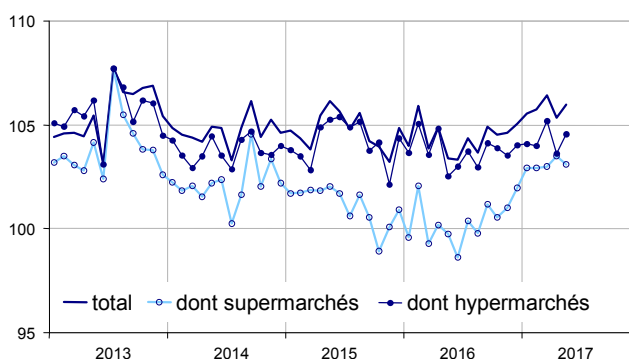
#### Croissance de 1,8 % sur un an

Le chiffre d'affaires des grandes surfaces alimentaires des trois derniers mois augmente de 1,8 % par rapport à la même période un an plus tôt. Alors que le chiffre d'affaires de carburants s'envole avec le rebond de leurs prix (+12,1 %), le chiffre d'affaires en produits non alimentaires recule (-1,9 %) et celui en produits alimentaires augmente modérément (+0,6 %).

En rythme annuel, le chiffre d'affaires augmente nettement pour les supermarchés (+3,5 %) et plus modérément pour les hypermarchés (+0,8 %).

#### Chiffre d'affaires total des grandes surfaces alimentaires et par type de magasins

Données CVS-CJO, base et référence 100 en 2010



Source : Insee - Enquête mensuelle sur l'activité des grandes surfaces alimentaires (Emagsa)

#### Evolution du chiffre d'affaires des grandes surfaces alimentaires

Données CVS-CJO, référence 100 en 2010

Nomenclature NAF rév. 2	Variation en %				
	Mai/ Avr.	Avr./ Mars	Mars/ Fév.	T/T-1 (1)	T/T-4 (1)
<b>Ensemble des grandes surfaces alimentaires(*)</b>	<b>0,6</b>	<b>-1,0</b>	<b>0,7</b>	<b>0,5</b>	<b>1,8</b>
dont					
Produits alimentaires(**)	-0,3	-0,1	0,7	0,4	0,6
Produits non alimentaires(**)	3,5	-3,4	3,4	3,9	-1,9
Carburants(**)	2,6	-1,4	-0,9	-0,9	12,1
dont					
Supermarchés(***)	-0,4	0,5	0,1	0,6	3,5
Hypermarchés(***)	0,9	-1,5	1,2	0,4	0,8

(1) Trois derniers mois (T) rapportés aux mêmes mois de l'année précédente (T-4) ou aux trois mois précédents (T-1).

(\*) : y compris courses en ligne, drive et en magasins gérés

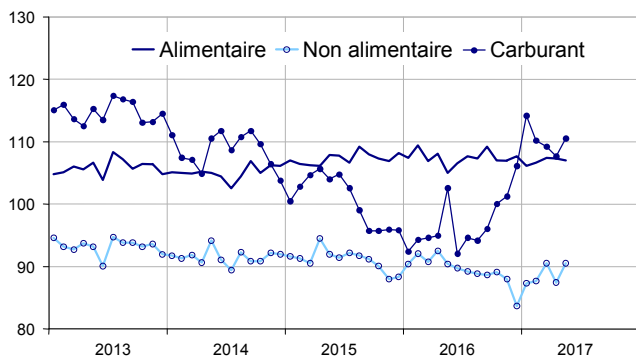
(\*\*) : vendus en supermarchés ou hypermarchés

(\*\*\*) : hors courses en ligne, hors drive et hors magasins gérés

Source : Insee - Enquête mensuelle sur l'activité des grandes surfaces alimentaires (Emagsa)

## Chiffre d'affaires en supermarchés et hypermarchés par type de produits

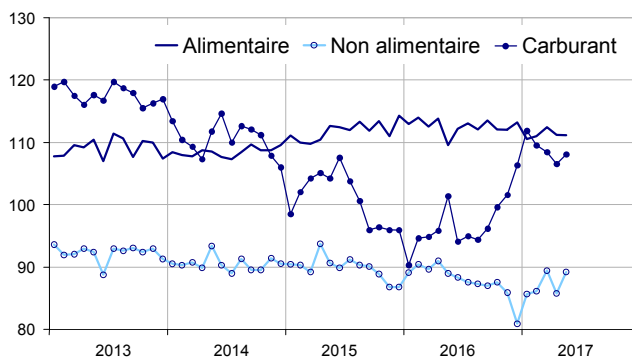
Données CVS-CJO, base et référence 100 en 2010



Source : Insee - Enquête mensuelle sur l'activité des grandes surfaces alimentaires (Emagsa)

## Chiffre d'affaires en hypermarchés par type de produits

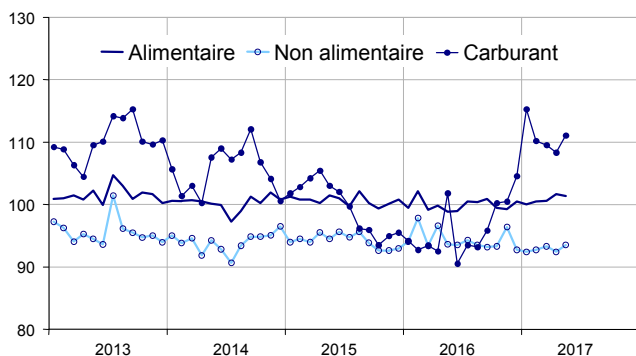
Données CVS-CJO, base et référence 100 en 2010



Source : Insee - Enquête mensuelle sur l'activité des grandes surfaces alimentaires (Emagsa)

## Chiffre d'affaires en supermarchés par type de produits

Données CVS-CJO, base et référence 100 en 2010



Source : Insee - Enquête mensuelle sur l'activité des grandes surfaces alimentaires (Emagsa)

## Révision des variations

en point de %

	Avr./ Mars	Mars/ Fév.	Fév./ Janv.	2016T4/ 2016T3	2016/ 2015
<b>Ensemble des grandes surfaces alimentaires</b>	<b>-1,25</b>	<b>0,07</b>	<b>-0,07</b>	<b>-0,08</b>	<b>0,00</b>
série brute	-2,05	0,16	-0,02	0,03	0,00
coefs CVS-CJO	0,80	-0,09	-0,05	-0,11	0,00


Note de lecture : Au sein des grandes surfaces alimentaires, l'évolution CVS-CJO du chiffre d'affaires entre mars et avril 2017 est révisée de -1,25 point : -2,05 points liés à la révision des données brutes et 0,80 point lié à l'actualisation des coefficients CVS-CJO.

Source : Insee - Enquête mensuelle sur l'activité des grandes surfaces alimentaires (Emagsa)

## Révisions

L'évolution du chiffre d'affaires des grandes surfaces alimentaires d'avril 2017 est fortement abaissée (-1,3 point) du fait de l'intégration de données rectifiées avec une ampleur inhabituelle. Elle s'établit à -1,0 % après avoir été initialement publiée à +0,3 %.

### Pour en savoir plus :

- Des données complémentaires (séries longues, méthodologie, pages internet associées, etc.) sont disponibles sur la page web de cette publication : <https://www.insee.fr/fr/statistiques?debut=0&theme=30&collection=5&conjoncture=71>
- Retrouvez les séries longues dans la BDM : <https://www.insee.fr/fr/statistiques/series/103189416>
- Contact presse : [bureau-de-presse@insee.fr](mailto:bureau-de-presse@insee.fr)
-  Suivez-nous aussi sur Twitter @InseeFr : <https://twitter.com/InseeFr>

Prochaine publication : 28 juillet 2017 à 12h00