

# Informations Rapides

31 mai 2017 - n° 149



## ■ Indice de la production dans les services – Mars 2017

### En mars 2017, la production se redresse dans les services (+1,0 %)

Le commentaire présente les évolutions des sous-secteurs par contribution décroissante à l'évolution globale. La contribution d'un sous-secteur prend en compte son poids et l'ampleur de son évolution.

En mars 2017, la production des services rebondit (+1,0 %) après une baisse en février (-0,5 %).

#### La production des services augmente de manière marquée sur les trois derniers mois

Au cours du premier trimestre 2017, la production des services croît de 1,4 % par rapport au dernier trimestre 2016.

Elle augmente de 1,2 % dans les activités de soutien aux entreprises, en particulier dans les activités spécialisées, scientifiques et techniques (+2,0 %). Elle croît nettement dans l'information-communication (+1,8 %), l'hébergement-restauration (+2,4 %) et les services aux ménages (+2,6 %). Elle augmente aussi dans le transport-entreposage (+1,0 %). Elle est stable dans les activités immobilières.

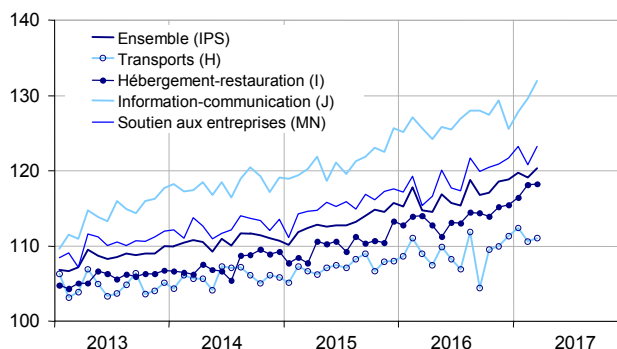
#### Sur un an, la production s'inscrit également en nette hausse

Dans les services, la production des trois derniers mois croît nettement sur un an (+3,3 %), l'ensemble des secteurs contribuant à la hausse.

La production croît vivement dans les activités de soutien aux entreprises (+4,4 %), aussi bien dans les activités de services administratifs et de soutien (+5,1 %) que dans les activités spécialisées, scientifiques et techniques (+3,8 %). Elle augmente nettement dans l'information-communication (+3,1 %), les activités immobilières (+3,3 %) et l'hébergement-restauration (+3,6 %). Elle croît plus modérément dans le transport-entreposage (+1,6 %) et les services aux ménages (+0,8 %).

#### Indice de la production dans les services

Données CVS-CJO, base et référence 100 en 2010



Sources : DGFIP, Insee

#### Évolution de la production des services

Données CVS-CJO, base et référence 100 en 2010

Nomenclature Naf rev. 2	Poids *	Variation en %			
		Mars/ Fév.	Fév./ Janv.	T/T-1 (1)	T/T-4 (2)
<b>Ensemble des services</b>	<b>10000</b>	<b>1,0</b>	<b>-0,5</b>	<b>1,4</b>	<b>3,3</b>
H Transport et entreposage	1601	0,4	-1,5	1,0	1,6
I Hébergement et restauration	926	0,0	1,5	2,4	3,6
J Information et communication	1745	1,8	1,4	1,8	3,1
L Activités immobilières	1064	-0,2	-0,4	0,0	3,3
M+N Soutien aux entreprises	4020	2,0	-2,0	1,2	4,4
M Activités spécialisées, scientifiques et techniques	2210	2,3	-2,5	2,0	3,8
N Activités de services administratifs et de soutien	1810	1,7	-1,3	0,2	5,1
R+S Services aux ménages	644	-3,0	2,2	2,6	0,8

\* Poids : 10 000 = H...S hors K, O, P, Q

(1) Trois derniers mois rapportés aux trois mois précédents

(2) Trois derniers mois rapportés à la même période de l'année précédente

Sources : DGFIP, Insee

## Rebond dans le soutien aux entreprises

En mars 2017, la production des activités de soutien aux entreprises se redresse nettement (+2,0 % après -2,0 %).

Elle rebondit vivement dans les activités spécialisées, scientifiques et techniques (+2,3 % après -2,5 % en février), en particulier dans les activités d'architecture et d'ingénierie (+3,3 %), la recherche et développement scientifique (+4,9 %), les activités de sièges sociaux et conseil de gestion (+1,7 %) et les activités juridiques et comptables (+2,3 %).

La production rebondit également dans les activités de services administratifs et de soutien (+1,7 % après -1,3 %), notamment dans les activités de location et location-bail (+2,3 %), les activités administratives et autres activités de soutien aux entreprises (+2,8 %) et les activités liées à l'emploi (+1,1 %).

## Nouvelle hausse dans l'information-communication

La production du secteur de l'information-communication croît de nouveau nettement en mars (+1,8 % après +1,4 %), surtout du fait de la vive augmentation dans la programmation, conseil et autres activités informatiques (+4,5 %).

## Net repli dans les services aux ménages

La production de services aux ménages se contracte nettement en mars (-3,0 %) après une hausse marquée en février (+2,2 %). Elle chute en particulier dans les arts, spectacles et activités récréatives (-5,1 % après +3,9 %).

## Léger rebond dans le transport-entreposage

En mars, la production dans le transport-entreposage augmente légèrement (+0,4 % après -1,5 % en février). Elle rebondit dans l'entreposage et les services auxiliaires des transports (+3,4 %) et les transports terrestres (+1,1 %). En revanche, elle se replie fortement dans les transports par eau (-17,2 % après +16,4 %).


## Stabilité dans l'hébergement-restauration

La production dans l'hébergement-restauration est stable en mars après une hausse de 1,5 % en février. Elle est quasi stable tant dans la restauration que dans l'hébergement.

## Révisions

L'évolution de l'indice de production dans les services en février 2017 est rehaussée de 0,2 point. Initialement publiée à -0,7 %, elle est révisée à -0,5 %, en raison notamment de l'intégration de données brutes reçues tardivement.

### Pour en savoir plus :

- Des données complémentaires (séries longues, méthodologie, pages internet associées, etc.) sont disponibles sur la page web de cette publication : <https://www.insee.fr/fr/statistiques?debut=0&theme=30&conjoncture=70>
- Retrouvez les séries longues dans la BDM : <https://www.bdm.insee.fr/bdm2/choixTheme?code=28#arbo:montrerbranches=theme28/theme34/theme35/theme479>
- Contact presse : [bureau-de-presse@insee.fr](mailto:bureau-de-presse@insee.fr)
-  Suivez-nous aussi sur Twitter @InseeFr : <https://twitter.com/InseeFr>

## Évolution de la production dans les services

Données CVS-CJO, base et référence 100 en 2010

	Poids *	Variations en %			
		Mars 17	Mars/ Fév.	Fév./ Janv.	T/T-1 (1)
<b>Ensemble des services</b>	<b>10000</b>	<b>120,3</b>	<b>1,0</b>	<b>-0,5</b>	<b>1,4</b>
<b>H Transports et entreposage</b>	<b>1601</b>	<b>111,0</b>	<b>0,4</b>	<b>-1,5</b>	<b>1,0</b>
49 Transports terrestres...	686	116,8	1,1	-0,9	2,1
50 Transports par eau	63	169,0	-17,2	16,4	3,8
51 Transports aériens	129	94,6	0,7	-8,2	-2,4
52 Entreposage et services auxiliaires des transports	563	111,5	3,4	-3,7	0,4
53 Act. de poste et de courrier	161	74,9	-1,1	-3,7	-1,9
<b>I Hébergement et restauration</b>	<b>926</b>	<b>118,2</b>	<b>0,0</b>	<b>1,5</b>	<b>2,4</b>
55 Hébergement	211	110,2	-0,1	1,4	3,6
56 Restauration	715	120,6	0,1	1,5	2,1
<b>J Information-communication</b>	<b>1745</b>	<b>131,9</b>	<b>1,8</b>	<b>1,4</b>	<b>1,8</b>
58 Édition	220	102,2	2,1	1,3	0,0
59 Prod. films, enr. sonore et édition musicale	124	116,2	-0,6	3,6	1,2
60 Programmation et diffusion	68	126,2	2,5	-3,2	0,1
61 Télécommunications	558	135,6	-0,8	2,6	2,1
62 Programmation, conseil et autres act. informatiques	683	139,7	4,5	0,3	2,2
63 Services d'information	92	148,5	-0,2	3,7	2,8
<b>L Activités immobilières</b>	<b>1064</b>	<b>106,4</b>	<b>-0,2</b>	<b>-0,4</b>	<b>0,0</b>
<b>M Activités spécialisées, scientifiques et techniques</b>	<b>2210</b>	<b>120,4</b>	<b>2,3</b>	<b>-2,5</b>	<b>2,0</b>
69 Activités juridiques et comptables	496	120,6	2,3	-1,6	2,8
70 Act. sièges sociaux ; conseil de gestion	665	119,9	1,7	-4,5	0,2
71 Activités d'architecture et d'ingénierie	465	125,6	3,3	-3,6	5,3
72 Rech. dév. scientifique	313	104,2	4,9	-2,9	0,6
73 Publicité, études de marché	171	112,5	0,6	-2,3	0,4
74 Aut. act. spécialisées, scientifiques et techniques	71	176,7	-2,3	12,1	2,2
75 Activités vétérinaires	29	127,0	1,1	0,8	0,2
<b>N Activités de services administratifs et de soutien</b>	<b>1810</b>	<b>126,8</b>	<b>1,7</b>	<b>-1,3</b>	<b>0,2</b>
77 Activités de location et location-bail	545	123,5	2,3	-1,6	-2,5
78 Activités liées à l'emploi	512	132,8	1,1	-1,5	3,3
79 Act. des agences de voyage	45	110,6	-3,0	-0,6	0,7
80 Enquêtes et sécurité	109	125,2	1,0	-0,4	0,3
81 Serv. bâtiment et aménagement paysager	248	122,4	1,5	-0,6	0,7
82 Act. admin. et aut. soutien aux entreprises	351	128,6	2,8	-1,4	-0,4
<b>R Arts, spectacles et activités récréatives</b>	<b>306</b>	<b>128,2</b>	<b>-5,1</b>	<b>3,9</b>	<b>3,7</b>
<b>S Autres activités de services</b>	<b>338</b>	<b>112,1</b>	<b>-0,7</b>	<b>0,4</b>	<b>1,4</b>

\* Poids : 10 000 = H...S hors K, O, P, Q

(1) Trois derniers mois rapportés aux trois mois précédents

Sources : DGFIP, Insee

## Révisions des variations

(en point de %)

	Fév. / Janv.	Janv. / Déc.	Déc. / Nov.	T4 2016 / T3 2016	2016 / 2015
<b>Ensemble des services</b>	<b>0,21</b>	<b>-0,25</b>	<b>0,39</b>	<b>-0,04</b>	<b>0,07</b>
Série brute	0,38	-0,15	0,04	-0,01	-0,01
Coeff. CVS-CJO	-0,17	-0,10	0,35	-0,03	0,08

Lecture : dans les services, l'évolution CVS-CJO entre janvier 2017 et février 2017 est révisée de +0,21 point : +0,38 point lié à la révision des données brutes et -0,17 point lié à l'actualisation des coefficients CVS-CJO.

Sources : DGFIP, Insee

Prochaine publication : 30 juin 2017 à 12h00