

Informations Rapides

28 avril 2017 - n° 121



■ Chiffre d'affaires des grandes surfaces alimentaires - Mars 2017

En mars 2017, le chiffre d'affaires des grandes surfaces alimentaires augmente (+0,5 %)

En mars 2017, le chiffre d'affaires des grandes surfaces alimentaires augmente de 0,5 % après une quasi-stabilité en février. Les ventes accélèrent nettement pour les produits non alimentaires (+2,5 % après +0,7 %) et plus modérément pour les produits alimentaires (+0,7 % après +0,4 %). En revanche, les ventes de carburants baissent de nouveau (-0,7 % après -3,6 %). En mars, le chiffre d'affaires des supermarchés est stable, alors que celui des hypermarchés repart à la hausse (+0,9 %) après deux mois de quasi-stabilité.

Augmentation du chiffre d'affaires de 1,0 % sur les trois derniers mois

Au cours des trois derniers mois, le chiffre d'affaires des grandes surfaces alimentaires progresse de 1,0 % par rapport aux trois mois précédents. Sur cette période, les ventes de carburants augmentent très nettement (+8,6 %), surtout sous l'effet de la hausse de leur prix. Les ventes de produits non alimentaires sont également en hausse (+2,0 %) tandis que celles de produits alimentaires baissent modérément (-0,5 %). Le chiffre d'affaires croît davantage pour les supermarchés (+1,5 %) que pour les hypermarchés (+0,6 %).

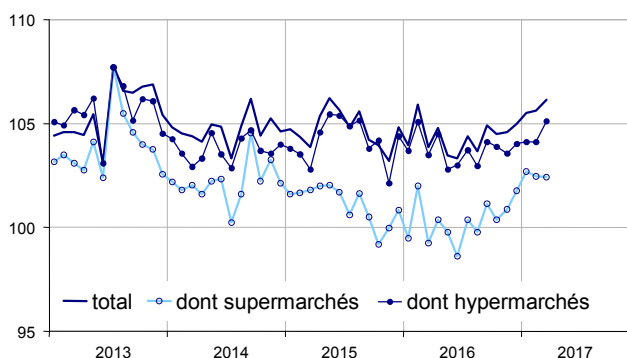
Croissance de 1,1 % sur un an

Le chiffre d'affaires des trois derniers mois des grandes surfaces alimentaires augmente par rapport à la même période un an plus tôt (+1,1 %). Alors que les ventes de carburants s'envolent avec le rebond de leurs prix (+18,6 %), le chiffre d'affaires en produits alimentaires recule (-1,1 %) et celui en produits non alimentaires diminue encore plus nettement (-3,1 %).

En rythme annuel, le chiffre d'affaires augmente bien plus nettement pour les supermarchés (+2,3 %) que pour les hypermarchés (+0,3 %).

Chiffre d'affaires total des grandes surfaces alimentaires et par type de magasins

Données CVS-CJO, base et référence 100 en 2010



Source : Insee - Enquête mensuelle sur les grandes surfaces alimentaires (Emagsa)

Évolution du chiffre d'affaires des grandes surfaces alimentaires

Données CVS-CJO, référence 100 en 2010

Nomenclature Naf rév. 2	Variation en %				
	Mars/ Fév.	Fév./ Janv.	Janv./ Déc.	T/T-1 (1)	T/T-4 (1)
Ensemble des grandes surfaces alimentaires(*)	0,5	0,1	0,5	1,0	1,1
dont					
Produits alimentaires(**)	0,7	0,4	-1,4	-0,5	-1,1
Produits non alimentaires(**)	2,5	0,7	5,2	2,0	-3,1
Carburants(**)	-0,7	-3,6	7,5	8,6	18,6
dont					
Supermarchés(***)	0,0	-0,2	0,9	1,5	2,3
Hypermarchés(***)	0,9	0,0	0,1	0,6	0,3

(1) Trois derniers mois (T) rapportés aux mêmes mois de l'année précédente (T-4) ou aux trois mois précédents (T-1).

(*) : y compris courses en ligne, drive et en magasins gérés

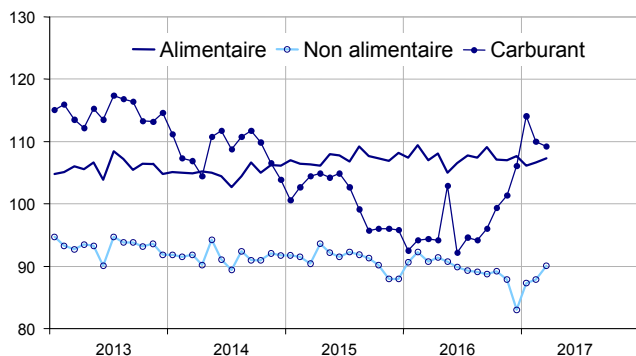
(**) : vendus en supermarchés ou hypermarchés

(***) : hors courses en ligne, hors drive et hors magasins gérés

Source : Insee - Enquête mensuelle sur les grandes surfaces alimentaires (Emagsa)

Chiffre d'affaires en supermarchés et hypermarchés par type de produits

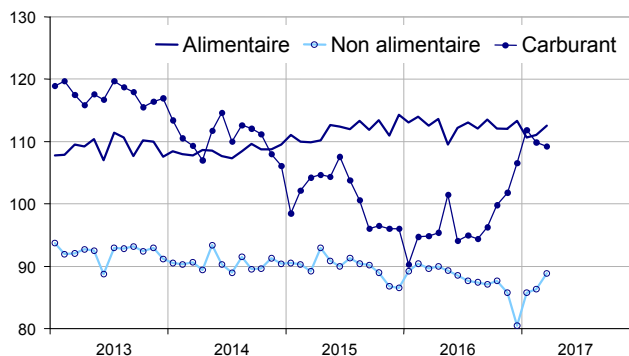
Données CVS-CJO, base et référence 100 en 2010



Source : Insee - Enquête mensuelle sur les grandes surfaces alimentaires (Emagsa)

Chiffre d'affaires en hypermarchés par type de produits

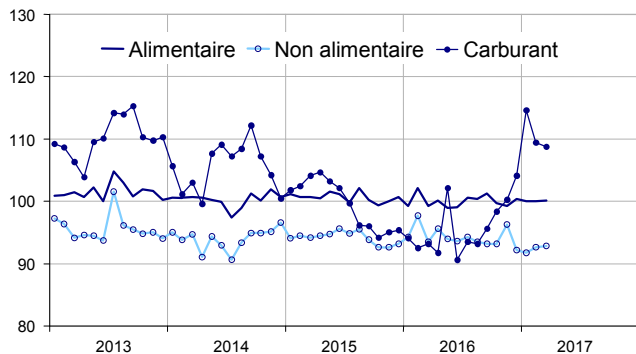
Données CVS-CJO, base et référence 100 en 2010



Source : Insee - Enquête mensuelle sur les grandes surfaces alimentaires (Emagsa)

Chiffre d'affaires en supermarchés par type de produits

Données CVS-CJO, base et référence 100 en 2010



Source : Insee - Enquête mensuelle sur les grandes surfaces alimentaires (Emagsa)

Révision des variations

en point de %

	Fév./ Janv.	Janv./ Déc.	Déc./ Nov.	2016T4/ 2016T3	2016/ 2015
Ensemble des grandes surfaces alimentaires	0,08	0,02	0,10	0,20	0,02
série brute	-0,04	0,00	0,23	0,18	0,00
coefs CVS-CJO	0,12	0,02	-0,13	0,02	0,02

Note de lecture : Au sein des grandes surfaces alimentaires, l'évolution CVS-CJO du chiffre d'affaires entre janvier et février 2017 est révisée de +0,08 point.

Source : Insee - Enquête mensuelle sur les grandes surfaces alimentaires (Emagsa)

Révisions

L'évolution du chiffre d'affaires des grandes surfaces en février 2017 est relevée de 0,1 point. Elle s'établit à +0,1 % après avoir été initialement publiée à 0,0 %, surtout en raison de l'actualisation des coefficients de correction des variations saisonnières.

Pour en savoir plus :

- Des données complémentaires (séries longues, méthodologie, pages internet associées, etc.) sont disponibles sur la page web de cette publication : <https://www.insee.fr/fr/statistiques?debut=0&theme=30&conjoncture=71>
- Retrouvez les séries longues dans la BDM : [G1449](#)
- Contact presse : bureau-de-presse@insee.fr
-  Suivez-nous aussi sur Twitter @InseeFr : <https://twitter.com/InseeFr>

Prochaine publication : 31 mai 2017 à 12h00