

Informations Rapides

31 mars 2017 - n° 92



■ Chiffre d'affaires des grandes surfaces alimentaires - Février 2017

En février 2017, le chiffre d'affaires des grandes surfaces alimentaires est stable

En février 2017, le chiffre d'affaires des grandes surfaces alimentaires est stable après avoir augmenté de 0,5 % en janvier. Les ventes de carburants se replient fortement (-3,6 %) après deux mois de hausse soutenue (dont +7,6 % en janvier). En revanche, les ventes de produits alimentaires se redressent un peu (+0,5 % après -1,4 %) et celles de produits non alimentaires augmentent de nouveau (+0,5 % après +4,6 %). En février, le chiffre d'affaires des supermarchés se stabilise après deux mois de hausse (dont +0,9 % en janvier). Celui des hypermarchés est quasi stable, comme en janvier.

Augmentation modérée du chiffre d'affaires sur les trois derniers mois

Au cours des trois derniers mois, le chiffre d'affaires des grandes surfaces alimentaires progresse modérément (+0,5 %). Sur cette période, les ventes de carburants augmentent très nettement (+11,5 %), sous l'effet surtout de la hausse de leur prix. Au contraire, celles de produits alimentaires reculent (-1,2 %) et plus encore celles de produits non alimentaires (-2,7 %). Le chiffre d'affaires croît de façon plus dynamique pour les supermarchés (+1,4 %) que pour les hypermarchés (+0,2 %).

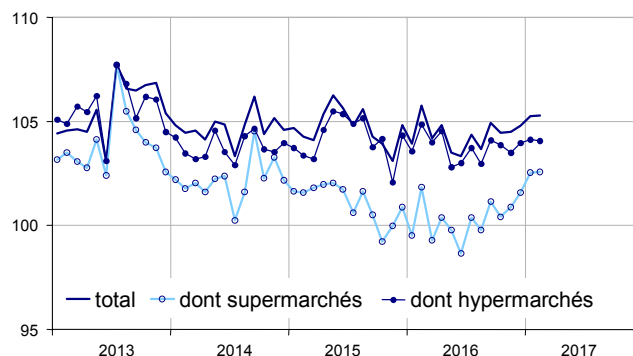
Faible croissance sur un an

Le chiffre d'affaires des trois derniers mois des grandes surfaces alimentaires augmente faiblement par rapport à la même période un an plus tôt (+0,3 %). Alors que les ventes de carburants s'envolent (+17,0 %), le chiffre d'affaires en produits alimentaires recule (-1,4 %), et celui en produits non alimentaires encore plus nettement (-4,3 %).

En rythme annuel, le chiffre d'affaires augmente pour les supermarchés (+1,5 %) tandis qu'il diminue légèrement pour les hypermarchés (-0,2 %).

Chiffre d'affaires total des grandes surfaces alimentaires et par type de magasins

Données CVS-CJO, base et référence 100 en 2010



Source : Insee - Enquête mensuelle sur les grandes surfaces alimentaires (Emagsa)

Évolution du chiffre d'affaires des grandes surfaces alimentaires

Données CVS-CJO, référence 100 en 2010

Nomenclature NAF rév. 2	Variation en %				
	Fév./ Janv.	Janv./ Déc.	Déc./ Nov.	T/T-1 (1)	T/T-4 (1)
Ensemble des grandes surfaces alimentaires(*)	0,0	0,5	0,3	0,5	0,3
dont					
Produits alimentaires(**)	0,5	-1,4	0,4	-1,2	-1,4
Produits non alimentaires(**)	0,5	4,6	-4,9	-2,7	-4,3
Carburants(**)	-3,6	7,6	4,9	11,5	17,0
dont					
Supermarchés(***)	0,0	0,9	0,7	1,4	1,5
Hypermarchés(***)	-0,1	0,1	0,5	0,2	-0,2

(1) Trois derniers mois (T) rapportés aux mêmes mois de l'année précédente (T-4) ou aux trois mois précédents (T-1).

(*) : y compris courses en ligne, *drive* et en magasins gérés

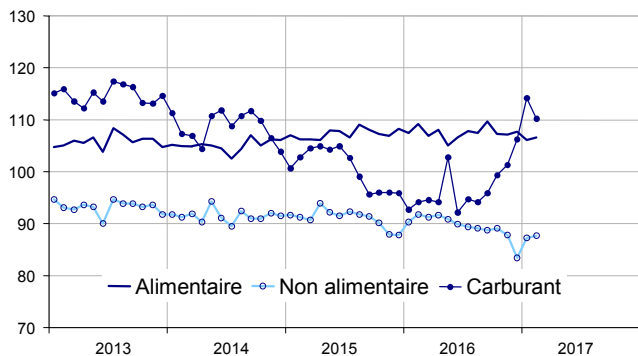
(**) : vendus en supermarchés ou hypermarchés

(***) : hors courses en ligne, hors *drive* et hors magasins gérés

Source : Insee - Enquête mensuelle sur les grandes surfaces alimentaires (Emagsa)

Chiffre d'affaires en supermarchés et hypermarchés par type de produits

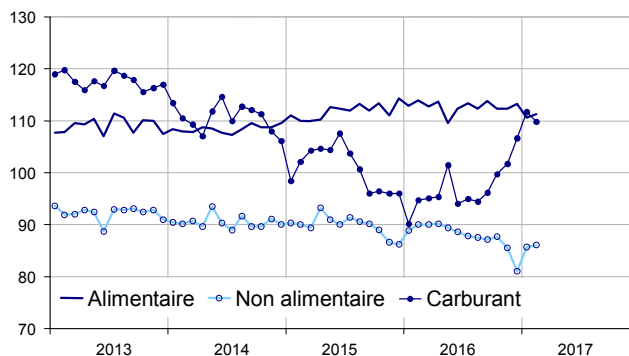
Données CVS-CJO, base et référence 100 en 2010



Source : Insee - Enquête mensuelle sur les grandes surfaces alimentaires (Emagsa)

Chiffre d'affaires en hypermarchés par type de produits

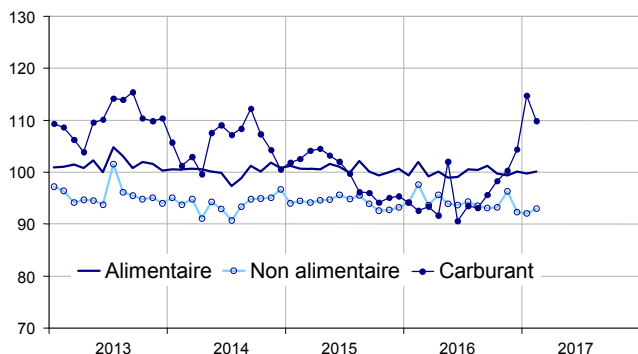
Données CVS-CJO, base et référence 100 en 2010



Source : Insee - Enquête mensuelle sur les grandes surfaces alimentaires (Emagsa)

Chiffre d'affaires en supermarchés par type de produits

Données CVS-CJO, base et référence 100 en 2010



Source : Insee - Enquête mensuelle sur les grandes surfaces alimentaires (Emagsa)

Révision des variations

en point de %

	Janv./ Déc.	Déc./ Nov.	Nov./ Oct.	2016T4/ 2016T3	2016/ 2015
Ensemble des grandes surfaces alimentaires	0,17	0,00	0,01	-0,01	0,00
série brute	0,19	0,02	0,00	0,00	0,00
coefs CVS-CJO	-0,02	-0,02	0,01	-0,01	0,00


Lecture : Au sein des grandes surfaces alimentaires, l'évolution CVS-CJO du chiffre d'affaires entre décembre 2016 et janvier 2017 est révisée de +0,17 point. Cette révision est due en grande partie à celle des données brutes.

Source : Insee - Enquête mensuelle sur les grandes surfaces alimentaires (Emagsa)

Révisions

L'évolution pour le mois de janvier 2017 est relevée de 0,2 point. Elle s'établit à +0,5 % après avoir été calculée à +0,3 %.

Pour en savoir plus :

- Des données complémentaires (séries longues, méthodologie, pages internet associées, etc.) sont disponibles sur la page web de cette publication : <https://www.insee.fr/fr/statistiques/2674409>
- Retrouvez les séries longues dans la BDM : [G1449](#)
- Contact presse : bureau-de-presse@insee.fr
-  Suivez-nous aussi sur Twitter @InseeFr : <https://twitter.com/InseeFr>

Prochaine publication : 28 avril 2017 à 12h00