

Informations Rapides

28 février 2017 - n° 59



■ Chiffre d'affaires dans le commerce de gros et divers services aux entreprises – Décembre 2016

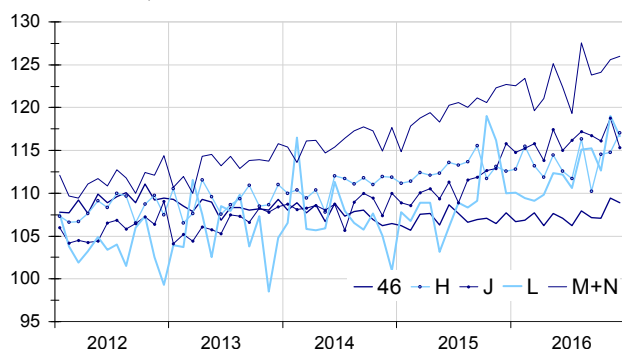
En décembre 2016, le chiffre d'affaires se contracte dans le commerce de gros et l'information et la communication

Tous les indices commentés dans ce numéro d'Informations Rapides sont des indices « en valeur » (hors taxes) et corrigés des variations saisonnières et des effets de calendrier (CVS-CJO).
Le mois prochain, les Informations Rapides relatives au volume des ventes et aux chiffres d'affaires vont évoluer. Les indices seront publiés par grand agrégat (commerce d'une part et services d'autre part) et en volume.

En décembre 2016, le chiffre d'affaires se replie dans le commerce de gros hors automobiles et motocycles (-0,6 % après +2,2 % en novembre), l'information et la communication (-2,9 % après +2,3 %) et les activités immobilières (-2,0 % après +5,6 %). En revanche, il accélère dans le transport et entreposage (+2,0 % après +0,2 %) et augmente légèrement dans le soutien aux entreprises (+0,3 % après +1,2 %).

Chiffre d'affaires dans le commerce de gros et les divers services aux entreprises

Valeur CVS-CJO, base et référence 100 en 2010



Source : Insee

Repli dans le commerce de gros hors automobiles et motocycles

Le chiffre d'affaires du commerce de gros hors automobiles et motocycles se replie en décembre (-0,6 %) après un rebond en novembre (+2,2 %). Il se contracte notamment dans le commerce de produits alimentaires, boissons et tabac (-2,6 % après +0,8 %), d'autres équipements industriels (-5,1 % après +4,6 %)

et de produits agricoles (-3,8 % après +4,5 %). À l'inverse, il accélère vivement dans le commerce de gros non spécialisé (+12,6 % après +1,9 %) et plus modestement dans les autres commerces de gros spécialisés (+2,6 % après +1,9 %).

Le chiffre d'affaires du commerce de gros croît nettement au quatrième trimestre 2016 (+1,3 %, T/T-1) et sur un an (+1,3 %, T/T-4).

Nette contraction dans l'information et la communication

Le chiffre d'affaires du secteur de l'information et la communication se contracte nettement en décembre (-2,9 %) après une reprise marquée en novembre (+2,3 %). Il se replie dans les télécommunications (-5,1 %), l'édition (-4,0 %), les autres services informatiques (-1,4 %) et les services d'information (-5,5 %). En revanche, il se redresse nettement dans la programmation et diffusion (+5,8 %).

Le chiffre d'affaires du secteur de l'information et la communication stagne au quatrième trimestre mais augmente sur un an (+2,6 %).

Évolution du chiffre d'affaires dans le commerce de gros et les divers services aux entreprises

Valeur CVS-CJO, base et référence 100 en 2010

Nomenclature Naf rev. 2	Poids	Variation en %			
		Déc./Nov.	Nov./Oct.	T/T-1 (1)	T/T-4 (1)
46 Commerce de gros hors automobiles et motocycles	1000	-0,6	2,2	1,3	1,3
H Transport et entreposage	1000	2,0	0,2	2,4	2,7
J Information et communication	1000	-2,9	2,3	0,0	2,6
L Activités immobilières	1000	-2,0	5,6	2,2	0,9
M+N Soutien aux entreprises	1000	0,3	1,2	1,4	2,8
M Activités spécialisées, scientifiques et techniques	585	0,4	1,2	0,6	0,3
N Activités de services administratifs et de soutien	415	0,1	1,3	2,4	6,2

(1) Trois derniers mois (T) rapportés aux trois mois précédents (T-1) ou aux mêmes mois de l'année précédente (T-4).

Source : Insee

Net repli dans les activités immobilières

Le chiffre d'affaires des activités immobilières se replie nettement en décembre (-2,0 %) après un vif rebond en novembre (+5,6 %). Il augmente toutefois au quatrième trimestre (+2,2 %) et sur un an (+0,9 %).

Accélération dans le transport et entreposage

En décembre, le chiffre d'affaires du transport et entreposage accélère (+2,0 % après +0,2 %). Il rebondit fortement dans les transports par eau (+22,0 % après -10,0 %). Il croît dans l'entreposage et services auxiliaires de transport (+1,3 %) et dans les transports aériens (+3,3 %). À l'inverse, il recule dans les transports terrestres (-0,7 %).

Le chiffre d'affaires du transport et entreposage augmente nettement au quatrième trimestre (+2,4 %) et sur un an (+2,7 %).

Légère hausse dans le soutien aux entreprises

Le chiffre d'affaires du secteur du soutien aux entreprises progresse légèrement en décembre (+0,3 %) après avoir accéléré en novembre (+1,2 %).

Il ralentit dans les activités spécialisées, scientifiques et techniques (+0,4 % après +1,2 % en novembre), augmentant nettement dans l'architecture et ingénierie (+3,6 %) et dans les activités des sièges sociaux (+1,1 %) mais reculant fortement dans la publicité et études de marché (-4,0 %) et dans les autres activités spécialisées, scientifiques et techniques (-5,5 %).

Le chiffre d'affaires est quasi stable dans les activités de services administratifs et de soutien (+0,1 % après +1,3 % en novembre). Il augmente dans les activités administratives et autres soutiens (+1,3 %) et dans les services relatifs aux bâtiments et aménagement paysager (+2,0 %). Il baisse en revanche dans les activités des agences de voyages (-3,6 %) et dans les activités liées à l'emploi (-1,3 %).

Le chiffre d'affaires dans les services de soutien aux entreprises progresse nettement au quatrième trimestre (+1,4 %) et sur un an (+2,8 %).

Révisions

L'évolution du chiffre d'affaires pour le mois de novembre 2016 est abaissée de 0,3 point dans l'information et communication et dans les activités immobilières. Elle est rehaussée de 0,1 point dans le transport et entreposage. Elle est inchangée dans le commerce de gros hors automobiles et motocycles et dans le soutien aux entreprises.

Évolution du chiffre d'affaires dans le commerce de gros et les divers services aux entreprises


Valeur CVS-CJO, base et référence 100 en 2010

Nomenclature NAF rév. 2	Poids	Déc. 2016	Variation en %		
			Déc./Nov.	Nov./Oct.	T/T-1 (1)
46 Commerce de gros hors automobiles et motocycles	1000	108,9	-0,6	2,2	1,3
461 Intermédiaires	151	118,2	-1,6	1,2	0,9
462 Produits agricoles...	55	101,9	-3,8	4,5	-1,8
463 Produits alimentaires...	173	112,2	-2,6	0,8	-0,2
464 Biens domestiques	208	109,0	0,3	2,9	1,8
465 Équipements de l'information et de la communication	61	106,0	1,6	1,7	0,4
466 Autres équipements industriels	126	107,0	-5,1	4,6	-0,6
467 Autres commerces de gros spécialisés	198	96,7	2,6	1,9	4,3
469 Commerce de gros non spécialisé	28	151,5	12,6	1,9	6,5
H Transport et entreposage	1000	117,0	2,0	0,2	2,4
49 Transports terrestres et transport par conduites	410	118,0	-0,7	0,0	2,2
50 Transports par eau	69	139,0	22,0	-10,0	10,0
51 Transports aériens	89	103,7	3,3	10,8	0,6
52 Entreposage et services auxiliaires de transport	366	118,5	1,3	0,0	1,6
53 Activités de poste et de courrier	66	98,0	0,3	4,2	1,9
J Information et communication	1000	115,3	-2,9	2,3	0,0
58 Édition	153	108,3	-4,0	4,6	0,1
59 Production de films...	73	111,0	0,5	6,4	-2,6
60 Programmation et diffusion	60	116,4	5,8	-4,1	3,0
61 Télécommunications	399	102,1	-5,1	1,5	-2,6
62 Autres services informatiques	261	135,2	-1,4	1,9	2,8
63 Services d'information	54	141,9	-5,5	5,1	2,0
L Activités immobilières	1000	116,6	-2,0	5,6	2,2
681 Activités des marchands de biens immobiliers	82	135,3	-7,0	11,4	5,6
682 Location et exploitation de biens immobiliers propres ou loués	734	114,7	-0,9	7,0	2,1
683 Activités immobilières pour compte de tiers	184	116,0	-3,7	-1,9	0,7
M+N Soutien aux entreprises	1000	126,0	0,3	1,2	1,4
M Activités spécialisées, scientifiques et techniques	585	121,7	0,4	1,2	0,6
69 Activités juridiques et comptables	90	119,1	-1,3	1,5	0,6
70 Activités des sièges sociaux...	241	125,6	1,1	1,9	1,8
71 Architecture et ingénierie	142	119,4	3,6	-0,1	-0,9
72 Recherche-développement scientifique	24	108,7	-0,3	-7,6	-1,5
73 Publicité et études de marché	63	107,0	-4,0	2,0	0,0
74 Autres activités spécialisées, scientifiques et techniques	19	162,9	-5,5	6,2	0,0
75 Activités vétérinaires	6	131,3	-0,8	0,8	1,3
N Activités de services administratifs et de soutien	415	132,0	0,1	1,3	2,4
77 Location et location-bail	120	128,2	0,5	2,5	1,8
78 Activités liées à l'emploi	74	135,0	-1,3	0,7	2,5
79 Activités des agences de voyages, voyagistes...	35	123,6	-3,6	1,2	5,7
80 Enquêtes et sécurité	20	133,2	-2,0	1,2	1,3
81 Services relatifs aux bâtiments et aménagement paysager	48	126,9	2,0	-0,2	2,8
82 Activités administratives et autres soutiens	118	138,4	1,3	1,0	2,1

(1) Trois derniers mois rapportés aux trois mois précédents

Source : Insee

Pour en savoir plus :

- Des données complémentaires (séries longues, méthodologie, pages internet associées, etc.) sont disponibles sur la page web de cette publication : <https://www.insee.fr/fr/statistiques?debut=0&theme=30&conjoncture=19>
- Retrouvez les séries longues dans la BDM : [G1418](#), [G1421](#), [G1423](#), [G1424](#), [G1426](#).
- Contact presse : bureau-de-presse@insee.fr
-  Suivez-nous aussi sur [Twitter @InseeFr](https://twitter.com/InseeFr) (lien : <https://twitter.com/InseeFr>)

Prochaine publication : 31 mars 2017 à 12h00