



## Populations légales au 1<sup>er</sup> janvier 2014 1 107 398 habitants dans l'Hérault

Julien Kourdo, Insee

Au 1<sup>er</sup> janvier 2014, l'Hérault compte 1 107 398 habitants. Entre 2009 et 2014, le rythme de croissance de sa population (+ 1,4 % par an) est, avec la Haute-Garonne, le plus élevé de la région Occitanie et classe l'Hérault au second rang des départements de métropole, avec la Corse du Sud et derrière la Haute-Savoie. L'Hérault gagne 15 100 habitants en moyenne chaque année, ce qui lui vaut d'être avec la Haute-Garonne l'une des deux locomotives démographiques de la région.

### Une dynamique démographique sur tout le département

Le dynamisme démographique de Montpellier rejaillit le long du littoral et de l'autoroute A9. L'aire urbaine de Montpellier (589 610 habitants) concentre un sixième de la croissance démographique de la région. Entre 2009 et 2014, l'aire urbaine gagne 9 350 habitants par an, dont plus des deux tiers dans l'unité urbaine de Montpellier, qui compte désormais 421 647 habitants. Dans cette agglomération, les deux tiers de la population résident dans la commune de Montpellier, qui gagne en moyenne 4 000 habitants chaque année sur cette période récente. D'autres communes de l'agglomération bénéficient d'une croissance démographique supérieure à 3,5 %, comme Castelnau-le-Lez, Jacou, Juvignac, Poussan ou encore Sauvian. Par ailleurs, la couronne périurbaine de Montpellier, constituée de 94 communes, affiche une croissance démographique moyenne de 1,5 % par an. Certaines unités urbaines importantes de cet espace progressent à un rythme élevé (Baillargues, Saint-André-de-Sangonis).

Les autres grandes aires urbaines du département, Béziers, Sète et Lunel, sont également dynamiques, avec un rythme d'évolution de la population supérieur à la moyenne départementale pour Béziers. La population augmente dans la quasi-totalité des unités urbaines du département. Cette croissance est particulièrement soutenue dans celles d'Agde (+ 1,7 % par an) et de Clermont-l'Hérault (+ 2,4 %). ■

### 1 Population du département

#### Population municipale au 1<sup>er</sup> janvier 2014 et évolution annuelle moyenne

	Population en 2014	Population en 2009	Évolution annuelle moyenne 2009-2014 (%)
<b>Hérault</b>	<b>1 107 398</b>	<b>1 031 974</b>	<b>+ 1,4</b>
Occitanie	5 730 753	5 473 597	+ 0,9
France métropolitaine	64 027 784	62 465 709	+ 0,5
<b>Grandes aires urbaines du département</b>			
Montpellier <sup>(1)</sup>	589 610	542 867	+ 1,7
Béziers	171 010	158 970	+ 1,5
Sète	91 814	87 165	+ 1,0
Lunel <sup>(1)</sup>	49 281	47 851	+ 0,6
<b>Principales unités urbaines du département</b>			
Montpellier	421 647	387 155	+ 1,7
Sète	91 814	87 165	+ 1,0
Béziers	90 402	84 492	+ 1,3
Lunel <sup>(1)</sup>	49 281	47 851	+ 0,6
Agde	26 111	24 031	+ 1,7

<sup>(1)</sup> Y compris partie hors Hérault

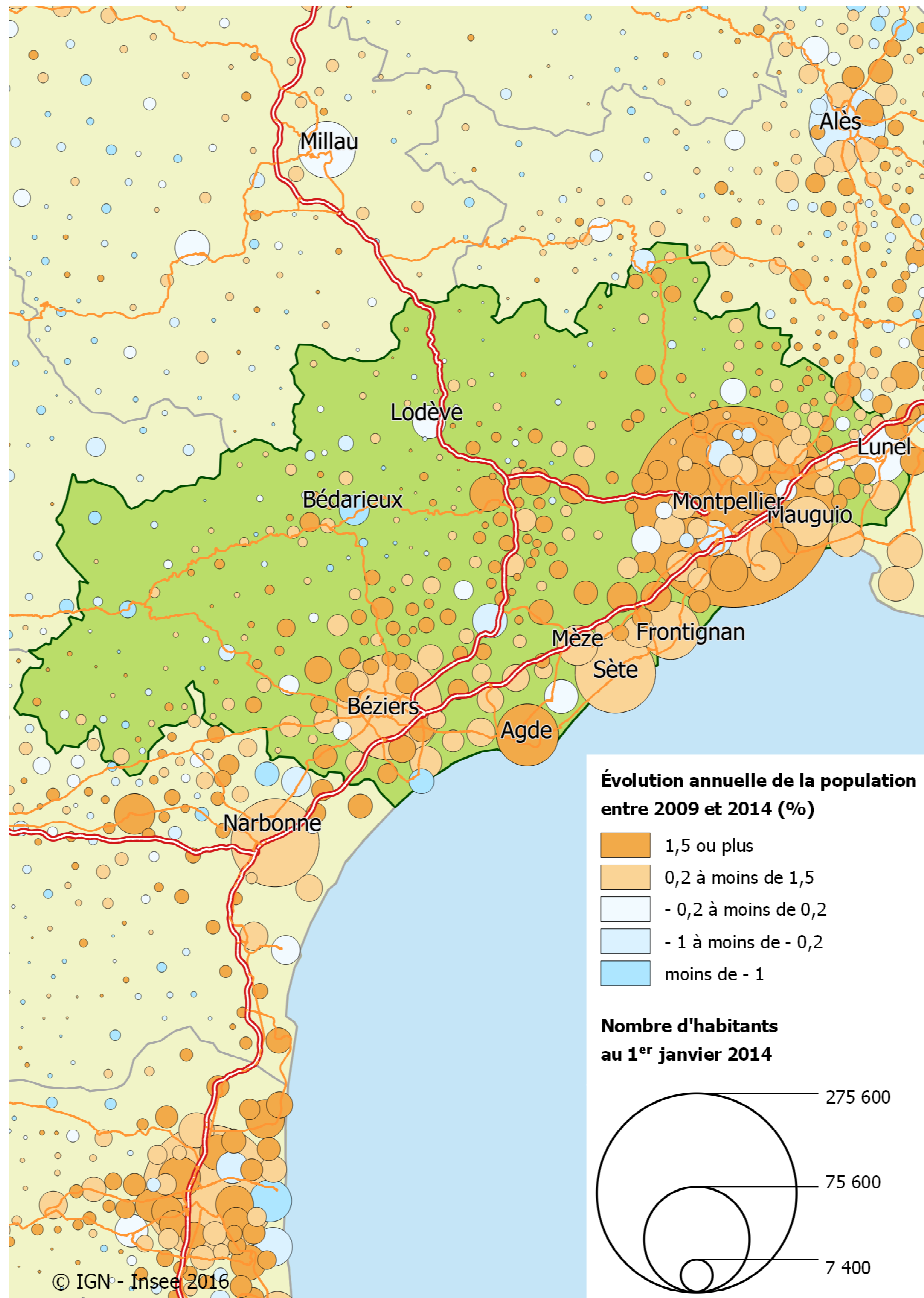
Source : Insee, recensements de la population, exploitation principale

### 2 Population des principales communes de l'Hérault

#### Population municipale au 1<sup>er</sup> janvier 2014 et évolution annuelle moyenne

Principales communes	Population en 2014	Population en 2009	Évolution annuelle moyenne 2009-2014 (%)
Montpellier	275 318	255 080	+ 1,6
Béziers	75 701	70 957	+ 1,3
Sète	44 136	42 496	+ 0,8
Agde	26 111	24 031	+ 1,7
Lunel	24 873	24 923	+ 0,0
Frontignan	22 896	22 684	+ 0,2
Castelnau-le-Lez	19 157	14 925	+ 5,1
Mauguio	16 765	16 195	+ 0,7
Lattes	15 963	15 804	+ 0,2
Mèze	11 196	10 749	+ 0,8

Source : Insee, recensements de la population, exploitation principale



Source : Insee, recensements de la population

## Définitions

**Unité urbaine :** la définition de l'unité urbaine correspond à celle, communément admise, d'agglomération. C'est une commune ou un ensemble de communes présentant une zone de bâti continu d'au moins 2 000 habitants (pas plus de 200 m entre deux constructions). Les communes appartenant à une unité urbaine sont dites urbaines, les autres sont considérées comme rurales.

**Aire urbaine :** l'aire urbaine est la zone d'influence, en termes d'emploi, d'une unité urbaine d'au moins 1 500 emplois (pôle). C'est un ensemble de communes comprenant un pôle et sa couronne, constitué par les communes (rurales ou urbaines) dont au moins 40 % des actifs en emploi travaillent dans le pôle ou dans une commune attirée par celui-ci. Si le pôle compte au moins 10 000 emplois, l'aire est considérée comme une grande aire urbaine et sa couronne est dite périurbaine.

Insee Occitanie  
36, rue des Trente-Six Ponts  
BP 94217  
31054 Toulouse Cedex 4

Directeur de la publication :  
Jean-Philippe Grouthier

Rédacteur en chef :  
Michèle Even

ISSN : 2493-4704

© Insee 2017

## Pour en savoir plus

- « [Populations légales au 1<sup>er</sup> janvier 2014](#) - 5 730 753 habitants en Occitanie », *Insee Flash Occitanie* n° 34, janvier 2017
- « [Panorama de l'Hérault - Le 2<sup>e</sup> département de la région en nombre d'habitants](#) », *Insee Analyses Occitanie* n° 11, mars 2016
- [Populations légales 2014 sur toutes les communes de France](#)

