

# Informations Rapides

09 décembre 2016 - n° 320

Principaux Indicateurs



## ■ Indice de la production industrielle – octobre 2016

### En octobre 2016, la production manufacturière diminue de nouveau (-0,6 %)

**Avertissements :** toutes les données sont corrigées des variations saisonnières et du nombre de jours ouvrables (CVS-CJO).

Dans le commentaire, les évolutions par sous-branche sont présentées par ordre décroissant de leur contribution à l'évolution globale de l'indice de la production industrielle. La contribution d'une sous-branche prend en compte son poids et l'ampleur de son évolution.

En octobre 2016, la production diminue de nouveau dans l'industrie manufacturière (-0,6 % après -1,4 %). Elle décroît légèrement dans l'ensemble de l'industrie (-0,2 % après -1,4 %).

#### La production manufacturière des trois derniers mois augmente (+0,8 %)

Au cours des trois derniers mois, la production augmente dans l'industrie manufacturière (+0,8 %), ainsi que dans l'ensemble de l'industrie (+0,7 %).

Sur cette période, la production croît dans l'ensemble des branches. Elle augmente nettement dans les *biens d'équipement* (+2,5 %) et dans les *industries agroalimentaires* (+1,5 %) et rebondit dans la *cokéfaction et raffinage* (+18,5 %). Elle croît légèrement dans les *industries extractives, énergie, eau* (+0,5 %). Enfin, elle est quasi stable dans les « *autres industries* » (+0,1 %) et stable dans les *matériels de transport*.

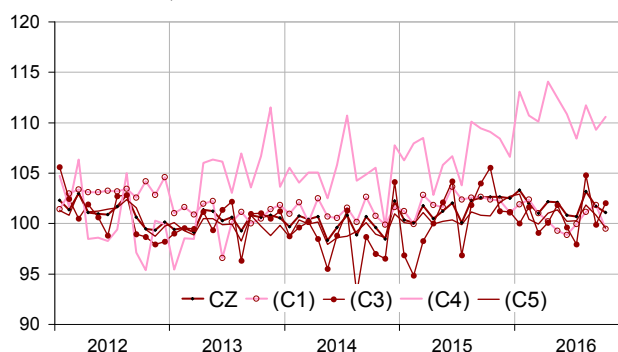
#### Sur un an, la production manufacturière diminue (-0,5 %)

Dans l'industrie manufacturière, la production des trois derniers mois diminue par rapport aux trois mêmes mois de 2015 (-0,5 %). Elle décroît également dans l'ensemble de l'industrie (-0,8 %).

Sur cette période, la production recule nettement dans les *industries extractives, énergie, eau* (-2,5 %), dans les *industries agroalimentaires* (-1,7 %) et dans les *biens d'équipement* (-1,5 %). Elle diminue légèrement dans les « *autres industries* » (-0,2 %). En revanche, elle croît dans les *matériels de transport* (+0,9 %) et, plus modérément, dans la *cokéfaction et raffinage* (+0,3 %).

#### Indices mensuels de la production industrielle

Données CVS-CJO, base et référence 100 en 2010



Légende : CZ : industrie manufacturière - (C1) : industries agro-alimentaires - (C3) : biens d'équipement - (C4) : matériels de transport - (C5) : autres industries

Sources : Insee, SSP, SOeS

#### Évolution de la production industrielle

En %, CVS-CJO, base et référence 100 en 2010

NA : A10, (A17)	Pond. *	Oct. / Sept.	Sept. / Août.	T/T-1 (1)	T/T-4 (2)
<b>BE : INDUSTRIE</b>	<b>10000</b>	<b>-0,2</b>	<b>-1,4</b>	<b>0,7</b>	<b>-0,8</b>
<b>CZ : INDUSTRIE MANUFACTURIÈRE</b>	<b>8614</b>	<b>-0,6</b>	<b>-1,4</b>	<b>0,8</b>	<b>-0,5</b>
(C1) Industries agro-alimentaires	1342	-2,3	0,7	1,5	-1,7
(C2) Cokéfaction et raffinage	73	2,1	2,1	18,5	0,3
(C3) Fab. de biens d'équipement	1329	2,2	-4,7	2,5	-1,5
(C4) Fab. de matériels de transport	995	1,1	-2,2	0,0	0,9
(C5) Fab. d'autres produits industriels	4875	-1,3	-1,0	0,1	-0,2
<b>DE : Industries extractives, énergie, eau</b>	<b>1386</b>	<b>2,5</b>	<b>-1,0</b>	<b>0,5</b>	<b>-2,5</b>
<b>FZ : Construction</b>	<b>5041</b>	<b>2,1</b>	<b>-1,7</b>	<b>2,0</b>	<b>3,2</b>

\*Pondération (10 000 = B...E)

(1) Trois derniers mois rapportés aux trois mois précédents

(2) Trois derniers mois rapportés à la même période de l'année précédente

Sources : Insee, SSP, SOeS

## Évolution de la production industrielle

Données CVS-CJO, base et référence 100 en 2010

### En octobre, la production recule de nouveau dans les « autres industries » (-1,3 % après -1,0 %)

La production se replie fortement dans la *métallurgie et produits métalliques* (-3,6 % après +4,2 %) et décroît nettement dans la *chimie* (-3,0 % après -0,9 %). Elle diminue également dans les *autres industries manufacturières* (-1,0 %). En revanche, elle se redresse vivement dans le *textile, habillement, cuir et chaussure* (+6,0 % après -11,1 %).

### Elle se replie nettement dans l'agroalimentaire (-2,3 % après +0,7 %)

La production des *industries agroalimentaires* se contracte (-2,3 %), principalement dans la fabrication de boissons et dans celle d'autres produits alimentaires (thé, café, plats préparés).

### La production rebondit dans les industries extractives, énergie, eau (+2,5 % après -1,0 %)

La production se redresse dans la production et distribution d'électricité et de gaz (+3,2 % après -1,1 %).

### La production remonte dans les biens d'équipement (+2,2 % après -4,7 %)

Elle rebondit vigoureusement dans les *machines et équipements* (+7,5 % après -7,1 %). En revanche, elle décroît de nouveau dans les *produits informatiques, électroniques, optiques* (-1,3 % après -3,5 %) et dans les *équipements électriques* (-1,3 % après -2,3 %).

### La production se redresse dans les matériels de transport (+1,1 % après -2,2 %)

La production repart vivement dans l'*automobile* (+3,0 %) après une forte baisse en septembre (-6,4 %). En revanche, elle se replie dans les *autres matériels de transport* (-0,4 % après +1,5 %).

### La production augmente encore dans la cokéfaction et raffinage (+2,1 %)

La production continue d'augmenter dans la cokéfaction et raffinage (+2,1 %, comme en septembre).

#### • Zone euro

### Dans la zone euro, la production industrielle des trois mois précédents a augmenté (+0,4 %)

Au cours du troisième trimestre, la production industrielle de la zone euro s'est accrue par rapport au trimestre précédent (+0,4 %, de source Eurostat). Sur cette période, la production a nettement augmenté en Italie (+1,1 %), et plus modérément en Espagne (+0,4 %) et en Allemagne (+0,2 %). En revanche, elle a baissé en France (-0,4 %).

#### • L'évolution de l'indice manufacturier de septembre 2016 est abaissée de 0,4 point

L'évolution de l'indice manufacturier entre août et septembre 2016 est abaissée de 0,4 point, principalement du fait de la révision des données brutes. Elle s'établit à -1,4 %.

NA : A10, (A17), [A38 ou A64]	Pond. *	Oct. 2016	Oct. / Sept.	Sept. / Août	T/T-1 (3)
<b>BE : INDUSTRIE</b>	<b>10000</b>	<b>100,5</b>	<b>-0,2</b>	<b>-1,4</b>	<b>0,7</b>
<b>CZ : INDUSTRIE MANUFACTURIÈRE</b>	<b>8614</b>	<b>101,1</b>	<b>-0,6</b>	<b>-1,4</b>	<b>0,8</b>
<b>(C1) Industries agro-alimentaires</b>	<b>1342</b>	<b>99,5</b>	<b>-2,3</b>	<b>0,7</b>	<b>1,5</b>
<b>(C2) Cokéfaction et raffinage</b>	<b>73</b>	<b>89,9</b>	<b>2,1</b>	<b>2,1</b>	<b>18,5</b>
<b>(C3) Fab. de biens d'équipement</b>	<b>1329</b>	<b>102,1</b>	<b>2,2</b>	<b>-4,7</b>	<b>2,5</b>
[CI] Produits informatiques, électroniques et optiques	517	101,8	-1,3	-3,5	-0,1
[CJ] Équipements électriques	300	89,0	-1,3	-2,3	0,9
[CK] Machines et équipements n.c.a. (1)	512	110,0	7,5	-7,1	5,9
<b>(C4) Fab. de matériels de transport</b>	<b>995</b>	<b>110,6</b>	<b>1,1</b>	<b>-2,2</b>	<b>0,0</b>
[CL1] Automobile	496	101,5	3,0	-6,4	2,1
[CL2] Autres matériels de transport	499	119,6	-0,4	1,5	-1,8
<b>(C5) Fab. d'autres produits industriels</b>	<b>4875</b>	<b>99,5</b>	<b>-1,3</b>	<b>-1,0</b>	<b>0,1</b>
[CB] Textile, habillement, cuir et chaussure	207	93,0	6,0	-11,1	-0,2
[CC] Bois, papier et imprimerie	394	85,3	0,3	-1,6	-0,2
[CE] Chimie	607	115,7	-3,0	-0,9	4,2
[CF] Pharmacie	548	107,3	0,0	-4,8	-4,9
[CG] Caoutchouc, plastiq. et minér. non mét.	764	97,7	0,1	-3,2	1,3
[CH] Métallurgie et produits métalliques	1166	94,8	-3,6	4,2	0,6
[CM] Autres industries manufacturières y c. réparation et installation	1189	99,4	-1,0	-0,5	-0,6
<b>DE : Industries extractives, énergie, eau</b>	<b>1386</b>	<b>96,5</b>	<b>2,5</b>	<b>-1,0</b>	<b>0,5</b>
[BZ] Industries extractives	100	92,6	-1,6	0,0	1,6
[DZ] Électricité, gaz, vapeur et air conditionné	1146	96,0	3,2	-1,1	-0,3
[EZ] Eau, assainissement	139	103,1	-0,1	-0,8	6,8
<b>FZ : Construction</b>	<b>5041</b>	<b>89,3</b>	<b>2,1</b>	<b>-1,7</b>	<b>2,0</b>
<b>MIGs (2)</b>					
Biens d'investissement	3135	104,2	1,1	-0,5	-0,1
Biens intermédiaires	3062	97,7	-2,1	-0,6	2,3
Biens de conso. durables	196	99,1	0,9	-16,8	2,7
Biens de conso. non durables	2233	101,9	-1,1	-2,3	-0,5
Énergie	1374	96,0	2,7	-1,0	1,2

\* Pondération (10 000 = B...E) (1) n.c.a. : non classés ailleurs  
(2) Main industrial groupings : définition dans le règlement CE 656/2007 de juin 2007  
(3) Trois derniers mois rapportés aux trois mois précédents

Sources : Insee, SSP, SOeS

### Révisions des variations


(en point de %)

	Sept. / Août	Août / Juil.	Juil. / Juin	T3 2016 / T2 2016	2015 / 2014
<b>Industrie (BE)</b>	<b>-0,30</b>	<b>0,06</b>	<b>0,04</b>	<b>-0,05</b>	<b>0,05</b>
Série brute	-0,41	-0,03	0,21	0,01	0,05
Coeff. CVS-CJO	0,11	0,09	-0,17	-0,06	0,00
<b>Ind. manif. (CZ)</b>	<b>-0,38</b>	<b>0,08</b>	<b>0,03</b>	<b>-0,03</b>	<b>0,06</b>
Série brute	-0,55	0,00	0,22	0,06	0,05
Coeff. CVS-CJO	0,17	0,08	-0,19	-0,09	0,01

Lecture : dans l'industrie manufacturière, l'évolution CVS-CJO entre août et septembre 2016 est révisée de -0,38 point avant arrondi, -0,55 point lié à la révision des données brutes et +0,17 point lié à l'actualisation des coefficients CVS-CJO.

Sources : Insee, SSP, SOeS

#### Pour en savoir plus :

- Des données complémentaires (séries longues, méthodologie, pages internet associées, etc.) sont disponibles sur la page web de cet indicateur : <https://www.insee.fr/fr/statistiques?debut=0&theme=30&conjoncture=3>
- Retrouvez les séries longues dans la BDM : [G1397](#), [G1398](#), [G1400](#), [G1401](#), [G1411](#).
- Contact presse : [bureau-de-presse@insee.fr](mailto:bureau-de-presse@insee.fr)
-  Suivez-nous aussi sur [Twitter@InseeFr](https://twitter.com/InseeFr) : <https://twitter.com/InseeFr>

Prochaine publication : le 10 janvier 2017 à 8h45