

Informations Rapides

30 novembre 2016 - n° 316



■ Chiffre d'affaires dans le commerce de gros et divers services aux entreprises – Septembre 2016

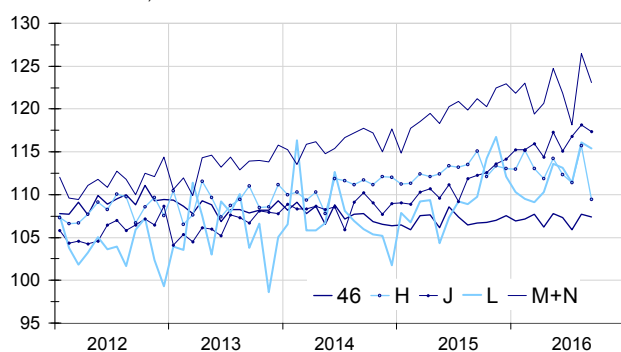
En septembre 2016, le chiffre d'affaires se contracte dans l'ensemble des services aux entreprises et le commerce de gros

Tous les indices commentés dans ce numéro d'Informations Rapides sont des indices « en valeur » (hors taxes) et corrigés des variations saisonnières et des effets de calendrier (CVS-CJO). Le commentaire présente les évolutions des sous-secteurs par contribution décroissante. La contribution d'un sous-secteur prend en compte son poids et l'ampleur de son évolution.

Après un mois d'août très dynamique, le chiffre d'affaires se contracte en septembre 2016 dans l'ensemble des services aux entreprises : le *transport et entreposage* (-5,4 % après +3,9 %), le *soutien aux entreprises* (-2,6 % après +7,1 %) et, à un degré moindre, dans le *commerce de gros hors automobiles et motocycles* (-0,3 % après +1,7 %), *l'information et communication* (-0,6 % après +1,1 %) et les *activités immobilières* (-0,7 % après +4,2 %).

Chiffre d'affaires dans le commerce de gros et les divers services aux entreprises

Valeur CVS-CJO, base et référence 100 en 2010



Source : Insee

Net repli dans le transport et entreposage

En septembre, le chiffre d'affaires du *transport et entreposage* se replie nettement (-5,4 %) après un rebond en août (+3,9 %). La baisse est générale, mais particulièrement forte dans *l'entreposage et services auxiliaires de transport* (-5,9 % après +2,4 %), les *transports terrestres* (-4,3 % après +5,4 %) et les *transports par eau* (-18,2 % après +2,4 %).

Le chiffre d'affaires du *transport et entreposage* diminue au troisième trimestre (-0,5 %, T/T-1) et sur un an (-1,5 %, T/T-4).

Fléchissement dans le soutien aux entreprises

En septembre, le chiffre d'affaires du secteur du *soutien aux entreprises* se contracte (-2,6 %) après un rebond marqué en août (+7,1 %). Il se replie fortement dans les *activités spécialisées, scientifiques et techniques* (-2,7 % après +8,9 %), notamment dans les *activités des sièges sociaux et conseil de gestion* (-4,9 % après +13,6 %) et *l'architecture et ingénierie* (-2,4 % après +9,9 %). Le chiffre d'affaires recule également dans les *activités de services administratifs et de soutien* (-2,6 % après +4,7 %), avec des baisses particulièrement marquées dans les *activités administratives et autres soutiens* (-3,3 % après +7,4 %) et la *location et location-bail* (-2,1 % après +0,3 %).

Le chiffre d'affaires dans les services de *soutien aux entreprises* est quasi stable au troisième trimestre (+0,1 %) mais progresse sur un an (+1,6 %).

Évolution du chiffre d'affaires dans le commerce de gros et divers services aux entreprises

Valeur CVS-CJO, base et référence 100 en 2010

Nomenclature Naf rev. 2	Poids	Variation en %			
		Sept./Août	Août/Jul.	T/T-1 (1)	T/T-4 (1)
46 Commerce de gros hors automobiles et motocycles	1000	-0,3	1,7	-0,1	0,1
H Transport et entreposage	1000	-5,4	3,9	-0,5	-1,5
J Information et communication	1000	-0,6	1,1	1,6	5,7
L Activités immobilières	1000	-0,7	4,2	1,7	4,6
M+N Soutien aux entreprises	1000	-2,6	7,1	0,1	1,6
<i>M Activités spécialisées, scientifiques et techniques</i>	585	-2,7	8,9	-0,1	1,3
<i>N Activités de services administratifs et de soutien</i>	415	-2,6	4,7	0,4	2,0

(1) Trois derniers mois (T) rapportés aux trois mois précédents (T-1) ou aux mêmes mois de l'année précédente (T-4).

Source : Insee

Légère baisse dans le commerce de gros hors automobiles et motocycles

En septembre, le chiffre d'affaires du commerce de gros hors automobiles et motocycles recule légèrement (-0,3 % après +1,7 %). Il se replie en particulier pour les intermédiaires (-1,0 % après +3,4 %), les grossistes en autres équipements industriels (-0,8 % après +2,9 %) et les autres commerces de gros spécialisés (-0,5 % après +0,4 %). En revanche, il augmente de nouveau pour les grossistes en produits alimentaires, de boissons et de tabac (+0,4 % après +0,9 %) et en produits agricoles bruts et animaux vivants (+0,8 % après +3,4 %).

Le chiffre d'affaires du commerce de gros est quasi stable au troisième trimestre (-0,1 %) et sur un an (+0,1 %).

Repli dans l'information et la communication

Le chiffre d'affaires du secteur de l'information et la communication se replie en septembre (-0,6 % après +1,1 % en août). Le rebond dans la programmation et diffusion (+7,1 % après -7,0 %) et une nouvelle hausse dans la production de films (+0,6 % après +2,4 %) ne compensent pas les baisses dans l'édition (-2,3 % après +3,4 %), les télécommunications (-0,8 % après -0,5 %), les services d'information (-5,1 % après +2,4 %) et les autres services informatiques (-0,4 % après +3,0 %).

Le chiffre d'affaires du secteur de l'information et la communication augmente au troisième trimestre (+1,6 %) et de manière marquée sur un an (+5,7 %).

Contraction dans les activités immobilières

Le chiffre d'affaires des activités immobilières se contracte en septembre (-0,7 %) après une hausse marquée en août (+4,2 %).

Il augmente nettement au troisième trimestre (+1,7 %) et sur un an (+4,6 %).

• Révisions

L'évolution du chiffre d'affaires pour le mois d'août 2016 est rehaussée de 1,0 point dans les activités immobilières, 0,5 point dans le soutien aux entreprises, 0,3 point dans le transport et entreposage et 0,1 point dans le commerce de gros hors automobiles et motocycles. Elle est abaissée de 0,1 point dans l'information et communication.

Ces révisions sont dues à celles des données brutes (prise en compte des réponses tardives d'entreprises, de changements de secteur d'activité, etc.), aux

corrections liées au régime des acomptes TVA pour congés payés en juillet-août et à l'actualisation des coefficients permettant de corriger les variations saisonnières et l'effet des jours ouvrés (CVS-CJO).

Évolution du chiffre d'affaires dans le commerce de gros et divers services aux entreprises


Valeur CVS-CJO, base et référence 100 en 2010

Nomenclature NAF rév. 2	Poids	Sept. 2016	Variation en %		
			Sept./Août	Août/Jul.	T/T-1 (1)
46 Commerce de gros hors automobiles et motocycles	1000	107,4	-0,3	1,7	-0,1
461 Intermédiaires	151	118,0	-1,0	3,4	0,5
462 Produits agricoles...	55	107,4	0,8	3,4	-3,0
463 Produits alimentaires...	173	115,0	0,4	0,9	2,4
464 Biens domestiques	208	106,3	-0,2	2,4	-0,2
465 Équipements de l'information et de la communication	61	102,8	-1,1	-1,4	0,5
466 Autres équipements industriels	126	110,3	-0,8	2,9	-2,6
467 Autres commerces de gros spécialisés	198	89,9	-0,5	0,4	-0,8
469 Commerce de gros non spécialisé	28	131,8	1,6	0,0	0,7
H Transport et entreposage	1000	109,5	-5,4	3,9	-0,5
49 Transports terrestres et transport par conduites	410	114,5	-4,3	5,4	1,0
50 Transports par eau	69	96,5	-18,2	2,4	-12,0
51 Transports aériens	89	98,4	-1,3	6,0	1,1
52 Entreposage et services auxiliaires de transport	366	111,5	-5,9	2,4	-0,2
53 Activités de poste et de courrier	66	95,1	-0,3	1,6	-1,3
J Information et communication	1000	117,4	-0,6	1,1	1,6
58 Édition	153	109,4	-2,3	3,4	2,1
59 Production de films...	73	114,0	0,6	2,4	6,1
60 Programmation et diffusion	60	112,5	7,1	-7,0	-0,4
61 Télécommunications	399	108,7	-0,8	-0,5	0,7
62 Autres services informatiques	261	133,1	-0,4	3,0	1,6
63 Services d'information	54	138,1	-5,1	2,4	2,6
L Activités immobilières	1000	115,4	-0,7	4,2	1,7
681 Activités des marchands de biens immobiliers	82	131,0	5,1	-0,7	1,9
682 Location et exploitation de biens immobiliers propres ou loués	734	112,0	-1,6	3,9	1,6
683 Activités immobilières pour compte de tiers	184	121,7	0,4	7,9	2,4
M+N Soutien aux entreprises	1000	123,1	-2,6	7,1	0,1
M Activités spécialisées, scientifiques et techniques	585	121,1	-2,7	8,9	-0,1
69 Activités juridiques et comptables	90	120,1	0,4	2,0	0,8
70 Activités des sièges sociaux...	241	122,1	-4,9	13,6	-1,3
71 Architecture et ingénierie	142	119,3	-2,4	9,9	0,6
72 Recherche-développement scientifique	24	115,4	0,0	2,3	-1,4
73 Publicité et études de marché	63	109,3	-0,5	1,2	2,7
74 Autres activités spécialisées, scientifiques et techniques	19	169,7	0,1	8,2	0,6
75 Activités vétérinaires	6	130,6	-2,5	7,4	0,9
N Activités de services administratifs et de soutien	415	125,9	-2,6	4,7	0,4
77 Location et location-bail	120	120,1	-2,1	0,3	2,5
78 Activités liées à l'emploi	74	133,5	-1,9	5,7	0,2
79 Activités des agences de voyages, voyagistes...	35	117,8	-4,3	3,7	1,8
80 Enquêtes et sécurité	20	132,0	-2,3	4,0	2,2
81 Services relatifs aux bâtiments et aménagement paysager	48	122,6	-2,6	8,8	0,7
82 Activités administratives et autres soutiens	118	129,8	-3,3	7,4	-2,3

(1) Trois derniers mois rapportés aux trois mois précédents

Source : Insee

Pour en savoir plus :

- Des données complémentaires (séries longues, méthodologie, pages internet associées, etc.) sont disponibles sur la page web de cette publication : <https://www.insee.fr/fr/statistiques?debut=0&theme=30&conjoncture=19>
- Retrouvez les séries longues dans la BDM : [G1418](#), [G1421](#), [G1423](#), [G1424](#), [G1426](#).
- Contact presse : bureau-de-presse@insee.fr
-  Suivez-nous aussi sur [Twitter @InseeFr](#) (lien : <https://twitter.com/InseeFr>)

Prochaine publication : 22 décembre 2016 à 12h00