

Informations Rapides

28 octobre 2016 - n° 288



■ Chiffre d'affaires dans le commerce de gros et divers services aux entreprises – Août 2016

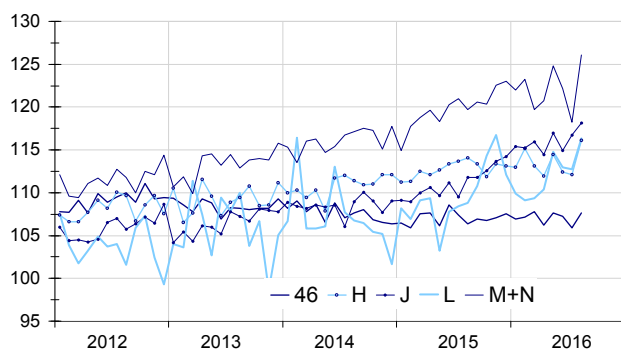
En août 2016, le chiffre d'affaires rebondit dans le soutien aux entreprises et le commerce de gros

Tous les indices commentés dans ce numéro d'Informations Rapides sont des indices « en valeur » (hors taxes) et corrigés des variations saisonnières et des effets de calendrier (CVS-CJO). Le commentaire présente les évolutions des sous-secteurs par contribution décroissante. La contribution d'un sous-secteur prend en compte son poids et l'ampleur de son évolution.

En août 2016, le chiffre d'affaires rebondit vivement dans le *soutien aux entreprises* (+6,6 % après -3,2 %), le *commerce de gros hors automobiles et motocycles* (+1,6 % après -1,2 %), le *transport et entreposage* (+3,6 % après -0,3 %) et les *activités immobilières* (+3,2 % après -0,3 %). Il augmente de nouveau dans *l'information et la communication* (+1,2 % après +1,6 %).

Chiffre d'affaires dans le commerce de gros et les divers services aux entreprises

Valeur CVS-CJO, base et référence 100 en 2010



Source : Insee

Fort rebond dans le soutien aux entreprises

En août, le chiffre d'affaires du secteur du *soutien aux entreprises* se redresse fortement après un recul marqué en juillet (+6,6 % après -3,2 %). Le rebond est général. Le chiffre d'affaires reprend vivement dans les *activités spécialisées, scientifiques et techniques* (+8,1 % après -4,7 %), notamment dans les *activités des sièges sociaux et conseil de gestion* (+11,9 %) et *l'architecture et ingénierie* (+9,2 %). Il rebondit également dans les *services administratifs et de soutien* (+4,8 % après -1,2 %), avec des hausses

particulièrement marquées dans les *activités administratives et autres soutiens* (+7,5 %), celles liées à *l'emploi* (+5,7 %) et les *services relatifs aux bâtiments et aménagement paysager* (+8,5 %).

Le chiffre d'affaires dans les services de *soutien aux entreprises* croît légèrement sur les trois derniers mois (+0,3 %, T/T-1) et plus nettement sur un an (+1,5 %, T/T-4).

Rebond dans le commerce de gros hors automobiles et motocycles

En août, le chiffre d'affaires du *commerce de gros hors automobiles et motocycles* se redresse (+1,6 % après -1,2 % en juillet et -0,4 % en juin) et retrouve son niveau de mai 2016. Il se redresse en particulier pour les *grossistes en biens domestiques* (+2,9 %) et *en autres équipements industriels* (+3,0 %). Il augmente également pour les *intermédiaires* (+2,6 %). En revanche, il baisse pour les *grossistes en équipements de l'information et de la communication* (-1,4 %).

Le chiffre d'affaires du commerce de gros recule légèrement sur les trois derniers mois (-0,3 %) et sur un an (-0,5 %).

Évolution du chiffre d'affaires dans le commerce de gros et divers services aux entreprises

Valeur CVS-CJO, base et référence 100 en 2010

Nomenclature Naf rev. 2	Poids	Variation en %			
		Août/ Juil.	Juil./ Juin	T/T-1 (1)	T/T-4 (1)
46 Commerce de gros hors automobiles et motocycles	1000	1,6	-1,2	-0,3	-0,5
H Transport et entreposage	1000	3,6	-0,3	0,3	-0,1
J Information et communication	1000	1,2	1,6	0,7	5,3
L Activités immobilières	1000	3,2	-0,3	2,2	5,3
M+N Soutien aux entreprises	1000	6,6	-3,2	0,3	1,5
<i>M Activités spécialisées, scientifiques et techniques</i>	579	8,1	-4,7	0,6	1,0
<i>N Activités de services administratifs et de soutien</i>	421	4,8	-1,2	-0,1	2,2

(1) Trois derniers mois (T) rapportés aux trois mois précédents (T-1) ou aux mêmes mois de l'année précédente (T-4).

Source : Insee

Nette hausse dans le transport et entreposage

En août, le chiffre d'affaires du *transport et entreposage* s'accroît nettement (+3,6 %) après une légère baisse en juillet (-0,3 %). La hausse est générale, particulièrement notable pour les *transports terrestres* (+5,4 %) et *l'entreposage et services auxiliaires de transport* (+2,5 %).

Le chiffre d'affaires du *transport et entreposage* augmente légèrement sur les trois derniers mois (+0,3 %) tandis qu'il est quasi stable sur un an (-0,1 %).

Vive croissance dans les activités immobilières

Le chiffre d'affaires des *activités immobilières* augmente vivement en août (+3,2 %) après une légère baisse en juillet (-0,3 %).

Il croît nettement sur les trois derniers mois (+2,2 %) et sur un an (+5,3 %).

Nouvelle hausse dans l'information et la communication

Le chiffre d'affaires du secteur de *l'information et la communication* augmente de nouveau en août (+1,2 % après +1,6 %). Il croît nettement dans les *autres services informatiques* (+2,9 %), *l'édition* (+2,8 %) et la *production de films et de programmes de télévision, enregistrement sonore et édition musicale* (+3,1 %). En revanche, il se replie fortement dans la *programmation et diffusion* (-7,5 %).

Le chiffre d'affaires du secteur de *l'information et la communication* augmente sur les trois derniers mois (+0,7 %) et de manière marquée sur un an (+5,3 %).

• Révisions

L'évolution du chiffre d'affaires en juillet 2016 est rehaussée de 1,8 point dans *l'information et communication*, de 1,1 point dans les *activités immobilières*, de 0,9 point dans le *soutien aux entreprises* et de 0,2 point dans le *commerce de gros hors automobiles et motocycles*. Elle est inchangée dans le *transport et entreposage*. Ces révisions, d'ampleur supérieure aux révisions habituelles, sont dues notamment aux corrections liées au régime des acomptes TVA pour congés payés en juillet-août et à l'actualisation des coefficients permettant de corriger les variations saisonnières et l'effet des jours ouvrés (CVS-CJO).

Évolution du chiffre d'affaires dans le commerce de gros et divers services aux entreprises


Valeur CVS-CJO, base et référence 100 en 2010

Nomenclature NAF rév. 2	Poids	Variation en %			
		Août 2016	Août/ Juil.	Juil./ Juin	T/T-1 (1)
46 Commerce de gros hors automobiles et motocycles	1000	107,7	1,6	-1,2	-0,3
461 Intermédiaires	152	119,1	2,6	0,0	0,6
462 Produits agricoles...	54	105,7	2,4	-5,1	-3,5
463 Produits alimentaires...	170	113,9	0,9	1,3	1,0
464 Biens domestiques	207	106,6	2,9	-2,9	-0,1
465 Équipements de l'information et de la communication	61	104,1	-1,4	0,0	2,2
466 Autres équipements industriels	125	111,4	3,0	-3,0	-3,5
467 Autres commerces de gros spécialisés	197	90,4	0,2	-0,8	0,1
469 Commerce de gros non spécialisé	34	131,3	-0,2	-0,8	-0,1
H Transport et entreposage	1000	116,1	3,6	-0,3	0,3
49 Transports terrestres et transport par conduites	407	119,7	5,4	0,1	0,1
50 Transports par eau	73	125,4	2,1	-4,3	0,4
51 Transports aériens	91	95,7	2,2	-1,6	-2,5
52 Entreposage et services auxiliaires de transport	360	119,1	2,5	0,8	1,3
53 Activités de poste et de courrier	69	95,4	1,6	-3,4	-0,5
J Information et communication	1000	118,1	1,2	1,6	0,7
58 Édition	158	110,5	2,8	1,8	0,3
59 Production de films...	76	113,4	3,1	10,4	-2,1
60 Programmation et diffusion	61	104,4	-7,5	3,1	-1,9
61 Télécommunications	396	110,5	0,0	0,8	1,4
62 Autres services informatiques	251	133,1	2,9	-1,0	1,4
63 Services d'information	58	145,5	2,0	7,0	0,1
L Activités immobilières	1000	116,3	3,2	-0,3	2,2
681 Activités des marchands de biens immobiliers	96	124,0	-1,9	3,7	0,4
682 Location et exploitation de biens immobiliers propres ou loués	691	114,6	2,9	0,3	2,7
683 Activités immobilières pour compte de tiers	213	119,8	6,9	-4,0	1,3
M+N Soutien aux entreprises	1000	126,1	6,6	-3,2	0,3
M Activités spécialisées, scientifiques et techniques	579	123,6	8,1	-4,7	0,6
69 Activités juridiques et comptables	90	119,3	1,9	-0,1	-0,6
70 Activités des sièges sociaux...	219	127,0	11,9	-7,8	0,8
71 Architecture et ingénierie	151	121,5	9,2	-5,0	0,2
72 Recherche-développement scientifique	26	115,9	2,7	-8,9	5,5
73 Publicité et études de marché	68	109,6	1,5	3,6	0,9
74 Autres activités spécialisées, scientifiques et techniques	19	169,9	8,4	-2,6	0,3
75 Activités vétérinaires	6	133,8	7,3	-3,2	0,5
N Activités de services administratifs et de soutien	421	129,5	4,8	-1,2	-0,1
77 Location et location-bail	98	123,3	0,5	4,5	2,6
78 Activités liées à l'emploi	80	136,7	5,7	-1,9	-0,6
79 Activités des agences de voyages, voyagistes...	42	121,9	4,0	-1,8	0,5
80 Enquêtes et sécurité	21	134,1	3,1	0,5	0,9
81 Services relatifs aux bâtiments et aménagement paysager	50	125,4	8,5	-3,2	-0,3
82 Activités administratives et autres soutiens	131	134,4	7,5	-5,3	-2,3

(1) Trois derniers mois rapportés aux trois mois précédents

Source : Insee

Pour en savoir plus :

- Des données complémentaires (séries longues, méthodologie, pages internet associées, etc.) sont disponibles sur la page web de cette publication : <http://www.insee.fr/themes/info-rapide.asp?id=95>
- Retrouvez les séries longues dans la BDM : [G1418](#), [G1421](#), [G1423](#), [G1424](#), [G1426](#).
- Contact presse : bureau-de-presse@insee.fr
-  Suivez-nous aussi sur [Twitter @InseeFr](#) (lien : <https://twitter.com/InseeFr>)

Prochaine publication : 30 novembre 2016 à 12h00