

Informations Rapides

07 octobre 2016 - n° 262

Principaux Indicateurs



■ Indice de la production industrielle – août 2016

En août 2016, la production manufacturière augmente nettement (+2,2 %)

Avertissements : toutes les données sont corrigées des variations saisonnières et du nombre de jours ouvrables (CVS-CJO).

Dans le commentaire, les évolutions par sous-branche sont présentées par ordre décroissant de leur contribution à l'évolution globale de l'indice de la production industrielle. La contribution d'une sous-branche prend en compte son poids et l'ampleur de son évolution.

En août 2016, la production rebondit nettement dans l'**industrie manufacturière** (+2,2 % après -0,2 %). Elle se redresse aussi dans l'**ensemble de l'industrie** (+2,1 % après -0,5 %).

La production manufacturière des trois derniers mois diminue légèrement (-0,2 %)

Au cours des trois derniers mois, la production diminue légèrement dans l'industrie manufacturière (-0,2 %). Elle décroît dans l'ensemble de l'industrie (-0,5 %).

Sur cette période, la production se contracte nettement dans les *industries extractives, énergie, eau* (-1,9 %) et dans les *matériels de transport* (-1,8 %), et plus modérément dans les *industries agroalimentaires* (-0,6 %). Elle baisse fortement dans la *cokéfaction et raffinage* (-4,3 %). En revanche, elle augmente dans les *biens d'équipement* (+0,5 %). Elle est stable dans les « *autres industries* ».

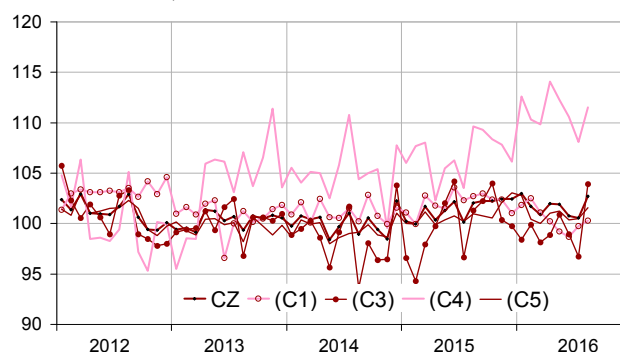
Sur un an, la production manufacturière est quasi stable (-0,1 %)

Dans l'industrie manufacturière, la production des trois derniers mois est quasi stable par rapport aux trois mêmes mois de l'année précédente (-0,1 %). Elle diminue légèrement dans l'ensemble de l'industrie (-0,3 %).

Sur cette période, la production baisse fortement dans les *industries agroalimentaires* (-3,2 %), et nettement dans les *industries extractives, énergie, eau* (-1,3 %) et dans les *biens d'équipement* (-0,8 %). En revanche, elle croît vivement dans les *matériels de transport* (+3,4 %), et progresse légèrement dans les « *autres industries* » (+0,2 %) et dans la *cokéfaction et raffinage* (+0,3 %).

Indices mensuels de la production industrielle

Données CVS-CJO, base et référence 100 en 2010



Légende : CZ : industrie manufacturière - (C1) : industries agro-alimentaires - (C3) : biens d'équipement - (C4) : matériels de transport - (C5) : autres industries

Sources : Insee, SSP, SOeS

Évolution de la production industrielle

En %, CVS-CJO, base et référence 100 en 2010

NA : A10, (A17)	Pond. *	Août / Juil.	Juil. / Juin	T/T-1 (1)	T/T-4 (2)
BE : INDUSTRIE	10000	2,1	-0,5	-0,5	-0,3
CZ : INDUSTRIE MANUFACTURIÈRE	8614	2,2	-0,2	-0,2	-0,1
(C1) Industries agro-alimentaires	1342	0,6	1,1	-0,6	-3,2
(C2) Cokéfaction et raffinage	73	-1,0	38,6	-4,3	0,3
(C3) Fab. de biens d'équipement	1329	7,4	-2,2	0,5	-0,8
(C4) Fab. de matériels de transport	995	3,2	-2,2	-1,8	3,4
(C5) Fab. d'autres produits industriels	4875	1,1	0,1	0,0	0,2
DE : Industries extractives, énergie, eau	1386	1,6	-2,5	-1,9	-1,3
FZ : Construction	5041	-2,6	3,4	2,4	0,3

*Pondération (10 000 = B...E)

(1) Trois derniers mois rapportés aux trois mois précédents

(2) Trois derniers mois rapportés à la même période de l'année précédente

Sources : Insee, SSP, SOeS

Évolution de la production industrielle

Données CVS-CJO, base et référence 100 en 2010

NA : A10, (A17), [A38 ou A64]	Pond. *	Août 2016	Août / Juil.	Juil. / Juin	T/T-1 (3)
BE : INDUSTRIE	10000	101,7	2,1	-0,5	-0,5
CZ : INDUSTRIE MANUFACTURIÈRE	8614	102,7	2,2	-0,2	-0,2
(C1) Industries agro-alimentaires	1342	100,3	0,6	1,1	-0,6
(C2) Cokéfaction et raffinage	73	86,2	-1,0	38,6	-4,3
(C3) Fab. de biens d'équipement	1329	103,9	7,4	-2,2	0,5
[CI] Produits informatiques, électroniques et optiques	517	105,7	3,9	-4,7	2,5
[CJ] Équipements électriques	300	90,9	4,2	-0,9	0,9
[CK] Machines et équipements n.c.a. (1)	512	109,7	12,9	-0,1	-1,6
(C4) Fab. de matériels de transport	995	111,5	3,2	-2,2	-1,8
[CL1] Automobile	496	104,0	7,7	-3,4	-0,3
[CL2] Autres matériels de transport	499	119,0	-0,5	-1,2	-3,0
(C5) Fab. d'autres produits industriels	4875	101,6	1,1	0,1	0,0
[CB] Textile, habillement, cuir et chaussure	207	100,1	10,6	-2,4	-2,5
[CC] Bois, papier et imprimerie	394	87,2	0,9	-0,2	0,4
[CE] Chimie	607	118,0	2,8	5,0	0,6
[CF] Pharmacie	548	113,9	-3,1	1,3	4,9
[CG] Caoutchouc, plastiq. et minér. non mét.	764	99,9	3,7	-1,3	0,2
[CH] Métallurgie et produits métalliques	1166	92,4	-1,7	-0,7	-0,9
[CM] Autres industries manufacturières y c. réparation et installation	1189	102,5	1,9	-1,1	-1,7
DE : Industries extractives, énergie, eau	1386	94,9	1,6	-2,5	-1,9
[BZ] Industries extractives	100	91,8	0,4	1,4	2,1
[DZ] Électricité, gaz, vapeur et air conditionné	1146	94,3	0,9	-3,2	-1,9
[EZ] Eau, assainissement	139	102,2	8,7	0,8	-4,3
FZ : Construction	5041	86,1	-2,6	3,4	2,4
MIGs (2)					
Biens d'investissement	3135	103,9	1,7	-1,0	-1,8
Biens intermédiaires	3062	99,2	3,1	-0,6	0,5
Biens de conso. durables	196	113,9	13,6	-0,3	2,3
Biens de conso. non durables	2233	105,3	0,7	0,7	1,0
Énergie	1374	94,4	1,6	-1,3	-2,2

*Pondération (10 000 = B...E) (1) n.c.a. : non classés ailleurs

(2) Main industrial groupings : définition dans le règlement CE 656/2007 de juin 2007

(3) Trois derniers mois rapportés aux trois mois précédents

Sources : Insee, SSP, SOeS

Révisions des variations

(en point de %)

	Juil. / Juin	Juin / Mai	Mai / Avril	T2 2016 / T1 2016	2015 / 2014
Industrie (BE)	0,13	-0,03	-0,03	0,03	-0,06
Série brute	0,08	-0,19	0,02	-0,07	-0,04
Coeff. CVS-CJO	0,05	0,16	-0,05	0,10	-0,02
Ind. manif. (CZ)	0,14	-0,08	-0,04	0,00	-0,07
Série brute	0,01	-0,22	0,01	-0,09	-0,05
Coeff. CVS-CJO	0,13	0,14	-0,05	0,09	-0,02

Lecture : dans l'industrie manufacturière, l'évolution CVS-CJO entre juin 2016 et juillet 2016 est révisée de +0,14 avant arrondi, +0,01 point lié à la révision des données brutes et +0,13 point lié à l'actualisation des coefficients CVS-CJO.

Sources : Insee, SSP, SOeS

En août, la production se redresse très nettement dans les biens d'équipement (+7,4 % après -2,2 %)

La production s'envole dans les *machines et équipements* (+12,9 % après -0,1 %). Elle rebondit vigoureusement dans les *produits informatiques, électroniques, optiques* (+3,9 %, après -4,7 %) et dans les *équipements électriques* (+4,2 % après -0,9 %).

Elle accélère dans les « autres industries » (+1,1 % après +0,1 %)

La production augmente significativement dans le *caoutchouc, plastique et minerais non métalliques* (+3,7 %), dans les *autres industries manufacturières* (+1,9 %), dans le *textile, habillement, cuir et chaussure* (+10,6 %) et dans la *chimie* (+2,8 %). En revanche, elle recule nettement dans la *pharmacie* (-3,1 %) et dans la *métallurgie et produits métalliques* (-1,7 %).

Elle rebondit dans les matériels de transport (+3,2 % après -2,2 %)

La production se redresse nettement dans l'*automobile* (+7,7 % après -3,4 %). En revanche, elle diminue de nouveau dans les *autres matériels de transport* (-0,5 % après -1,2 %).

Elle se redresse dans les industries extractives, énergie, eau (+1,6 % après -2,5 %)

La production croît à nouveau dans les *industries extractives, énergie, eau* (+1,6 % après -2,5 %), notamment dans la production et distribution d'eau.

Elle augmente de nouveau dans l'agroalimentaire (+0,6 % après +1,1 %)

La production progresse de nouveau dans les *industries agroalimentaires*, du fait notamment de la fabrication de boissons.

La production se replie légèrement dans la cokéfaction et raffinage (-1,0 % après +38,6 %)

La production recule modérément dans la *cokéfaction et raffinage* (-1,0 %) après un fort rebond en juillet (+38,6 %).

• Zone euro


Dans la zone euro, la production industrielle des trois mois précédents a diminué (-0,4 %)

La production industrielle de la zone euro a diminué au cours des trois mois précédents (mai, juin, juillet) par rapport aux trois mois antérieurs (-0,4 %, source : Eurostat). Sur cette période, la production a reculé en Allemagne (-0,7 %), en France (-0,6 %), en Espagne (-0,5 %) et en Italie (-0,5 %).

• L'évolution de l'indice manufacturier de juillet 2016 est rehaussée de 0,1 point

L'évolution de l'indice manufacturier entre juin et juillet 2016 est relevée de 0,1 point. Initialement calculée à -0,3 %, elle est revue à -0,2 %, du fait de l'actualisation des coefficients CVS-CJO.

Pour en savoir plus :

- Des données complémentaires (séries longues, méthodologie, pages internet associées, etc.) sont disponibles sur la page web de cet indicateur : <http://www.insee.fr/fr/themes/info-rapide.asp?id=10>
- Retrouvez les séries longues dans la BDM : [G1397](#), [G1398](#), [G1400](#), [G1401](#), [G1411](#).
- Contact presse : bureau-de-presse@insee.fr
-  Suivez-nous aussi sur [Twitter@InseeFr](https://twitter.com/InseeFr) : <https://twitter.com/InseeFr>

Prochaine publication : le 10 novembre 2016 à 8h45