

Informations Rapides

20 décembre 2013 - n° 296



■ Chiffre d'affaires dans le commerce de gros et divers services aux entreprises - Octobre 2013

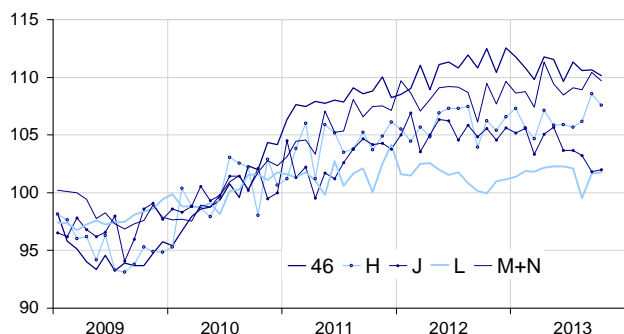
En octobre 2013, le chiffre d'affaires diminue dans le transport et entreposage et le soutien aux entreprises

Tous les indices commentés dans ce numéro d'Informations Rapides sont des indices « en valeur » (hors taxes) et corrigés des variations saisonnières et des effets de calendrier (CVS-CJO). Le commentaire présente les évolutions des sous-secteurs par contribution décroissante. La contribution d'un sous-secteur prend en compte son poids et l'ampleur de son évolution.

En octobre 2013, le chiffre d'affaires diminue par rapport au mois précédent dans le *transport et entreposage* (-0,9 %), le *soutien aux entreprises* (-0,6 %) et le *commerce de gros hors automobiles et motocycles* (-0,4 %). À l'inverse, il croît très légèrement dans l'*information et communication* (+0,2 %). Il est quasi stable dans les *activités immobilières* (+0,1 %).

Chiffre d'affaires dans le commerce de gros et les divers services aux entreprises

Valeur CVS-CJO base et référence 100 en 2010



Source : Insee

Repli dans le commerce de gros hors automobiles et motocycles

En octobre, le chiffre d'affaires du *commerce de gros hors automobiles et motocycles* se replie (-0,4 %), après être resté stable en septembre. Il diminue fortement pour les *grossistes en produits agricoles bruts et animaux vivants* (-6,0 %). Il recule également pour les *intermédiaires* (-1,6 %), les *grossistes en autres équipements industriels* (-0,8 %) et en *équipements de l'information et de la communication* (-0,9 %). À l'inverse, il progresse pour les *grossistes en biens domestiques* (+1,3 %) et en *produits*

alimentaires, boissons et tabac (+0,6 %) ainsi que pour le *commerce de gros non spécialisé* (+0,3 %).

Le chiffre d'affaires du *commerce de gros* baisse sur les trois derniers mois (-0,3 %, T/T-1) et sur un an (-1,1 %, T/T-4).

Baisse dans le transport et entreposage

En octobre, le chiffre d'affaires du *transport et entreposage* recule (-0,9 %), après une hausse en septembre (+2,2 %). Il diminue nettement dans les *transports terrestres et transport par conduites* (-2,7 %) et se replie légèrement dans l'*entreposage et services auxiliaires de transport* (-0,3 %) et les *activités de poste et de courrier* (-0,2 %). À l'inverse, il progresse nettement dans les *transports par eau* (+3,7 %) et, plus modérément, dans les *transports aériens* (+0,4 %).

Le chiffre d'affaires du *transport et entreposage* progresse sur les trois derniers mois (+1,6 %) et sur un an (+1,5 %).

Quasi stabilité dans les activités immobilières

Le chiffre d'affaires des *activités immobilières* est quasi stable en octobre (+0,1 %). Il diminue sur les trois derniers mois (-1,2 %), mais progresse sur un an (+0,7 %).

Évolution du chiffre d'affaires dans le commerce de gros et divers services aux entreprises

Valeur CVS-CJO, base et référence 100 en 2010

Nomenclature Naf rev. 2	Poids	Variation en %			
		Oct./ Sept.	Sept./ Août	T/T-1 (1)	T/T-4 (1)
46 Commerce de gros hors automobiles et motocycles	1000	-0,4	0,0	-0,3	-1,1
H Transport et entreposage	1000	-0,9	2,2	1,6	1,5
J Information et communication	1000	0,2	-1,4	-1,9	-2,9
L Activités immobilières	1000	0,1	2,1	-1,2	0,7
M+N Soutien aux entreprises	1000	-0,6	1,4	0,6	1,5
<i>M Activités spécialisées, scientifiques et techniques</i>	579	-0,2	2,0	0,4	1,6
<i>N Activités de services administratifs et de soutien</i>	421	-1,2	0,5	0,9	1,2

(1) Trois derniers mois (T) rapportés aux trois mois précédents (T-1) ou aux mêmes mois de l'année précédente (T-4).

Source : Insee

Légère hausse dans l'information et la communication

En octobre, le chiffre d'affaires du secteur de l'information et la communication croît légèrement (+0,2 %) après deux mois de baisse. Il progresse dans les télécommunications (+1,6 %), l'édition (+2,2 %) et la programmation et diffusion (+2,0 %). A contrario, il diminue fortement dans les services d'information (-8,0 %) et, plus modérément, dans les autres services informatiques (-0,7 %) et la production de films et de programmes de télévision, enregistrement sonore et édition musicale (-1,9 %).

Le chiffre d'affaires du secteur de l'information et communication baisse sur les trois derniers mois (-1,9 %) et sur un an (-2,9 %).

Recul dans le soutien aux entreprises

Le chiffre d'affaires du secteur soutien aux entreprises recule en octobre (-0,6 %) après une hausse en septembre (+1,4 %). Les activités de services administratifs et de soutien sont en baisse (-1,2 %) : en particulier, les activités liées à l'emploi (-1,9 %), les activités administratives et autres soutiens (-1,0 %) et les activités des agences de voyages, voyagistes, services de réservation et activités connexes (-2,7 %). Les activités spécialisées, scientifiques et techniques se replie légèrement (-0,2 %) : la hausse des activités juridiques et comptables (+1,3 %) ne compense pas la baisse de l'architecture et ingénierie (-1,6 %) et de la recherche-développement scientifique (-1,1 %).

Le chiffre d'affaires dans les services de soutien aux entreprises progresse sur les trois derniers mois (+0,6 %) et sur un an (+1,5 %).

• Révisions

L'évolution pour le mois de septembre est inchangée dans le commerce de gros hors automobiles et motocycles et le soutien aux entreprises. Elle est révisée de -2,5 points dans le transport et entreposage. Annoncée initialement à +4,7 %, elle est revue à +2,2 % en raison d'une forte révision sur les transports terrestres et transport par conduites. Sur ce même mois, la variation du chiffre d'affaires est révisée de -0,1 point dans l'information et communication de +0,3 point dans les activités immobilières.

Évolution du chiffre d'affaires dans le commerce de gros et divers services aux entreprises

Valeur CVS-CJO, base et référence 100 en 2010

Nomenclature NAF rév. 2	Poids	Oct. 2013	Variation en %		
			Oct./Sept.	Sept./Août	T/T-1 (1)
46 Commerce de gros hors automobiles et motocycles	1000	110,1	-0,4	0,0	-0,3
461 Intermédiaires	152	115,7	-1,6	0,0	0,3
462 Produits agricoles...	54	117,8	-6,0	0,1	-6,2
463 Produits alimentaires...	170	112,5	0,6	-0,3	0,3
464 Biens domestiques	207	105,0	1,3	0,6	0,8
465 Équipements de l'information et de la communication	61	97,5	-0,9	1,8	-1,7
466 Autres équipements industriels	125	112,7	-0,8	-0,2	0,3
467 Autres commerces de gros spécialisés	197	109,5	-0,2	0,1	-0,8
469 Commerce de gros non spécialisé	34	109,5	0,3	-3,5	0,4
H Transport et entreposage	1000	107,6	-0,9	2,2	1,6
49 Transports terrestres et transport par conduites	407	108,7	-2,7	4,5	1,3
50 Transports par eau	73	114,5	3,7	-4,0	0,5
51 Transports aériens	91	105,2	0,4	-2,5	1,7
52 Entreposage et services auxiliaires de transport	360	107,2	-0,3	2,6	2,4
53 Activités de poste et de courrier	69	98,8	-0,2	0,7	-0,4
J Information et communication	1000	102,0	0,2	-1,4	-1,9
58 Édition	158	103,3	2,2	-0,5	-0,3
59 Production de films...	76	99,0	-1,9	3,0	-3,2
60 Programmation et diffusion	61	107,6	2,0	3,1	0,9
61 Télécommunications	396	93,3	1,6	-6,7	-5,2
62 Autres services informatiques	251	112,7	-0,7	1,3	0,5
63 Services d'information	58	109,5	-8,0	8,3	3,0
L Activités immobilières	1000	101,8	0,1	2,1	-1,2
681 Activités des marchands de biens immobiliers	96	80,9	-2,8	12,2	-7,6
682 Location et exploitation de biens immobiliers propres ou loués	691	104,3	0,1	0,7	-0,6
683 Activités immobilières pour compte de tiers	213	102,8	1,2	3,6	-1,0
M+N Soutien aux entreprises	1000	109,7	-0,6	1,4	0,6
M Activités spécialisées, scientifiques et techniques	579	110,2	-0,2	2,0	0,4
69 Activités juridiques et comptables	90	107,6	1,3	1,4	1,6
70 Activités des sièges sociaux...	219	114,8	0,1	2,5	-0,2
71 Architecture et ingénierie	151	110,0	-1,6	3,3	0,2
72 Recherche-développement scientifique	26	104,8	-1,1	0,2	2,8
73 Publicité et études de marché	68	100,5	0,2	-0,9	0,5
74 Autres activités spécialisées, scientifiques et techniques	19	112,8	-0,2	1,2	1,7
75 Activités vétérinaires	6	111,4	0,6	-0,8	1,1
N Activités de services administratifs et de soutien	421	109,0	-1,2	0,5	0,9
77 Location et location-bail	98	109,2	-0,3	0,2	-0,1
78 Activités liées à l'emploi	80	105,5	-1,9	0,0	1,7
79 Activités des agences de voyages, voyagistes...	42	104,5	-2,7	0,8	5,0
80 Enquêtes et sécurité	21	110,8	-3,4	-0,3	1,4
81 Services relatifs aux bâtiments et aménagement paysager	50	109,6	-0,3	2,5	1,4
82 Activités administratives et autres soutiens	131	112,0	-1,0	0,4	-0,2

(1) Trois derniers mois rapportés aux trois mois précédents

Source : Insee

Pour en savoir plus :

- Des données complémentaires (séries longues, méthodologie, pages internet associées...) sont sur la page HTML de cette publication : <http://www.insee.fr/fr/themes/info-rapide.asp?id=95>
- Retrouvez les séries longues dans la BDM : [G1418](#), [G1421](#), [G1423](#), [G1424](#), [G1426](#).
- Contact presse : bureau-de-presse@insee.fr

Prochaine publication : 30 janvier 2014