



## Indice des prix à la consommation des ménages

# Juillet 2016 : les prix augmentent de 0,3 %

**E**n juillet 2016, l'indice des prix à la consommation des ménages augmente de 0,3 %. Cette hausse s'explique par l'augmentation des prix des services, en lien avec les services de transports et par la hausse des prix de l'énergie. Sur les douze derniers mois, les prix augmentent de 0,5 % à Mayotte et de 0,2 % en France.

Bourahima Ali Hadhurami, Insee

À Mayotte, l'indice des prix à la consommation des ménages augmente de 0,3 % en juillet 2016 (*figure 1*). Cette hausse s'explique par l'augmentation des prix des services et de l'énergie. Elle est en partie compensée par la baisse des prix des produits manufacturés et des produits alimentaires. En glissement sur un an, les prix augmentent de 0,5 % à Mayotte et sont en hausse de 0,2 % en France (*figure 2*).

Les prix des **services** augmentent de 1,3 % en juillet portés par les prix des transports et communications (+ 4,3 %), notamment dans le transport aérien. Sur un an, les prix des services sont en hausse de 2,8 % à Mayotte et de 0,8 % en France (*figure 3*).

Les prix de **l'énergie** continuent d'augmenter (+ 1,0 %) en juillet sous l'effet des prix des produits pétroliers. Sur un an, ils reculent de 4,0 % (- 3,3 % en France).

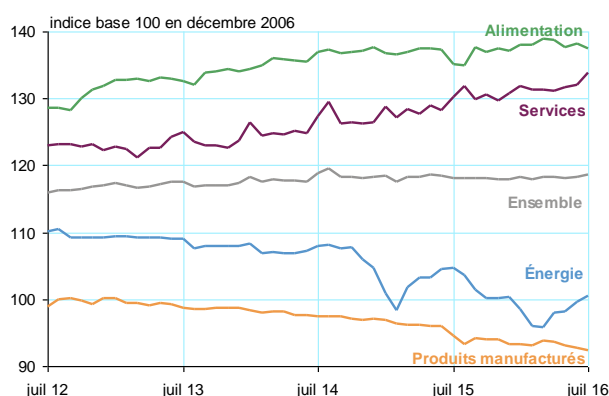
Les prix des **produits manufacturés** baissent de 0,4 % en juillet. Cette baisse s'explique notamment par le recul des prix de l'habillement et chaussures (- 1,0 %), des meubles (- 1,0 %) et des produits d'hygiène et santé (- 0,8 %). Les véhicules sont par contre plus chers de 0,1 % et les prix de la papeterie et de la presse croissent de 3 %. Sur un an, les prix des produits manufacturés baissent de 2,3 % à Mayotte et de 0,3 % en France.

Les prix des **produits alimentaires** reculent de 0,5 % en juillet, notamment les prix des produits frais (- 0,7 %) et des œufs et produits laitiers (- 0,6 %). Seuls les prix des boissons non alcoolisées augmentent (+ 0,9 %). Sur un an, les prix des produits alimentaires augmentent de 1,7 % (+ 1,2 % en France).

Les prix du **tabac** sont stables en juillet. ■

### 1 En juillet, les prix augmentent de 0,3 % à Mayotte

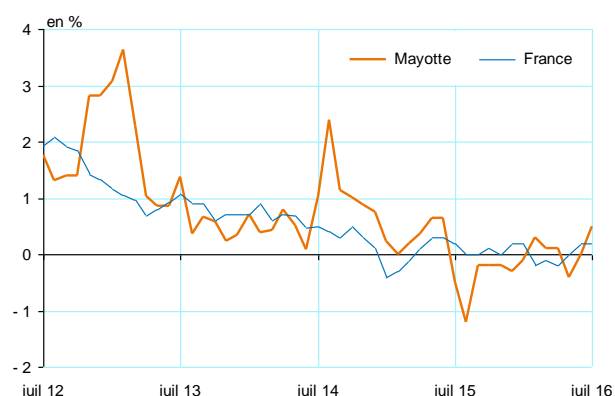
Indices des prix par secteur



Source : Insee, Indices des prix à la consommation.

### 2 Sur un an, les prix augmentent de 0,5 % à Mayotte

Évolution en glissement annuel de l'indice des prix



Lecture : en juillet 2016 à Mayotte, les prix augmentent de 0,5 % par rapport à juillet 2015.  
Source : Insee, Indices des prix à la consommation.

### 3 Juillet 2016 : Hausse des prix des services et de l'énergie

Indice des prix à la consommation

Regroupements	Pondération	Mayotte					France <sup>1</sup>	
		Indice pour le mois de :			Variation au cours :		Variation au cours :	
		Juillet 2015	Juin 2016	Juillet 2016	du dernier mois	des 12 derniers mois	du dernier mois	des 12 derniers mois
		base 100 en décembre 2006			en %		en %	
<b>ENSEMBLE</b>	<b>10 000</b>	<b>118,1</b>	<b>118,3</b>	<b>118,7</b>	<b>0,3</b>	<b>0,5</b>	<b>- 0,4</b>	<b>0,2</b>
<b>ALIMENTATION</b>	<b>2 617</b>	<b>135,2</b>	<b>138,2</b>	<b>137,5</b>	<b>- 0,5</b>	<b>1,7</b>	<b>0,1</b>	<b>1,2</b>
Produits céréaliers	437	125,1	126,0	125,5	- 0,4	0,3		
Produits frais	321	176,9	185,8	184,5	- 0,7	4,3		
Viandes et volailles	783	131,9	135,5	134,8	- 0,5	2,2		
Œufs et produits laitiers	214	122,7	122,9	122,2	- 0,6	- 0,5		
Poissons	260	158,4	159,9	159,9	0,0	1,0		
Boissons alcoolisées	68	114,6	115,3	114,8	- 0,5	0,1		
Boissons non alcoolisées	176	118,7	121,8	122,9	0,9	3,5		
Autres produits alimentaires	359	108,5	111,9	110,2	- 1,5	1,6		
<b>TABAC</b>	<b>115</b>	<b>199,2</b>	<b>200,4</b>	<b>200,4</b>	<b>0,0</b>	<b>0,6</b>	<b>0,0</b>	<b>0,1</b>
<b>PRODUITS MANUFACTURÉS</b>	<b>2 974</b>	<b>94,6</b>	<b>92,7</b>	<b>92,4</b>	<b>- 0,4</b>	<b>- 2,3</b>	<b>- 2,9</b>	<b>- 0,3</b>
Habillement et chaussures	1 022	75,5	71,1	70,4	- 1,0	- 6,8		
Meubles	143	91,4	89,3	88,4	- 1,0	- 3,4		
Appareils ménagers	80	90,9	89,4	88,9	- 0,6	- 2,2		
Autres articles d'équipement du ménage	265	92,0	91,0	91,3	0,4	- 0,7		
Produits d'hygiène et de santé	266	109,0	108,2	107,3	- 0,8	- 1,5		
Véhicules	808	105,3	106,5	106,6	0,1	1,3		
Papeterie, presse	67	124,7	122,7	126,4	3,0	1,4		
Audiovisuel, photo et informatique	161	67,3	65,4	65,4	0,0	- 2,9		
Autres produits manufacturés	161	123,3	128,5	127,8	- 0,6	3,6		
<b>ÉNERGIE</b>	<b>692</b>	<b>104,7</b>	<b>99,5</b>	<b>100,5</b>	<b>1,0</b>	<b>- 4,0</b>	<b>- 1,3</b>	<b>- 3,3</b>
<b>SERVICES</b>	<b>3 602</b>	<b>130,2</b>	<b>132,1</b>	<b>133,8</b>	<b>1,3</b>	<b>2,8</b>	<b>1,0</b>	<b>0,8</b>
Services liés au logement	1 063	125,3	126,4	126,5	0,0	0,9		
Transports et communications	1 082	141,2	138,6	144,6	4,3	2,4		
Services financiers	284	129,5	145,9	145,9	0,0	12,7		
Restauration	465	126,0	131,1	131,1	0,0	4,0		
Autres services	708	121,3	122,8	122,8	0,0	1,3		

1. La composition des postes détaillés n'est pas comparable à Mayotte et en France.

Source : Insee, Indices des prix à la consommation.

## Méthodologie

L'Indice des prix permet de suivre mois par mois l'évolution des prix et donc d'apprécier les tendances inflationnistes.

Il est mesuré à Mayotte en base 100 par rapport à décembre 2006. Une valeur de 118 signifie ainsi que les prix ont augmenté de 18 % pour la catégorie concernée, entre décembre 2006 et la date de référence.

L'évolution des indices des prix à la consommation est présentée en variation mensuelle (pourcentage d'évolution des indices du mois par rapport au mois précédent) et en glissement annuel. Ce dernier correspond à la variation au cours des 12 derniers mois, qui est calculée en rapportant l'indice du mois à celui du même mois l'année précédente. Ainsi par exemple, l'indice du mois de mai 2016 est rapporté à celui de mai 2015.

### Qu'est-ce que l'indice des prix à la consommation ?

L'indice des prix à la consommation est l'instrument de mesure de l'inflation. Il permet d'estimer, entre deux périodes données, la variation du niveau général des prix des biens et des services proposés aux consommateurs sur le territoire. C'est une mesure synthétique des évolutions de prix à qualité constante.

La quasi-totalité des biens et des services marchands, proposés aux consommateurs, font partie du champ de l'indice.

### L'indice des prix à Mayotte

En 2016 à Mayotte, près de 1 150 relevés de prix sont effectués chaque mois par des enquêteurs de l'Insee. Ces relevés sont effectués auprès de 130 points de vente et fournisseurs de biens et services.

## Pour en savoir plus :

- Les séries longues sur le « [Tableau de bord de la conjoncture à Mayotte](#) » ;
- Ali Hadhurami B., « [Les prix restent stables en 2015](#) », *Insee Flash Mayotte* n° 27, février 2016 ;
- « [Pour comprendre... Le pouvoir d'achat et l'indice des prix](#) », *Insee en Bref*, mai 2014 ;
- Prochaine publication : 16 septembre 2016.

Insee - Service régional de Mayotte  
Pôle d'affaires Kawéni - Z.I. Kawéni  
B.P. 1362  
97600 MAMOUZOU

Directrice de la publication :  
Valérie Roux

Rédaction en chef :  
Julie Boé et Pierre Thibault

ISSN : 2275-4563 (imprimée)  
ISSN : 2417-0941 (en ligne)

© Insee 2016