

Informations Rapides

30 septembre 2016 - n° 260



■ Chiffre d'affaires dans l'industrie et la construction – Juillet 2016

En juillet 2016, le chiffre d'affaires baisse de nouveau dans l'industrie manufacturière (-0,7 %)

Tous les indices commentés dans ce numéro d'Informations Rapides sont des indices « en valeur » (hors taxes) et corrigés des variations saisonnières et des effets de calendrier (CVS-CJO). Le commentaire présente les évolutions des sous-secteurs par contribution décroissante. La contribution d'un sous-secteur prend en compte son poids et l'ampleur de son évolution.

En juillet 2016, le **chiffre d'affaires baisse de nouveau dans l'industrie manufacturière** (-0,7 %) mais plus modérément qu'en juin (-4,4 %). Il recule légèrement à l'exportation (-0,3 %) après une chute en juin, contrecoup de l'importante livraison navale intervenue en mai dernier.

Dans **l'ensemble de l'industrie** (B à E), le chiffre d'affaires ne se contracte que légèrement (-0,2 %) grâce au rebond dans les *industries extractives, énergie, eau, déchets et dépollution* (+2,3 %, après -1,4 %).

Hausse au cours des trois derniers mois (+0,8 %)

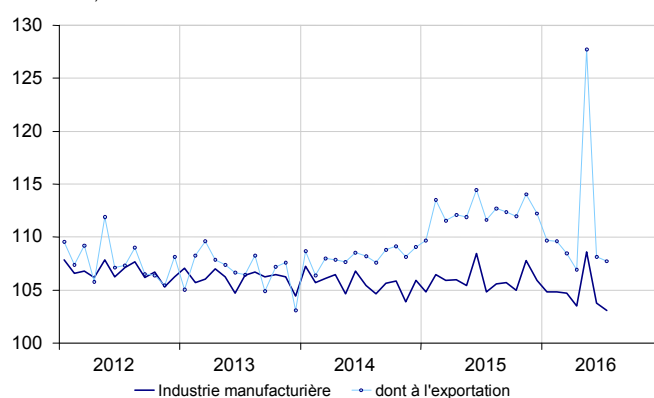
Au cours des trois derniers mois, le chiffre d'affaires progresse dans l'*industrie manufacturière* (+0,8 %) et dans l'ensemble de l'*industrie* (+0,7 %). Cette hausse est portée uniquement par les *matériels de transport* (+9,8 %). Sur cette période, le chiffre d'affaires recule dans tous les autres secteurs : les « *autres industries* » (-1,3 %), les *biens d'équipement* (-0,9 %), la *cokéfaction et raffinage* (-1,7 %) et les *industries agro-alimentaires* (-0,2 %).

Recul par rapport à l'année précédente (-1,0 %)

Dans l'*industrie manufacturière*, le chiffre d'affaires recule sur les trois derniers mois par rapport aux trois mêmes mois de l'année précédente (-1,0 %). Il recule aussi dans l'ensemble de l'industrie (-1,2 %). Sur cette période, le chiffre d'affaires chute dans la *cokéfaction et raffinage* (-21,3 %). Il recule dans les « *autres industries* » (-1,6 %), les *biens d'équipement* (-2,8 %) et les *industries agroalimentaires* (-0,8 %). Cependant, il progresse vivement dans les *matériels de transport* (+7,5 %).

Le chiffre d'affaires dans l'industrie manufacturière

CVS-CJO, base et référence 100 en 2010



Source : Insee

Évolution du chiffre d'affaires dans l'industrie et la construction

CVS-CJO, base et référence 100 en 2010

NA : A 10, (A 17)	Poids*	Variation en %			
		Juil./ Juin	Juin/ Mai	T/T-1 (1)	T/T-4 (1)
BE : INDUSTRIE	10000	-0,2	-3,9	0,7	-1,2
CZ : INDUSTRIE MANUFACTURIERE	8346	-0,7	-4,4	0,8	-1,0
<i>dont à l'exportation</i>	2677	-0,3	-15,3	5,7	1,6
(C1) : Industries agro-alimentaires	1685	-0,5	-0,4	-0,2	-0,8
(C2) : Cokéfaction et raffinage	561	-0,1	-0,6	-1,7	-21,3
(C3) : Biens d'équipement	953	-0,9	-1,2	-0,9	-2,8
(C4) : Matériels de transport	1265	-0,1	-18,9	9,8	7,5
(C5) : Autres industries	3881	-1,0	-0,9	-1,3	-1,6
DE : Industries extractives, énergie, eau, déchets et dépollution	1654	2,3	-1,4	0,4	-1,9
FZ : CONSTRUCTION	10000	-3,6	-2,9	-2,0	-1,1

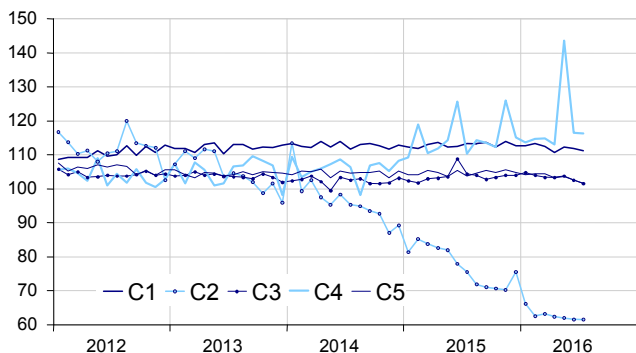
* : 10000=B...E et F

(1) Trois derniers mois (T) rapportés aux trois mois précédents (T-1) ou aux mêmes mois de l'année précédente (T-4).

Source : Insee

Le chiffre d'affaires dans l'industrie manufacturière par secteur

CVS-CJO, base et référence 100 en 2010



Source : Insee

Nouveau recul dans les « autres industries » (-1,0 %)

Le chiffre d'affaires des « autres industries » se contracte de nouveau en juillet (-1,0 % après -0,9 % en juin). Il baisse notamment dans la *métallurgie et produits métalliques* (-1,6 %) et la *pharmacie* (-3,9 %). En revanche, il se redresse dans la *chimie* (+1,4 % après -1,8 %), seul secteur des « autres industries » dont le chiffre d'affaires progresse en juillet.

Poursuite de la baisse dans l'agroalimentaire (-0,5 %)

En juillet, le chiffre d'affaires diminue de nouveau dans les *industries agricoles et alimentaires* (-0,5 % après -0,4 % en juin).

Nouvelle diminution dans les biens d'équipement (-0,9 %)

Le chiffre d'affaires des *biens d'équipement* se contracte de nouveau en juillet (-0,9 % après -1,2 %). Il baisse dans les *équipements électriques* (-2,9 %) et les *produits informatiques, électroniques et optiques* (-1,0 %). En revanche, il se redresse légèrement dans les *machines et équipements n.c.a.* (+0,2 % après -1,5 %).

Quasi-stabilité dans les matériels de transport (-0,1 %)

Le chiffre d'affaires des *matériels de transport* est quasi stable en juillet (-0,1 %) après deux mois exceptionnels : une forte hausse en mai (+27,0 %) due à une importante livraison navale, suivie d'une chute en contrecoup en juin (-18,9 %). Il baisse de nouveau dans l'*industrie automobile* (-0,6 % après -1,8 %) tandis qu'il rebondit légèrement dans les *autres matériels de transport* (+0,3 % après -30,0 %).

Quasi-stabilité dans la cokéfaction et raffinage (-0,1 %)

En juillet, le chiffre d'affaires est quasi stable dans la *cokéfaction et raffinage* (-0,1 %) après trois mois consécutifs de baisse (-0,8 % en moyenne par mois sur avril, mai et juin).

• Révisions : +0,1 point en juin dans l'industrie manufacturière

Dans l'*industrie manufacturière*, l'évolution du chiffre d'affaires en juin 2016 est rehaussée de 0,1 point, à -4,4 % contre -4,5 % annoncée initialement. À l'inverse, elle est abaissée de 0,1 point dans l'ensemble de l'*industrie*.

Évolution du chiffre d'affaires dans l'industrie et la construction

CVS-CJO, base et référence 100 en 2010

Industries :	Poids*	Juil. 2016	Variation en %		
			Juil./ Juin	Juin/ Mai	T/T-1 (2)
BE : INDUSTRIE	10000	105,1	-0,2	-3,9	0,7
CZ : INDUSTRIE MANUFACTURIERE	8346	103,1	-0,7	-4,4	0,8
<i>dont à l'exportation</i>	<i>2677</i>	<i>107,7</i>	<i>-0,3</i>	<i>-15,3</i>	<i>5,7</i>
(C1) : Industries agro-alimentaires	1685	111,2	-0,5	-0,4	-0,2
<i>dont à l'exportation</i>	<i>285</i>	<i>114,1</i>	<i>-1,3</i>	<i>1,3</i>	<i>0,4</i>
(C2) : Cokéfaction et raffinage	561	61,6	-0,1	-0,6	-1,7
(C3) : Biens d'équipement	953	101,5	-0,9	-1,2	-0,9
<i>dont à l'exportation</i>	<i>469</i>	<i>100,0</i>	<i>0,9</i>	<i>-1,6</i>	<i>-1,1</i>
[CI] Produits informatiques, électroniques et optiques	306	100,7	-1,0	-1,9	1,1
[CJ] Équipements électriques	245	94,7	-2,9	0,3	-0,9
[CK] Machines et équipements n.c.a. (1)	402	106,4	0,2	-1,5	-2,3
(C4) : Matériels de transport	1265	116,3	-0,1	-18,9	9,8
<i>dont à l'exportation</i>	<i>617</i>	<i>119,8</i>	<i>-1,1</i>	<i>-41,4</i>	<i>24,8</i>
[CL1] Automobile	702	99,2	-0,6	-1,8	1,0
[CL2] Autres matériels de transport	562	137,6	0,3	-30,0	18,1
(C5) : Autres industries	3881	101,6	-1,0	-0,9	-1,3
<i>dont à l'exportation</i>	<i>1237</i>	<i>104,6</i>	<i>-1,1</i>	<i>0,4</i>	<i>-1,4</i>
[CB] Textile, habillement, cuir et chaussure	188	107,9	-0,5	-1,5	0,6
[CC] Bois, papier et imprimerie	436	94,2	-1,6	-0,8	-1,1
[CE] Chimie	745	96,5	1,4	-1,8	-2,7
[CF] Pharmacie	304	108,9	-3,9	0,8	2,1
[CG] Caoutchouc, plastique et minéraux non métalliques	629	100,7	-0,7	-1,1	-0,5
[CH] Métallurgie et produits métalliques	926	97,1	-1,6	-0,6	-2,6
[CM] Autres industries manufacturières y. c réparation et installation	653	114,3	-1,1	-1,0	-1,3
DE : Industries extractives, énergie, eau, gestion des déchets et dépollution	1654	115,2	2,3	-1,4	0,4
[BZ] Industries extractives	70	88,8	1,1	1,3	-2,5
[DZ] Électricité, gaz, vapeur et air conditionné	1205	119,0	3,0	-0,2	0,7
[EZ] Eau, assainissement, déchets et dépollution	379	107,8	0,2	-5,8	-0,2
FZ : CONSTRUCTION	10000	97,2	-3,6	-2,9	-2,0

* : 10000=B...E et F

(1) n.c.a. : non classé ailleurs

(2) Trois derniers mois rapportés aux trois mois précédents

Source : Insee

Révision des variations

en point de %

	Juin/ Mai	Mai/ Avr.	Avr./ Mar.	T1 2016/ T4 2015	2015/ 2014
Industrie (BE)	-0,15	-0,02	-0,06	-0,10	0,00
série brute	-0,25	-0,07	0,03	-0,11	0,00
coefs CVS-CJO	0,10	0,05	-0,09	0,01	0,00
Industrie manufacturière (CZ)	0,02	-0,03	-0,09	-0,09	0,00
série brute	0,11	-0,09	0,04	0,02	0,00
coefs CVS-CJO	-0,09	0,05	-0,13	-0,11	0,00

Lecture : dans l'industrie manufacturière, l'évolution CVS-CJO entre mai et juin 2016 est révisée de +0,02 point après arrondi. Établie précédemment à -4,46 % (arrondie à -4,5 %), elle est revue à -4,44 % (arrondie à -4,4 %).

Source : Insee

Pour en savoir plus :

- Des données complémentaires (séries longues, méthodologie, pages internet associées, etc.) sont disponibles sur la page web de cette publication : <http://www.insee.fr/fr/themes/info-rapide.asp?id=53>
- Retrouvez les séries longues dans la BDM : [G1781](#), [G1782](#), [G1783](#), [G1784](#), [G1785](#), [G1787](#) et [G1786](#)
- Contact presse : bureau-de-presse@insee.fr
- Suivez-nous aussi sur [Twitter @InseeFr](#)

Prochaine publication : 28 octobre 2016 à 12h00