

Informations Rapides

29 juillet 2016 - n° 204



■ Chiffre d'affaires dans l'industrie et la construction – Mai 2016

En mai 2016, le chiffre d'affaires rebondit vivement dans l'industrie manufacturière (+5,1 %)

Tous les indices commentés dans ce numéro d'Informations Rapides sont des indices « en valeur » (hors taxes) et corrigés des variations saisonnières et des effets de calendrier (CVS-CJO). Le commentaire présente les évolutions des sous-secteurs par contribution décroissante. La contribution d'un sous-secteur prend en compte son poids et l'ampleur de son évolution.

En mai 2016, le **chiffre d'affaires se redresse nettement dans l'industrie manufacturière** (+5,1 %) après une baisse en avril (-1,1 %). À l'exportation, le chiffre d'affaires progresse fortement (+19,2 %) à la faveur d'importantes livraisons de matériels de transport.

Dans **l'ensemble de l'industrie**, le chiffre d'affaires progresse à rythme légèrement moins soutenu (+4,1 %) du fait du léger repli des *industries extractives, énergie, eau, déchets et dépollution* (-0,3 %).

Hausse au cours des trois derniers mois (+0,5 %)

Au cours des trois derniers mois, le chiffre d'affaires progresse dans *l'industrie manufacturière* (+0,5 %) et un peu plus vivement dans *l'ensemble de l'industrie* (+0,8 %). En effet, il croît nettement dans les *industries extractives, énergie, eau, déchets et dépollution* (+2,2 %).

Sur cette période, le chiffre d'affaires augmente fortement dans les *matériels de transport* (+8,0 %), du fait des *autres matériels de transport* (+13,5 %). En revanche, il recule nettement dans la *cokéfaction et raffinage* (-8,8 %) et, dans une moindre mesure, dans les *industries agro-alimentaires* (-0,9 %), les *autres industries* (-0,4 %) et les *biens d'équipement* (-0,5 %).

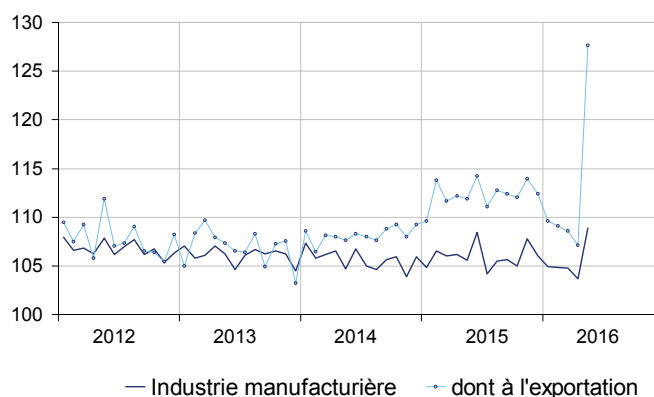
Quasi-stabilité par rapport à l'an passé (-0,1 %)

Le chiffre d'affaires des trois derniers mois est quasi stable dans *l'industrie manufacturière*, par rapport aux trois mêmes mois de l'année précédente (-0,1 %).

Sur cette période, le chiffre d'affaires progresse vivement dans les *matériels de transport* (+10,3 %), mais chute dans la *cokéfaction et raffinage* (-24,6 %) du fait de la baisse des prix. Il recule plus modérément dans les *autres industries* (-0,7 %) et les *industries agro-alimentaires* (-0,9 %). Il est stable dans les *biens d'équipement*.

Le chiffre d'affaires dans l'industrie manufacturière

CVS-CJO, base et référence 100 en 2010



Source : Insee

Évolution du chiffre d'affaires dans l'industrie et la construction

CVS-CJO, base et référence 100 en 2010

NA : A 10, (A 17)	Poids*	Variation en %			
		Mai/Avr.	Avr./Mar.	T/T-1 (1)	T/T-4 (1)
BE : INDUSTRIE	10000	4,1	-0,4	0,8	-0,2
CZ : INDUSTRIE MANUFACTURIERE	8346	5,1	-1,1	0,5	-0,1
<i>dont à l'exportation</i>	2677	19,2	-1,3	3,7	2,2
(C1) : Industries agro-alimentaires	1685	1,5	-1,6	-0,9	-0,9
(C2) : Cokéfaction et raffinage	561	-0,9	-1,3	-8,8	-24,6
(C3) : Biens d'équipement	953	0,6	0,1	-0,5	0,0
(C4) : Matériels de transport	1265	27,1	-1,5	8,0	10,3
(C5) : Autres industries	3881	0,5	-1,0	-0,4	-0,7
DE : Industries extractives, énergie, eau, déchets et dépollution	1654	-0,3	2,5	2,2	-0,7
FZ : CONSTRUCTION	10000	2,0	-0,2	-0,1	0,3

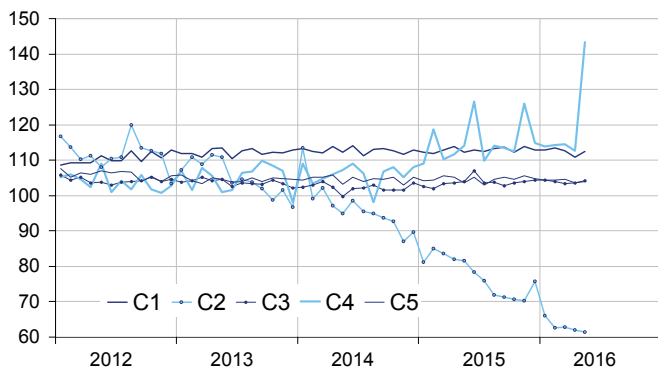
* : 10000=B...E et F

(1) Trois derniers mois (T) rapportés aux trois mois précédents (T-1) ou aux mêmes mois de l'année précédente (T-4).

Source : Insee

Le chiffre d'affaires dans l'industrie manufacturière par secteur

CVS-CJO, base et référence 100 en 2010



Source : Insee

Bond exceptionnel dans les matériels de transport (+27,1 %)

Le chiffre d'affaires des *matériels de transport* augmente vivement en mai (+27,1 %, après -1,5 % en avril) grâce à une importante livraison navale (le paquebot « *Harmony of the Seas* ») dans les *autres matériels de transport* (+50,9 %). Le chiffre d'affaires augmente également dans l'*automobile* (+2,4 %).

Rebond dans l'agro-alimentaire (+1,5 %)

Le chiffre d'affaires se redresse dans les *industries agro-alimentaires* en mai (+1,5 %, après -1,6 % en avril).

Léger rebond dans les « autres industries » (+0,5 %)

Le chiffre d'affaires des « *autres industries* » se redresse légèrement en mai (+0,5 % après -1,0 % en avril). Il progresse notamment dans les *autres industries manufacturières y.c. réparation et installation* (+1,0 %), le *caoutchouc, plastique et minéraux non métalliques* (+1,0 %), le *textile, habillement, cuir et chaussure* (+2,2 %) et la *pharmacie* (+1,2 %). En revanche, il baisse de nouveau dans la *chimie* (-0,6 %, après -0,7 %).

Hausse dans les biens d'équipement (+0,6 %)

Le chiffre d'affaires des *biens d'équipement* progresse en mai (+0,6 %) après une quasi-stabilité en avril (+0,1 %). Il se redresse dans les *produits informatiques, électroniques et optiques* (+3,0 %, après -0,9 %). À l'inverse, il se replie dans les *machines et équipements n.c.a.* (-0,9 %, après +1,0 %). Il est à nouveau quasi stable dans les *équipements électriques* (+0,1 %).

Nouvelle baisse dans la cokéfaction et raffinage (-0,9 %)

En mai, le chiffre d'affaires baisse de nouveau dans la *cokéfaction et raffinage* (-0,9 %, après -1,3 % en avril).

• Révisions : +0,1 point en avril dans l'industrie manufacturière

Dans l'*industrie manufacturière*, l'évolution pour le mois d'avril est rehaussée de 0,1 point, à -1,1 % contre -1,2 % annoncée initialement. Dans l'*industrie* l'évolution est rehaussée de 0,2 point.

Pour en savoir plus :

- Des données complémentaires (séries longues, méthodologie, pages internet associées, etc.) sont disponibles sur la page web de cette publication : <http://www.insee.fr/fr/themes/info-rapide.asp?id=53>
- Retrouvez les séries longues dans la BDM : [G1781](#), [G1782](#), [G1783](#), [G1784](#), [G1785](#), [G1787](#) et [G1786](#)
- Contact presse : bureau-de-presse@insee.fr
- Suivez-nous aussi sur [Twitter @InseeFr](#)

Évolution de chiffre d'affaires dans l'industrie et la construction

CVS-CJO, base et référence 100 en 2010

	Poids*	Mai 2016	Variation en %		
			Mai/Avr.	Avr./Mar.	T/T-1 (2)
Industries :					
BE : INDUSTRIE	10000	109,9	4,1	-0,4	0,8
CZ : INDUSTRIE MANUFACTURIERE	8346	108,9	5,1	-1,1	0,5
<i>dont à l'exportation</i>	2677	127,6	19,2	-1,3	3,7
(C1) : Industries agro-alimentaires	1685	112,5	1,5	-1,6	-0,9
<i>dont à l'exportation</i>	285	113,9	1,9	-2,3	-2,0
(C2) : Cokéfaction et raffinage	561	61,5	-0,9	-1,3	-8,8
(C3) : Biens d'équipement	953	104,2	0,6	0,1	-0,5
<i>dont à l'exportation</i>	469	101,1	0,2	0,1	-1,8
[CI] Produits informatiques, électroniques et optiques	306	104,4	3,0	-0,9	1,4
[CJ] Équipements électriques	245	97,5	0,1	-0,1	-0,3
[CK] Machines et équipements n.c.a. (1)	402	108,0	-0,9	1,0	-2,0
(C4) : Matériels de transport	1265	143,4	27,1	-1,5	8,0
<i>dont à l'exportation</i>	617	206,6	76,7	-4,3	21,1
[CL1] Automobile	702	102,0	2,4	0,5	2,0
[CL2] Autres matériels de transport	562	195,1	50,9	-3,3	13,5
(C5) : Autres industries	3881	104,1	0,5	-1,0	-0,4
<i>dont à l'exportation</i>	1237	105,2	-0,8	0,1	-2,0
[CB] Textile, habillement, cuir et chaussure	188	110,6	2,2	-0,3	0,4
[CC] Bois, papier et imprimerie	436	96,7	0,7	-0,7	-0,9
[CE] Chimie	745	98,0	-0,6	-0,7	-2,6
[CF] Pharmacie	304	111,3	1,2	1,5	0,3
[CG] Caoutchouc, plastique et minéraux non métalliques	629	103,3	1,0	0,1	0,1
[CH] Métallurgie et produits métalliques	926	99,4	-0,2	-3,5	0,0
[CM] Autres industries manufacturières y. c réparation et installation	653	117,9	1,0	-0,3	0,6
DE : Industries extractives, énergie, eau, gestion des déchets et dépollution	1654	114,9	-0,3	2,5	2,2
[BZ] Industries extractives	70	86,5	-3,8	-0,3	-4,5
[DZ] Électricité, gaz, vapeur et air conditionné	1205	116,8	-1,5	3,9	2,8
[EZ] Eau, assainissement, déchets et dépollution	379	114,0	4,4	-1,6	1,3
FZ : CONSTRUCTION	10000	104,5	2,0	-0,2	-0,1

* : 10000=B...E et F

(1) n.c.a. : non classé ailleurs

(2) Trois derniers mois rapportés aux trois mois précédents

Source : Insee

Révision des variations

en point de %

	Avr./Mar.	Mar./Fév.	Fév./Jan.	T1 2016/T4 2015	2015/2014
Industrie (BE)	0,21	0,10	-0,13	-0,14	0,00
série brute	0,05	0,05	-0,01	-0,14	0,00
coefs CVS-CJO	0,16	0,05	-0,12	0,00	0,00
Industrie manufacturière (CZ)	0,08	0,07	-0,12	-0,17	0,00
série brute	0,05	0,05	-0,02	-0,15	0,00
coefs CVS-CJO	0,03	0,02	-0,10	-0,01	0,00

Note de lecture : dans l'industrie manufacturière, l'évolution CVS-CJO entre mars et avril 2016 est révisée de +0,08 point, dont +0,05 point dû à la révision des données brutes et +0,03 point dû au recalcul des coefficients CVS-CJO.

Source : Insee

Prochaine publication : 31 août 2016