

Informations Rapides

09 septembre 2016 - n° 235

Principaux Indicateurs



■ Indice de la production industrielle – juillet 2016

En juillet 2016, la production manufacturière diminue légèrement (-0,3 %)

Avertissements : toutes les données sont corrigées des variations saisonnières et du nombre de jours ouvrables (CVS-CJO).

Dans le commentaire, les évolutions par sous-branche sont présentées par ordre décroissant de leur contribution à l'évolution globale de l'indice de la production industrielle. La contribution d'une sous-branche prend en compte son poids et l'ampleur de son évolution.

En juillet 2016, la production diminue légèrement dans **l'industrie manufacturière** (-0,3 %) après un recul plus net en juin (-1,1 %). Elle baisse de nouveau dans **l'ensemble de l'industrie** (-0,6 % après -0,7 %).

La production manufacturière des trois derniers mois diminue (-0,4 %)

Au cours des trois derniers mois, la production baisse dans l'industrie manufacturière (-0,4 %). Elle diminue de manière plus marquée dans l'ensemble de l'industrie (-0,7 %).

Sur cette période, la production diminue nettement dans les *industries extractives, énergie, eau* (-2,4 %), dans les *industries agro-alimentaires* (-1,2 %), dans les *biens d'équipement* (-0,7 %) et dans les *matériels de transport* (-0,8 %). Elle plonge dans la *cokéfaction et raffinage* (-13,6 %). En revanche, elle est quasi stable dans les « *autres industries* » (+0,1 %).

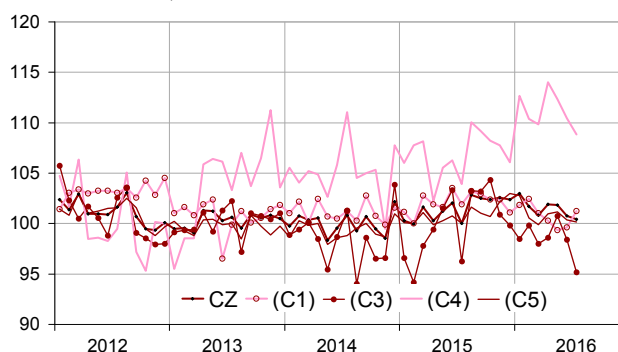
Sur un an, la production manufacturière est quasi stable (-0,1 %)

Dans l'industrie manufacturière, la production des trois derniers mois se maintient quasiment par rapport aux trois mêmes mois de l'année précédente (-0,1 %). Elle diminue très légèrement dans l'ensemble de l'industrie (-0,2 %).

Sur cette période, la production baisse nettement dans les *industries agro-alimentaires* (-2,2 %), dans les *biens d'équipement* (-2,2 %) et dans les *industries extractives, énergie, eau* (-1,5 %). Elle se contracte fortement dans la *cokéfaction et raffinage* (-10,5 %). En revanche, elle augmente fortement dans les *matériels de transport* (+5,0 %), et progresse très légèrement dans les « *autres industries* » (+0,2 %).

Indices mensuels de la production industrielle

Données CVS-CJO, base et référence 100 en 2010



Légende : CZ : industrie manufacturière - (C1) : industries agro-alimentaires - (C3) : biens d'équipement - (C4) : matériels de transport - (C5) : autres industries

Sources : Insee, SSP, SOeS

Évolution de la production industrielle

En %, CVS-CJO, base et référence 100 en 2010

NA : A10, (A17)	Pond. *	Juil. / Juin	Juin / Mai	T/T-1 (1)	T/T-4 (2)
BE : INDUSTRIE	10000	-0,6	-0,7	-0,7	-0,2
CZ : INDUSTRIE MANUFACTURIÈRE	8614	-0,3	-1,1	-0,4	-0,1
(C1) Industries agro-alimentaires	1342	1,6	0,3	-1,2	-2,2
(C2) Cokéfaction et raffinage	73	40,4	-11,8	-13,6	-10,5
(C3) Fab. de biens d'équipement	1329	-3,3	-2,3	-0,7	-2,2
(C4) Fab. de matériels de transport	995	-1,4	-1,7	-0,8	5,0
(C5) Fab. d'autres produits industriels	4875	-0,2	-0,8	0,1	0,2
DE : Industries extractives, énergie, eau	1386	-2,5	1,4	-2,4	-1,5
FZ : Construction	5041	4,8	-0,4	3,5	-0,6

*Pondération (10 000 = B...E)

(1) Trois derniers mois rapportés aux trois mois précédents

(2) Trois derniers mois rapportés à la même période de l'année précédente

Sources : Insee, SSP, SOeS

Évolution de la production industrielle

Données CVS-CJO, base et référence 100 en 2010

En juillet 2016, la production décline de nouveau dans les biens d'équipement (-3,3 % après -2,3 %)

La production retombe dans les *produits informatiques, électroniques, optiques* (-6,3 %, après +1,5 %). Elle baisse de nouveau dans les *machines et équipements* (-1,1 % après -6,3 %), ainsi que dans les *équipements électriques* (-1,1 % après -2,4 %).

Elle se replie dans les industries extractives, énergie, eau (-2,5 % après +1,4 %)

La production se contracte dans l'*électricité, gaz, vapeur et air conditionné* (-2,8 % après +2,6 %), les températures modérées en juillet ayant conduit à un usage limité de la climatisation.

La production décroît de nouveau dans les matériels de transport (-1,4 % après -1,7 %)

La production continue de baisser dans l'*automobile* (-2,0 % après -0,7 %), ainsi que dans les *autres matériels de transport* (-1,0 % après -2,5 %).

Elle décroît légèrement dans les « autres industries » (-0,2 % après -0,8 %)

La production diminue nettement dans la *métallurgie et produits métalliques* (-1,7 %), dans les *autres industries manufacturières* (-1,3 %) et dans le *caoutchouc, plastique et minerais non métalliques* (-1,5 %). En revanche, elle reprend vigoureusement dans la *chimie* (+3,5 % après -1,4 %) et progresse de nouveau dans la *pharmacie* (+1,6 % après +3,6 %).

En revanche, la production se raffermi dans l'agro-alimentaire (+1,6 % après +0,3 %)

La production s'intensifie dans les *industries agro-alimentaires*, principalement du fait d'une hausse de la production d'huiles et graisses végétales et animales.

La production repart dans la cokéfaction et le raffinage (+40,4 % après -11,8 %)

La production rebondit vivement dans la *cokéfaction et raffinage*, plusieurs raffineries retournant à la pleine production, après des arrêts en mai et juin, notamment liés aux mouvements sociaux.

• Zone euro

Dans la zone euro, la production industrielle des trois mois précédents a diminué (-0,4 %)

La production industrielle de la zone euro a diminué au cours du deuxième trimestre par rapport au premier trimestre 2016 (-0,4 %, source : Eurostat). Sur cette période, la production a reculé en Allemagne (-0,6 %) et en Italie (-0,5 %). Elle a été stable en France, et quasi stable en Espagne (+0,1 %).

• L'évolution de l'indice manufacturier de juin 2016 est rehaussée de 0,1 point

L'évolution de l'indice manufacturier entre mai et juin 2016 est relevée de 0,1 point. Initialement calculée à -1,2 %, elle est revue à -1,1 % principalement du fait de la révision des données brutes.

NA : A10, (A17), [A38 ou A64]	Pond. *	Juil. 2016	Juil. / Juin	Juin / Mai	T/T-1 (3)
BE : INDUSTRIE	10000	99,4	-0,6	-0,7	-0,7
CZ : INDUSTRIE MANUFACTURIÈRE	8614	100,5	-0,3	-1,1	-0,4
(C1) Industries agro-alimentaires	1342	101,2	1,6	0,3	-1,2
(C2) Cokéfaction et raffinage	73	88,5	40,4	-11,8	-13,6
(C3) Fab. de biens d'équipement	1329	95,2	-3,3	-2,3	-0,7
[CI] Produits informatiques, électroniques et optiques	517	99,1	-6,3	1,5	2,4
[CJ] Équipements électriques	300	86,8	-1,1	-2,4	0,5
[CK] Machines et équipements n.c.a. (1)	512	96,1	-1,1	-6,3	-4,3
(C4) Fab. de matériels de transport	995	108,8	-1,4	-1,7	-0,8
[CL1] Automobile	496	97,5	-2,0	-0,7	-2,1
[CL2] Autres matériels de transport	499	120,1	-1,0	-2,5	0,3
(C5) Fab. d'autres produits industriels	4875	100,2	-0,2	-0,8	0,1
[CB] Textile, habillement, cuir et chaussure	207	92,1	0,1	-7,2	-1,0
[CC] Bois, papier et imprimerie	394	87,4	0,5	0,0	0,6
[CE] Chimie	607	113,1	3,5	-1,4	-3,3
[CF] Pharmacie	548	118,6	1,6	3,6	6,4
[CG] Caoutchouc, plastiq. et minér. non mét.	764	95,9	-1,5	-0,7	-0,1
[CH] Métallurgie et produits métalliques	1166	93,0	-1,7	-0,7	0,0
[CM] Autres industries manufacturières y c. réparation et installation	1189	100,5	-1,3	-2,1	-0,8
DE : Industries extractives, énergie, eau	1386	93,1	-2,5	1,4	-2,4
[BZ] Industries extractives	100	91,0	0,9	-0,5	1,1
[DZ] Électricité, gaz, vapeur et air conditionné	1146	93,6	-2,8	2,6	-1,8
[EZ] Eau, assainissement	139	89,9	-2,5	-6,6	-8,7
FZ : Construction	5041	89,7	4,8	-0,4	3,5
MIGs (2)					
Biens d'investissement	3135	102,0	-1,1	-2,7	-0,7
Biens intermédiaires	3062	95,1	-1,5	0,1	-1,1
Biens de conso. durables	196	97,8	-0,2	-4,7	-0,5
Biens de conso. non durables	2233	106,0	1,5	0,4	1,2
Énergie	1374	92,7	-1,2	1,0	-3,2

*Pondération (10 000 = B...E) (1) n.c.a. : non classés ailleurs
(2) Main industrial groupings : définition dans le règlement CE 656/2007 de juin 2007

(3) Trois derniers mois rapportés aux trois mois précédents

Sources : Insee, SSP, SOeS

Révisions des variations


(en point de %)

	Juin / Mai	Mai / Avril	Avril / Mars	T2 2016 / T1 2016	2015 / 2014
Industrie (BE)	0,08	-0,07	-0,03	-0,10	-0,07
Série brute	0,23	-0,03	-0,02	0,03	-0,06
Coeff. CVS-CJO	-0,15	-0,04	-0,01	-0,13	-0,01
Ind. manif. (CZ)	0,13	-0,13	-0,03	-0,13	-0,08
Série brute	0,26	-0,03	-0,03	0,05	-0,07
Coeff. CVS-CJO	-0,13	-0,10	0,00	-0,18	-0,01

Lecture : dans l'industrie manufacturière, l'évolution CVS-CJO entre mai 2016 et juin 2016 est révisée de +0,13 avant arrondi, +0,26 point lié à la révision des données brutes et -0,13 point lié à l'actualisation des coefficients CVS-CJO.

Sources : Insee, SSP, SOeS

Pour en savoir plus :

- Des données complémentaires (séries longues, méthodologie, pages internet associées, etc.) sont disponibles sur la page web de cet indicateur : <http://www.insee.fr/fr/themes/info-rapide.asp?id=10>
- Retrouvez les séries longues dans la BDM : [G1397](#), [G1398](#), [G1400](#), [G1401](#), [G1411](#).
- Contact presse : bureau-de-presse@insee.fr
-  Suivez-nous aussi sur [Twitter@InseeFr](https://twitter.com/InseeFr) : <https://twitter.com/InseeFr>

Prochaine publication : le 7 octobre 2016 à 8h45