

Informations *Rapides*

30 juin 2016 - n° 173



■ Chiffre d'affaires dans le commerce de gros et divers services aux entreprises – Avril 2016

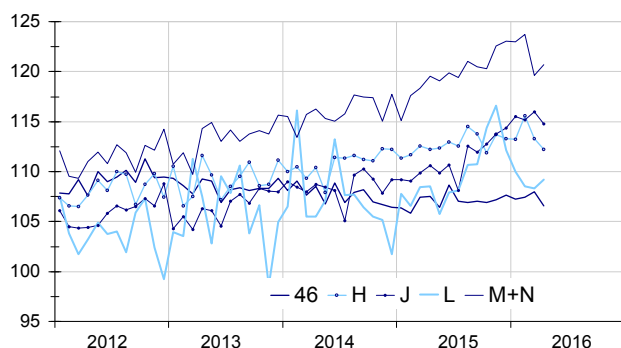
En avril 2016, le chiffre d'affaires se replie dans le commerce de gros et se redresse dans le soutien aux entreprises

Tous les indices commentés dans ce numéro d'Informations Rapides sont des indices « en valeur » (hors taxes) et corrigés des variations saisonnières et des effets de calendrier (CVS-CJO). Le commentaire présente les évolutions des sous-secteurs par contribution décroissante. La contribution d'un sous-secteur prend en compte son poids et l'ampleur de son évolution.

En avril 2016, le chiffre d'affaires recule dans le commerce de gros hors automobiles et motocycles (-1,3 %), le transport et entreposage (-0,9 %) et l'information et communication (-1,0 %). En revanche, il progresse dans le soutien aux entreprises (+0,9 %) et les activités immobilières (+0,8 %).

Chiffre d'affaires dans le commerce de gros et les divers services aux entreprises

Valeur CVS-CJO, base et référence 100 en 2010



Source : Insee

Repli dans le commerce de gros hors automobiles et motocycles

En avril, le chiffre d'affaires du commerce de gros hors automobiles et motocycles se replie (-1,3 % après +0,5 % en mars). Il baisse dans la plupart des sous-secteurs du commerce de gros, en particulier pour les grossistes en biens domestiques (-2,0 %), en produits alimentaires, boissons et tabac (-1,9 %) et pour les intermédiaires (-2,0 %). Toutefois, il progresse de nouveau pour les grossistes en autres équipements industriels (+1,3 % après +1,1 %).

Le chiffre d'affaires du commerce de gros est stable sur les trois derniers mois (T/T-1) et progresse modérément sur un an (+0,4 %, T/T-4).

Nouvelle baisse dans le transport et entreposage

En avril, le chiffre d'affaires du transport et entreposage diminue de nouveau (-0,9 % après -2,0 % en mars). Il continue de baisser dans les transports terrestres (-2,3 % après -2,5 %) et se replie nettement dans les activités de poste et de courrier (-3,0 % après +0,7 %). En revanche, il se redresse dans les transports aériens (+1,6 % après -0,4 %) ainsi que, dans une moindre mesure, dans l'entreposage et services auxiliaires de transport (+0,4 % après -2,4 %).

Le chiffre d'affaires du transport et entreposage croît modérément sur les trois derniers mois (+0,3 %) et sur un an (+1,4 %).

Repli dans l'information et la communication

Le chiffre d'affaires du secteur de l'information et la communication se replie en avril (-1,0 % après +0,7 % en mars). Il baisse dans tous les sous-secteurs, en particulier dans les autres services informatiques (-1,7 %), la production de films et de programmes de télévision (-2,8 %), l'édition (-1,0 %) et les services d'information (-2,0 %).

Le chiffre d'affaires du secteur de l'information et communication augmente sur les trois derniers mois (+0,6 %) et très nettement sur un an (+5,0 %).

Évolution du chiffre d'affaires dans le commerce de gros et divers services aux entreprises

Valeur CVS-CJO, base et référence 100 en 2010

Nomenclature Naf rev. 2	Poids	Variation en %			
		Avril/Mars	Mars/Fév.	T/T-1 (1)	T/T-4 (1)
46 Commerce de gros hors automobiles et motocycles	1000	-1,3	0,5	0,0	0,4
H Transport et entreposage	1000	-0,9	-2,0	0,3	1,4
J Information et communication	1000	-1,0	0,7	0,6	5,0
L Activités immobilières	1000	0,8	-0,1	-3,8	0,8
M+N Soutien aux entreprises	1000	0,9	-3,3	-1,2	2,4
M Activités spécialisées, scientifiques et techniques	579	3,3	-4,6	-2,3	2,2
N Activités de services administratifs et de soutien	421	-2,3	-1,5	0,3	2,7

(1) Trois derniers mois (T) rapportés aux trois mois précédents (T-1) ou aux mêmes mois de l'année précédente (T-4).

Source : Insee

Retour à la hausse dans les activités immobilières

Le chiffre d'affaires des *activités immobilières* se redresse en avril (+0,8 %) après une quasi-stabilité en mars (-0,1 %). Il recule nettement sur les trois derniers mois (-3,8 %) tandis qu'il progresse sur un an (+0,8 %).

Rebond dans le soutien aux entreprises

En avril, le chiffre d'affaires du secteur du *soutien aux entreprises* se redresse (+0,9 %) après un net repli en mars (-3,3 %). Le rebond est porté par les *activités spécialisées, scientifiques et techniques* (+3,3 % après -4,6 %) et plus particulièrement par les *activités des sièges sociaux ; conseil de gestion* (+9,3 % après -8,6 % en mars). En revanche, le chiffre d'affaires recule de nouveau dans les *activités de services administratifs et de soutien* (-2,3 % après -1,5 %). Il baisse notamment dans les *activités liées à l'emploi* (-3,5 %) et les *activités administratives et autres soutiens* (-2,5 %).

Le chiffre d'affaires dans les *services de soutien aux entreprises* recule sur les trois derniers mois (-1,2 %) alors qu'il progresse sur un an (+2,4 %).

• Révisions

L'évolution du chiffre d'affaires pour le mois de mars 2016 est abaissée de 0,2 point dans le *transport et entreposage* et dans l'*information et communication*, et de 0,1 point dans les *activités immobilières*. Elle est rehaussée de 0,1 point dans le *soutien aux entreprises*. Elle est inchangée dans le *commerce de gros hors automobiles et motocycles*. Ces révisions sont dues à la révision des données brutes et à l'actualisation des coefficients corrigeant les variations saisonnières (CVS).

Évolution du chiffre d'affaires dans le commerce de gros et divers services aux entreprises


Valeur CVS-CJO, base et référence 100 en 2010

Nomenclature NAF rév. 2	Poids	Variation en %			
		Avril 2016	Avril/ Mars	Mars/ Fév.	T/T-1 (1)
46 Commerce de gros hors automobiles et motocycles	1000	106,6	-1,3	0,5	0,0
461 Intermédiaires	152	112,5	-2,0	0,0	-2,0
462 Produits agricoles...	54	109,5	-2,6	0,5	-1,6
463 Produits alimentaires...	170	110,6	-1,9	-1,0	0,1
464 Biens domestiques	207	104,8	-2,0	1,1	-0,1
465 Équipements de l'information et de la communication	61	102,6	-1,2	2,7	-0,1
466 Autres équipements industriels	125	118,1	1,3	1,1	3,8
467 Autres commerces de gros spécialisés	197	90,1	-0,4	0,0	-1,2
469 Commerce de gros non spécialisé	34	131,0	-3,4	3,9	2,9
H Transport et entreposage	1000	112,2	-0,9	-2,0	0,3
49 Transports terrestres et transport par conduites	407	112,6	-2,3	-2,5	-0,2
50 Transports par eau	73	129,8	-1,0	-0,8	-1,1
51 Transports aériens	91	102,6	1,6	-0,4	3,0
52 Entreposage et services auxiliaires de transport	360	114,4	0,4	-2,4	0,7
53 Activités de poste et de courrier	69	92,8	-3,0	0,7	-1,6
J Information et communication	1000	114,8	-1,0	0,7	0,6
58 Édition	158	106,6	-1,0	2,0	0,3
59 Production de films...	76	108,4	-2,8	1,6	0,6
60 Programmation et diffusion	61	111,1	-0,2	2,5	0,2
61 Télécommunications	396	109,0	-0,2	0,5	0,7
62 Autres services informatiques	251	127,0	-1,7	-0,1	0,5
63 Services d'information	58	134,5	-2,0	0,3	2,3
L Activités immobilières	1000	109,2	0,8	-0,1	-3,8
681 Activités des marchands de biens immobiliers	96	118,0	0,2	-2,6	2,1
682 Location et exploitation de biens immobiliers propres ou loués	691	106,9	1,2	0,1	-5,7
683 Activités immobilières pour compte de tiers	213	114,4	-0,5	0,0	1,4
M+N Soutien aux entreprises	1000	120,7	0,9	-3,3	-1,2
M Activités spécialisées, scientifiques et techniques	579	119,2	3,3	-4,6	-2,3
69 Activités juridiques et comptables	90	117,7	-1,6	-0,1	1,6
70 Activités des sièges sociaux...	219	123,2	9,3	-8,6	-4,9
71 Architecture et ingénierie	151	115,1	-0,8	-3,8	-1,1
72 Recherche-développement scientifique	26	112,2	1,4	3,6	0,8
73 Publicité et études de marché	68	104,1	-1,3	-3,2	-2,0
74 Autres activités spécialisées, scientifiques et techniques	19	161,4	2,4	2,3	-1,1
75 Activités vétérinaires	6	128,8	-0,2	-0,1	1,8
N Activités de services administratifs et de soutien	421	122,7	-2,3	-1,5	0,3
77 Location et location-bail	98	115,1	-1,2	-3,1	0,2
78 Activités liées à l'emploi	80	128,7	-3,5	-0,2	1,3
79 Activités des agences de voyages, voyagistes...	42	115,7	-3,4	-1,0	-1,4
80 Enquêtes et sécurité	21	126,6	-2,9	-3,0	2,0
81 Services relatifs aux bâtiments et aménagement paysager	50	118,9	-1,0	-2,8	-1,0
82 Activités administratives et autres soutiens	131	129,7	-2,5	-0,4	0,3

(1) Trois derniers mois rapportés aux trois mois précédents

Source : Insee

Pour en savoir plus :

- Des données complémentaires (séries longues, méthodologie, pages internet associées, etc.) sont disponibles sur la page web de cette publication : <http://www.insee.fr/fr/themes/info-rapide.asp?id=95>
- Retrouvez les séries longues dans la BDM : [G1418](#), [G1421](#), [G1423](#), [G1424](#), [G1426](#).
- Contact presse : bureau-de-presse@insee.fr
-  Suivez-nous aussi sur [Twitter](#) @InseeFr (lien : <https://twitter.com/InseeFr>)

Prochaine publication : 29 juillet 2016