

Informations Rapides

31 mars 2016 - n° 87



■ Chiffre d'affaires dans l'industrie et la construction – Janvier 2016

En janvier 2016, le chiffre d'affaires baisse de nouveau dans l'industrie manufacturière (-1,1 %)

Avertissement : à partir de cette publication, les séries d'indices de chiffres d'affaires sont produites selon une nouvelle méthodologie qui en améliore la qualité. Les séries ont été recalculées sur la période 1999-2015. Des informations complémentaires sur ces innovations méthodologiques sont disponibles sur [la page web de cet indicateur](#).

En janvier 2016, le **chiffre d'affaires des entreprises de l'industrie manufacturière** décroît de nouveau (-1,1 % après -1,6 % en décembre). Le recul est plus marqué à l'exportation (-2,6 % après -0,7 %).

Le chiffre d'affaires continue également de se contracter dans **l'ensemble de l'industrie** (-1,1 % après -1,5 %).

Hausse au cours des trois derniers mois (+0,7 %)

Au cours des trois derniers mois, le chiffre d'affaires progresse dans **l'industrie manufacturière** (+0,7 %). La hausse est très largement portée par les **matériels de transport** (+4,5 %), même si le chiffre d'affaires augmente aussi dans les autres **industries** (+0,3 %). À l'inverse, il recule fortement dans la **cokéfaction et raffinage** (-4,1 %). Il est quasi stable dans les **industries agro-alimentaires** (+0,1 %) et dans les **équipements électriques, électroniques, informatiques et machines** (-0,1 %).

Dans l'ensemble de **l'industrie**, le chiffre d'affaires augmente à peine (+0,2 %), limité par la baisse dans les **industries extractives, énergies, eau, déchets et dépollution** (-2,0 %).

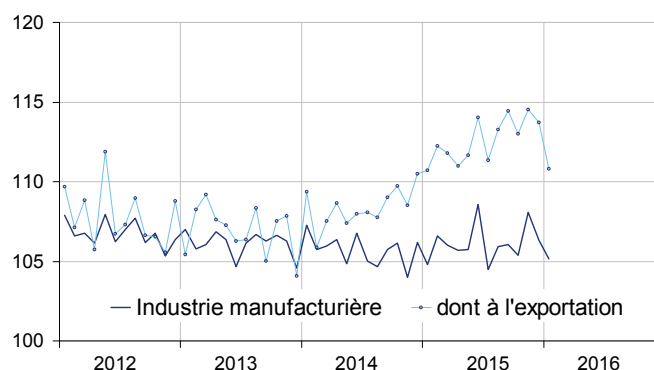
Progression par rapport à l'année précédente (+1,4 %)

Dans **l'industrie manufacturière**, le chiffre d'affaires augmente sur les trois derniers mois par rapport aux trois mêmes mois de l'année précédente (+1,4 %). Il progresse quasiment au même rythme sur l'ensemble de **l'industrie** (+1,6 %).

Sur cette période, le chiffre d'affaires croît très fortement dans les **matériels de transport** (+10,4 %) et plus modérément dans les **autres industries** (+1,1 %), les **industries agro-alimentaires** (+0,9 %) et les **équipements électriques, électroniques, informatiques et machines** (+0,9 %). Cependant, il chute dans la **cokéfaction et raffinage** (-17,9 %) avec le fort recul des prix.

Le chiffre d'affaires dans l'industrie manufacturière

CVS-CJO, base et référence 100 en 2010



Source : Insee

Évolution du chiffre d'affaires dans l'industrie et la construction

CVS-CJO, base et référence 100 en 2010

NA : A 10, (A 17)	Poids*	Variation en %			
		Jan./ Déc.	Déc./ Nov.	T/T-1 (1)	T/T-4 (1)
BE : INDUSTRIE	10000	-1,1	-1,5	0,2	1,6
CZ : INDUSTRIE MANUFACTURIERE	8346	-1,1	-1,6	0,7	1,4
<i>dont à l'exportation</i>	2677	-2,6	-0,7	-0,5	2,8
(C1) : Industries agro-alimentaires	1685	-0,2	-0,8	0,1	0,9
(C2) : Cokéfaction et raffinage	561	-16,8	2,8	-4,1	-17,9
(C3) : Équipements électriques, électroniques, informatiques ; machines	953	0,5	-0,7	-0,1	0,9
(C4) : Matériels de transport	1265	-1,6	-6,9	4,5	10,4
(C5) : Autres industries	3881	-0,1	-0,6	0,3	1,1
DE : Industries extractives, énergie, eau, déchets et dépollution	1654	-1,2	-1,0	-2,0	2,5
FZ : CONSTRUCTION	10000	-0,3	-1,2	0,1	-0,3

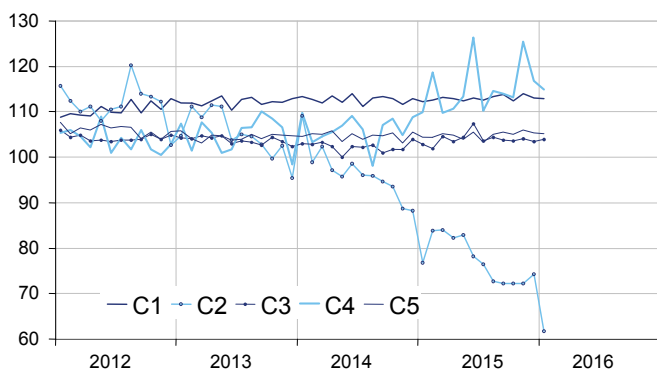
* : 10000=B...E et F

(1) Trois derniers mois (T) rapportés aux trois mois précédents (T-1) ou aux mêmes mois de l'année précédente (T-4).

Source : Insee

Le chiffre d'affaires dans l'industrie manufacturière par secteur

CVS-CJO, base et référence 100 en 2010



Source : Insee

Chute dans la cokéfaction et raffinage (-16,8 %)

En janvier 2016, le chiffre d'affaires chute dans la cokéfaction et raffinage (-16,8 %) après avoir progressé en décembre 2015 (+2,8 %).

Baisse dans les matériels de transport (-1,6 %)

Le chiffre d'affaires des matériels de transport baisse de nouveau en janvier (-1,6 %), mais moins qu'en décembre (-6,9 %). Il recule nettement dans l'industrie automobile (-3,8 %, comme en décembre) tandis qu'il se redresse légèrement dans les autres matériels de transport (+0,4 % après -9,5 %).

Léger rebond dans les équipements (+0,5 %)

Le chiffre d'affaires des équipements électriques, électroniques, informatiques et machines se redresse en janvier (+0,5 % après -0,7 %) : il rebondit dans les produits informatiques, électroniques et optiques (+2,1 %, après -1,2 %) et les machines et équipements n.c.a. (+0,9 %, après -0,1 %), mais baisse de nouveau dans les équipements électriques (-2,4 % après -1,1 %).

Très légère baisse dans l'agro-alimentaire (-0,2 %)

En janvier, le chiffre d'affaires décroît encore un peu dans les industries agro-alimentaires (-0,2 % après -0,8 %).

Très léger recul dans les autres industries (-0,2 %)

Le chiffre d'affaires des autres industries fléchit très légèrement en janvier (-0,2 % après -0,6 %). Il se contracte dans la pharmacie (-5,1 %) et plus modérément dans le caoutchouc, plastique et minéraux non métalliques (-1,5 %). À l'inverse, il croît notamment dans la métallurgie et produits métalliques (+2,4 %) et les autres industries manufacturières (+1,1 %).

• Révisions : des séries entièrement recalculées selon une nouvelle méthodologie

Dans l'industrie manufacturière comme dans l'ensemble de l'industrie, les révisions sont plus importantes qu'à l'accoutumée en raison du changement de méthodologie (cf. avertissement).

Pour en savoir plus :

- Des données complémentaires (séries longues, méthodologie, pages internet associées, etc.) sont disponibles sur la page web de cette publication : <http://www.insee.fr/fr/themes/info-rapide.asp?id=53>
- Retrouvez les séries longues dans la BDM : [G1781](#), [1782](#), [G1783](#), [G1784](#), [G1785](#), [G1787](#) et [1786](#)
- Contact presse : bureau-de-presse@insee.fr
- Suivez-nous aussi sur [Twitter @InseeFr](#)

Évolution du chiffre d'affaires dans l'industrie et la construction

CVS-CJO, base et référence 100 en 2010

Industries :	Poids*	Jan. 2016	Variation en %		
			Jan./ Déc.	Déc./ Nov.	T/T-1 (2)
BE : INDUSTRIE	10000	106,4	-1,1	-1,5	0,2
CZ : INDUSTRIE MANUFACTURIERE	8346	105,2	-1,1	-1,6	0,7
<i>dont à l'exportation</i>	2677	110,8	-2,6	-0,7	-0,5
(C1) : Industries agro-alimentaires	1685	112,9	-0,2	-0,8	0,1
<i>dont à l'exportation</i>	285	115,6	0,8	-2,5	0,6
(C2) : Cokéfaction et raffinage	561	61,8	-16,8	2,8	-4,1
(C3) : Équipements électriques, électroniques, informatiques ; machines	953	103,9	0,5	-0,7	-0,1
<i>dont à l'exportation</i>	469	102,5	0,3	-0,5	-1,9
[CI] Produits informatiques, électroniques et optiques	306	102,4	2,1	-1,2	0,8
[CJ] Équipements électriques	245	95,4	-2,4	-1,1	-1,5
[CK] Machines et équipements n.c.a. (1)	402	110,2	0,9	-0,1	0,0
(C4) : Matériels de transport	1265	114,9	-1,6	-6,9	4,5
<i>dont à l'exportation</i>	617	123,7	-6,3	-1,2	1,9
[CL1] Automobile	702	95,5	-3,8	-3,8	0,0
[CL2] Autres matériels de transport	562	139,1	0,4	-9,5	8,6
(C5) : Autres industries	3881	105,2	-0,2	-0,6	0,3
<i>dont à l'exportation</i>	1237	109,0	-0,6	-1,0	-1,6
[CB] Textile, habillement, cuir et chaussure	188	108,4	-1,1	-0,5	1,2
[CC] Bois, papier et imprimerie	436	97,9	-0,3	-1,2	1,5
[CE] Chimie	745	102,2	-1,1	3,2	-0,8
[CF] Pharmacie	304	107,2	-5,1	3,5	-0,1
[CG] Caoutchouc, plastique et minéraux non métalliques	629	102,8	-1,5	-1,8	1,7
[CH] Métallurgie et produits métalliques	926	102,7	2,4	-3,3	-0,3
[CM] Autres industries manufacturières y. c réparation et installation	653	117,6	1,1	-1,4	0,4
DE : Industries extractives, énergie, eau, gestion des déchets et dépollution	1654	112,8	-1,2	-1,0	-2,0
[BZ] Industries extractives	70	95,2	0,5	0,9	3,7
[DZ] Électricité, gaz, vapeur et air conditionné	1205	115,6	-0,7	-1,1	-2,6
[EZ] Eau, assainissement, déchets et dépollution	379	107,0	-3,0	-1,0	-0,7
FZ : CONSTRUCTION	10000	102,9	-0,3	-1,2	0,1

* : 10000=B...E et F

(1) n.c.a. : non classé ailleurs

(2) Trois derniers mois rapportés aux trois mois précédents

Source : Insee

Révision des variations

en point de %

	Déc./ Nov.	Nov./ Oct.	Oct./ Sep.	T4 2015/ T3 2015	2015/ 2014
Industrie (BE)	-0,53	1,08	0,43	0,95	0,53
série brute	2,78	3,25	-1,52	3,64	0,16
coefs CVS-CJO	-3,31	-2,17	1,95	-2,69	0,37
Industrie manufacturière (CZ)	-0,54	1,29	0,36	1,45	0,27
série brute	3,69	3,50	-1,75	4,77	-0,16
coefs CVS-CJO	-4,22	-2,21	2,11	-3,32	0,43

Note de lecture : dans l'industrie manufacturière, l'évolution CVS-CJO entre novembre et décembre 2015 est révisée de -0,54 point après arrondi, dont +3,69 points dus à la révision des données brutes et -4,22 points suite au recalcul des coefficients CVS-CJO.

Source : Insee

Prochaine publication : 29 avril 2016