

Informations Rapides

29 avril 2016 - n° 118



■ Chiffre d'affaires dans le commerce de gros et divers services aux entreprises – Février 2016

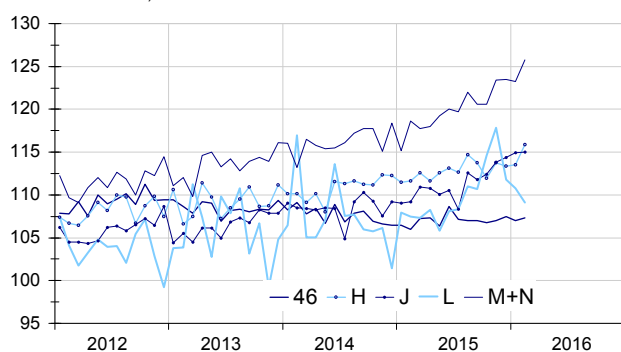
En février 2016, le chiffre d'affaires augmente fortement dans le transport et le soutien aux entreprises

Avertissement : depuis la publication des indices de janvier 2016 le 31 mars dernier, les séries d'indices de chiffre d'affaires sont produites selon un nouveau processus qui en améliore la qualité. Les séries ont été recalculées sur la période 1999-2015. Des informations complémentaires sur ces innovations méthodologiques sont disponibles sur [la page web de cet indicateur](#).

En février 2016, le chiffre d'affaires augmente fortement dans le *transport et entreposage* (+2,1 %) comme dans le *soutien aux entreprises* (+2,1 %). Il progresse modérément dans le *commerce de gros hors automobiles et motocycles* (+0,3 %). Il est quasi stable dans l'*information et communication* (+0,1 %). En revanche, il baisse de nouveau dans les *activités immobilières* (-1,5 %).

Chiffre d'affaires dans le commerce de gros et les divers services aux entreprises

Valeur CVS-CJO, base et référence 100 en 2010



Source : Insee

Légère progression dans le commerce de gros hors automobiles et motocycles

En février, le chiffre d'affaires du *commerce de gros hors automobiles et motocycles* se redresse légèrement (+0,3 % après -0,4 % en janvier). Il progresse encore pour les grossistes en *produits alimentaires, boissons et tabac* (+1,8 %) et en *autres équipements industriels* (+1,6 %). À l'inverse, il recule de nouveau pour les *autres commerces de gros*

spécialisés (-1,3 %) et les grossistes en *équipements de l'information et de la communication* (-1,3 %).

Le chiffre d'affaires du commerce de gros augmente sur les trois derniers mois (+0,3 %, T/T-1) et sur un an (+0,9 %, T/T-4).

Nouvelle baisse dans les activités immobilières

Le chiffre d'affaires des *activités immobilières* baisse de nouveau en février (-1,5 % après -0,9 % en janvier). Il recule nettement sur les trois derniers mois (-3,3 %) mais progresse fortement sur un an (+4,7 %).

Nette hausse dans le transport et entreposage

En février, le chiffre d'affaires du *transport et entreposage* progresse nettement (+2,1 %) après un mois de janvier quasi stable (+0,1 %). Cette hausse est portée principalement par les *transports terrestres* (+2,3 %), l'*entreposage et services auxiliaires de transport* (+2,0 %) et les *transports par eau* (+4,0 %).

Le chiffre d'affaires du *transport et entreposage* croît sur les trois derniers mois (+1,0 %) et sur un an (+2,2 %).

Évolution du chiffre d'affaires dans le commerce de gros et divers services aux entreprises

Valeur CVS-CJO, base et référence 100 en 2010

Nomenclature Naf rev. 2	Poids	Variation en %			
		Fév./J anv.	Janv./ Déc.	T/T-1 (1)	T/T-4 (1)
46 Commerce de gros hors automobiles et motocycles	1000	0,3	-0,4	0,3	0,9
H Transport et entreposage	1000	2,1	0,1	1,0	2,2
J Information et communication	1000	0,1	0,5	1,8	5,1
L Activités immobilières	1000	-1,5	-0,9	-3,3	4,7
M+N Soutien aux entreprises	1000	2,1	-0,2	2,2	5,8
M Activités spécialisées, scientifiques et techniques	585	1,3	0,4	2,5	6,3
N Activités de services administratifs et de soutien	415	3,1	-1,0	1,7	5,0

(1) Trois derniers mois (T) rapportés aux trois mois précédents (T-1) ou aux mêmes mois de l'année précédente (T-4).

Source : Insee

Quasi-stabilité dans l'information et la communication

Le chiffre d'affaires du secteur de l'*information et la communication* est quasi stable en février (+0,1 %) après quatre mois consécutifs de hausse. Il se replie fortement dans la *programmation et diffusion* (-5,8 % après +7,2 %) tandis qu'il progresse dans les *autres services informatiques* (+1,0 %) et se redresse dans la *production de films et de programmes de télévision, etc.* (+2,9 % après -2,2 %).

Le chiffre d'affaires du secteur de l'*information et communication* progresse sur les trois derniers mois (+1,8 %) et sur un an (+5,1 %).

Rebond dans le soutien aux entreprises

En février, le chiffre d'affaires du secteur du *soutien aux entreprises* se redresse nettement (+2,1 % après -0,2 % en janvier).

Le rebond est porté principalement par les *activités de services administratifs et de soutien* (+3,1 % après -1,0 %). Tous les sous-secteurs sont en hausse. En particulier, le chiffre d'affaires progresse fortement dans la *location et location bail* (+3,6 %) et les *activités liées à l'emploi* (+3,9 %).

Le chiffre d'affaires croît également dans les *activités spécialisées, scientifiques et techniques* (+1,3 %), notamment dans les *activités juridiques et comptables* (+3,0 %) et l'*architecture et ingénierie* (+1,9 %).

Le chiffre d'affaires dans les *services de soutien aux entreprises* progresse sur les trois derniers mois (+2,2 %) et sur un an (+5,8 %).

• Révisions

L'évolution pour le mois de janvier 2016 est rehaussée de 0,5 point dans les *activités immobilières* et de 0,2 point dans le *soutien aux entreprises*. Elle est abaissée de 0,2 point dans le secteur du *transport et entreposage* et de 0,1 point dans le *commerce de gros hors automobiles et motocycles*. Elle est inchangée dans le secteur de l'*information et communication*.

Évolution du chiffre d'affaires dans le commerce de gros et divers services aux entreprises


Valeur CVS-CJO, base et référence 100 en 2010

Nomenclature NAF rév. 2	Poids	Fév. 2016	Variation en %		
			Fév./Janv.	Janv./Déc.	T/T-1 (1)
46 Commerce de gros hors automobiles et motocycles	1000	107,3	0,3	-0,4	0,3
461 Intermédiaires	151	115,0	0,4	-1,8	-1,4
462 Produits agricoles...	55	112,2	0,8	-2,1	-0,6
463 Produits alimentaires...	173	113,7	1,8	0,4	0,6
464 Biens domestiques	208	106,2	-0,6	0,1	1,7
465 Équipements de l'information et de la communication	61	100,1	-1,3	-1,3	0,8
466 Autres équipements industriels	126	114,6	1,6	0,9	1,5
467 Autres commerces de gros spécialisés	198	90,0	-1,3	-0,7	-1,1
469 Commerce de gros non spécialisé	28	130,0	1,1	0,0	1,3
H Transport et entreposage	1000	115,9	2,1	0,1	1,0
49 Transports terrestres et transport par conduites	410	118,5	2,3	0,9	1,2
50 Transports par eau	69	134,4	4,0	-5,1	-1,5
51 Transports aériens	89	101,0	0,8	3,3	-2,1
52 Entreposage et services auxiliaires de transport	366	116,8	2,0	0,0	2,1
53 Activités de poste et de courrier	66	95,1	0,3	-2,1	0,1
J Information et communication	1000	115,0	0,1	0,5	1,8
58 Édition	153	105,7	-0,8	2,5	0,1
59 Production de films...	73	110,6	2,9	-2,2	-0,6
60 Programmation et diffusion	60	108,6	-5,8	7,2	1,5
61 Télécommunications	399	108,7	-0,2	-0,6	2,5
62 Autres services informatiques	261	129,5	1,0	0,6	2,3
63 Services d'information	54	131,4	2,5	-1,0	3,2
L Activités immobilières	1000	109,1	-1,5	-0,9	-3,3
681 Activités des marchands de biens immobiliers	82	120,9	0,7	4,7	-4,0
682 Location et exploitation de biens immobiliers propres ou loués	734	106,3	-2,6	-2,6	-3,7
683 Activités immobilières pour compte de tiers	184	115,0	1,4	3,5	-1,5
M+N Soutien aux entreprises	1000	125,8	2,1	-0,2	2,2
M Activités spécialisées, scientifiques et techniques	585	123,7	1,3	0,4	2,5
69 Activités juridiques et comptables	90	120,0	3,0	-0,9	1,6
70 Activités des sièges sociaux...	241	127,5	-0,3	2,1	3,3
71 Architecture et ingénierie	142	122,1	1,9	-0,4	3,1
72 Recherche-développement scientifique	24	105,5	-1,5	-3,8	-3,0
73 Publicité et études de marché	63	109,9	3,5	-4,0	1,7
74 Autres activités spécialisées, scientifiques et techniques	19	170,9	6,5	5,8	1,7
75 Activités vétérinaires	6	128,9	1,4	-0,1	2,3
N Activités de services administratifs et de soutien	415	128,7	3,1	-1,0	1,7
77 Location et location-bail	120	123,7	3,6	0,4	1,4
78 Activités liées à l'emploi	74	133,3	3,9	0,0	1,6
79 Activités des agences de voyages, voyagistes...	35	120,8	1,6	-0,4	-1,9
80 Enquêtes et sécurité	20	135,0	5,9	0,5	2,0
81 Services relatifs aux bâtiments et aménagement paysager	48	124,2	2,0	-0,2	1,3
82 Activités administratives et autres soutiens	118	133,9	2,5	-3,5	3,2

(1) Trois derniers mois rapportés aux trois mois précédents

Source : Insee

Pour en savoir plus :

- Des données complémentaires (séries longues, méthodologie, pages internet associées, etc.) sont disponibles sur la page web de cette publication : <http://www.insee.fr/fr/themes/info-rapide.asp?id=95>
- Retrouvez les séries longues dans la BDM : [G1418](#), [G1421](#), [G1423](#), [G1424](#), [G1426](#).
- Contact presse : bureau-de-presse@insee.fr
-  Suivez-nous aussi sur [Twitter @InseeFr](#) (lien : <https://twitter.com/InseeFr>)

Prochaine publication : 31 mai 2016