



Populations légales au 1^{er} janvier 2013 733 201 Gardois

Pierre Lamotte, Insee

Au 1^{er} janvier 2013, le Gard compte 733 201 habitants. C'est le troisième département le plus peuplé parmi les 13 de la région Languedoc-Roussillon-Midi-Pyrénées (LRMP), derrière la Haute-Garonne et l'Hérault. La moitié de la population vit dans les deux plus grandes aires urbaines, celles de Nîmes et d'Alès. Entre 2008 et 2013, le Gard gagne en moyenne 7 770 habitants chaque année, soit une croissance annuelle moyenne de 1,1 %. Ce rythme de croissance est légèrement supérieur à la moyenne régionale. La population augmente sur la plus grande partie du territoire : à Nîmes, dans les principales agglomérations, les espaces périurbains qui les entourent, mais aussi dans un large espace entre Nîmes et Alès et le long de l'autoroute A9. Seul l'arrondissement du Vigan et quelques communes au nord d'Alès échappent à cette dynamique.

Dynamisme de Nîmes, 1^{ère} aire urbaine du département

Première du département et quatrième de la nouvelle région, l'aire urbaine de Nîmes compte 264 647 habitants au 1^{er} janvier 2013. Comme la plupart des plus grandes aires urbaines de la région, celle de Nîmes croît à un rythme soutenu (+1,4 % par an) et gagne 3 700 habitants chaque année entre 2008 et 2013. Cette dynamique bénéficie à la plupart des communes qui en font partie, à l'exception notable de communes importantes comme Marguerittes ou Poulx. L'agglomération nîmoise, forte de 184 557 habitants, ainsi que la ville-centre, font preuve également d'un dynamisme démographique soutenu, proche de celui de Montpellier.

La croissance démographique est plus modeste dans l'aire urbaine d'Alès, deuxième du département (+0,8 % par an). La commune d'Alès gagne moins de 40 habitants chaque année entre 2008 et 2013, alors que plus on s'éloigne du centre, plus la croissance est marquée : les 21 communes de banlieue affichent une croissance annuelle de 1,1 % et celles de sa couronne périurbaine de 1,5 %. L'unité urbaine d'Alès compte 94 622 habitants au 1^{er} janvier 2013.

Trois autres agglomérations importantes du département connaissent des évolutions différentes. Celle de Bagnols-sur-Cèze décline légèrement sur la période récente (-0,3 % par an) tandis que celle de Beaucaire, dont près de la moitié se situe dans les Bouches-du-Rhône (Tarascon), bénéficie d'une croissance soutenue (+0,8 % pour l'ensemble). Enfin, la partie gardoise de l'agglomération d'Avignon, qui compte 20 195 habitants dans les

deux communes de Villeneuve-lès-Avignon et des Angles, perd aussi des habitants à un rythme sensible (-0,8 %).

1 Population du département

Population municipale au 1 ^{er} janvier 2013 et évolution annuelle moyenne			
	Population en 2013	Population en 2008	Évolution annuelle moyenne 2008-2013 (%)
Gard	733 201	694 323	+ 1,1
Languedoc-Roussillon-Midi-Pyrénées	5 683 878	5 419 946	+ 1,0
France métropolitaine	63 756 865	62 134 866	+ 0,5
Grandes aires urbaines ⁽¹⁾			
Nîmes	264 647	246 344	+ 1,4
Alès	114 137	109 578	+ 0,8
Beaucaire ⁽²⁾	29 977	28 845	+ 0,8
Bagnols-sur-Cèze	22 252	22 578	- 0,3
Principales unités urbaines ⁽¹⁾			
Nîmes	184 557	172 982	+ 1,3
Alès	94 622	91 429	+ 0,7
Beaucaire ⁽²⁾	29 977	28 845	+ 0,8
Bagnols-sur-Cèze	22 252	22 578	- 0,3
Le Grau-du-Roi ⁽²⁾	16 926	16 462	+ 0,6
Pont-Saint-Esprit	15 271	14 763	+ 0,7
Saint-Gilles	13 641	13 507	+ 0,2
Uzès	11 815	11 259	+ 1,0
Vauvert	11 195	11 247	- 0,1
Manduel	10 426	9 124	+ 2,7

⁽¹⁾ Non compris les aires urbaines et les unités urbaines d'Avignon, d'Arles et de Lunel, qui débordent dans le département.

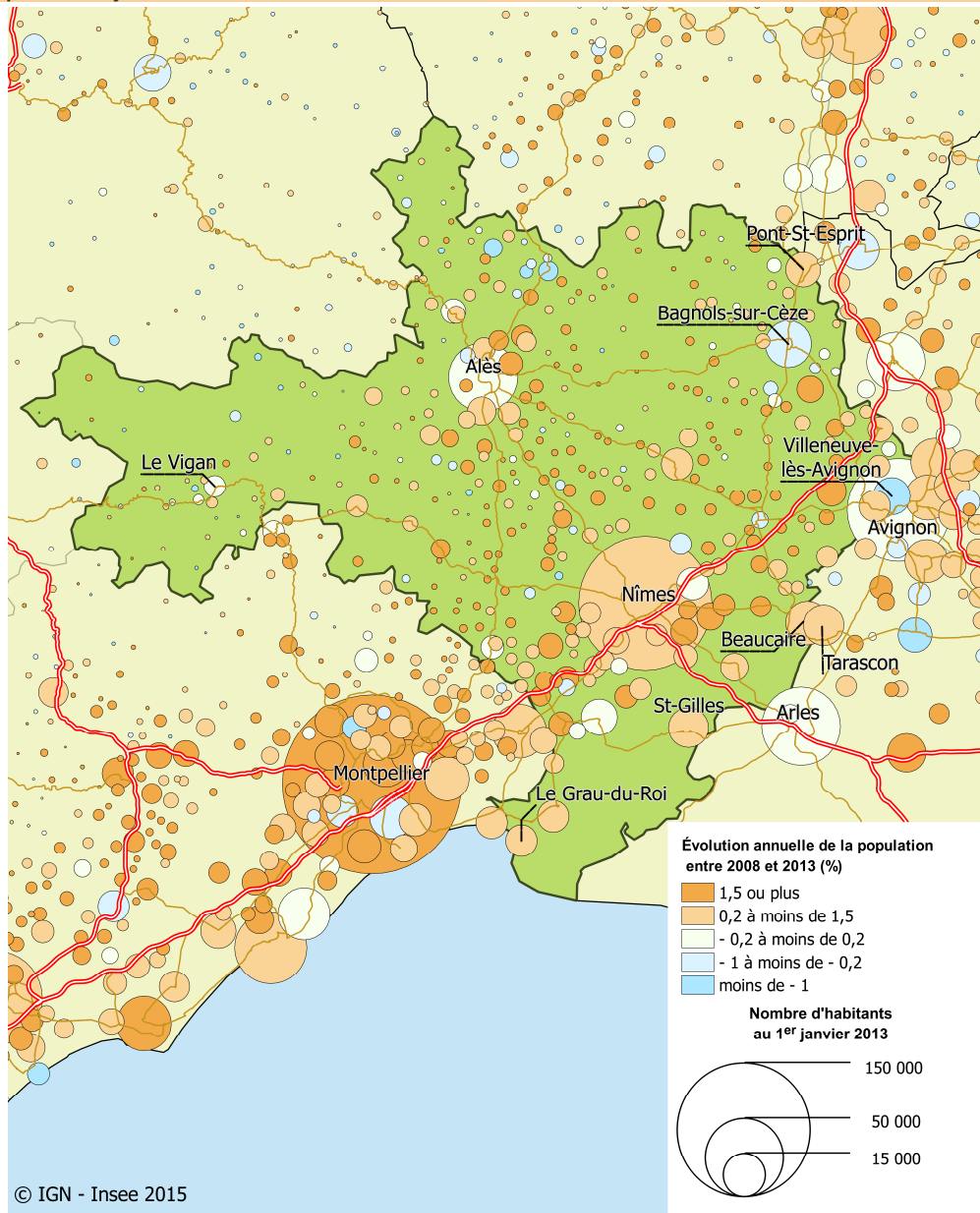
⁽²⁾ Y compris partie hors Gard.

Sources : Insee - Recensements de la population, exploitation principale

2 Population des principales communes

Population municipale au 1 ^{er} janvier 2013 et évolution annuelle moyenne			
	Population en 2013	Population en 2008	Évolution annuelle moyenne 2008-2013 (%)
Nîmes	150 564	140 267	+ 1,4
Alès	40 711	40 520	+ 0,1
Bagnols-sur-Cèze	18 218	18 506	- 0,3
Beaucaire	16 036	15 505	+ 0,7
Saint-Gilles	13 641	13 507	+ 0,2
Villeneuve-lès-Avignon	11 833	12 756	- 1,5
Vauvert	11 195	11 247	- 0,1
Pont-Saint-Esprit	10 393	10 046	+ 0,7
Marguerittes	8 608	8 671	- 0,1
Uzès	8 573	8 213	+ 0,9
Aigues-Mortes	8 450	7 891	+ 1,4
Le Grau-du-Roi	8 421	8 110	+ 0,8
Les Angles	8 362	8 269	+ 0,2

Sources : Insee, Recensements de la population, exploitation principale



Sources : Insee, Recensements de la population

Définitions

Unité urbaine : La définition de l'unité urbaine correspond à celle, communément admise, d'agglomération. C'est une commune ou un ensemble de communes présentant une zone de bâti continu d'au moins 2 000 habitants (pas plus de 200 m entre deux constructions). Les communes appartenant à une unité urbaine sont dites urbaines, les autres sont considérées comme rurales.

Aire urbaine : L'aire urbaine est la zone d'influence, en termes d'emploi, d'une unité urbaine d'au moins 1 500 emplois (pôle). C'est un ensemble de communes comprenant un pôle et sa couronne constituée par les communes (rurales ou urbaines) dont au moins 40 % des actifs en emploi travaillent dans le pôle ou dans une commune attirée par celui-ci. Si le pôle compte au moins 10 000 emplois, l'aire est considérée comme une grande aire urbaine et sa couronne est dite périurbaine.

Insee Languedoc-Roussillon
274, allée Henri II de Montmorency
CS 27464
34064 Montpellier Cedex 2

Directeur de la publication :
Christian Toulet

Rédacteur en chef :
Magalie Dinaucourt

ISSN : 2416-9641

© Insee 2015

Pour en savoir plus

- « Populations légales au 1^{er} janvier 2013 : 364 877 Audois », *Insee Flash Languedoc-Roussillon* n°18, décembre 2015
- « Populations légales au 1^{er} janvier 2013 : 1 092 331 Héraultais », *Insee Flash Languedoc-Roussillon* n°20, décembre 2015
- « Populations légales au 1^{er} janvier 2013 : 76 607 Lozériens », *Insee Flash Languedoc-Roussillon* n°21, décembre 2015
- « Populations légales au 1^{er} janvier 2013 : 462 705 habitants des Pyrénées-Orientales », *Insee Flash Languedoc-Roussillon* n°22, décembre 2015
- « Populations légales au 1^{er} janvier 2013 : 5 683 878 habitants en Languedoc-Roussillon-Midi-Pyrénées », *Insee Flash Languedoc-Roussillon* n°23, décembre 2015

