

■ Chiffre d'affaires dans le commerce de gros et divers services aux entreprises - Mars 2015

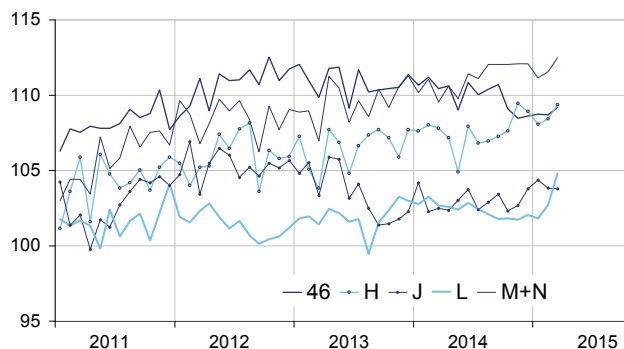
En mars 2015, le chiffre d'affaires progresse dans le commerce de gros et le soutien aux entreprises

Tous les indices commentés dans ce numéro d'Informations Rapides sont des indices « en valeur » (hors taxes) et corrigés des variations saisonnières et des effets de calendrier (CVS-CJO). Le commentaire présente les évolutions des sous-secteurs par contribution décroissante. La contribution d'un sous-secteur prend en compte son poids et l'ampleur de son évolution.

En mars 2015, le chiffre d'affaires progresse par rapport au mois précédent dans le *commerce de gros hors automobiles et motocycles* (+0,4 %) et dans le *soutien aux entreprises* (+0,9 %). Il croît également dans le *transport et entreposage* (+0,9 %), et plus nettement encore dans les *activités immobilières* (+2,1 %). Il est quasi stable dans l'*information et communication* (-0,1 %).

Chiffre d'affaires dans le commerce de gros et les divers services aux entreprises

Valeur CVS-CJO base et référence 100 en 2010



Source : Insee

Hausse dans le commerce de gros hors automobiles et motocycles

En mars, le chiffre d'affaires du *commerce de gros hors automobiles et motocycles* s'accroît légèrement (+0,4 %) après une stabilité en février. Il augmente pour les *autres commerces de gros spécialisés* (+1,2 %) et les *grossistes en produits alimentaires, boissons et tabac* (+0,7 %), *produits agricoles bruts et animaux vivants* (+2,0 %) et *autres équipements industriels* (+0,8 %). Il se replie pour les *grossistes en biens domestiques* (-0,4 %) et les *intermédiaires* (-0,3 %).

Le chiffre d'affaires du *commerce de gros* est quasi stable sur le premier trimestre (+0,1 %, T/T-1) et recule sur un an (-1,7 %, T/T-4).

Nouvelle hausse dans le transport et entreposage

En mars, le chiffre d'affaires du *transport et entreposage* augmente de nouveau (+0,9 %, après +0,3 % en février). Il s'accroît dans les *transports terrestres et transport par conduites* (+1,4 %), l'*entreposage et services auxiliaires de transport* (+1,1 %) et les *transports aériens* (+0,9 %). À l'inverse, il diminue dans les *transports par eau* (-1,2 %) et les *activités de poste et de courrier* (-0,8 %).

Le chiffre d'affaires du *transport et entreposage* est stable sur le trimestre et progresse sur un an (+0,7 %).

Accélération dans les activités immobilières

En mars, le chiffre d'affaires des *activités immobilières* progresse de nouveau, à un rythme plus soutenu qu'en février (+2,1 %, après +0,9 %). Il augmente sur le trimestre (+1,2 %) et, plus légèrement, sur un an (+0,2 %).

Évolution du chiffre d'affaires dans le commerce de gros et divers services aux entreprises

Valeur CVS-CJO, base et référence 100 en 2010

Nomenclature Naf rev. 2	Poids	Variation en %			
		Mars/ Fév.	Fév./ Janv.	T/T-1 (1)	T/T-4 (1)
46 Commerce de gros hors automobiles et motocycles	1000	0,4	0,0	0,1	-1,7
H Transport et entreposage	1000	0,9	0,3	0,0	0,7
J Information et communication	1000	-0,1	-0,5	1,0	1,0
L Activités immobilières	1000	2,1	0,9	1,2	0,2
M+N Soutien aux entreprises	1000	0,9	0,4	-0,3	1,3
<i>M Activités spécialisées, scientifiques et techniques</i>	579	1,2	0,5	-0,6	1,4
<i>N Activités de services administratifs et de soutien</i>	421	0,4	0,1	0,2	1,2

(1) Trois derniers mois (T) rapportés aux trois mois précédents (T-1) ou aux mêmes mois de l'année précédente (T-4).

Source : Insee

Quasi-stabilité dans l'information et la communication

En mars, le chiffre d'affaires du secteur de l'information et la communication est quasi stable (-0,1 %) après une baisse en février (-0,5 %). Il diminue dans les télécommunications (-0,7 %), les autres services informatiques (-0,7 %) et la programmation et diffusion (-0,5 %). À l'inverse, il augmente dans l'édition (+1,4 %), la production de films et de programmes de télévision, enregistrement sonore et édition musicale (+1,1 %) et les services d'information (+1,3 %).

Le chiffre d'affaires du secteur de l'information et communication s'accroît sur le trimestre (+1,0 %) comme sur un an (+1,0 %).

Nouvelle hausse dans le soutien aux entreprises

Le chiffre d'affaires du secteur du soutien aux entreprises progresse de nouveau en mars (+0,9 %, après +0,4 % en février). Il augmente dans les activités spécialisées, scientifiques et technique (+1,2 %), en particulier dans les activités juridiques et comptables (+4,9 %), la publicité et études de marché (+2,5 %) et l'architecture et ingénierie (+0,4 %). Le chiffre d'affaires croît également dans les activités de services administratifs et de soutien (+0,4 %), notamment dans les activités administratives et autres soutiens (+0,5 %) et les activités liées à l'emploi (+0,8 %).

Le chiffre d'affaires dans les services de soutien aux entreprises se replie sur le trimestre (-0,3 %) mais est en hausse sur un an (+1,3 %).

• Révisions

L'évolution pour le mois de février est rehaussée de 0,4 point dans les activités immobilières. Annoncée initialement à +0,5 %, elle est revue à +0,9 %. Sur ce même mois, la variation du chiffre d'affaires est révisée de +0,1 point dans le transport et entreposage et le soutien aux entreprises. Elle est inchangée dans le commerce de gros hors automobiles et motocycles et l'information et communication.

Évolution du chiffre d'affaires dans le commerce de gros et divers services aux entreprises


Valeur CVS-CJO, base et référence 100 en 2010

Nomenclature NAF rév. 2	Poids	Mars 2015	Variation en %		
			Mars/Fév.	Fév./Janv.	T/T-1 (1)
46 Commerce de gros hors automobiles et motocycles	1000	109,2	0,4	0,0	0,1
461 Intermédiaires	152	116,5	-0,3	2,0	-1,1
462 Produits agricoles...	54	120,8	2,0	0,2	5,2
463 Produits alimentaires...	170	111,7	0,7	0,0	0,0
464 Biens domestiques	207	107,5	-0,4	1,1	0,1
465 Équipements de l'information et de la communication	61	99,6	0,3	-6,0	1,7
466 Autres équipements industriels	125	111,3	0,8	-0,3	-0,5
467 Autres commerces de gros spécialisés	197	101,2	1,2	-1,3	-0,4
469 Commerce de gros non spécialisé	34	111,0	0,4	1,0	0,6
H Transport et entreposage	1000	109,4	0,9	0,3	0,0
49 Transports terrestres et transport par conduites	407	110,0	1,4	1,1	-0,1
50 Transports par eau	73	117,1	-1,2	-1,9	0,1
51 Transports aériens	91	107,4	0,9	1,7	2,9
52 Entreposage et services auxiliaires de transport	360	109,7	1,1	-0,3	-0,5
53 Activités de poste et de courrier	69	98,7	-0,8	-0,2	-1,0
J Information et communication	1000	103,8	-0,1	-0,5	1,0
58 Édition	158	104,8	1,4	-1,4	1,2
59 Production de films...	76	105,1	1,1	-3,1	0,6
60 Programmation et diffusion	61	104,3	-0,5	-2,9	-0,9
61 Télécommunications	396	93,3	-0,7	0,5	0,6
62 Autres services informatiques	251	117,9	-0,7	-0,2	2,2
63 Services d'information	58	109,0	1,3	0,5	0,4
L Activités immobilières	1000	104,8	2,1	0,9	1,2
681 Activités des marchands de biens immobiliers	96	86,0	3,0	0,5	2,2
682 Location et exploitation de biens immobiliers propres ou loués	691	108,2	2,2	1,2	1,5
683 Activités immobilières pour compte de tiers	213	102,2	1,2	-0,2	0,0
M+N Soutien aux entreprises	1000	112,5	0,9	0,4	-0,3
M Activités spécialisées, scientifiques et techniques	579	112,5	1,2	0,5	-0,6
69 Activités juridiques et comptables	90	112,0	4,9	0,6	1,0
70 Activités des sièges sociaux...	219	117,5	0,0	-0,3	-1,3
71 Architecture et ingénierie	151	109,4	0,4	1,3	-1,1
72 Recherche-développement scientifique	26	107,7	2,4	1,5	1,0
73 Publicité et études de marché	68	104,7	2,5	-0,1	0,0
74 Autres activités spécialisées, scientifiques et techniques	19	114,6	0,6	5,5	-1,5
75 Activités vétérinaires	6	117,5	0,3	0,1	0,6
N Activités de services administratifs et de soutien	421	112,5	0,4	0,1	0,2
77 Location et location-bail	98	111,4	-0,4	1,0	0,2
78 Activités liées à l'emploi	80	110,1	0,8	1,8	-0,5
79 Activités des agences de voyages, voyagistes...	42	105,8	-0,2	1,1	0,5
80 Enquêtes et sécurité	21	116,7	2,0	1,7	0,3
81 Services relatifs aux bâtiments et aménagement paysager	50	112,2	1,0	-0,4	0,0
82 Activités administratives et autres soutiens	131	116,5	0,5	-1,7	0,5

(1) Trois derniers mois rapportés aux trois mois précédents

Source : Insee

Pour en savoir plus :

- Des données complémentaires (séries longues, méthodologie, pages internet associées, etc.) sont disponibles sur la page web de cette publication : <http://www.insee.fr/fr/themes/info-rapide.asp?id=95>
- Retrouvez les séries longues dans la BDM : [G1418](#), [G1421](#), [G1423](#), [G1424](#), [G1426](#).
- Contact presse : bureau-de-presse@insee.fr
-  Suivez-nous aussi sur [Twitter @InseeFr](#) (lien : <https://twitter.com/InseeFr>)

Prochaine publication : 26 juin 2015