

Informations Rapides

07 août 2015 - n° 192

Principaux Indicateurs



■ Indice de la production industrielle – juin 2015

En juin 2015, la production manufacturière se replie (-0,7 %)

Toutes les données sont corrigées des variations saisonnières et du nombre de jours ouvrables (CVS-CJO).

N. B. : dans le commentaire, les évolutions par sous-branche sont présentées par ordre décroissant de leur contribution à l'évolution globale de l'indice de la production industrielle. La contribution d'une sous-branche prend en compte son poids et l'ampleur de son évolution.

En juin 2015, la production en volume se replie dans l'**industrie manufacturière** (-0,7 % après +0,7 % en mai). Elle est quasi stable dans l'**ensemble de l'industrie** (-0,1 % après +0,4 %).

La production manufacturière sur l'ensemble du deuxième trimestre diminue (-0,5 %)

Au cours des trois derniers mois, la production baisse dans l'industrie manufacturière (-0,5 %) ainsi que dans l'ensemble de l'industrie (-0,7 %).

Sur cette période, la production recule dans les *industries extractives, énergie, eau* (-1,7 %), dans les *matériels de transport* (-1,9 %) et plus fortement dans la *cokéfaction et raffinage* (-11,6 %). Elle baisse légèrement dans les *autres produits industriels* (-0,3 %). En revanche, elle augmente légèrement dans les *équipements électriques, électroniques, informatiques, machines* (+0,3 %) ainsi que dans les *industries agricoles et alimentaires* (+0,2 %).

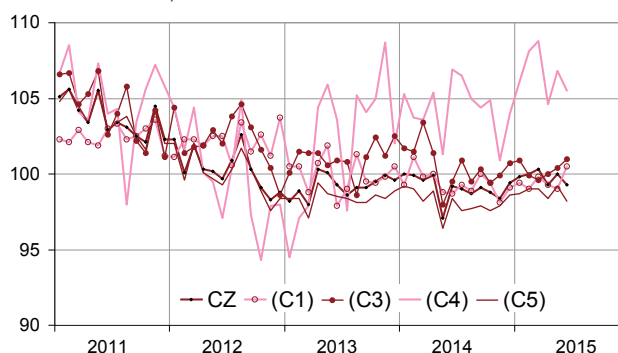
Sur un an, la production manufacturière augmente (+0,8 %)

Dans l'industrie manufacturière, la production du deuxième trimestre 2015 progresse de 0,8 % par rapport à celle du deuxième trimestre 2014. Elle augmente également dans l'ensemble de l'industrie (+1,0 %).

Sur cette période, la production progresse dans tous les secteurs : dans les *autres produits industriels* (+0,7 %), dans les *industries extractives, énergie, eau* (+1,6 %), dans les *équipements électriques, électroniques, informatiques, machines* (+0,8 %), dans les *matériels de transport* (+1,1 %) et plus fortement dans la *cokéfaction et raffinage* (+5,1 %). Elle augmente plus modérément dans les *industries agricoles et alimentaires* (+0,4 %).

Indices mensuels de la production industrielle

Données CVS-CJO, base et référence 100 en 2010



Légende : CZ : industrie manufacturière - (C1) : IAA - (C3) : équipements électriques, électroniques, informatiques ; machines - (C4) : matériels de transport - (C5) : autres industries
Sources : Insee, SSP, SOeS

Évolution de la production industrielle

En %, CVS-CJO, base et référence 100 en 2010

NA : A10, (A17)	Pond. *	Juin / Mai	Mai / Avril	T/T-1 (1)	T/T-4 (2)
BE : INDUSTRIE	10000	-0,1	0,4	-0,7	1,0
CZ : INDUSTRIE MANUFACTURIÈRE	8129	-0,7	0,7	-0,5	0,8
(C1) Industries agricoles et alimentaires	1005	1,5	-0,3	0,2	0,4
(C2) Cokéfaction et raffinage	145	-13,8	-3,0	-11,6	5,1
(C3) Fab. d'éqpts électriq., électroniq., informatiques ; machines	1281	0,6	0,4	0,3	0,8
(C4) Fabrication de matériels de transport	901	-1,2	2,1	-1,9	1,1
(C5) Fab. d'autres produits industriels	4797	-1,0	0,8	-0,3	0,7
(DE) : Industries extractives, énergie, eau	1871	2,2	-0,8	-1,7	1,6
FZ : Construction	6208	-2,5	0,9	-1,3	-5,3

*Pondération (10 000 = B...E)

(1) Trois derniers mois rapportés aux trois mois précédents

(2) Trois derniers mois rapportés à la même période de l'année précédente

Sources : Insee, SSP, SOeS

En juin 2015, la production se replie dans les autres produits industriels (-1,0 %)

La production baisse en particulier dans le *caoutchouc, plastique et autres minéraux non métalliques* (-2,1 %), dans la *métallurgie et produits métalliques* (-1,0 %) ainsi que dans le *bois, papier et imprimerie* (-2,8 %).

Elle chute dans la cokéfaction et le raffinage (-13,8 %)

La production recule fortement dans la *cokéfaction et le raffinage* (-13,8 %) en raison d'arrêts de raffineries pour maintenance.

Elle diminue dans les matériels de transport (-1,2 %)

La production se contracte dans les *autres matériels de transport* (-2,1 % après un rebond de +4,6 %). Elle baisse de nouveau mais plus légèrement dans l'*automobile* (-0,2 % après -0,6 %).

En revanche, elle rebondit nettement dans les industries extractives, énergie, eau (+2,2 %)...

La production rebondit dans l'*électricité, gaz, vapeur et air conditionné* (+2,4 % après -1,2 %).

... ainsi que dans les industries agricoles et alimentaires (+1,5 %)

La production se redresse dans les *industries agricoles et alimentaires* (+1,5 %), en particulier dans les produits de boulangerie-pâtisserie, de pâtes et de boissons.

Elle augmente dans les équipements électriques, électroniques, informatiques, machines (+0,6 %)

La production augmente dans les *produits informatiques, électroniques, optiques* (+1,0 %) et dans les *machines et équipements n.c.a.* (+0,7 %). En revanche, elle baisse légèrement dans les *équipements électriques* (-0,3 %).

• Comparaison France-Zone euro

Dans la zone euro, la production industrielle des trois mois précédents a été quasi stable (+0,1 %)

La production industrielle de la zone euro a été quasi stable au cours des trois mois précédents (mars, avril, mai) par rapport aux trois mois antérieurs (+0,1 %, en données corrigées des variations saisonnières, source : Eurostat). Sur la même période, la production a nettement progressé en Espagne (+1,7 %) et en Italie (+0,9 %). Elle a quasiment stagné en Allemagne (+0,1 %) et a très légèrement baissé en France (-0,2 %). En revanche, elle a fortement diminué aux Pays-Bas (-5,7 %).

• L'évolution de l'indice manufacturier du mois de mai est révisée de +0,1 point

L'évolution de l'indice manufacturier du mois de mai 2015 est rehaussée de 0,1 point. Initialement calculée à +0,6 %, elle est revue à +0,7 %. Cette révision est liée aussi bien à celle des données brutes qu'à l'actualisation des coefficients CVS-CJO.

Évolution de la production industrielle

Données CVS-CJO, base et référence 100 en 2010

NA : A10, (A17), [A38 ou A64]	Pond. *	Juin 2015	Juin / Mai	Mai / Avril	T/T-1 (3)
BE : INDUSTRIE	10000	98,8	-0,1	0,4	-0,7
CZ : INDUSTRIE MANUFACTURIÈRE	8129	99,3	-0,7	0,7	-0,5
(C1) Industries agricoles et alimentaires	1005	100,5	1,5	-0,3	0,2
(C2) Cokéfaction et raffinage	145	75,1	-13,8	-3,0	-11,6
(C3) Fab. d'éqpts électriq., électroniq., informatiques ; machines	1281	101,0	0,6	0,4	0,3
[CI] Produits informatiques, électroniques et optiques	345	107,1	1,0	1,3	2,3
[CJ] Équipements électriques	357	89,7	-0,3	0,4	-1,3
[CK] Machines et équipements n.c.a. (1)	579	104,2	0,7	-0,2	0,1
(C4) Fabrication de matériels de transport	901	105,5	-1,2	2,1	-1,9
[CL1] Automobile	477	93,8	-0,2	-0,6	-0,1
[CL2] Autres matériels de transport	424	118,7	-2,1	4,6	-3,3
(C5) Fab. d'autres produits industriels	4797	98,2	-1,0	0,8	-0,3
[CB] Textile, habillement, cuir et chaussure	179	94,4	-1,4	0,7	-2,4
[CC] Bois, papier et imprimerie	449	86,2	-2,8	1,6	-0,5
[CE] Chimie	529	109,6	0,5	1,2	-1,6
[CF] Pharmacie	396	108,5	0,1	0,1	1,1
[CG] Caoutchouc, plastiq. et minér. non mét.	832	95,2	-2,1	1,9	0,8
[CH] Métallurgie et produits métalliques	1452	94,5	-1,0	-0,2	-1,1
[CM] Autres industries manufacturières y c. réparation et installation	960	102,4	-0,2	0,8	0,7
(DE) : Industries extractives, énergie, eau	1871	96,4	2,2	-0,8	-1,7
[BZ] Industries extractives	102	97,6	0,9	1,8	1,9
[DZ] Électricité, gaz, vapeur et air conditionné	1548	93,5	2,4	-1,2	-2,9
[EZ] Eau, assainissement	221	116,5	1,8	0,2	4,8
FZ : Construction	6208	84,9	-2,5	0,9	-1,3
MIGs (2)					
Biens d'investissement	2775	102,2	-0,2	0,7	-0,9
Biens intermédiaires	3242	96,3	-1,2	1,4	-0,1
Biens de conso. durables	211	98,0	0,3	0,7	2,7
Biens de conso. non durables	1838	102,6	0,6	-0,3	-0,1
Énergie	1934	94,5	1,1	-1,1	-2,5

*Pondération (10 000 = B...E) (1) n.c.a. : non classés ailleurs

(2) Main industrial groupings : définition dans le règlement CE 656/2007 de juin 2007

(3) Trois derniers mois rapportés aux trois mois précédents

Sources : Insee, SSP, SOeS

Révisions des variations


(en point de %)

	Mai / Avril	Avril / Mars	Mars / Fév.	T1 2015 / T4 2014	2014 / 2013
Industrie (BE)	0,00	-0,20	-0,10	0,21	-0,11
Série brute	0,04	-0,21	-0,19	-0,17	-0,08
Coeff. CVS-CJO	-0,04	0,01	0,09	0,38	-0,03
Ind. manif. (CZ)	0,10	-0,20	-0,10	0,17	-0,13
Série brute	0,04	-0,20	-0,19	-0,17	-0,11
Coeff. CVS-CJO	0,06	0,00	0,09	0,34	-0,02

Note de lecture : dans l'industrie manufacturière, l'évolution CVS-CJO entre avril 2015 et mai 2015 est révisée de +0,10 avant arrondi, +0,04 point lié à la révision des données brutes et +0,06 point lié à l'actualisation des coefficients CVS-CJO.

Sources : Insee, SSP, SOeS

Pour en savoir plus :

- Des données complémentaires (séries longues, méthodologie, pages internet associées, etc.) sont disponibles sur la page web de cet indicateur : <http://www.insee.fr/fr/themes/info-rapide.asp?id=10>
- Retrouvez les séries longues dans la BDM : [G1397](#), [G1398](#), [G1400](#), [G1401](#), [G1411](#).
- Contact presse : bureau-de-presse@insee.fr
-  Suivez-nous aussi sur [Twitter @InseeFr](https://twitter.com/InseeFr) : <https://twitter.com/InseeFr>

Prochaine publication : le 10 septembre 2015 à 8h45