

# Informations Rapides

9 janvier 2015 - n° 2

Principaux Indicateurs



## ■ Indice de la production industrielle – novembre 2014

### En novembre 2014, la production manufacturière diminue (-0,6 %)

Toutes les données sont corrigées des variations saisonnières et du nombre de jours ouvrables (CVS-CJO).

N. B. : dans le commentaire, les évolutions par sous-branche sont présentées par ordre décroissant de leur contribution à l'évolution globale de l'indice de la production industrielle. La contribution d'une sous-branche prend en compte son poids et l'ampleur de son évolution.

Au mois de novembre 2014, la **production de l'industrie manufacturière** en volume diminue (-0,6 %) après une quasi-stabilité en octobre (-0,1 %). La production de **l'ensemble de l'industrie** diminue également (-0,3 % après -0,7 % en octobre).

#### La production manufacturière des trois derniers mois est stable

Au cours des trois derniers mois, la production est stable dans l'industrie manufacturière (0,0 %) tandis qu'elle recule dans l'ensemble de l'industrie (-0,5 %).

Sur cette période, la production diminue dans les *industries extractives, énergie, eau* (-2,6 %) et dans les *matériels de transport* (-2,8 %). En revanche, elle augmente très fortement dans la *cokéfaction et raffinage* (+9,0 %), et plus modérément dans les *équipements électriques, électroniques, informatiques, machines* (+0,5 %). Elle est quasi stable dans les *autres produits industriels* (+0,1 %) et stable dans les *industries agricoles et alimentaires*.

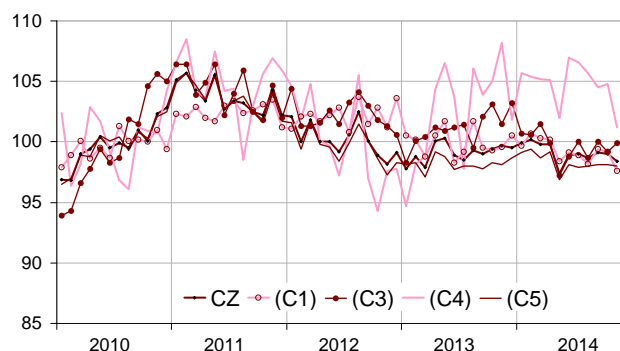
#### Baisse sur un an (-0,5 %)

La production manufacturière des trois derniers mois diminue par rapport aux trois mêmes mois de 2013 (-0,5 %). Elle se replie plus fortement dans l'ensemble de l'industrie (-1,2 %).

Sur cette période, la production baisse nettement dans les *industries extractives, énergie, eau* (-4,3 %), dans les *équipements électriques, électroniques, informatiques, machines* (-2,5 %) et dans les *matériels de transport* (-2,1 %). Elle diminue également dans les *industries agricoles et alimentaires* (-0,7 %). En revanche, elle augmente de façon très marquée dans la *cokéfaction et raffinage* (+11,3 %). Elle est stable dans les *autres produits industriels*.

#### Indices mensuels de la production industrielle

Données CVS-CJO, base et référence 100 en 2010



Légende : CZ : industrie manufacturière - (C1) : IAA - (C3) : équipements électriques, électroniques, informatiques ; machines - (C4) : matériels de transport - (C5) : autres industries  
Sources : Insee, SSP, SOeS

#### Évolution de la production industrielle

En %, CVS-CJO, base et référence 100 en 2010

NA : A10, (A17)	Pond. *	Nov. / Oct.	Oct. / Sept.	T/T-1 (1)	T/T-4 (2)
<b>BE : INDUSTRIE</b>	<b>10000</b>	<b>-0,3</b>	<b>-0,7</b>	<b>-0,5</b>	<b>-1,2</b>
<b>CZ : INDUSTRIE MANUFACTURIÈRE</b>	<b>8129</b>	<b>-0,6</b>	<b>-0,1</b>	<b>0,0</b>	<b>-0,5</b>
(C1) Industries agricoles et alimentaires	1005	-1,6	-0,2	0,0	-0,7
(C2) Cokéfaction et raffinage	145	-5,7	1,0	9,0	11,3
(C3) Fab. d'éqpts électriq., électroniq., informatiques ; machines	1281	0,7	-0,8	0,5	-2,5
(C4) Fabrication de matériels de transport	901	-3,4	0,3	-2,8	-2,1
(C5) Fab. d'autres produits industriels	4797	-0,1	0,0	0,1	0,0
<b>(DE) : Industries extractives, énergie, eau</b>	<b>1871</b>	<b>1,2</b>	<b>-3,4</b>	<b>-2,6</b>	<b>-4,3</b>
<b>FZ : Construction</b>	<b>6208</b>	<b>1,1</b>	<b>0,5</b>	<b>-0,6</b>	<b>-1,1</b>

\*Pondération (10 000 = B...E)

(1) Trois derniers mois rapportés aux trois mois précédents

(2) Trois derniers mois rapportés à la même période de l'année précédente

Sources : Insee, SSP, SOeS

## Évolution de la production industrielle

Données CVS-CJO, base et référence 100 en 2010

### En novembre 2014, la production baisse dans la fabrication de matériels de transport (-3,4 %)...

La production se contracte nettement dans les autres matériels de transport (-6,5 %) surtout dans la construction aéronautique et spatiale, mais augmente légèrement dans l'automobile (+0,2 %).

### ...dans les industries agricoles et alimentaires (-1,6 %)...

La production diminue dans les industries agricoles et alimentaires (-1,6 %), notamment dans la fabrication d'autres produits alimentaires et les boissons.

### ... et dans la cokéfaction et raffinage (-5,7 %)...

La production diminue dans la cokéfaction et raffinage (-5,7 %), en raison notamment de la maintenance d'une raffinerie.

### La production est quasi stable dans la fabrication d'autres produits industriels (-0,1 %)

La production diminue dans les autres industries manufacturières y. c. réparation et installation (-0,8 %), dans le textile, habillement, cuir et chaussure (-4,0 %) et dans la chimie (-1,1 %). En revanche, elle augmente dans la métallurgie et produits métalliques (+0,4 %) et dans le caoutchouc, plastique et minéraux non métalliques (+0,7 %).

### La production augmente dans les équipements électriques, électroniques, informatiques, machines (+0,7 %)...

La production augmente dans les équipements électriques, électroniques, informatiques, machines (+0,7 %), en particulier dans les équipements électriques (+3,3 %).

### ... ainsi que dans les industries extractives, énergie, eau (+1,2 %)

La production rebondit dans l'électricité, gaz, vapeur et air conditionné (+1,6 %).

#### • Comparaison France-Zone euro

### Dans la zone euro, la production industrielle des trois mois précédents a diminué (-0,4 %).

En zone euro, la production industrielle a diminué au cours des trois mois précédents (août, septembre, octobre) par rapport aux trois mois antérieurs en données corrigées des variations saisonnières (-0,4 %, source Eurostat). Sur la même période, la production a baissé en Allemagne (-0,8 %) et en Italie (-0,8 %). En revanche, elle a augmenté en France (+0,4 %) et en Espagne (+0,2 %).

#### • L'évolution de l'indice manufacturier du mois d'octobre est révisée de +0,1 point

L'évolution de l'indice manufacturier du mois d'octobre 2014 est révisée de +0,1 point. Initialement calculée à -0,2 %, elle est revue à -0,1 %. La révision est essentiellement liée à l'actualisation des coefficients CVS-CJO.

NA : A10, (A17), [A38 ou A64]	Pond. *	Nov. 2014	Nov. / Oct.	Oct. / Sept.	T/T-1 (3)
<b>BE : INDUSTRIE</b>	<b>10000</b>	<b>97,4</b>	<b>-0,3</b>	<b>-0,7</b>	<b>-0,5</b>
<b>CZ : INDUSTRIE MANUFACTURIÈRE</b>	<b>8129</b>	<b>98,4</b>	<b>-0,6</b>	<b>-0,1</b>	<b>0,0</b>
<b>(C1) Industries agricoles et alimentaires</b>	<b>1005</b>	<b>97,6</b>	<b>-1,6</b>	<b>-0,2</b>	<b>0,0</b>
<b>(C2) Cokéfaction et raffinage</b>	<b>145</b>	<b>83,8</b>	<b>-5,7</b>	<b>1,0</b>	<b>9,0</b>
<b>(C3) Fab. d'éqpts électriq., électronique, informatiques ; machines</b>	<b>1281</b>	<b>99,9</b>	<b>0,7</b>	<b>-0,8</b>	<b>0,5</b>
[CI] Produits informatiques, électroniques et optiques	345	102,5	-0,5	-1,0	-0,5
[CJ] Équipements électriques	357	93,3	3,3	0,7	0,7
[CK] Machines et équipements n.c.a. (1)	579	102,4	0,0	-1,5	1,0
<b>(C4) Fabrication de matériels de transport</b>	<b>901</b>	<b>101,2</b>	<b>-3,4</b>	<b>0,3</b>	<b>-2,8</b>
[CL1] Automobile	477	89,2	0,2	-2,1	-3,1
[CL2] Autres matériels de transport	424	114,6	-6,5	2,4	-2,6
<b>(C5) Fab. d'autres produits industriels</b>	<b>4797</b>	<b>98,0</b>	<b>-0,1</b>	<b>0,0</b>	<b>0,1</b>
[CB] Textile, habillement, cuir et chaussure	179	93,6	-4,0	-1,9	-1,2
[CC] Bois, papier et imprimerie	449	86,7	0,2	-1,3	-2,5
[CE] Chimie	529	109,5	-1,1	0,8	-1,0
[CF] Pharmacie	396	101,1	1,2	1,8	4,5
[CG] Caoutchouc, plastiq. et minér. non mét.	832	95,8	0,7	1,0	-0,4
[CH] Métallurgie et produits métalliques	1452	95,5	0,4	0,3	-0,9
[CM] Autres industries manufacturières y. c. réparation et installation	960	102,3	-0,8	-1,5	2,0
<b>(DE) : Industries extractives, énergie, eau</b>	<b>1871</b>	<b>93,1</b>	<b>1,2</b>	<b>-3,4</b>	<b>-2,6</b>
[BZ] Industries extractives	102	89,8	-0,4	-0,7	-1,9
[DZ] Électricité, gaz, vapeur et air conditionné	1548	90,9	1,6	-4,1	-3,4
[EZ] Eau, assainissement	221	110,0	-0,1	-0,3	2,2
<b>FZ : Construction</b>	<b>6208</b>	<b>95,3</b>	<b>1,1</b>	<b>0,5</b>	<b>-0,6</b>
<b>MIGs (2)</b>					
Biens d'investissement	2775	100,5	-1,3	-0,8	-0,5
Biens intermédiaires	3242	96,3	0,7	0,0	-0,8
Biens de conso. durables	211	98,8	1,0	-2,1	0,0
Biens de conso. non durables	1838	99,8	-1,6	0,9	1,1
Énergie	1934	92,3	0,8	-3,2	-1,9

\*Pondération (10 000 = B...E) (1) n.c.a. : non classés ailleurs

(2) Main industrial groupings : définition dans le règlement CE 656/2007 de juin 2007

(3) Trois derniers mois rapportés aux trois mois précédents

Sources : Insee, SSP, SOeS

### Révisions des variations


(en point de %)

	Oct. / Sept.	Sept. / Août	Août / Juil.	T3 2014 / T2 2014	2013 / 2012
<b>Industrie (BE)</b>	<b>0,10</b>	<b>0,00</b>	<b>0,00</b>	<b>0,03</b>	<b>-0,03</b>
Série brute	-0,10	-0,20	0,10	0,03	-0,02
Coeff. CVS-CJO	0,20	0,20	-0,10	0,00	-0,01
<b>Ind. manif. (CZ)</b>	<b>0,10</b>	<b>0,10</b>	<b>-0,10</b>	<b>0,00</b>	<b>-0,03</b>
Série brute	-0,09	0,00	0,00	-0,03	-0,02
Coeff. CVS-CJO	0,19	0,10	-0,10	0,03	-0,01

Note de lecture : dans l'industrie manufacturière, l'évolution CVS-CJO entre septembre 2014 et octobre 2014 est révisée de 0,10 point avant arrondi : -0,09 point lié à la révision des données brutes et 0,19 point lié à l'actualisation des coefficients CVS-CJO.

Sources : Insee, SSP, SoeS

#### Pour en savoir plus :

- Des données complémentaires (séries longues, méthodologie, pages internet associées, etc.) sont disponibles sur la page web de cet indicateur : <http://www.insee.fr/fr/themes/info-rapide.asp?id=10>
- Retrouvez les séries longues dans la BDM : [G1397](#), [G1398](#), [G1400](#), [G1401](#), [G1411](#).
- Contact presse : [bureau-de-presse@insee.fr](mailto:bureau-de-presse@insee.fr)
-  Suivez-nous aussi sur [Twitter @InseeFr](https://twitter.com/InseeFr) : <https://twitter.com/InseeFr>

Prochaine publication : le 10 février 2015 à 8h45