

Informations Rapides

29 août 2014 - n° 202



■ Chiffre d'affaires dans le commerce de gros et divers services aux entreprises - Juin 2014

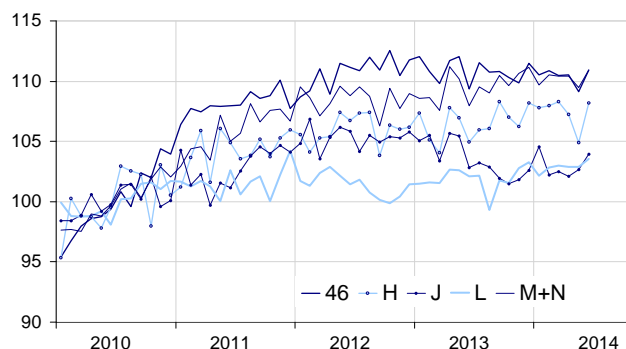
En juin 2014, le chiffre d'affaires progresse dans le commerce de gros, le transport et les services aux entreprises

Tous les indices commentés dans ce numéro d'Informations Rapides sont des indices « en valeur » (hors taxes) et corrigés des variations saisonnières et des effets de calendrier (CVS-CJO). Le commentaire présente les évolutions des sous-secteurs par contribution décroissante. La contribution d'un sous-secteur prend en compte son poids et l'ampleur de son évolution.

En juin 2014, le chiffre d'affaires progresse par rapport au mois précédent dans le *transport et entreposage* (+3,1 %), le *commerce de gros hors automobiles et motocycles* (+1,7 %), le *soutien aux entreprises* (+1,4 %) ainsi que dans l'*information et communication* (+1,2 %) et les *activités immobilières* (+0,6 %).

Chiffre d'affaires dans le commerce de gros et les divers services aux entreprises

Valeur CVS-CJO base et référence 100 en 2010



Source : Insee

Hausse dans le commerce de gros hors automobiles et motocycles

En juin, le chiffre d'affaires du *commerce de gros hors automobiles et motocycles* se redresse (+1,7 %) après une baisse en mai (-1,3 %). Il augmente notamment pour les *grossistes en produits alimentaires, boissons et tabac* (+2,1 %), pour les *autres commerces de gros spécialisés : produits chimiques, minerais et métaux...* (+1,9 %) et pour les *grossistes en autres équipements industriels* (+2,8 %), *produits agricoles bruts et animaux vivants* (+4,9 %) et *biens domestiques* (+1,3 %).

Le chiffre d'affaires du *commerce de gros* se replie au cours du deuxième trimestre (-0,4 %, T/T-1) et sur un an (-0,8 %, T/T-4).

Net rebond dans le transport et entreposage

En juin, le chiffre d'affaires du *transport et entreposage* rebondit nettement (+3,1 %) après deux mois consécutifs de baisse. Il augmente nettement dans les *transports terrestres et transport par conduites* (+4,9 %), l'*entreposage et services auxiliaires de transport* (+2,2 %), les *activités de poste et de courrier* (+7,2 %) et, plus modérément, dans les *transports par eau* (+0,8 %). À l'inverse, il diminue dans les *transports aériens* (-2,1 %).

Le chiffre d'affaires du *transport et entreposage* baisse sur le trimestre (-1,1 %) mais croît très légèrement sur un an (+0,2 %).

Hausse dans les activités immobilières

Le chiffre d'affaires des *activités immobilières* augmente en juin (+0,6 %) après une stabilité en mai (0,0 %). Il progresse légèrement sur le trimestre (+0,4 %) et sur un an (+0,6 %).

Évolution du chiffre d'affaires dans le commerce de gros et divers services aux entreprises

Valeur CVS-CJO, base et référence 100 en 2010

Nomenclature Naf rev. 2	Poids	Variation en %			
		Juin/Mai	Mai/Avril	T/T-1 (1)	T/T-4 (1)
46 Commerce de gros hors automobiles et motocycles	1000	1,7	-1,3	-0,4	-0,8
H Transport et entreposage	1000	3,1	-2,2	-1,1	0,2
J Information et communication	1000	1,2	0,6	-0,2	-1,7
L Activités immobilières	1000	0,6	0,0	0,4	0,6
M+N Soutien aux entreprises	1000	1,4	-0,9	0,0	0,4
<i>M Activités spécialisées, scientifiques et techniques</i>	579	0,6	-0,7	0,5	0,3
<i>N Activités de services administratifs et de soutien</i>	421	2,4	-1,1	-0,5	0,6

(1) Trois derniers mois (T) rapportés aux trois mois précédents (T-1) ou aux mêmes mois de l'année précédente (T-4).

Source : Insee

Nouvelle hausse dans l'information et la communication

En juin, le chiffre d'affaires du secteur de l'information et la communication progresse de nouveau (+1,2 %, après +0,6 % en mai). Il augmente dans les autres services informatiques (+2,7 %) et les télécommunications (+1,7 %). À l'inverse, il diminue dans la production de films et de programmes de télévision, enregistrement sonore et édition musicale (-1,2 %) et les services d'information (-0,9 %). Il est quasi stable dans la programmation et diffusion (+0,2 %) et l'édition (+0,1 %).

Le chiffre d'affaires du secteur de l'information et communication se replie très légèrement sur le trimestre (-0,2 %) et recule plus nettement sur un an (-1,7 %).

Rebond dans le soutien aux entreprises

Le chiffre d'affaires du secteur soutien aux entreprises rebondit en juin (+1,4 %) après une baisse en mai (-0,9 %). Il progresse nettement dans les activités de services administratifs et de soutien (+2,4 %), en particulier dans les activités administratives et autres soutiens (+3,0 %), les activités liées à l'emploi (+4,1 %) et les services relatifs aux bâtiments et aménagement paysager (+3,2 %). Le chiffre d'affaires croît également dans les activités spécialisées, scientifiques et techniques (+0,6 %) : il augmente notamment dans l'architecture et ingénierie (+1,3 %) et les activités juridiques et comptables (+1,6 %).

Le chiffre d'affaires dans les services de soutien aux entreprises est stable sur le trimestre (0,0 %) et croît légèrement sur un an (+0,4 %).

• Révisions

L'évolution pour le mois de mai est révisée de +0,2 point dans l'information et communication. Calculée initialement à +0,4 %, elle est revue à +0,6 %. Sur ce même mois, la variation du chiffre d'affaires est révisée de -0,1 point dans le commerce de gros hors automobiles et motocycles et de +0,1 point dans les activités immobilières. Elle est inchangée dans le transport et entreposage et le soutien aux entreprises.

Évolution du chiffre d'affaires dans le commerce de gros et divers services aux entreprises


Valeur CVS-CJO, base et référence 100 en 2010

Nomenclature NAF rév. 2	Poids	Juin 2014	Variation en %		
			Juin/Mai	Mai/Avril	T/T-1 (1)
46 Commerce de gros hors automobiles et motocycles	1000	110,9	1,7	-1,3	-0,4
461 Intermédiaires	152	119,3	1,3	-0,1	1,4
462 Produits agricoles...	54	117,8	4,9	-5,3	-5,4
463 Produits alimentaires...	170	113,6	2,1	-1,1	0,9
464 Biens domestiques	207	106,9	1,3	-1,0	0,3
465 Équipements de l'information et de la communication	61	98,8	-3,5	1,7	-3,3
466 Autres équipements industriels	125	113,2	2,8	-3,0	-1,0
467 Autres commerces de gros spécialisés	197	106,4	1,9	-1,3	-1,3
469 Commerce de gros non spécialisé	34	113,0	1,1	-0,7	1,3
H Transport et entreposage	1000	108,2	3,1	-2,2	-1,1
49 Transports terrestres et transport par conduites	407	110,6	4,9	-2,9	-1,9
50 Transports par eau	73	110,8	0,8	-1,8	0,5
51 Transports aériens	91	101,4	-2,1	1,6	-1,2
52 Entreposage et services auxiliaires de transport	360	108,1	2,2	-1,8	-0,8
53 Activités de poste et de courrier	69	100,7	7,2	-5,6	-0,3
J Information et communication	1000	103,9	1,2	0,6	-0,2
58 Édition	158	103,2	0,1	-0,1	-0,4
59 Production de films...	76	103,1	-1,2	1,3	-0,1
60 Programmation et diffusion	61	111,3	0,2	2,6	4,7
61 Télécommunications	396	94,6	1,7	1,6	-0,8
62 Autres services informatiques	251	116,3	2,7	-1,2	-0,4
63 Services d'information	58	109,9	-0,9	1,6	-0,3
L Activités immobilières	1000	103,5	0,6	0,0	0,4
681 Activités des marchands de biens immobiliers	96	88,4	-0,3	1,4	-2,6
682 Location et exploitation de biens immobiliers propres ou loués	691	105,9	0,8	-0,2	0,9
683 Activités immobilières pour compte de tiers	213	102,7	0,6	-0,2	0,1
M+N Soutien aux entreprises	1000	110,9	1,4	-0,9	0,0
M Activités spécialisées, scientifiques et techniques	579	110,5	0,6	-0,7	0,5
69 Activités juridiques et comptables	90	107,3	1,6	-1,0	-0,2
70 Activités des sièges sociaux...	219	116,4	0,2	-0,8	0,8
71 Architecture et ingénierie	151	108,4	1,3	-0,7	0,6
72 Recherche-développement scientifique	26	105,1	0,6	-2,8	1,0
73 Publicité et études de marché	68	102,3	-0,4	0,0	-0,3
74 Autres activités spécialisées, scientifiques et techniques	19	111,3	-1,1	1,9	0,4
75 Activités vétérinaires	6	113,9	1,1	-0,5	0,1
N Activités de services administratifs et de soutien	421	111,5	2,4	-1,1	-0,5
77 Location et location-bail	98	109,3	0,1	-0,8	-0,5
78 Activités liées à l'emploi	80	109,7	4,1	-3,2	-1,2
79 Activités des agences de voyages, voyagistes...	42	102,2	1,4	-0,2	-1,8
80 Enquêtes et sécurité	21	116,4	2,9	1,6	-0,1
81 Services relatifs aux bâtiments et aménagement paysager	50	112,3	3,2	-1,1	0,0
82 Activités administratives et autres soutiens	131	116,2	3,0	-0,7	-0,2

(1) Trois derniers mois rapportés aux trois mois précédents

Source : Insee

Pour en savoir plus :

- Des données complémentaires (séries longues, méthodologie, pages internet associées...) sont sur la page HTML de cette publication : <http://www.insee.fr/fr/themes/info-rapide.asp?id=95>
- Retrouvez les séries longues dans la BDM : [G1418](#), [G1421](#), [G1423](#), [G1424](#), [G1426](#).
- Contact presse : bureau-de-presse@insee.fr
-  Suivez-nous aussi sur [Twitter](#) @InseeFr (lien : <https://twitter.com/InseeFr>)

Prochaine publication : 30 septembre 2014