

Informations Rapides

30 janvier 2015 - n° 25



■ Chiffre d'affaires dans le commerce de gros et divers services aux entreprises - Novembre 2014

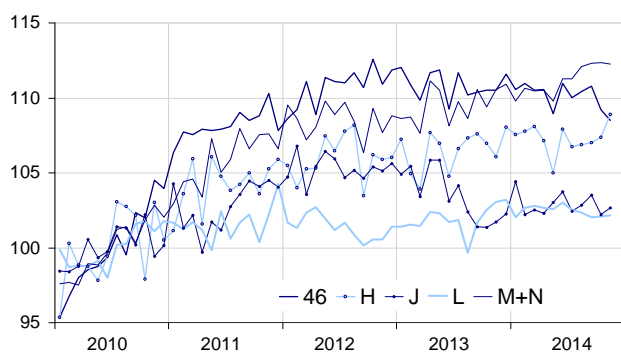
En novembre 2014, le chiffre d'affaires progresse dans le transport et entreposage mais diminue dans le commerce de gros

Tous les indices commentés dans ce numéro d'Informations Rapides sont des indices « en valeur » (hors taxes) et corrigés des variations saisonnières et des effets de calendrier (CVS-CJO). Le commentaire présente les évolutions des sous-secteurs par contribution décroissante. La contribution d'un sous-secteur prend en compte son poids et l'ampleur de son évolution.

En novembre 2014, le chiffre d'affaires progresse par rapport au mois précédent dans le *transport et entreposage* (+1,4 %) et dans l'*information et communication* (+0,4 %). Il est quasi stable dans les *activités immobilières* (+0,1 %) et le *soutien aux entreprises* (-0,1 %). À l'inverse, il diminue dans le *commerce de gros hors automobiles et motocycles* (-0,6 %).

Chiffre d'affaires dans le commerce de gros et les divers services aux entreprises

Valeur CVS-CJO base et référence 100 en 2010



Source : Insee

Nouvelle hausse dans le transport et entreposage

En novembre, le chiffre d'affaires du *transport et entreposage* progresse fortement (+1,4 %) après une hausse légère en octobre (+0,3 %). Il rebondit très nettement dans les *transports aériens* (+18,1 %) rattrapant ainsi son niveau d'août après la forte baisse de septembre. Il progresse également dans les *transports terrestres et transport par conduites* (+0,7 %), les *transports par eau* (+1,6 %) et les *activités de poste et de courrier* (+0,5 %). À l'inverse, il diminue dans l'*entreposage et services auxiliaires de transport* (-1,1 %).

Le chiffre d'affaires du *transport et entreposage* augmente sur les trois derniers mois (+0,6 %) et sur un an (+0,8 %).

Nouvelle baisse dans le commerce de gros hors automobiles et motocycles

En novembre, le chiffre d'affaires du *commerce de gros hors automobiles et motocycles* recule de nouveau (-0,6 %, après -1,4 % en octobre). Il baisse pour les *autres commerces de gros spécialisés* (-2,0 %) et pour les grossistes en *produits agricoles bruts et animaux vivants* (-3,1 %), *autres équipements industriels* (-0,9 %) et *produits alimentaires, boissons et tabac* (-0,5 %). En revanche, il progresse pour les grossistes en *équipements de l'information et de la communication* (+2,4 %).

Le chiffre d'affaires du *commerce de gros* diminue sur les trois derniers mois (-0,9 %, T/T-1) et sur un an (-0,9 %, T/T-4).

Quasi-stabilité dans les activités immobilières

Le chiffre d'affaires des *activités immobilières* stagne quasiment en novembre (+0,1 %, comme en octobre). Il se replie sur les trois derniers mois (-0,5 %) et sur un an (-0,3 %).

Évolution du chiffre d'affaires dans le commerce de gros et divers services aux entreprises

Valeur CVS-CJO, base et référence 100 en 2010

Nomenclature Naf rev. 2	Poids	Variation en %			
		Nov./ Oct.	Oct./ Sept.	T/T-1 (1)	T/T-4 (1)
46 Commerce de gros hors automobiles et motocycles	1000	-0,6	-1,4	-0,9	-0,9
H Transport et entreposage	1000	1,4	0,3	0,6	0,8
J Information et communication	1000	0,4	-1,2	-0,2	1,3
L Activités immobilières	1000	0,1	0,1	-0,5	-0,3
M+N Soutien aux entreprises	1000	-0,1	0,0	0,7	1,9
<i>M Activités spécialisées, scientifiques et techniques</i>	579	-0,2	0,2	1,2	1,8
<i>N Activités de services administratifs et de soutien</i>	421	0,2	-0,2	0,0	2,1

(1) Trois derniers mois (T) rapportés aux trois mois précédents (T-1) ou aux mêmes mois de l'année précédente (T-4).

Source : Insee

Hausse dans l'information et la communication

En novembre, le chiffre d'affaires du secteur de l'*information et la communication* se redresse légèrement (+0,4 %) après une baisse en octobre (-1,2 %). Il rebondit dans les *télécommunications* (+1,1 %) et la *programmation et diffusion* (+1,2 %). À l'inverse, il décroît légèrement dans les *services d'information* (-0,3 %). Il est stable dans les *autres services informatiques* et quasi stable dans la *production de films et de programmes de télévision*, *enregistrement sonore et édition musicale* (+0,1 %) et dans l'*édition* (-0,1).

Le chiffre d'affaires du secteur de l'*information et communication* se replie très légèrement sur les trois derniers mois (-0,2 %) et progresse sur un an (+1,3 %).

Quasi-stabilité dans le soutien aux entreprises

Le chiffre d'affaires du secteur *soutien aux entreprises* est quasi stable en novembre (-0,1 %) comme en octobre (0,0 %).

Il fléchit légèrement dans les *activités spécialisées, scientifiques et techniques* (-0,2 %) : il baisse dans la *publicité et études de marché* (-2,3 %) et les *activités des sièges sociaux* (-0,4 %) tandis qu'il progresse dans l'*architecture et ingénierie* (+0,6 %).

Le chiffre d'affaires croît légèrement dans les *activités de services administratifs et de soutien* (+0,2 %) : il augmente dans la *location et location-bail* (+1,3 %), les *activités administratives et autres soutiens* (+0,4 %) et les *services relatifs aux bâtiments et aménagement paysager* (+0,6 %) mais diminue dans les *activités liées à l'emploi* (-1,4 %).

Le chiffre d'affaires dans les services de *soutien aux entreprises* progresse sur les trois derniers mois (+0,7 %) et, plus fortement, sur un an (+1,9 %).

• Révisions

L'évolution pour le mois octobre est révisée de +0,3 point dans les *activités immobilières*. Annoncée initialement à -0,2 %, elle est revue à +0,1 %. Sur ce même mois, la variation du chiffre d'affaires est révisée de -0,1 point dans le *commerce de gros hors automobiles et motocycles* et le *soutien aux entreprises*. Elle est inchangée dans le *transport et entreposage* et l'*information et communication*.

Évolution du chiffre d'affaires dans le commerce de gros et divers services aux entreprises


Valeur CVS-CJO, base et référence 100 en 2010

Nomenclature NAF rév. 2	Poids	Nov. 2014	Variation en %		
			Nov./Oct.	Oct./S ept.	T/T-1 (1)
46 Commerce de gros hors automobiles et motocycles	1000	108,5	-0,6	-1,4	-0,9
461 Intermédiaires	152	117,0	0,0	-1,7	-0,3
462 Produits agricoles...	54	110,5	-3,1	-1,0	-4,5
463 Produits alimentaires...	170	110,9	-0,5	-1,2	-0,3
464 Biens domestiques	207	107,1	0,1	0,2	0,1
465 Équipements de l'information et de la communication	61	99,7	2,4	-3,7	-0,9
466 Autres équipements industriels	125	111,4	-0,9	-0,5	-0,2
467 Autres commerces de gros spécialisés	197	101,6	-2,0	-3,2	-2,1
469 Commerce de gros non spécialisé	34	109,2	-0,5	-1,7	-2,0
H Transport et entreposage	1000	108,9	1,4	0,3	0,6
49 Transports terrestres et transport par conduites	407	108,6	0,7	-1,3	0,5
50 Transports par eau	73	118,9	1,6	1,2	4,7
51 Transports aériens	91	110,5	18,1	9,5	-8,9
52 Entreposage et services auxiliaires de transport	360	108,8	-1,1	0,4	2,3
53 Activités de poste et de courrier	69	99,0	0,5	-0,7	-0,1
J Information et communication	1000	102,7	0,4	-1,2	-0,2
58 Édition	158	104,0	-0,1	0,3	-0,5
59 Production de films...	76	104,7	0,1	0,3	2,6
60 Programmation et diffusion	61	107,6	1,2	-1,4	1,6
61 Télécommunications	396	91,9	1,1	-3,0	-1,2
62 Autres services informatiques	251	115,7	0,0	0,1	0,4
63 Services d'information	58	108,2	-0,3	-2,4	-1,3
L Activités immobilières	1000	102,2	0,1	0,1	-0,5
681 Activités des marchands de biens immobiliers	96	83,4	0,6	8,6	-3,2
682 Location et exploitation de biens immobiliers propres ou loués	691	105,2	0,1	-0,5	-0,4
683 Activités immobilières pour compte de tiers	213	100,8	-0,1	-1,0	0,1
M+N Soutien aux entreprises	1000	112,3	-0,1	0,0	0,7
M Activités spécialisées, scientifiques et techniques	579	112,6	-0,2	0,2	1,2
69 Activités juridiques et comptables	90	107,6	0,4	0,4	-0,9
70 Activités des sièges sociaux...	219	119,7	-0,4	-0,4	2,1
71 Architecture et ingénierie	151	111,2	0,6	0,7	0,9
72 Recherche-développement scientifique	26	103,6	-0,8	-1,6	0,6
73 Publicité et études de marché	68	101,9	-2,3	2,0	1,3
74 Autres activités spécialisées, scientifiques et techniques	19	114,3	0,1	0,6	1,7
75 Activités vétérinaires	6	115,4	-0,4	-0,9	1,1
N Activités de services administratifs et de soutien	421	111,9	0,2	-0,2	0,0
77 Location et location-bail	98	111,0	1,3	-0,8	0,2
78 Activités liées à l'emploi	80	108,3	-1,4	-0,1	0,5
79 Activités des agences de voyages, voyagistes...	42	104,7	0,1	-1,9	-0,7
80 Enquêtes et sécurité	21	113,3	-1,1	-2,0	-0,8
81 Services relatifs aux bâtiments et aménagement paysager	50	112,2	0,6	-0,4	1,3
82 Activités administratives et autres soutiens	131	116,6	0,4	0,9	-0,5

(1) Trois derniers mois rapportés aux trois mois précédents

Source : Insee

Pour en savoir plus :

- Des données complémentaires (séries longues, méthodologie, pages internet associées, etc.) sont disponibles sur la page web de cette publication : <http://www.insee.fr/fr/themes/info-rapide.asp?id=95>
- Retrouvez les séries longues dans la BDM : [G1418](#), [G1421](#), [G1423](#), [G1424](#), [G1426](#).
- Contact presse : bureau-de-presse@insee.fr
-  Suivez-nous aussi sur [Twitter @InseeFr](https://twitter.com/InseeFr) (lien : <https://twitter.com/InseeFr>)

Prochaine publication : 27 février 2015