

■ Chiffre d'affaires dans le commerce de gros et divers services aux entreprises - Juin 2015

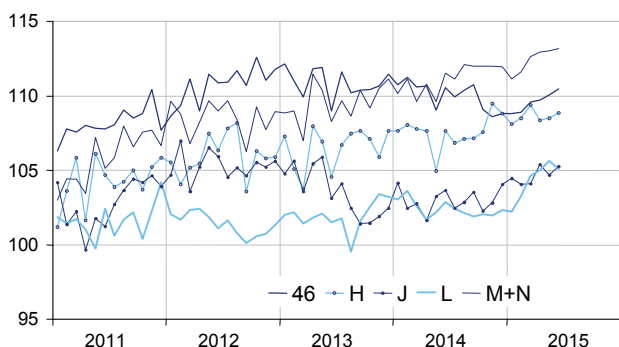
En juin 2015, le chiffre d'affaires progresse dans le commerce de gros

Tous les indices commentés dans ce numéro d'Informations Rapides sont des indices « en valeur » (hors taxes) et corrigés des variations saisonnières et des effets de calendrier (CVS-CJO). Le commentaire présente les évolutions des sous-secteurs par contribution décroissante. La contribution d'un sous-secteur prend en compte son poids et l'ampleur de son évolution.

En juin 2015, le chiffre d'affaires progresse par rapport au mois précédent dans le commerce de gros hors automobiles et motocycles (+0,4 %), l'information et communication (+0,6 %), et le transport et entreposage (+0,3 %). À l'inverse, il diminue dans les activités immobilières (-0,5 %). Il est quasi stable dans le soutien aux entreprises (+0,1 %).

Chiffres d'affaires dans le commerce de gros et les divers services aux entreprises

Valeur CVS-CJO base et référence 100 en 2010



Source : Insee

Nouvelle hausse dans le commerce de gros hors automobiles et motocycles

En juin, le chiffre d'affaires du commerce de gros hors automobiles et motocycles progresse de nouveau (+0,4 % après +0,3 % en mai). Il augmente notamment pour les grossistes en produits alimentaires, boissons et tabac (+1,6 %) et pour les intermédiaires (+1,0 %) ainsi que dans le commerce de gros non spécialisé (+2,6 %). À l'inverse, il diminue pour les grossistes en équipements de l'information et de la communication (-3,1 %).

Le chiffre d'affaires du commerce de gros progresse sur le deuxième trimestre 2015 (+0,9 %, T/T-1) tandis qu'il est stable sur un an (0,0 %, T/T-4).

Légère hausse dans le transport et entreposage

En juin, le chiffre d'affaires du transport et entreposage s'accroît légèrement (+0,3 %) après une quasi stabilité en mai (+0,1 %). Il augmente dans les transports terrestres et transport par conduites (+1,4 %) et, plus fortement, dans les activités de poste et de courrier (+8,4 %). À l'inverse, il diminue vivement dans les transports aériens (-5,0 %) et, plus modérément, dans l'entreposage et services auxiliaires de transport (-0,6 %) et les transports par eau (-0,5 %).

Le chiffre d'affaires du transport et entreposage est quasi stable sur le trimestre (-0,1 %) et progresse nettement sur un an (+1,7 %).

Recul dans les activités immobilières

En juin, le chiffre d'affaires des activités immobilières recule (-0,5 %) après quatre mois consécutifs de hausse. Il augmente sur le trimestre (+1,8 %) et plus nettement encore sur un an (+2,9 %).

Évolution du chiffre d'affaires dans le commerce de gros et divers services aux entreprises

Valeur CVS-CJO, base et référence 100 en 2010

Nomenclature Naf rev. 2	Poids	Variation en %			
		Juin/Mai	Mai/Avril	T/T-1 (1)	T/T-4 (1)
46 Commerce de gros hors automobiles et motocycles	1000	0,4	0,3	0,9	0,0
H Transport et entreposage	1000	0,3	0,1	-0,1	1,7
J Information et communication	1000	0,6	-0,7	0,9	2,2
L Activités immobilières	1000	-0,5	0,6	1,8	2,9
M+N Soutien aux entreprises	1000	0,1	0,1	1,1	2,2
<i>M Activités spécialisées, scientifiques et techniques</i>	579	0,3	0,4	2,0	2,9
<i>N Activités de services administratifs et de soutien</i>	421	-0,1	-0,2	0,0	1,2

(1) Trois derniers mois (T) rapportés aux trois mois précédents (T-1) ou aux mêmes mois de l'année précédente (T-4).

Source : Insee

Hausse dans l'information et communication

Dans le secteur de l'*information et communication*, le chiffre d'affaires se redresse en juin (+0,6 %) après une baisse en mai (-0,7 %). Il rebondit dans les *télécommunications* (+1,5 %), la *programmation et diffusion* (+3,4 %), les *autres services informatiques* (+0,4 %) et la *production de films et de programmes de télévision, enregistrement sonore et édition musicale* (+0,9 %). À l'inverse, il se replie dans l'*édition* (-2,2 %). Il est stable dans les *services d'information*.

Le chiffre d'affaires du secteur de l'*information et communication* augmente sur le trimestre (+0,9 %) et sur un an (+2,2 %).

Quasi-stabilité dans le soutien aux entreprises

En juin, le chiffre d'affaires du secteur du *soutien aux entreprises* est de nouveau quasi stable (+0,1 %). Il s'accroît légèrement dans les *activités spécialisées, scientifiques et techniques* (+0,3 %) avec notamment une hausse dans la *publicité et études de marché* (+2,4 %), les *activités juridiques et comptables* (+0,8 %) mais un recul dans les *activités des sièges sociaux et conseil de gestion* (-0,8 %). Dans les *activités de services administratifs et de soutien*, le chiffre d'affaires est quasi stable (-0,1 %) : en particulier, il baisse dans les *activités administratives et autres soutiens* (-1,3 %) et les *agences de voyages* (-1,1 %) tandis qu'il augmente dans les *services relatifs aux bâtiments et aménagement paysager* (+1,2 %), les *enquêtes et sécurité* (+2,7 %) et la *location et location-bail* (+0,6 %). Le chiffre d'affaires dans les services de *soutien aux entreprises* progresse sur le trimestre (+1,1 %) et sur un an (+2,2 %).

• Révisions

L'évolution pour le mois de mai 2015 est révisée de +0,2 point dans le *transport et entreposage*. Annoncée initialement à -0,1 %, elle est revue à +0,1 %. Sur ce même mois, la variation du chiffre d'affaires est révisée de +0,1 point dans l'*information et communication* et les *activités immobilières*. Elle est inchangée dans le *commerce de gros hors automobiles et motocycles* et le *soutien aux entreprises*.

Évolution du chiffre d'affaires dans le commerce de gros et divers services aux entreprises


Valeur CVS-CJO, base et référence 100 en 2010

Nomenclature NAF rév. 2	Poids	Juin 2015	Variation en %		
			Juin/Mai	Mai/Avril	T/T-1 (1)
46 Commerce de gros hors automobiles et motocycles	1000	110,5	0,4	0,3	0,9
461 Intermédiaires	152	118,2	1,0	-0,5	1,4
462 Produits agricoles...	54	117,7	0,5	-2,6	-1,6
463 Produits alimentaires...	170	113,7	1,6	-0,6	1,3
464 Biens domestiques	207	108,5	-0,2	0,9	0,8
465 Équipements de l'information et de la communication	61	101,5	-3,1	4,5	0,3
466 Autres équipements industriels	125	112,8	0,1	-0,1	1,3
467 Autres commerces de gros spécialisés	197	102,2	0,1	1,4	0,7
469 Commerce de gros non spécialisé	34	114,8	2,6	0,0	2,1
H Transport et entreposage	1000	108,9	0,3	0,1	-0,1
49 Transports terrestres et transport par conduites	407	109,5	1,4	-0,6	0,1
50 Transports par eau	73	125,9	-0,5	4,7	3,4
51 Transports aériens	91	104,7	-5,0	0,4	1,6
52 Entreposage et services auxiliaires de transport	360	107,3	-0,6	-0,1	-0,9
53 Activités de poste et de courrier	69	100,7	8,4	-0,5	-3,8
J Information et communication	1000	105,3	0,6	-0,7	0,9
58 Édition	158	104,7	-2,2	2,1	1,0
59 Production de films...	76	104,5	0,9	-2,1	-0,4
60 Programmation et diffusion	61	105,3	3,4	-0,2	-1,5
61 Télécommunications	396	95,7	1,5	-2,7	1,8
62 Autres services informatiques	251	119,5	0,4	0,0	0,3
63 Services d'information	58	111,6	0,0	2,4	2,3
L Activités immobilières	1000	105,1	-0,5	0,6	1,8
681 Activités des marchands de biens immobiliers	96	84,0	1,9	-1,4	-1,4
682 Location et exploitation de biens immobiliers propres ou loués	691	108,3	-0,8	0,7	2,1
683 Activités immobilières pour compte de tiers	213	104,1	-0,6	0,9	2,2
M+N Soutien aux entreprises	1000	113,2	0,1	0,1	1,1
M Activités spécialisées, scientifiques et techniques	579	114,2	0,3	0,4	2,0
69 Activités juridiques et comptables	90	109,1	0,8	0,0	0,4
70 Activités des sièges sociaux...	219	120,9	-0,8	-0,5	2,9
71 Architecture et ingénierie	151	112,3	0,2	2,3	2,2
72 Recherche-développement scientifique	26	109,0	2,7	0,1	2,4
73 Publicité et études de marché	68	104,5	2,4	-0,2	0,0
74 Autres activités spécialisées, scientifiques et techniques	19	116,3	0,8	0,3	2,9
75 Activités vétérinaires	6	119,7	1,4	0,2	1,1
N Activités de services administratifs et de soutien	421	111,7	-0,1	-0,2	0,0
77 Location et location-bail	98	112,1	0,6	0,1	0,3
78 Activités liées à l'emploi	80	109,7	0,1	-0,2	0,9
79 Activités des agences de voyages, voyagistes...	42	103,4	-1,1	1,0	-0,6
80 Enquêtes et sécurité	21	117,4	2,7	-0,8	1,1
81 Services relatifs aux bâtiments et aménagement paysager	50	110,8	1,2	-1,5	-0,7
82 Activités administratives et autres soutiens	131	114,9	-1,3	-0,3	-0,5

(1) Trois derniers mois rapportés aux trois mois précédents

Source : Insee

Pour en savoir plus :

- Des données complémentaires (séries longues, méthodologie, pages internet associées, etc.) sont disponibles sur la page web de cette publication : <http://www.insee.fr/fr/themes/info-rapide.asp?id=95>
- Retrouvez les séries longues dans la BDM : [G1418](#), [G1421](#), [G1423](#), [G1424](#), [G1426](#).
- Contact presse : bureau-de-presse@insee.fr
-  Suivez-nous aussi sur [Twitter @InseeFr](#) (lien : <https://twitter.com/InseeFr>)

Prochaine publication : 30 septembre 2015