

Informations Rapides

28 novembre 2014 - n° 276



■ Chiffre d'affaires dans l'industrie et la construction – Septembre 2014

En septembre 2014, le chiffre d'affaires progresse dans l'industrie manufacturière (+0,6 %)

Tous les indices commentés dans ce numéro d'Informations Rapides sont des indices « en valeur » (hors taxes) et corrigés des variations saisonnières et des effets de calendrier (CVS-CJO). Le commentaire présente les évolutions des sous-secteurs par contribution décroissante. La contribution d'un sous-secteur prend en compte son poids et l'ampleur de son évolution.

En septembre 2014, le **chiffre d'affaires des entreprises de l'industrie manufacturière** progresse (+0,6 %) après une quasi-stabilité en août (+0,1 %). Les exportations rebondissent (+2,0 % après -0,7 %).

Sur **l'ensemble de l'industrie** (B à E), le chiffre d'affaires croît légèrement moins que le mois précédent (+0,3 % après +0,5 %).

Quasi-stabilité au cours du troisième trimestre (-0,1 %)

Au cours du troisième trimestre, le chiffre d'affaires est quasi stable dans l'industrie manufacturière (-0,1 %) comme dans l'ensemble de l'industrie (-0,1 %).

Le chiffre d'affaires augmente dans les *autres industries* (+0,7 %), en particulier dans la *chimie* (+1,4 %) et la *métallurgie et produits métalliques* (+1,1 %). Il est également en hausse dans les *équipements électriques, électroniques, informatiques et machines* (+0,6 %). À l'inverse, il diminue dans les *industries agricoles et alimentaires* (-1,0 %), dans les *matériels de transport* (-1,2 %) du fait des *autres matériels de transport* (-2,4 %). Il baisse également dans la *cokéfaction et raffinage* (-0,8 %).

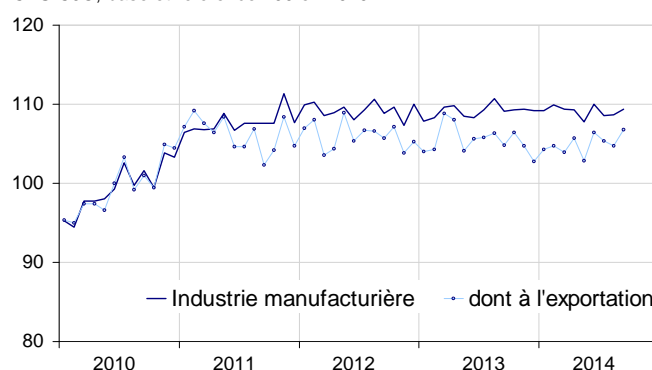
Baisse par rapport à l'année précédente (-0,7 %)

Le chiffre d'affaires dans l'industrie manufacturière recule au troisième trimestre 2014 par rapport au troisième trimestre 2013 (-0,7 %).

Sur cette période, le chiffre d'affaires se contracte nettement dans la *cokéfaction et raffinage* (-5,8 %). Il diminue dans les *autres industries* (-0,5 %) et les *équipements électriques, électroniques, informatiques ; machines* (-0,7 %). Il se replie légèrement dans les *matériels de transport* (-0,2 %). Il est quasi stable dans les *industries agricoles et alimentaires* (-0,1 %).

Le chiffre d'affaires dans l'industrie manufacturière

CVS-CJO, base et référence 100 en 2010



Source : Insee

Évolution du chiffre d'affaires dans l'industrie et la construction

CVS-CJO, base et référence 100 en 2010

NA : A 10, (A 17)	Poids*	Variation en %			
		Sep./Août	Août/Juil.	T/T-1 (1)	T/T-4 (1)
BE : INDUSTRIE	10000	0,3	0,5	-0,1	-0,8
CZ : INDUSTRIE MANUFACTURIERE	8373	0,6	0,1	-0,1	-0,7
<i>dont à l'exportation</i>	2731	2,0	-0,7	0,6	0,0
(C1) : Industries agricoles et alimentaires	1647	1,0	0,2	-1,0	-0,1
(C2) : Cokéfaction et raffinage	478	-0,6	4,4	-0,8	-5,8
(C3) : Équipements électriques, électroniques, informatiques ; machines	1005	-0,8	-0,1	0,6	-0,7
(C4) : Matériels de transport	1428	5,4	-3,4	-1,2	-0,2
(C5) : Autres industries	3815	-0,6	0,9	0,7	-0,5
DE : Industries extractives, énergie, eau, déchets et dépollution	1627	-1,6	2,2	-0,1	-0,9
FZ : CONSTRUCTION	10000	3,0	0,0	0,8	2,2

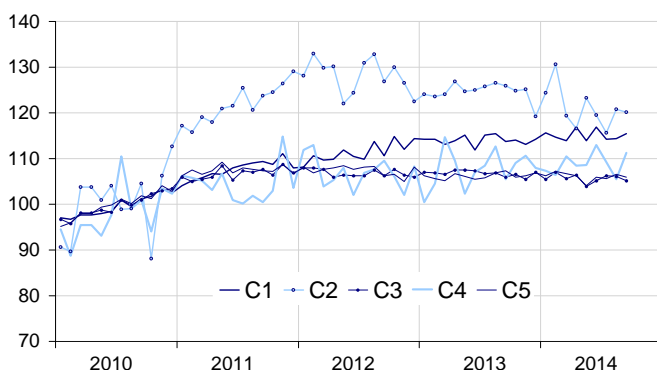
* : 10000=B...E et F

(1) Trois derniers mois (T) rapportés aux trois mois précédents (T-1) ou aux mêmes mois de l'année précédente (T-4).

Source : Insee

Le chiffre d'affaires dans l'industrie manufacturière par secteur

CVS-CJO, base et référence 100 en 2010



Source : Insee

Rebond dans les matériels de transport (+5,4 %)

Le chiffre d'affaires des *matériels de transport* se redresse très fortement en septembre (+5,4 %), après deux mois de baisse marquée. Il rebondit nettement dans les *autres matériels de transport* (+11,5 %) tandis qu'il diminue dans l'*industrie automobile* (-2,8 %).

Hausse dans l'agro-alimentaire (+1,0 %)

En septembre, le chiffre d'affaires progresse de nouveau dans les *industries agricoles et alimentaires* (+1,0 %, après +0,2 % en août).

Repli dans les autres industries (-0,6 %)

En septembre, le chiffre d'affaires des *autres industries* se replie (-0,6 %) après une hausse en août (+0,9 %). Il diminue notamment dans le *caoutchouc, plastique et minéraux non métalliques* (-1,6 %), le *bois, papier et imprimerie* (-1,7 %), les *autres industries manufacturières y.c. réparation et installation* (-0,8 %) et l'*industrie pharmaceutique* (-1,5 %).

Recul dans les équipements (-0,8 %)

Le chiffre d'affaires des *équipements électriques, électroniques, informatiques ; machines* recule en septembre (-0,8 %) après une quasi-stabilité en août. Il diminue dans les *équipements électriques* (-2,5 %) et les *produits informatiques, électroniques et optiques* (-0,6 %). Il est quasi stable dans les *machines et équipements n.c.a.* (-0,1 %).

Baisse dans la cokéfaction et raffinage (-0,6 %)

Le chiffre d'affaires dans la *cokéfaction et raffinage* baisse en septembre (-0,6 %) après une forte hausse en août.

• Révisions : -0,1 point en août dans l'industrie manufacturière

Dans l'*industrie manufacturière*, l'évolution pour le mois d'août est légèrement révisée à la baisse : elle s'établit à +0,1 % contre +0,2 % lors de la précédente publication.

Évolution du chiffre d'affaires dans l'industrie et la construction

CVS-CJO, base et référence 100 en 2010

Industries :	Poids*	Sep. 2014	Variation en %		
			Sep./ Août	Août/ Juil.	T/T-1 (2)
BE : INDUSTRIE	10000	109,1	0,3	0,5	-0,1
CZ : INDUSTRIE MANUFACTURIERE	8373	109,4	0,6	0,1	-0,1
<i>dont à l'exportation</i>	<i>2731</i>	<i>106,8</i>	<i>2,0</i>	<i>-0,7</i>	<i>0,6</i>
(C1) : Industries agricoles et alimentaires	1647	115,5	1,0	0,2	-1,0
<i>dont à l'exportation</i>	<i>284</i>	<i>122,1</i>	<i>1,3</i>	<i>0,4</i>	<i>0,5</i>
(C2) : Cokéfaction et raffinage	478	120,1	-0,6	4,4	-0,8
(C3) : Équipements électriques, électroniques, informatiques ; machines	1005	105,2	-0,8	-0,1	0,6
<i>dont à l'exportation</i>	<i>483</i>	<i>103,6</i>	<i>1,8</i>	<i>-3,2</i>	<i>0,4</i>
[CI] Produits informatiques, électroniques et optiques	269	100,2	-0,6	1,4	0,6
[CJ] Équipements électriques	302	99,4	-2,5	0,2	1,8
[CK] Machines et équipements n.c.a. (1)	434	112,3	-0,1	-1,1	0,0
(C4) : Matériels de transport	1428	111,2	5,4	-3,4	-1,2
<i>dont à l'exportation</i>	<i>693</i>	<i>98,4</i>	<i>4,6</i>	<i>-0,2</i>	<i>-2,4</i>
[CL1] Automobile	689	92,1	-2,8	6,0	0,5
[CL2] Autres matériels de transport	739	128,9	11,5	-9,3	-2,4
(C5) : Autres industries	3815	106,0	-0,6	0,9	0,7
<i>dont à l'exportation</i>	<i>1213</i>	<i>106,6</i>	<i>-0,6</i>	<i>-0,2</i>	<i>1,7</i>
[CB] Textile, habillement, cuir et chaussure	191	108,8	-0,6	0,8	-0,7
[CC] Bois, papier et imprimerie	427	101,6	-1,7	1,8	1,1
[CE] Chimie	706	108,5	0,6	0,5	1,4
[CF] Pharmacie	322	99,8	-1,5	0,4	0,9
[CG] Caoutchouc, plastique et minéraux non métalliques	620	101,5	-1,6	0,8	-0,8
[CH] Métallurgie et produits métalliques	900	106,0	-0,1	0,7	1,1
[CM] Autres industries manufacturières y.c. réparation et installation	649	112,6	-0,8	1,6	0,7
DE : Industries extractives, énergie, eau, gestion des déchets et dépollution	1627	107,4	-1,6	2,2	-0,1
[BZ] Industries extractives	69	103,8	1,0	-1,0	-1,6
[DZ] Électricité, gaz, vapeur et air conditionné	1216	107,9	-1,7	2,6	-0,9
[EZ] Eau, assainissement, déchets et dépollution	342	106,2	-1,9	1,2	2,8
FZ : CONSTRUCTION	10000	110,8	3,0	0,0	0,8

* : 10000=B...E et F

(1) n.c.a. : non classé ailleurs

(2) Trois derniers mois rapportés aux trois mois précédents

Source : Insee


Révision des variations

				en point de %	
	Août/ Juil.	Juil./ Juin	Juin/ Mai	T2 2014/ T1 2014	2013/ 2012
Industrie (BE)	0,00	0,00	-0,19	-0,06	0,02
série brute	0,00	0,00	0,00	0,00	0,00
coefs CVS-CJO	0,00	0,00	-0,19	-0,06	0,02
Industrie manufacturière (CZ)	-0,09	0,00	0,00	0,00	0,00
série brute	0,00	0,00	0,00	0,00	0,00
coefs CVS-CJO	-0,09	0,00	0,00	0,00	0,00

Note de lecture : dans l'industrie manufacturière, l'évolution CVS-CJO entre juillet et août 2014 est révisée de -0,09 point avant arrondi, du fait du recalcul des coefficients CVS-CJO.

Source : Insee

Pour en savoir plus :

- Des données complémentaires (séries longues, méthodologie, pages internet associées, etc.) sont disponibles sur la page web de cette publication : <http://www.insee.fr/fr/themes/info-rapide.asp?id=53>
- Retrouvez les séries longues dans la BDM : [G1444](#), [G1445](#), [G1446](#), [G1447](#), [G1448](#) et [G1529](#)
- Contact presse : bureau-de-presse@insee.fr
-  Suivez-nous aussi sur [Twitter](#) @InseeFr

Prochaine publication : 23 décembre 2014