

Informations Rapides

23 décembre 2014 - n° 303



■ Volume des ventes dans le commerce de détail et les services personnels – Octobre 2014

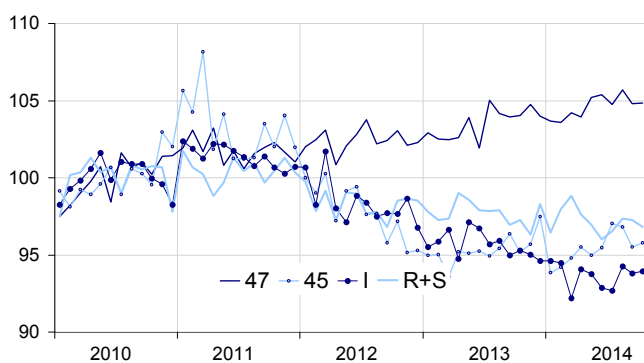
En octobre 2014, le volume des ventes diminue dans les services aux ménages mais progresse légèrement dans le commerce et réparation d'automobiles

Les indices commentés dans ce numéro d'Informations Rapides sont corrigés des variations saisonnières et des effets de calendrier (CVS-CJO). Hormis les indices issus de l'enquête Emagsa, ils sont « en volume » (hors taxes) c'est-à-dire calculés en éliminant l'impact des variations de prix. Le commentaire présente les évolutions des sous-secteurs par contribution décroissante. La contribution d'un sous-secteur prend en compte son poids et l'ampleur de son évolution.

En octobre 2014, le volume des ventes recule de nouveau dans les *services aux ménages* (-0,5 % après -0,1 %). Tandis qu'il croît légèrement dans le *commerce et réparation d'automobiles et de motocycles* (+0,3 %), il est quasi stable dans l'*hébergement et restauration* (+0,1 %) et stable dans le *commerce de détail hors automobiles et motocycles*.

Volume des ventes dans le commerce de détail et les services personnels

Indices en volume CVS-CJO base et référence 100 en 2010



Source : Insee

Stabilité du commerce de détail hors automobiles et motocycles

En octobre, le volume des ventes du *commerce de détail hors automobiles et motocycles* est stable (0,0 % après -0,9 %). Selon les premières estimations, il progresserait de 0,7 % en novembre 2014.

Le volume des ventes progresse dans les magasins spécialisés (+1,0 %), notamment dans les *autres magasins spécialisés* (*habillement, chaussures, etc.* ; +1,6 %), les

équipements de l'information et de la communication (+2,3 %) et les *biens culturels et de loisirs* (+1,5 %). Il rebondit légèrement dans le *commerce de détail hors magasin* (+0,3 % après -2,7 %). En revanche, il se replie nettement dans les *magasins non spécialisés* (-1,7 %) ce qui vient effacer la hausse de septembre. Le volume des ventes du *commerce de détail hors automobiles et motocycles* est stable sur les trois derniers mois (T/T-1) et progresse sur un an (+1,0 %, T/T-4).

Volume des ventes dans le commerce de détail et les services personnels

Volume CVS-CJO, base et référence 100 en 2010

Nomenclature Naf rév. 2	Poids	Variation en %			
		Oct./Sept.	Sept./Août	T/T-1 (1)	T/T-4 (1)
47 Commerce de détail hors automobiles et motocycles	1000	0,0	-0,9	0,0	1,0
471 Magasins non spécialisés	369	-1,7	1,7	-0,5	-1,8
472 à 477 Magasins spécialisés	573	1,0	-2,1	0,5	2,9
478 et 479 Hors magasin	58	0,3	-2,7	-1,8	-0,1
45 Commerce et réparation d'automobiles et de motocycles	1000	0,3	-1,3	0,2	0,4
I Hébergement et restauration	1000	0,1	-0,5	1,0	-1,4
R+S Services aux ménages	1000	-0,5	-0,1	0,7	-0,2
R Arts, spectacles et activités récréatives	449	-0,9	1,1	0,8	-0,6
S Autres activités de services	551	-0,2	-1,0	0,5	0,1

(1) Trois derniers mois (T) rapportés aux trois mois précédents (T-1) ou aux mêmes mois de l'année précédente (T-4).

Source : Insee

Évolution du volume des ventes dans le commerce de détail : estimation précoce*

Volume CVS-CJO, base et référence 100 en 2010

	Variation en %	
	Nov. 2014/Oct. 2014	Nov. 2014/Nov. 2013
47 Commerce de détail hors automobiles et motocycles	0,7	0,8

* calculée économétriquement à partir d'un ensemble de sources disponibles moins d'un mois après la fin du mois considéré.

Source : Insee

Légère hausse du commerce et réparation d'automobiles et de motocycles

En octobre, le volume des ventes du commerce et réparation d'automobiles et de motocycles se redresse légèrement (+0,3 % après -1,3 %). Il rebondit dans le commerce de véhicules automobiles (+0,9 % après -1,9 %) mais recule dans le commerce d'équipements automobiles (-1,3 %).

Le volume des ventes de l'ensemble du secteur croît légèrement sur les trois derniers mois (+0,2 %) et sur un an (+0,4 %).

Évolution du volume des ventes dans le commerce de détail et les services personnels

Volume CVS-CJO, base et référence 100 en 2010

Nomenclature Naf rév. 2	Poids	Oct. 2014	Variation en %		
			Oct./Sept.	Sept./Août	T/T-1 (1)
47 Commerce de détail hors automobiles et motocycles	1000	104,8	0,0	-0,9	0,0
471 Magasins non spécialisés	369	98,2	-1,7	1,7	-0,5
472 à 477 Magasins spécialisés	573	109,4	1,0	-2,1	0,5
472 Alimentaire	49	102,5	-0,1	-0,4	0,7
473 Carburants	78	96,8	0,3	0,1	-0,6
474 Éqpts de l'information et de la communication	28	157,4	2,3	1,6	4,8
475 Autres éqpts du foyer	112	99,7	0,0	-2,7	0,4
476 Biens culturels et loisirs	48	102,6	1,5	-1,5	0,3
477 Autres magasins spécialisés	258	114,7	1,6	-3,4	0,2
478 et 479 Hors magasin	58	102,5	0,3	-2,7	-1,8
45 Commerce et réparation d'automobiles et de motocycles	1000	95,8	0,3	-1,3	0,2
451 Commerce de véhicules automobiles	671	94,9	0,9	-1,9	0,3
452 Entretien et réparation de véhicules automobiles	78	90,6	-1,0	-0,7	0,6
453 Commerce d'équipements automobiles	227	100,8	-1,3	-0,1	-0,2
454 Commerce et réparation de motocycles	24	91,3	2,8	-0,6	1,4
I Hébergement et restauration	1000	94,0	0,1	-0,5	1,0
55 Hébergement	255	96,8	-0,6	0,8	1,7
56 Restauration	745	93,0	0,4	-0,9	0,7
561 Restaurants...	549	92,0	1,2	-1,5	0,7
562 Traiteurs...	116	101,6	-2,2	0,8	1,4
563 Débits de boissons	80	87,2	-0,4	0,1	-0,1
R+S Services aux ménages	1000	96,8	-0,5	-0,1	0,7
R Arts, spectacles...	449	96,2	-0,9	1,1	0,8
90 Activités créatives...	115	93,5	-3,1	1,1	0,1
91 Bibliothèques, archives, musées...	11	109,8	-3,2	6,7	0,4
92 Organisation de jeux de hasard et d'argent	119	105,9	1,9	0,6	2,2
93 Activités sportives, récréatives et de loisirs	204	91,3	-1,2	1,0	0,4
S Autres activités de services	551	97,3	-0,2	-1,0	0,5
95 Réparation d'ordinateurs...	228	97,6	0,4	-0,8	0,8
96 Autres services personnels	323	97,1	-0,6	-1,2	0,3

(1) Trois derniers mois (T) rapportés aux trois mois précédents (T-1).

Source : Insee

Quasi-stabilité dans l'hébergement et restauration

Le volume des ventes dans l'hébergement et la restauration est quasi stable en octobre (+0,1 % après -0,5 %). Il diminue dans l'hébergement (-0,6 %) mais progresse dans la restauration (+0,4 %) du fait d'une hausse pour les restaurants et services de restauration rapide (+1,2 %) partiellement compensée par une baisse pour les traiteurs et autres services de restauration (-2,2 %). Le volume des ventes de l'ensemble du secteur augmente sur le trimestre (+1,0 %) mais baisse sur un an (-1,4 %).

Repli dans les services aux ménages

Le volume des ventes des services aux ménages se replie en octobre (-0,5 %) après une quasi-stabilité en septembre (-0,1 %). Il recule nettement dans les activités créatives, artistiques et de spectacle (-3,1 %) et, dans une moindre mesure, dans les activités sportives, récréatives et de loisirs (-1,2 %) et les autres services personnels (coiffure, soins de beauté, etc. ; -0,6 %). À l'inverse, il augmente dans l'organisation de jeux de hasard et d'argent (+1,9 %) et la réparation d'ordinateurs et de biens personnels et domestiques (+0,4 %). Le volume des ventes des services aux ménages progresse sur les trois derniers mois (+0,7 %) mais décroît très légèrement sur un an (-0,2 %).

Révisions

L'évolution pour le mois de septembre est révisée de -0,2 point dans l'hébergement et restauration. Sur ce même mois, la variation du volume des ventes est revue de -0,1 point dans le commerce de détail hors automobiles et motocycles et dans les services aux ménages. Elle est inchangée dans le commerce et réparation d'automobiles et motocycles.

• Résultats de l'enquête sur l'activité des grandes surfaces alimentaires en novembre 2014

Le chiffre d'affaires en valeur des grandes surfaces alimentaires se redresse en novembre (+1,1 % après -1,7 %) du fait du net rebond des ventes de produits alimentaires (+1,3 %) et non alimentaires (+1,0 %). Les ventes de carburants reculent de nouveau (-2,1 % après -1,3 %).

Indices mensuels de chiffre d'affaires au sein des grandes surfaces alimentaires


Valeur CVS-CJO, référence 100 en 2010

	Variation en %			
	Nov./Oct.	Oct./Sept.	T/T-1 (1)	T/T-4 (1)
Chiffre d'affaires total	1,1	-1,7	0,6	-1,5
dont				
Vente de produits alimentaires	1,3	-2,5	2,2	-0,2
Vente de produits non alimentaires	1,0	-0,5	-0,7	-2,7
Vente de carburant	-2,1	-1,3	-2,2	-4,5

(1) Trois derniers mois (T) rapportés aux trois mois précédents (T-1) ou aux mêmes mois de l'année précédente (T-4).

Source : Insee - Enquête mensuelle sur les grandes surfaces alimentaires (Emagsa)

Pour en savoir plus :

- Des données complémentaires (séries longues, méthodologie, pages internet associées, etc.) sont sur la page web de cette publication : <http://www.insee.fr/fr/themes/info-rapide.asp?id=94>
- Retrouvez les séries longues dans la BDM : [G1419](#), [G1420](#), [G1422](#), [G1425](#), [G1449](#).
- Contact presse : bureau-de-presse@insee.fr
-  Suivez-nous aussi sur [Twitter @InseeFr](#) (lien : <https://twitter.com/InseeFr>)

Prochaine publication : 30 janvier 2015