

Informations Rapides

28 novembre 2014 - n° 278



■ Volume des ventes dans le commerce de détail et les services personnels – Septembre 2014

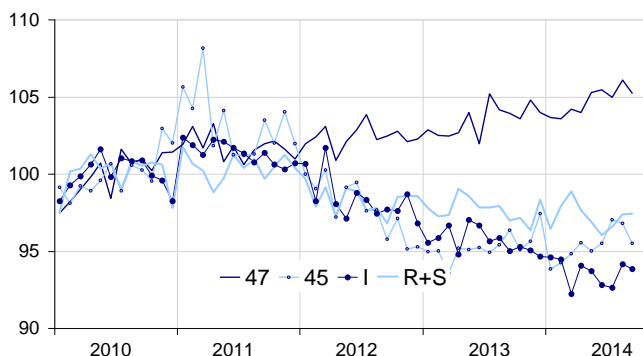
En septembre 2014, le volume des ventes diminue dans le commerce de détail et le commerce et réparation d'automobiles

Les indices commentés dans ce numéro d'Informations Rapides sont corrigés des variations saisonnières et des effets de calendrier (CVS-CJO). Hormis les indices issus de l'enquête Emagsa, ils sont « en volume » (hors taxes) c'est-à-dire calculés en éliminant l'impact des variations de prix. Le commentaire présente les évolutions des sous-secteurs par contribution décroissante. La contribution d'un sous-secteur prend en compte son poids et l'ampleur de son évolution.

En septembre 2014, le volume des ventes diminue par rapport au mois précédent dans le commerce et réparation d'automobiles et de motocycles (-1,3 %) et le commerce de détail hors automobiles et motocycles (-0,8 %). Il se replie légèrement dans l'hébergement et restauration (-0,3 %). Il est stable dans les services aux ménages.

Volume des ventes dans le commerce de détail et les services personnels

Indices en volume CVS-CJO base et référence 100 en 2010



Source : Insee

Recul du commerce de détail hors automobiles et motocycles

En septembre, le volume des ventes du commerce de détail hors automobiles et motocycles diminue (-0,8 %) après un rebond en août (+1,1 %). Selon les premières estimations, il baisserait un peu moins en octobre 2014 (-0,6 %).

Le volume des ventes diminue fortement dans les magasins spécialisés (-2,1 %), que ce soit dans les autres magasins spécialisés (habillement, pharmacie, etc.) (-3,3 %), les autres équipements du foyer (-2,6 %) et les

biens culturels et de loisirs (-1,4 %). La baisse s'observe également dans le hors magasin comme les ventes à distance sur catalogue (-2,6 %). À l'inverse, les ventes continuent d'augmenter dans les magasins non spécialisés (+1,6 %).

Le volume des ventes de l'ensemble du secteur progresse au cours du troisième trimestre (+0,5 %, T/T-1) et sur un an (+1,0 %, T/T-4).

Volume des ventes dans le commerce de détail et les services personnels

Volume CVS-CJO, base et référence 100 en 2010

Nomenclature Naf rév. 2	Poids	Variation en %			
		Sept./Août	Août/ Juil.	T/T-1 (1)	T/T-4 (1)
47 Commerce de détail hors automobiles et motocycles	1000	-0,8	1,1	0,5	1,0
471 Magasins non spécialisés	369	1,6	0,2	0,1	-1,8
472 à 477 Magasins spécialisés	573	-2,1	1,8	0,7	2,6
478 et 479 Hors magasin	58	-2,6	-0,5	0,5	1,2
45 Commerce et réparation d'automobiles et de motocycles	1000	-1,3	-0,2	1,1	0,9
I Hébergement et restauration	1000	-0,3	1,7	0,0	-2,0
R+S Services aux ménages	1000	0,0	0,8	0,3	-0,5
R Arts, spectacles et activités récréatives	449	1,1	0,8	-0,1	-1,3
S Autres activités de services	551	-0,8	0,9	0,6	0,3

(1) Trois derniers mois (T) rapportés aux trois mois précédents (T-1) ou aux mêmes mois de l'année précédente (T-4).

Source : Insee

Évolution du volume des ventes dans le commerce de détail : estimation précoce*

Volume CVS-CJO, base et référence 100 en 2010

	Variation en %	
	Oct. 2014/ Sept. 2014	Oct. 2014/ Oct. 2013
47 Commerce de détail hors automobiles et motocycles	-0,6	1,0

* calculée économétriquement à partir d'un ensemble de sources disponibles moins d'un mois après la fin du mois considéré.

Source : Insee

Baisse du commerce et réparation d'automobiles et de motocycles

En septembre, le volume des ventes du commerce et réparation d'automobiles et de motocycles diminue de nouveau (-1,3 % après -0,2 % en août). Il baisse nettement dans le commerce de véhicules automobiles (-1,9 %) et est quasi stable dans le commerce d'équipements automobiles (-0,1 %).

Le volume des ventes de l'ensemble du secteur progresse sur le trimestre (+1,1 %) et sur un an (+0,9 %).

Évolution du volume des ventes dans le commerce de détail et les services personnels

Volume CVS-CJO, base et référence 100 en 2010

Nomenclature Naf rév. 2	Poids	Sept. 2014	Variation en %		
			Sept./Août	Août/Jul.	T/T-1 (1)
47 Commerce de détail hors automobiles et motocycles	1000	105,2	-0,8	1,1	0,5
471 Magasins non spécialisés	369	100,6	1,6	0,2	0,1
472 à 477 Magasins spécialisés	573	108,5	-2,1	1,8	0,7
472 Alimentaire	49	102,6	-0,4	1,4	0,0
473 Carburants	78	97,6	0,3	1,1	-0,7
474 Éqpts de l'information et de la communication	28	151,5	0,7	1,4	3,2
475 Autres éqpts du foyer	112	100,1	-2,6	2,1	1,3
476 Biens culturels et loisirs	48	100,9	-1,4	1,5	-0,4
477 Autres magasins spécialisés	258	113,3	-3,3	1,9	0,7
478 et 479 Hors magasin	58	102,6	-2,6	-0,5	0,5
45 Commerce et réparation d'automobiles et de motocycles	1000	95,5	-1,3	-0,2	1,1
451 Commerce de véhicules automobiles	671	93,9	-1,9	-0,4	1,5
452 Entretien et réparation de véhicules automobiles	78	91,6	-0,6	0,5	0,7
453 Commerce d'équipements automobiles	227	102,3	-0,1	-0,4	0,7
454 Commerce et réparation de motocycles	24	88,3	-0,6	2,5	-1,7
I Hébergement et restauration	1000	93,9	-0,3	1,7	0,0
55 Hébergement	255	97,8	1,3	1,5	0,7
56 Restauration	745	92,5	-0,9	1,7	-0,2
561 Restaurants...	549	90,9	-1,5	1,7	-0,3
562 Traiteurs...	116	104,1	0,9	2,2	1,0
563 Débits de boissons	80	87,3	-0,1	0,9	-1,3
R+S Services aux ménages	1000	97,5	0,0	0,8	0,3
R Arts, spectacles...	449	97,1	1,1	0,8	-0,1
90 Activités créatives...	115	96,8	1,1	0,3	0,7
91 Bibliothèques, archives, musées...	11	112,1	3,9	-2,2	1,3
92 Organisation de jeux de hasard et d'argent	119	103,7	0,7	-0,2	0,5
93 Activités sportives, récréatives et de loisirs	204	92,7	1,1	1,9	-1,0
S Autres activités de services	551	97,7	-0,8	0,9	0,6
95 Réparation d'ordinateurs...	228	97,5	-0,5	0,7	0,4
96 Autres services personnels	323	97,9	-1,0	1,0	0,7

(1) Trois derniers mois (T) rapportés aux trois mois précédents (T-1).

Source : Insee

Repli dans l'hébergement et restauration

Le volume des ventes dans l'hébergement et restauration se replie légèrement en septembre (-0,3 %) après un net rebond en août (+1,7 %). Il diminue dans les restaurants et services de restauration rapide (-1,5 %) mais progresse dans l'hébergement (+1,3 %) et pour les traiteurs et autres services de restauration (+0,9 %). Il est quasi stable pour les débits de boissons (-0,1 %).

Le volume des ventes de l'ensemble du secteur est stable sur le trimestre et baisse nettement sur un an (-2,0 %).

Stabilité dans les services aux ménages

Le volume des ventes des services aux ménages est stable en septembre après deux mois de hausse. Il recule dans les autres services personnels (coiffure, services funéraires, blanchisserie, entretien corporel, etc.) (-1,0 %) et la réparation d'ordinateurs et de biens personnels et domestiques (-0,5 %) mais augmente dans les activités sportives, récréatives et de loisirs (+1,1 %) et l'organisation de jeux de hasard et d'argent (+0,7 %). Le volume des ventes des services aux ménages croît légèrement sur le trimestre (+0,3 %) mais fléchit sur un an (-0,5 %).

Révisions

L'évolution pour le mois d'août est révisée de +0,2 point dans l'hébergement et restauration et de +0,1 point dans les services aux ménages. Sur ce même mois, elle est inchangée pour les secteurs du commerce.

• Résultats de l'enquête sur l'activité des grandes surfaces alimentaires en octobre

Le chiffre d'affaires en valeur des grandes surfaces alimentaires recule en octobre (-1,9 %), que ce soit pour les produits alimentaires (-2,8 %), les produits non alimentaires (-0,9 %) ou les carburants (-1,4 %).

Indices mensuels de chiffre d'affaires au sein des grandes surfaces alimentaires


Valeur CVS-CJO, référence 100 en 2010

	Variation en %			
	Oct./Sept.	Sept./Août	T/T-1 (1)	T/T-4 (1)
Chiffre d'affaires total	-1,9	0,7	0,5	-1,7
dont				
Vente de produits alimentaires	-2,8	2,4	1,5	-1,2
Vente de produits non alimentaires	-0,9	-2,8	-0,9	-3,0
Vente de carburant	-1,4	0,3	-2,0	-4,9

(1) Trois derniers mois (T) rapportés aux trois mois précédents (T-1) ou aux mêmes mois de l'année précédente (T-4).

Source : Insee - Enquête mensuelle sur les grandes surfaces alimentaires (Emagsa)

Pour en savoir plus :

- Des données complémentaires (séries longues, méthodologie, pages internet associées, etc.) sont sur la page web de cette publication : <http://www.insee.fr/fr/themes/info-rapide.asp?id=94>
- Retrouvez les séries longues dans la BDM : [G1419](#), [G1420](#), [G1422](#), [G1425](#), [G1449](#).
- Contact presse : bureau-de-presse@insee.fr
-  Suivez-nous aussi sur [Twitter](#) @InseeFr (lien : <https://twitter.com/InseeFr>)

Prochaine publication : 23 décembre 2014