

Informations Rapides

7 novembre 2014 - n° 256

Principaux Indicateurs



■ Indice de la production industrielle – septembre 2014

En septembre 2014, la production manufacturière augmente (+0,6 %)

Toutes les données sont corrigées des variations saisonnières et du nombre de jours ouvrables (CVS-CJO).

N. B. : dans le commentaire, les évolutions par sous-branche sont présentées par ordre décroissant de leur contribution à l'évolution globale de l'indice de la production industrielle. La contribution d'une sous-branche prend en compte son poids et l'ampleur de son évolution.

Au mois de septembre 2014, la **production de l'industrie manufacturière** en volume augmente (+0,6 %) après un recul en août (−0,5 %). La production de **l'ensemble de l'industrie** est stable après −0,2 % en août.

La production manufacturière progresse légèrement au troisième trimestre par rapport au deuxième trimestre (+0,2 %)

Au cours du troisième trimestre, la production progresse légèrement dans l'industrie manufacturière (+0,2 %) et de façon un peu plus soutenue dans l'ensemble de l'industrie (+0,5 %).

Sur cette période, la production augmente dans les **industries extractives, énergie, eau** (+2,3 %), dans les **équipements électriques, électroniques, informatiques, machines** (+1,7 %), dans les **matériels de transport** (+1,0 %) et plus fortement dans la **cokéfaction et raffinage** (+4,1 %). À l'inverse, elle baisse dans les **autres produits industriels** (−0,4 %) et dans les **industries agricoles et alimentaires** (−0,5 %).

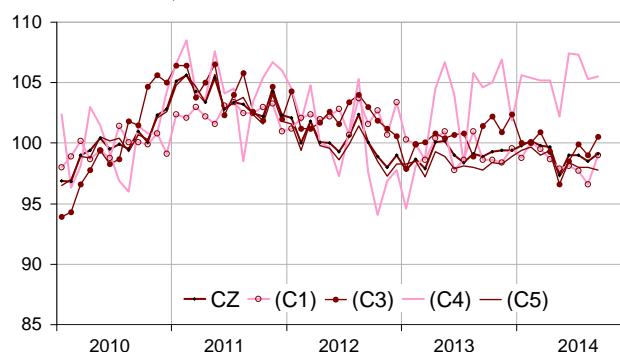
Quasi-stabilité sur un an (+0,1 %)

La production manufacturière du troisième trimestre 2014 est quasi stable par rapport au troisième trimestre de l'année 2013 (+0,1 %), comme celle de l'ensemble de l'industrie (−0,1 %).

Sur cette période, la **fabrication de matériels de transport augmente** (+3,0 %). La production baisse dans les **industries agricoles et alimentaires** (−1,6 %), les **industries extractives, énergie, eau** (−0,8 %) et dans les **équipements électriques, électroniques, informatiques, machines** (−0,6 %). Elle est stable dans la **cokéfaction et raffinage** et dans la **fabrication d'autres produits industriels**.

Indices mensuels de la production industrielle

Données CVS-CJO, base et référence 100 en 2010



Légende : CZ : industrie manufacturière - (C1) : IAA - (C3) : équipements électriques, électroniques, informatiques ; machines - (C4) : matériels de transport - (C5) : autres industries
Sources : Insee, SSP, SOeS

Évolution de la production industrielle

En %, CVS-CJO, base et référence 100 en 2010

NA : A10, (A17)	Pond. *	Sept. / Août	Août / Juil.	T/T-1 (1)	T/T-4 (2)
BE : INDUSTRIE	10000	0,0	−0,2	0,5	−0,1
CZ : INDUSTRIE MANUFACTURIÈRE	8129	0,6	−0,5	0,2	0,1
(C1) Industries agricoles et alimentaires	1005	2,5	−1,1	−0,5	−1,6
(C2) Cokéfaction et raffinage	145	5,8	5,1	4,1	0,0
(C3) Fab. d'éqpts électriq., électroniq., informatiques ; machines	1281	1,5	−0,9	1,7	−0,6
(C4) Fabrication de matériels de transport	901	0,2	−1,9	1,0	3,0
(C5) Fab. d'autres produits industriels	4797	−0,2	0,0	−0,4	0,0
(DE) : Industries extractives, énergie, eau	1871	−2,2	0,5	2,3	−0,8
FZ : Construction	6208	−2,3	1,2	−0,3	−1,7

*Pondération (10 000 = B...E)

(1) Trois derniers mois rapportés aux trois mois précédents

(2) Trois derniers mois rapportés à la même période de l'année précédente

Sources : Insee, SSP, SOeS

En septembre 2014, la production augmente nettement dans les industries agricoles et alimentaires (+2,5 %)...

La production rebondit dans les *industries agricoles et alimentaires* (+2,5 % après -1,1%), notamment dans la production de produits laitiers et de boissons.

...dans les équipements électriques, électroniques, informatiques, machines (+1,5 %)...

La production augmente dans les *machines et équipements n.c.a.* (+2,3 %), ainsi que dans les *produits informatiques, électroniques et optiques* (+2,0 %).

...ainsi que dans la cokéfaction et raffinage (+5,8 %).

La production augmente fortement pour le troisième mois consécutif dans la *cokéfaction et le raffinage* (+5,8 %, après +5,1 % en août et +3,0 % en juillet).

Elle se redresse modérément dans la fabrication de matériels de transport (+0,2 %)

La production augmente fortement dans les *autres matériels de transport* (+4,2 %) mais diminue nettement dans l'*automobile* (-4,2 %).

En revanche elle diminue nettement dans les industries extractives, énergie, eau (-2,2 %)...

La production diminue nettement dans l'*électricité, gaz, vapeur et air conditionné* (-2,0 %).

...et, légèrement, dans la fabrication d'autres produits industriels (-0,2 %).

La production diminue dans la *métallurgie et produits métalliques* (-1,9 %), dans le *caoutchouc, plastique et minéraux non métalliques* (-1,6 %). En revanche, elle augmente fortement dans les *autres industries manufacturières y c. réparation et installation* (+2,7 %).

• **Comparaison France-Zone euro**

Dans la zone euro, la production industrielle des trois mois précédents a diminué (-0,6 %).

La production industrielle en zone euro a diminué au cours des trois mois précédents (juin, juillet, août) par rapport aux trois mois antérieurs en données corrigées des variations saisonnières (-0,6 %, source : Eurostat). Sur la même période, la production a baissé en Allemagne (-0,9 %), en Espagne (-0,9 %) et en Italie (-0,3 %). En revanche, la production a augmenté en France (+0,5 %).

• **L'évolution de l'indice manufacturier du mois d'août 2014 est révisée de -0,3 point**

L'évolution de l'indice manufacturier du mois d'août 2014 est révisée de -0,3 point. Initialement calculée à -0,2 %, elle s'établit à -0,5 %. La révision est essentiellement liée à la révision des séries brutes (-0,26 point).

Évolution de la production industrielle

Données CVS-CJO, base et référence 100 en 2010

NA : A10, (A17), [A38 ou A64]	Pond. *	Sept. 2014	Sept. / Août	Août / Juil.	T/T-1 (3)
BE : INDUSTRIE	10000	98,3	0,0	-0,2	0,5
CZ : INDUSTRIE MANUFACTURIÈRE	8129	99,1	0,6	-0,5	0,2
(C1) Industries agricoles et alimentaires	1005	99,0	2,5	-1,1	-0,5
(C2) Cokéfaction et raffinage	145	87,6	5,8	5,1	4,1
(C3) Fab. d'éqpts électriq., électroniq., informatiques ; machines	1281	100,5	1,5	-0,9	1,7
[CI] Produits informatiques, électroniques et optiques	345	103,9	2,0	-2,7	1,5
[CJ] Équipements électriques	357	89,3	-0,3	-2,2	-0,8
[CK] Machines et équipements n.c.a. (1)	579	105,4	2,3	0,8	3,2
(C4) Fabrication de matériels de transport	901	105,5	0,2	-1,9	1,0
[CL1] Automobile	477	92,2	-4,2	7,0	1,7
[CL2] Autres matériels de transport	424	120,5	4,2	-8,8	0,5
(C5) Fab. d'autres produits industriels	4797	97,8	-0,2	0,0	-0,4
[CB] Textile, habillement, cuir et chaussure	179	98,7	2,5	-3,0	-3,2
[CC] Bois, papier et imprimerie	449	88,4	-0,5	-1,9	0,1
[CE] Chimie	529	110,2	-0,8	-1,3	1,8
[CF] Pharmacie	396	96,0	1,2	0,7	-0,4
[CG] Caoutchouc, plastiq. et minér. non mét.	832	94,2	-1,6	0,9	-0,5
[CH] Métallurgie et produits métalliques	1452	94,5	-1,9	1,2	-0,8
[CM] Autres industries manufacturières y c. réparation et installation	960	104,1	2,7	-0,5	-0,7
(DE) : Industries extractives, énergie, eau	1871	95,1	-2,2	0,5	2,3
[BZ] Industries extractives	102	90,8	-3,5	3,9	-0,5
[DZ] Électricité, gaz, vapeur et air conditionné	1548	94,0	-2,0	0,3	3,8
[EZ] Eau, assainissement	221	104,9	-2,5	0,6	-5,8
FZ : Construction	6208	93,2	-2,3	1,2	-0,3
MIGs (2)					
Biens d'investissement	2775	103,2	1,2	-1,1	0,8
Biens intermédiaires	3242	95,4	-1,6	0,6	0,0
Biens de conso. durables	211	98,7	1,2	2,3	-0,8
Biens de conso. non durables	1838	100,0	2,5	-1,6	-0,5
Énergie	1934	94,4	-1,6	0,6	2,4

*Pondération (10 000 = B...E) (1) n.c.a. : non classés ailleurs

(2) Main industrial groupings : définition dans le règlement CE 656/2007 de juin 2007

(3) Trois derniers mois rapportés aux trois mois précédents

Sources : Insee, SSP, SOeS

Révisions des variations


(en point de %)

	Août / Juil.	Juil. / Juin	Juin / Mai	T2 2014 / T1 2014	2013 / 2012
Industrie (BE)	-0,20	0,00	0,00	0,07	-0,01
Série brute	-0,17	0,00	0,11	0,00	-0,01
Coeff. CVS-CJO	-0,03	0,00	-0,11	0,07	0,00
Ind. manif. (CZ)	-0,30	0,10	0,00	0,00	0,01
Série brute	-0,26	0,09	-0,12	0,03	0,00
Coeff. CVS-CJO	-0,04	0,01	0,12	-0,03	0,01

Note de lecture : dans l'industrie manufacturière, l'évolution CVS-CJO entre juillet 2014 et août 2014 est révisée de -0,30 avant arrondi, -0,26 point lié à la révision des données brutes et -0,04 point lié à l'actualisation des coefficients CVS-CJO.

Sources : Insee, SSP, SOeS

Pour en savoir plus :

- Des données complémentaires (séries longues, méthodologie, pages internet associées, etc.) sont disponibles sur la page web de cet indicateur : <http://www.insee.fr/fr/themes/info-rapide.asp?id=10>
- Retrouvez les séries longues dans la BDM : [G1397](#), [G1398](#), [G1400](#), [G1401](#), [G1411](#).
- Contact presse : bureau-de-presse@insee.fr
-  Suivez-nous aussi sur [Twitter @InseeFr](https://twitter.com/InseeFr) : <https://twitter.com/InseeFr>

Prochaine publication : le 10 décembre 2014 à 8h45