

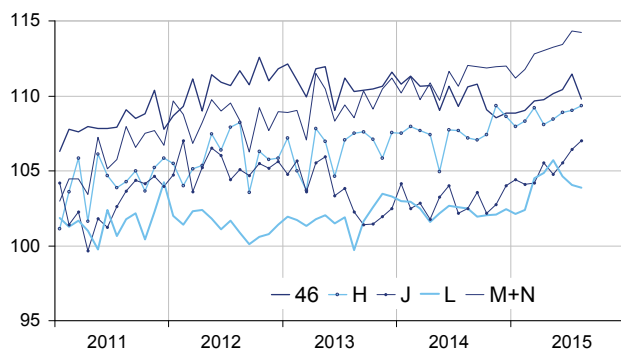
■ Chiffre d'affaires dans le commerce de gros et divers services aux entreprises - Août 2015 En août 2015, le chiffre d'affaires se replie dans le commerce de gros et continue d'augmenter dans l'information et communication

Tous les indices commentés dans ce numéro d'Informations Rapides sont des indices « en valeur » (hors taxes) et corrigés des variations saisonnières et des effets de calendrier (CVS-CJO). Le commentaire présente les évolutions des sous-secteurs par contribution décroissante. La contribution d'un sous-secteur prend en compte son poids et l'ampleur de son évolution.

En août 2015, le chiffre d'affaires se replie nettement dans le commerce de gros hors automobiles et motocycles (-1,5 %). Il augmente dans l'information et communication (+0,5 %) et le transport et entreposage (+0,3 %). Il est quasi stable dans le soutien aux entreprises (-0,1 %) et en léger repli dans les activités immobilières (-0,2 %).

Chiffre d'affaires dans le commerce de gros et les divers services aux entreprises

Valeur CVS-CJO, base et référence 100 en 2010



Source : Insee

Net repli dans le commerce de gros hors automobiles et motocycles

En août, le chiffre d'affaires du commerce de gros hors automobiles et motocycles recule nettement (-1,5 %) après une hausse au mois de juillet (+0,9 %). La baisse est particulièrement forte pour les grossistes en biens domestiques (-2,7 %) et en équipements de l'information et de la communication (-5,1 %) ainsi que pour les intermédiaires (-2,3 %). À l'inverse, le chiffre d'affaires des grossistes en autres équipements industriels progresse (+1,0 %).

Le chiffre d'affaires du commerce de gros augmente

sur les trois derniers mois (+0,6 %, T/T-1) de même que sur un an (+0,4 %, T/T-4).

Légère hausse dans le transport et entreposage

En août, le chiffre d'affaires du transport et entreposage augmente légèrement (+0,3 %) après une quasi-stabilité en juillet (+0,1 %). Il se redresse nettement dans les activités de poste et de courrier (+2,5 % après -2,4 %) et augmente légèrement dans l'entreposage et services auxiliaires de transport (+0,4 %) et les transports aériens (+0,2 %). Il est quasiment stable dans les transports terrestres et transport par conduites (-0,1 %) et les transports par eau (-0,1 %).

Le chiffre d'affaires du transport et entreposage augmente sur les trois derniers mois (+0,5 %) et sur un an (+1,4 %).

Baisse modérée dans les activités immobilières

En août, le chiffre d'affaires des activités immobilières recule de nouveau mais de manière moins prononcée que le mois précédent (-0,2 % après -0,5 % en juillet). Il se contracte également sur les trois derniers mois (-0,8 %). Toutefois, il progresse sur un an (+1,6 %).

Évolution du chiffre d'affaires dans le commerce de gros et divers services aux entreprises

Valeur CVS-CJO, base et référence 100 en 2010

Nomenclature Naf rev. 2	Poids	Variation en %			
		Août/ Juil.	Juil./ Juin	T/T-1 (1)	T/T-4 (1)
46 Commerce de gros hors automobiles et motocycles	1000	-1,5	0,9	0,6	0,4
H Transport et entreposage	1000	0,3	0,1	0,5	1,4
J Information et communication	1000	0,5	0,8	1,4	3,3
L Activités immobilières	1000	-0,2	-0,5	-0,8	1,6
M+N Soutien aux entreprises	1000	-0,1	0,8	0,9	2,3
<i>M Activités spécialisées, scientifiques et techniques</i>	579	-0,5	0,7	1,0	3,4
<i>N Activités de services administratifs et de soutien</i>	421	0,6	0,9	0,6	0,8

(1) Trois derniers mois (T) rapportés aux trois mois précédents (T-1) ou aux mêmes mois de l'année précédente (T-4).

Source : Insee

Troisième mois consécutif de hausse dans l'information et la communication

Le chiffre d'affaires du secteur de l'information et la communication s'accroît de nouveau en août (+0,5 % après +0,8 % en juillet et +0,7 % en juin). Il augmente notamment dans les télécommunications (+1,0 %) et l'édition (+1,1 %). En revanche, le chiffre d'affaires recule dans les services d'information (-0,8 %) et la programmation et diffusion (-0,5 %).

Le chiffre d'affaires du secteur de l'information et communication est en hausse sur les trois derniers mois (+1,4 %) et sur un an (+3,3 %).

Quasi-stabilité dans le soutien aux entreprises

En août, le chiffre d'affaires du secteur du soutien aux entreprises est quasiment stable (-0,1 %) après six mois consécutifs de hausse (+0,5 % en moyenne par mois depuis février). Il se replie dans les activités spécialisées, scientifiques et technique (-0,5 %), notamment dans les activités des sièges sociaux et conseil de gestion (-0,9 %), la publicité (-1,6 %) et la recherche-développement scientifique (-2,4 %). À l'inverse, le chiffre d'affaires continue de progresser dans les activités de services administratifs et de soutien (+0,6 %). Il est porté principalement par les activités liées à l'emploi (+2,4 %) et les activités administratives et autres soutiens (+1,3 %), tandis que le chiffre d'affaires des services relatifs aux bâtiments et aménagement paysager se replie nettement (-2,9 % après +2,0 %).

Le chiffre d'affaires dans les services de soutien aux entreprises progresse sur les trois derniers mois (+0,9 %) et sur un an (+2,3 %).

• Révisions

L'évolution pour le mois de juillet est révisée de +0,4 point dans le secteur de l'information et communication et de +0,2 point dans le transport et entreposage. Sur ce même mois, la variation du chiffre d'affaires est rehaussée de 0,1 point dans le soutien aux entreprises et abaissée de 0,1 point dans le commerce de gros hors automobiles et motocycles ainsi que dans les activités immobilières.


Évolution du chiffre d'affaires dans le commerce de gros et divers services aux entreprises

Valeur CVS-CJO, base et référence 100 en 2010

Nomenclature NAF rév. 2	Poids	Août 2015	Variation en %		
			Août/ Juil.	Juil./ Juin	T/T-1 (1)
46 Commerce de gros hors automobiles et motocycles	1000	109,8	-1,5	0,9	0,6
461 Intermédiaires	152	116,4	-2,3	1,0	0,6
462 Produits agricoles...	54	123,7	-1,4	5,6	1,8
463 Produits alimentaires...	170	113,9	-0,6	0,9	1,5
464 Biens domestiques	207	106,9	-2,7	1,2	0,3
465 Équipements de l'information et de la communication	61	100,8	-5,1	4,2	0,9
466 Autres équipements industriels	125	115,0	1,0	0,6	1,2
467 Autres commerces de gros spécialisés	197	98,9	-0,9	-1,8	-1,0
469 Commerce de gros non spécialisé	34	115,4	-0,4	0,6	2,8
H Transport et entreposage	1000	109,3	0,3	0,1	0,5
49 Transports terrestres et transport par conduites	407	109,2	-0,1	-0,2	0,5
50 Transports par eau	73	117,6	-0,1	-3,9	-0,6
51 Transports aériens	91	108,0	0,2	1,6	-1,4
52 Entreposage et services auxiliaires de transport	360	109,8	0,4	1,6	0,5
53 Activités de poste et de courrier	69	100,9	2,5	-2,4	4,3
J Information et communication	1000	107,0	0,5	0,8	1,4
58 Édition	158	107,9	1,1	1,7	0,6
59 Production de films...	76	107,5	0,4	2,5	1,5
60 Programmation et diffusion	61	107,3	-0,5	2,1	4,1
61 Télécommunications	396	97,9	1,0	0,5	1,8
62 Autres services informatiques	251	119,4	0,1	0,2	0,7
63 Services d'information	58	112,2	-0,8	0,7	1,8
L Activités immobilières	1000	103,9	-0,2	-0,5	-0,8
681 Activités des marchands de biens immobiliers	96	82,3	4,2	-5,2	-2,1
682 Location et exploitation de biens immobiliers propres ou loués	691	107,4	-0,3	-0,2	-0,8
683 Activités immobilières pour compte de tiers	213	102,2	-1,4	-0,1	-0,4
M+N Soutien aux entreprises	1000	114,2	-0,1	0,8	0,9
M Activités spécialisées, scientifiques et techniques	579	114,7	-0,5	0,7	1,0
69 Activités juridiques et comptables	90	109,2	0,8	-0,5	-0,4
70 Activités des sièges sociaux...	219	121,3	-0,9	1,3	0,4
71 Architecture et ingénierie	151	115,7	-0,1	1,6	3,4
72 Recherche-développement scientifique	26	104,4	-2,4	0,3	0,0
73 Publicité et études de marché	68	101,2	-1,6	-1,6	0,1
74 Autres activités spécialisées, scientifiques et techniques	19	117,7	0,9	0,6	1,4
75 Activités vétérinaires	6	116,2	-1,7	-0,6	0,2
N Activités de services administratifs et de soutien	421	113,6	0,6	0,9	0,6
77 Location et location-bail	98	111,1	0,0	-0,7	0,0
78 Activités liées à l'emploi	80	115,3	2,4	1,6	2,4
79 Activités des agences de voyages, voyagistes...	42	105,8	0,7	1,5	0,7
80 Enquêtes et sécurité	21	114,6	-0,9	-0,8	0,3
81 Services relatifs aux bâtiments et aménagement paysager	50	110,1	-2,9	2,0	0,6
82 Activités administratives et autres soutiens	131	118,2	1,3	1,2	0,2

(1) Trois derniers mois rapportés aux trois mois précédents
Source : Insee

Pour en savoir plus :

- Des données complémentaires (séries longues, méthodologie, pages internet associées, etc.) sont disponibles sur la page web de cette publication : <http://www.insee.fr/fr/themes/info-rapide.asp?id=95>
- Retrouvez les séries longues dans la BDM : [G1418](#), [G1421](#), [G1423](#), [G1424](#), [G1426](#).
- Contact presse : bureau-de-presse@insee.fr
-  Suivez-nous aussi sur [Twitter @InseeFr](https://twitter.com/InseeFr) (lien : <https://twitter.com/InseeFr>)

Prochaine publication : 27 novembre 2015