

Informations Rapides

30 septembre 2015 - n° 244



■ Chiffre d'affaires dans le commerce de gros et divers services aux entreprises - Juillet 2015

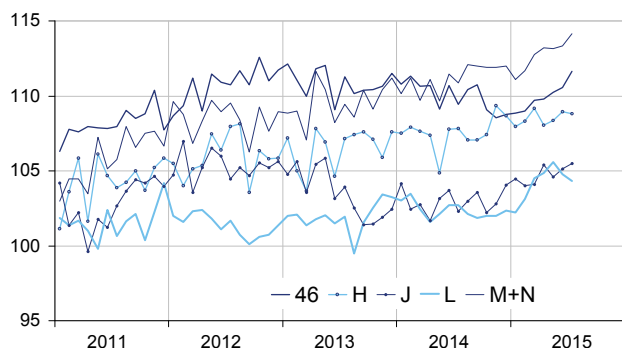
En juillet 2015, le chiffre d'affaires progresse dans le commerce de gros et le soutien aux entreprises

Tous les indices commentés dans ce numéro d'Informations Rapides sont des indices « en valeur » (hors taxes) et corrigés des variations saisonnières et des effets de calendrier (CVS-CJO). Le commentaire présente les évolutions des sous-secteurs par contribution décroissante. La contribution d'un sous-secteur prend en compte son poids et l'ampleur de son évolution.

En juillet 2015, le chiffre d'affaires augmente nettement dans le commerce de gros hors automobiles et motocycles (+1,0 %). Il progresse aussi, quoique dans une moindre mesure, dans le soutien aux entreprises (+0,7 %) et l'information et communication (+0,4 %). En revanche, il baisse dans les activités immobilières (-0,4 %). Il est quasi stable dans le transport et entreposage (-0,1 %).

Chiffre d'affaires dans le commerce de gros et les divers services aux entreprises

Valeur CVS-CJO base et référence 100 en 2010



Source : Insee

Accélération dans le commerce de gros hors automobiles et motocycles

En juillet, le chiffre d'affaires du commerce de gros hors automobiles et motocycles augmente de nouveau (+1,0 %), de manière plus prononcée qu'en juin (+0,3 %). La hausse est particulièrement forte pour les grossistes en produits agricoles bruts et animaux vivants (+6,3 %) et en équipements de l'information et de la communication (+4,5 %). Elle est plus modérée pour les grossistes en biens domestiques (+1,2 %), en produits alimentaires, boissons et tabac (+1,0 %) ainsi

que pour les intermédiaires (+1,0 %). En revanche, le chiffre d'affaires des autres commerces de gros spécialisés se replie (-1,7 %).

Le chiffre d'affaires du commerce de gros progresse sur les trois derniers mois (+1,2 %, T/T-1) de même que sur un an (+1,0 %, T/T-4).

Quasi-stabilité dans le transport et entreposage

En juillet, le chiffre d'affaires du transport et entreposage est quasiment stable (-0,1 %) après deux mois de hausse. Il augmente dans l'entreposage et services auxiliaires de transport (+1,0 %) et les transports aériens (+1,8 %). En revanche, il baisse nettement dans les transports par eau (-3,6 %) et les activités de poste et de courrier (-3,8 %). Il se replie légèrement dans les transports terrestres et transport par conduites (-0,3 %).

Le chiffre d'affaires du transport et entreposage augmente légèrement sur les trois derniers mois (+0,2 %) et plus nettement sur un an (+1,8 %).

Nouveau recul dans les activités immobilières

En juillet, le chiffre d'affaires des activités immobilières recule de nouveau (-0,4 % après -0,8 % en juin). En revanche, il augmente sur les trois derniers mois (+0,7 %) et sur un an (+2,3 %).

Évolution du chiffre d'affaires dans le commerce de gros et divers services aux entreprises

Valeur CVS-CJO, base et référence 100 en 2010

Nomenclature Naf rev. 2	Poids	Variation en %			
		Juil./J uin	Juin/ Mai	T/T-1 (1)	T/T-4 (1)
46 Commerce de gros hors automobiles et motocycles	1000	1,0	0,3	1,2	1,0
H Transport et entreposage	1000	-0,1	0,6	0,2	1,8
J Information et communication	1000	0,4	0,5	0,6	2,0
L Activités immobilières	1000	-0,4	-0,8	0,7	2,3
M+N Soutien aux entreprises	1000	0,7	0,1	0,9	2,6
<i>M Activités spécialisées, scientifiques et techniques</i>	579	0,5	0,3	1,4	3,5
<i>N Activités de services administratifs et de soutien</i>	421	1,1	-0,1	0,2	1,3

(1) Trois derniers mois (T) rapportés aux trois mois précédents (T-1) ou aux mêmes mois de l'année précédente (T-4).

Source : Insee

Nouvelle hausse dans l'information et la communication

Le chiffre d'affaires du secteur de l'information et la communication s'accroît de nouveau en juillet (+0,4 % après +0,5 % en juin). Il augmente significativement dans la production de films et de programmes de télévision, enregistrement sonore et édition musicale (+2,6 %), l'édition (+1,2 %), la programmation et diffusion (+1,7 %) et les services d'information (+1,0 %). Il progresse légèrement dans les autres services informatiques (+0,2 %). En revanche, le chiffre d'affaires recule dans les télécommunications (-0,6 %).

Le chiffre d'affaires du secteur de l'information et communication est en hausse sur les trois derniers mois (+0,6 %) et sur un an (+2,0 %).

Hausse dans le soutien aux entreprises

En juillet, le chiffre d'affaires du secteur du soutien aux entreprises augmente de nouveau (+0,7 % après +0,1 % en juin). Il se redresse nettement dans les activités de services administratifs et de soutien (+1,1 %, après -0,1 %), notamment dans les activités administratives et autres soutiens (+1,2 %), les activités liées à l'emploi (+1,7 %) et les activités des agences de voyages, voyagistes (+3,1 %). Le chiffre d'affaires progresse modérément dans les activités spécialisées, scientifiques et techniques (+0,5 %) : principalement dans les activités des sièges sociaux et conseil de gestion (+0,9 %) et l'architecture et ingénierie (+1,2 %) ; alors qu'il se replie dans la recherche-développement scientifique (-1,9 %) et la publicité et études de marché (-0,7 %).

Le chiffre d'affaires dans les services de soutien aux entreprises progresse sur les trois derniers mois (+0,9 %) et sur un an (+2,6 %).

• Révisions

L'évolution pour le mois de juin est révisée de +0,3 point dans le transport et entreposage et de -0,3 point dans les activités immobilières. Sur ce même mois, la variation du chiffre d'affaires est abaissée de 0,1 point dans le commerce de gros hors automobiles et motocycles et l'information et communication. Elle est inchangée dans le soutien aux entreprises.


Évolution du chiffre d'affaires dans le commerce de gros et divers services aux entreprises

Valeur CVS-CJO, base et référence 100 en 2010

Nomenclature NAF rév. 2	Poids	Juil. 2015	Variation en %		
			Juil./ Juin	Juin/ Mai	T/T-1 (1)
46 Commerce de gros hors automobiles et motocycles	1000	111,7	1,0	0,3	1,2
461 Intermédiaires	152	119,8	1,0	1,0	1,1
462 Produits agricoles...	54	126,5	6,3	0,7	-0,2
463 Produits alimentaires...	170	114,6	1,0	1,2	1,3
464 Biens domestiques	207	110,1	1,2	-0,2	1,3
465 Équipements de l'information et de la communication	61	106,6	4,5	-3,4	4,5
466 Autres équipements industriels	125	113,5	0,5	0,1	1,0
467 Autres commerces de gros spécialisés	197	100,1	-1,7	0,0	0,6
469 Commerce de gros non spécialisé	34	115,7	0,6	2,3	2,3
H Transport et entreposage	1000	108,8	-0,1	0,6	0,2
49 Transports terrestres et transport par conduites	407	109,3	-0,3	1,3	0,0
50 Transports par eau	73	118,6	-3,6	-0,9	3,0
51 Transports aériens	91	108,0	1,8	-3,2	0,0
52 Entreposage et services auxiliaires de transport	360	108,5	1,0	-0,3	-0,4
53 Activités de poste et de courrier	69	98,3	-3,8	8,2	1,8
J Information et communication	1000	105,5	0,4	0,5	0,6
58 Édition	158	105,8	1,2	-2,5	1,4
59 Production de films...	76	106,9	2,6	1,1	-0,2
60 Programmation et diffusion	61	107,2	1,7	3,2	1,8
61 Télécommunications	396	95,1	-0,6	1,5	0,0
62 Autres services informatiques	251	119,0	0,2	0,4	0,1
63 Services d'information	58	113,3	1,0	0,1	3,0
L Activités immobilières	1000	104,3	-0,4	-0,8	0,7
681 Activités des marchands de biens immobiliers	96	79,7	-4,1	2,3	-3,1
682 Location et exploitation de biens immobiliers propres ou loués	691	107,8	-0,2	-1,2	0,9
683 Activités immobilières pour compte de tiers	213	104,1	0,1	-0,5	1,5
M+N Soutien aux entreprises	1000	114,1	0,7	0,1	0,9
M Activités spécialisées, scientifiques et techniques	579	115,0	0,5	0,3	1,4
69 Activités juridiques et comptables	90	108,9	-0,1	0,9	-0,1
70 Activités des sièges sociaux...	219	121,8	0,9	-0,8	1,3
71 Architecture et ingénierie	151	114,8	1,2	0,6	3,1
72 Recherche-développement scientifique	26	106,3	-1,9	2,5	1,1
73 Publicité et études de marché	68	103,6	-0,7	2,2	0,4
74 Autres activités spécialisées, scientifiques et techniques	19	116,8	0,6	0,6	1,3
75 Activités vétérinaires	6	119,0	-0,4	1,3	1,1
N Activités de services administratifs et de soutien	421	113,0	1,1	-0,1	0,2
77 Location et location-bail	98	111,3	-0,6	0,5	0,0
78 Activités liées à l'emploi	80	112,1	1,7	0,0	1,0
79 Activités des agences de voyages, voyagistes...	42	107,5	3,1	-1,0	1,0
80 Enquêtes et sécurité	21	115,6	-1,1	2,4	0,1
81 Services relatifs aux bâtiments et aménagement paysager	50	113,9	2,3	1,8	0,0
82 Activités administratives et autres soutiens	131	116,0	1,2	-1,4	-0,4

(1) Trois derniers mois rapportés aux trois mois précédents
Source : Insee

Pour en savoir plus :

- Des données complémentaires (séries longues, méthodologie, pages internet associées, etc.) sont disponibles sur la page web de cette publication : <http://www.insee.fr/fr/themes/info-rapide.asp?id=95>
- Retrouvez les séries longues dans la BDM : [G1418](#), [G1421](#), [G1423](#), [G1424](#), [G1426](#).
- Contact presse : bureau-de-presse@insee.fr
-  Suivez-nous aussi sur [Twitter @InseeFr](https://twitter.com/InseeFr) (lien : <https://twitter.com/InseeFr>)

Prochaine publication : 30 octobre 2015