

# Informations Rapides

30 janvier 2015 - n° 26



## ■ Volume des ventes dans le commerce de détail et les services personnels – Novembre 2014

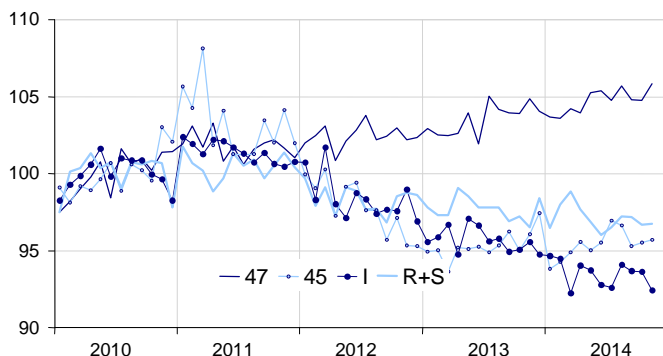
### En novembre 2014, le volume des ventes progresse dans le commerce de détail mais diminue dans l'hébergement et restauration

Les indices commentés dans ce numéro d'Informations Rapides sont corrigés des variations saisonnières et des effets de calendrier (CVS-CJO). Hormis les indices issus de l'enquête Emagsa, ils sont « en volume » (hors taxes) c'est-à-dire calculés en éliminant l'impact des variations de prix. Le commentaire présente les évolutions des sous-secteurs par contribution décroissante. La contribution d'un sous-secteur prend en compte son poids et l'ampleur de son évolution.

En novembre 2014, le volume des ventes croît par rapport au mois précédent dans le commerce de détail hors automobiles et motocycles (+1,0 %) et dans le commerce et réparation d'automobiles et de motocycles (+0,2 %). Il est quasi stable dans les services aux ménages (+0,1 %). À l'inverse, il recule dans l'hébergement et restauration (-1,3 %).

#### Volume des ventes dans le commerce de détail et les services personnels

Indices en volume CVS-CJO base et référence 100 en 2010



Source : Insee

#### Hausse du commerce de détail hors automobiles et motocycles

En novembre, le volume des ventes du commerce de détail hors automobiles et motocycles progresse (+1,0 %) après une stabilité en octobre. Selon les premières estimations, il croîtrait de 0,5 % en décembre 2014.

Le volume des ventes progresse dans les magasins non spécialisés (+0,5 %) et plus encore dans les magasins spécialisés (+1,2 %), particulièrement dans les autres magasins spécialisés (habillement, chaussures, etc.) (+1,5 %), les autres équipements du foyer (+1,3 %), les carburants (+1,4 %) et les biens culturels et de loisirs (+1,2 %).

Le volume des ventes du commerce de détail hors automobiles et motocycles se replie légèrement sur les trois derniers mois (-0,2 %, T/T-1) mais augmente sur un an (+0,9 %, T/T-4).

#### Volume des ventes dans le commerce de détail et les services personnels

Volume CVS-CJO, base et référence 100 en 2010

Nomenclature Naf rév. 2	Poids	Variation en %			
		Nov./ Oct.	Oct./ Sept.	T/T-1 (1)	T/T-4 (1)
<b>47 Commerce de détail hors automobiles et motocycles</b>	<b>1000</b>	<b>1,0</b>	<b>0,0</b>	<b>-0,2</b>	<b>0,9</b>
471 Magasins non spécialisés	369	0,5	-1,7	0,0	-1,4
472 à 477 Magasins spécialisés	573	1,2	0,9	-0,1	2,4
478 et 479 Hors magasin	58	2,2	0,6	-2,0	-0,4
<b>45 Commerce et réparation d'automobiles et de motocycles</b>	<b>1000</b>	<b>0,2</b>	<b>0,2</b>	<b>-0,9</b>	<b>-0,3</b>
<b>I Hébergement et restauration</b>	<b>1000</b>	<b>-1,3</b>	<b>0,0</b>	<b>0,1</b>	<b>-2,1</b>
<b>R+S Services aux ménages</b>	<b>1000</b>	<b>0,1</b>	<b>-0,5</b>	<b>0,3</b>	<b>0,0</b>
R Arts, spectacles et activités récréatives	449	-0,3	-0,9	0,6	-0,6
S Autres activités de services	551	0,3	-0,2	0,1	0,5

(1) Trois derniers mois (T) rapportés aux trois mois précédents (T-1) ou aux mêmes mois de l'année précédente (T-4).

Source : Insee

#### Évolution du volume des ventes dans le commerce de détail : estimation précoce\*

Volume CVS-CJO, base et référence 100 en 2010

	Variation en %	
	Déc. 2014/ Nov. 2014	Déc. 2014/ Déc. 2013
<b>47 Commerce de détail hors automobiles et motocycles</b>	<b>0,5</b>	<b>2,2</b>

\* calculée économétriquement à partir d'un ensemble de sources disponibles moins d'un mois après la fin du mois considéré.

Source : Insee

## Légère hausse du commerce et réparation d'automobiles et de motocycles

En novembre, le volume des ventes du *commerce et réparation d'automobiles et de motocycles* croît de nouveau légèrement (+0,2 %, comme en octobre), tiré par une augmentation assez forte dans le *commerce de véhicules automobiles* (+1,3 %). Les autres secteurs sont en recul et plus particulièrement celui du *commerce d'équipements automobiles* (-2,1 %).

Le volume des ventes de l'ensemble du secteur baisse sur les trois derniers mois (-0,9 %) et plus légèrement sur un an (-0,3 %).

### Évolution du volume des ventes dans le commerce de détail et les services personnels

Volume CVS-CJO, base et référence 100 en 2010

Nomenclature Naf rév. 2	Poids	Nov. 2014	Variation en %		
			Nov./ Oct.	Oct./ Sept.	T/T-1 (1)
<b>47 Commerce de détail hors automobiles et motocycles</b>	<b>1000</b>	<b>105,8</b>	<b>1,0</b>	<b>0,0</b>	<b>-0,2</b>
471 Magasins non spécialisés	369	98,7	0,5	-1,7	0,0
472 à 477 Magasins spécialisés	573	110,5	1,2	0,9	-0,1
472 Alimentaire	49	102,9	0,3	-0,1	0,5
473 Carburants	78	97,1	1,4	-0,4	-0,2
474 Éqpts de l'information et de la communication	28	157,0	-0,1	2,2	5,7
475 Autres éqpts du foyer	112	101,1	1,3	0,0	-0,8
476 Biens culturels et loisirs	48	104,1	1,2	1,9	1,0
477 Autres magasins spécialisés	258	116,2	1,5	1,3	-0,8
478 et 479 Hors magasin	58	105,3	2,2	0,6	-2,0
<b>45 Commerce et réparation d'automobiles et de motocycles</b>	<b>1000</b>	<b>95,7</b>	<b>0,2</b>	<b>0,2</b>	<b>-0,9</b>
451 Commerce de véhicules automobiles	671	95,9	1,3	0,9	-0,5
452 Entretien et réparation de véhicules automobiles	78	89,5	-1,0	-0,9	-0,9
453 Commerce d'équipements automobiles	227	98,0	-2,1	-1,5	-2,3
454 Commerce et réparation de motocycles	24	88,5	-2,9	2,7	1,2
<b>I Hébergement et restauration</b>	<b>1000</b>	<b>92,4</b>	<b>-1,3</b>	<b>0,0</b>	<b>0,1</b>
55 Hébergement	255	94,3	-1,8	-1,1	0,4
56 Restauration	745	91,8	-1,1	0,4	0,0
561 Restaurants...	549	90,7	-1,3	1,1	0,0
562 Traiteurs...	116	100,1	-1,3	-2,2	-0,1
563 Débits de boissons	80	87,2	-0,2	-0,5	0,2
<b>R+S Services aux ménages</b>	<b>1000</b>	<b>96,7</b>	<b>0,1</b>	<b>-0,5</b>	<b>0,3</b>
R Arts, spectacles...	449	95,7	-0,3	-0,9	0,6
90 Activités créatives...	115	93,8	0,6	-3,1	-0,6
91 Bibliothèques, archives, musées...	11	104,8	-1,6	-5,9	-0,3
92 Organisation de jeux de hasard et d'argent	119	102,3	-3,2	1,9	1,0
93 Activités sportives, récréatives et de loisirs	204	92,5	1,2	-1,0	1,2
S Autres activités de services	551	97,6	0,3	-0,2	0,1
95 Réparation d'ordinateurs...	228	97,9	0,4	0,6	0,9
96 Autres services personnels	323	97,3	0,3	-0,7	-0,5

(1) Trois derniers mois (T) rapportés aux trois mois précédents (T-1).

Source : Insee

## Baisse dans l'hébergement et restauration

Le volume des ventes dans l'*hébergement et restauration* diminue en novembre (-1,3 %) après une stabilité en octobre. Il recule de nouveau dans l'*hébergement* (-1,8 % après -1,1 %) et se replie dans la *restauration* (-1,1 % après +0,4 %) avec une baisse marquée pour les *restaurants et services de restauration rapide* et pour les *traiteurs et autres services de restauration* (-1,3 %).

Le volume des ventes de l'ensemble du secteur est quasi stable sur les trois derniers mois (+0,1 %) mais en net recul sur un an (-2,1 %).

### Quasi-stabilité dans les services aux ménages

En novembre, le volume des ventes des *services aux ménages* est quasi stable (+0,1 %) après une baisse en octobre (-0,5 %). Il augmente particulièrement dans les *activités sportives, récréatives et de loisirs* (+1,2 %) et légèrement dans les *autres services personnels* (+0,3 %) et la *réparation d'ordinateurs et de biens personnels et domestiques* (+0,4 %). En revanche, il recule nettement dans l'*organisation de jeux de hasard et d'argent* (-3,2 % après +1,9 %).

Le volume des ventes du secteur progresse légèrement sur les trois derniers mois (+0,3 %) et est stable sur un an.

### Révisions

L'évolution pour le mois d'octobre est révisée de -0,1 point dans le *commerce et réparation d'automobiles et motocycles* ainsi que dans l'*hébergement et restauration*. Sur ce même mois, elle est inchangée dans le *commerce de détail hors automobiles et motocycles* et les *services aux ménages*.

### • Résultats de l'enquête sur l'activité des grandes surfaces alimentaires en décembre 2014

Le chiffre d'affaires en valeur des grandes surfaces alimentaires est quasi stable en décembre (-0,1 % après +0,7 %). Les ventes de produits alimentaires se stabilisent quasiment (+0,1 %) tandis que les ventes de carburants se redressent (+0,5 %) et que celles de produits non alimentaires chutent (-3,5 %).

### Indices mensuels de chiffre d'affaires au sein des grandes surfaces alimentaires


Valeur CVS-CJO, référence 100 en 2010

	Variation en %			
	Déc./ Nov.	Nov./ Oct.	T/T-1 (1)	T/T-4 (1)
<b>Chiffre d'affaires total</b>	<b>-0,1</b>	<b>0,7</b>	<b>-0,1</b>	<b>-1,7</b>
dont				
Vente de produits alimentaires	0,1	1,0	0,8	-0,4
Vente de produits non alimentaires	-3,5	0,5	-1,7	-2,0
Vente de carburant	0,5	-2,8	-2,4	-5,9

(1) Trois derniers mois (T) rapportés aux trois mois précédents (T-1) ou aux mêmes mois de l'année précédente (T-4).

Source : Insee - Enquête mensuelle sur l'activité des grandes surfaces alimentaires (Emagsa)

### Pour en savoir plus :

- Des données complémentaires (séries longues, méthodologie, pages internet associées, etc.) sont sur la page web de cette publication : <http://www.insee.fr/fr/themes/info-rapide.asp?id=94>
- Retrouvez les séries longues dans la BDM : [G1419](#), [G1420](#), [G1422](#), [G1425](#), [G1449](#).
- Contact presse : [bureau-de-presse@insee.fr](mailto:bureau-de-presse@insee.fr)
-  Suivez-nous aussi sur [Twitter](#) @InseeFr (lien : <https://twitter.com/InseeFr>)

Prochaine publication : 27 février 2015