

Informations Rapides

27 novembre 2015 - n° 296



■ Chiffre d'affaires dans le commerce de gros et divers services aux entreprises - Septembre 2015

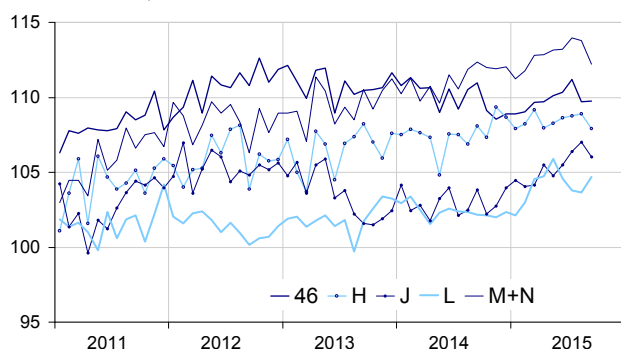
En septembre 2015, le chiffre d'affaires est stable dans le commerce de gros mais baisse dans le soutien aux entreprises

Tous les indices commentés dans ce numéro d'Informations Rapides sont des indices « en valeur » (hors taxes) et corrigés des variations saisonnières et des effets de calendrier (CVS-CJO). Le commentaire présente les évolutions des sous-secteurs par contribution décroissante. La contribution d'un sous-secteur prend en compte son poids et l'ampleur de son évolution.

En septembre 2015, le chiffre d'affaires est stable dans le commerce de gros hors automobiles et motocycles. Il se replie dans le soutien aux entreprises (-1,4 %), le transport et entreposage (-0,9 %) et l'information et communication (-0,9 %). En revanche, il progresse dans les activités immobilières (+1,0 %).

Chiffre d'affaires dans le commerce de gros et les divers services aux entreprises

Valeur CVS-CJO, base et référence 100 en 2010



Source : Insee

Stabilité dans le commerce de gros hors automobiles et motocycles

En septembre, le chiffre d'affaires du commerce de gros hors automobiles et motocycles est stable après une baisse marquée au mois d'août (-1,3 %). Il diminue notamment pour les grossistes en produits agricoles bruts et animaux vivants (-3,7 %) et en autres équipements industriels (-0,5 %) ainsi que pour le commerce de gros non spécialisé (-1,5 %). En revanche, il augmente pour les grossistes en équipements de l'information et de la communication (+3,0 %) et en biens domestiques (+0,8 %).

Le chiffre d'affaires du commerce de gros est quasi stable sur le trimestre (+0,1 %, T/T-1) et stable sur un an.

Baisse dans le transport et entreposage

En septembre, le chiffre d'affaires du transport et entreposage baisse (-0,9 %) après une quasi-stabilité en août (+0,1 %). Il recule nettement dans les transports terrestres et transport par conduites (-1,7 %), l'entreposage et services auxiliaires de transport (-1,7 %) et les activités de poste et de courrier (-1,9 %). Dans une moindre mesure, il baisse également dans les transports aériens (-0,7 %). À l'inverse, il bondit dans les transports par eau (+7,1 %). Le chiffre d'affaires du transport et entreposage augmente légèrement sur le trimestre (+0,2 %) et nettement sur un an (+1,0 %).

Hausse dans les activités immobilières

En septembre, le chiffre d'affaires des activités immobilières progresse (+1,0 % après -0,1 % en août). Il se contracte sur le trimestre (-1,0 %) tandis qu'il s'accroît sur un an (+1,7 %).

Évolution du chiffre d'affaires dans le commerce de gros et divers services aux entreprises

Valeur CVS-CJO, base et référence 100 en 2010

Nomenclature Naf rev. 2	Poids	Variation en %			
		Sept./Août	Août/Juil.	T/T-1 (1)	T/T-4 (1)
46 Commerce de gros hors automobiles et motocycles	1000	0,0	-1,3	0,1	0,0
H Transport et entreposage	1000	-0,9	0,1	0,2	1,0
J Information et communication	1000	-0,9	0,6	1,2	3,6
L Activités immobilières	1000	1,0	-0,1	-1,0	1,7
M+N Soutien aux entreprises	1000	-1,4	-0,1	0,2	1,5
M Activités spécialisées, scientifiques et techniques	579	-1,8	-0,6	-0,2	2,0
N Activités de services administratifs et de soutien	421	-0,9	0,6	0,8	0,9

(1) Trois derniers mois (T) rapportés aux trois mois précédents (T-1) ou aux mêmes mois de l'année précédente (T-4).

Source : Insee

Repli dans l'information et la communication

En septembre, le chiffre d'affaires du secteur de l'*information et la communication* se replie après trois mois consécutifs de hausse (−0,9 % après +0,6 % en moyenne sur les trois mois précédents). Il recule notamment dans les *télécommunications* (−1,4 %), la *production de films et de programmes de télévision*; l'*enregistrement sonore et l'édition musicale* (−2,6 %) et la *programmation et diffusion* (−2,4 %). En revanche, le chiffre d'affaires croît dans les *autres services informatiques* (+0,6 %).

Le chiffre d'affaires du secteur de l'*information et communication* est en hausse sur le trimestre (+1,2 %) et sur un an (+3,6 %).

Nette baisse dans le soutien aux entreprises

En septembre, le chiffre d'affaires du secteur du *soutien aux entreprises* baisse nettement (−1,4 %) après une quasi-stabilité en août (−0,1 %). Il baisse de nouveau dans les *activités spécialisées, scientifiques et techniques* (−1,8 %), notamment dans l'*architecture et ingénierie* (−5,8 %) et les *activités des sièges sociaux et conseil de gestion* (−1,7 %). Le chiffre d'affaires se replie dans les *activités de services administratifs et de soutien* (−0,9 %, après +0,6 % en août), en particulier dans les *activités liées à l'emploi* (−3,5 %, après +2,3 %) et les *activités administratives et autres soutiens* (−1,4 %, après +1,0 %).

Le chiffre d'affaires dans les *services de soutien aux entreprises* progresse légèrement sur le trimestre (+0,2 %) et croît nettement sur un an (+1,5 %).

• Révisions

L'évolution pour le mois d'août 2015 est révisée de +0,2 point dans le *commerce de gros hors automobiles et motocycles* et de −0,2 point dans le *transport et entreposage*. Sur ce même mois, la variation du chiffre d'affaires est rehaussée de 0,1 point dans le secteur de l'*information et communication* ainsi que dans les *activités immobilières*. Elle est inchangée pour le *soutien aux entreprises*.

Évolution du chiffre d'affaires dans le commerce de gros et divers services aux entreprises


Valeur CVS-CJO, base et référence 100 en 2010

Nomenclature NAF rév. 2	Poids	Sept. 2015	Variation en %		
			Sept./Août	Août./Juil.	T/T-1 (1)
46 Commerce de gros hors automobiles et motocycles	1000	109,7	0,0	−1,3	0,1
461 Intermédiaires	152	116,6	0,3	−2,4	−0,2
462 Produits agricoles...	54	118,4	−3,7	−1,8	2,9
463 Produits alimentaires...	170	113,5	−0,2	−0,7	1,1
464 Biens domestiques	207	107,8	0,8	−1,9	−0,3
465 Équipements de l'information et de la communication	61	103,2	3,0	−5,4	0,5
466 Autres équipements industriels	125	114,5	−0,5	1,0	1,3
467 Autres commerces de gros spécialisés	197	99,3	0,3	−0,9	−1,9
469 Commerce de gros non spécialisé	34	112,7	−1,5	−0,2	0,6
H Transport et entreposage	1000	107,9	−0,9	0,1	0,2
49 Transports terrestres et transport par conduites	407	106,7	−1,7	−0,2	−0,4
50 Transports par eau	73	128,2	7,1	0,4	−0,2
51 Transports aériens	91	106,5	−0,7	0,1	−0,9
52 Entreposage et services auxiliaires de transport	360	107,4	−1,7	0,3	0,8
53 Activités de poste et de courrier	69	98,3	−1,9	1,1	2,9
J Information et communication	1000	106,0	−0,9	0,6	1,2
58 Édition	158	106,9	−0,8	1,1	1,3
59 Production de films...	76	104,6	−2,6	0,5	1,8
60 Programmation et diffusion	61	104,9	−2,4	−0,3	3,2
61 Télécommunications	396	96,6	−1,4	1,1	1,1
62 Autres services informatiques	251	120,2	0,6	0,2	0,8
63 Services d'information	58	109,7	−1,8	−0,8	0,3
L Activités immobilières	1000	104,7	1,0	−0,1	−1,0
681 Activités des marchands de biens immobiliers	96	81,5	−1,1	7,0	−2,8
682 Location et exploitation de biens immobiliers propres ou loués	691	107,2	−0,1	−0,3	−1,1
683 Activités immobilières pour compte de tiers	213	107,0	5,3	−1,9	0,1
M+N Soutien aux entreprises	1000	112,2	−1,4	−0,1	0,2
M Activités spécialisées, scientifiques et techniques	579	112,1	−1,8	−0,6	−0,2
69 Activités juridiques et comptables	90	111,7	1,4	1,3	1,5
70 Activités des sièges sociaux...	219	118,1	−1,7	−1,2	−1,2
71 Architecture et ingénierie	151	107,7	−5,8	−0,5	0,2
72 Recherche-développement scientifique	26	109,0	3,0	−1,7	1,7
73 Publicité et études de marché	68	102,9	1,6	−1,5	−0,4
74 Autres activités spécialisées, scientifiques et techniques	19	114,5	−2,1	0,8	0,6
75 Activités vétérinaires	6	117,4	0,7	−1,2	−0,5
N Activités de services administratifs et de soutien	421	112,4	−0,9	0,6	0,8
77 Location et location-bail	98	110,4	−0,6	0,1	−0,5
78 Activités liées à l'emploi	80	110,5	−3,5	2,3	1,9
79 Activités des agences de voyages, voyagistes...	42	108,2	1,6	0,9	2,6
80 Enquêtes et sécurité	21	115,8	0,9	−0,8	0,2
81 Services relatifs aux bâtiments et aménagement paysager	50	111,9	1,7	−2,3	0,8
82 Activités administratives et autres soutiens	131	116,0	−1,4	1,0	0,6

(1) Trois derniers mois rapportés aux trois mois précédents

Source : Insee

Pour en savoir plus :

- Des données complémentaires (séries longues, méthodologie, pages internet associées, etc.) sont disponibles sur la page web de cette publication : <http://www.insee.fr/fr/themes/info-rapide.asp?id=95>
- Retrouvez les séries longues dans la BDM : [G1418](#), [G1421](#), [G1423](#), [G1424](#), [G1426](#).
- Contact presse : bureau-de-presse@insee.fr
-  Suivez-nous aussi sur [Twitter](#) @InseeFr (lien : <https://twitter.com/InseeFr>)

Prochaine publication : 22 décembre 2015