

# Informations Rapides

30 juin 2014 - n° 155



## ■ Chiffre d'affaires dans le commerce de gros et divers services aux entreprises - Avril 2014

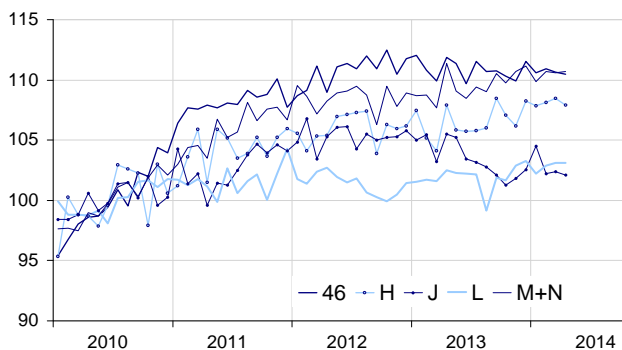
### En avril 2014, le chiffre d'affaires se replie dans le transport et entreposage, l'information et communication et le commerce de gros

Tous les indices commentés dans ce numéro d'Informations Rapides sont des indices « en valeur » (hors taxes) et corrigés des variations saisonnières et des effets de calendrier (CVS-CJO). Le commentaire présente les évolutions des sous-secteurs par contribution décroissante. La contribution d'un sous-secteur prend en compte son poids et l'ampleur de son évolution.

En avril 2014, le chiffre d'affaires diminue par rapport au mois précédent dans le *transport et entreposage* (-0,6 %). Il se replie légèrement dans l'*information et communication* (-0,3 %) et le *commerce de gros hors automobiles et motocycles* (-0,2 %). Il est stable dans les *activités immobilières* et quasi stable dans le *soutien aux entreprises* (+0,1 %).

#### Chiffre d'affaires dans le commerce de gros et les divers services aux entreprises

Valeur CVS-CJO base et référence 100 en 2010



Source : Insee

#### Léger repli dans le commerce de gros hors automobiles et motocycles

En avril, le chiffre d'affaires du *commerce de gros hors automobiles et motocycles* décroît de nouveau très légèrement (-0,2 %, après -0,2 % en mars). Il diminue pour les *autres commerces de gros spécialisés : produits chimiques, minerais et métaux...* (-2,3 %) et pour les *grossistes en équipements de l'information et de la communication* (-2,6 %). À l'inverse il progresse pour les *intermédiaires* (+1,0 %), pour les *grossistes en produits alimentaires, boissons et tabac* (+0,6 %), en *produits agricoles bruts et animaux vivants* (+0,9 %) et pour le *commerce de gros non spécialisé* (+1,2 %).

Le chiffre d'affaires du *commerce de gros* est stable sur les trois derniers mois et décroît très légèrement sur un an (-0,2 %, T/T-4).

#### Recul dans le transport et entreposage

En avril, le chiffre d'affaires du *transport et entreposage* recule (-0,6 %) après une légère hausse en mars (+0,3 %). Il se contracte nettement dans les *transports terrestres et transport par conduites* (-2,4 %) et diminue légèrement dans les *transports aériens* (-0,3 %). À l'inverse, il augmente fortement dans les *activités de poste et de courrier* (+5,2 %) et les *transports par eau* (+3,1 %). Il est quasi stable dans l'*entreposage et services auxiliaires de transport* (-0,1 %).

Le chiffre d'affaires du *transport et entreposage* croît sur les trois derniers mois (+0,7 %) et sur un an (+2,3 %).

#### Stabilité dans les activités immobilières

Le chiffre d'affaires des *activités immobilières* est stable en avril (0,0 %) après deux mois consécutifs de hausse. Il progresse sur les trois derniers mois (+0,3 %) et sur un an (+1,1 %).

#### Évolution du chiffre d'affaires dans le commerce de gros et divers services aux entreprises

Valeur CVS-CJO, base et référence 100 en 2010

Nomenclature Naf rev. 2	Poids	Variation en %			
		Avril/Mars	Mars/Fév.	T/T-1 (1)	T/T-4 (1)
46 Commerce de gros hors automobiles et motocycles	1000	-0,2	-0,2	0,0	-0,2
H Transport et entreposage	1000	-0,6	0,3	0,7	2,3
J Information et communication	1000	-0,3	0,2	-0,7	-2,4
L Activités immobilières	1000	0,0	0,2	0,3	1,1
M+N Soutien aux entreprises	1000	0,1	-0,1	0,1	1,3
M Activités spécialisées, scientifiques et techniques	579	0,5	-0,4	0,0	1,1
N Activités de services administratifs et de soutien	421	-0,4	0,3	0,3	1,5

(1) Trois derniers mois (T) rapportés aux trois mois précédents (T-1) ou aux mêmes mois de l'année précédente (T-4).

Source : Insee

## Léger repli dans l'information et la communication

En avril, le chiffre d'affaires du secteur de l'information et communication se replie légèrement (-0,3 %) après une très faible hausse en mars (+0,2 %). Il diminue dans l'édition (-1,0 %), les services d'information (-1,9 %), la production de films et de programmes de télévision, enregistrement sonore et édition musicale (-1,1 %) et les autres services informatiques (-0,3 %). À l'inverse, il augmente dans la programmation et diffusion (+1,7 %) et, plus légèrement, les télécommunications (+0,3 %).

Le chiffre d'affaires du secteur de l'information et communication recule sur les trois derniers mois (-0,7 %) et sur un an (-2,4 %).

## Quasi-stabilité dans le soutien aux entreprises

Le chiffre d'affaires du secteur soutien aux entreprises est de nouveau quasi stable en avril (+0,1 %, après -0,1 % en mars). Il progresse dans les activités spécialisées, scientifiques et techniques (+0,5 %) : il augmente dans l'architecture et ingénierie (+1,3 %) et les activités des sièges sociaux (+0,6 %) tandis qu'il recule dans la publicité et études de marchés (-0,8 %). En revanche, le chiffre d'affaires des activités de services administratifs et de soutien se replie (-0,4 %) : il diminue notamment pour les activités administratives et autres soutiens (-0,6 %), les activités liées à l'emploi (-0,6 %) et les enquêtes et sécurité (-2,3 %).

Le chiffre d'affaires dans les services de soutien aux entreprises est quasi stable sur les trois derniers mois (+0,1 %) mais augmente sur un an (+1,3 %).

### • Révisions

L'évolution pour le mois de mars est révisée de -0,3 point dans le transport et entreposage. Estimée initialement à +0,6 %, elle est revue à +0,3 %. Sur ce même mois, la variation du chiffre d'affaires est révisée de -0,1 point dans les activités immobilières. Elle est inchangée dans le commerce de gros hors automobiles et motocycles, l'information et communication et le soutien aux entreprises.

## Évolution du chiffre d'affaires dans le commerce de gros et divers services aux entreprises


Valeur CVS-CJO, base et référence 100 en 2010

Nomenclature NAF rév. 2	Poids	Avril 2014	Variation en %		
			Avril/Mars	Mars/Fév.	T/T-1 (1)
<b>46 Commerce de gros hors automobiles et motocycles</b>	<b>1000</b>	<b>110,5</b>	<b>-0,2</b>	<b>-0,2</b>	<b>0,0</b>
461 Intermédiaires	152	117,6	1,0	0,2	-1,0
462 Produits agricoles...	54	119,2	0,9	-6,6	-0,2
463 Produits alimentaires...	170	112,0	0,6	-0,1	-0,1
464 Biens domestiques	207	106,2	0,2	-1,1	1,0
465 Équipements de l'information et de la communication	61	101,2	-2,6	1,1	-0,6
466 Autres équipements industriels	125	113,9	0,2	-0,7	1,0
467 Autres commerces de gros spécialisés	197	105,9	-2,3	2,1	-1,2
469 Commerce de gros non spécialisé	34	112,5	1,2	0,7	3,1
<b>H Transport et entreposage</b>	<b>1000</b>	<b>107,9</b>	<b>-0,6</b>	<b>0,3</b>	<b>0,7</b>
49 Transports terrestres et transport par conduites	407	109,1	-2,4	1,9	1,4
50 Transports par eau	73	112,3	3,1	-3,4	0,4
51 Transports aériens	91	102,0	-0,3	-1,8	-3,0
52 Entreposage et services auxiliaires de transport	360	108,7	-0,1	0,8	1,3
53 Activités de poste et de courrier	69	99,8	5,2	-5,6	-1,7
<b>J Information et communication</b>	<b>1000</b>	<b>102,1</b>	<b>-0,3</b>	<b>0,2</b>	<b>-0,7</b>
58 Édition	158	103,5	-1,0	2,8	-0,7
59 Production de films...	76	103,0	-1,1	0,8	0,5
60 Programmation et diffusion	61	107,4	1,7	0,7	2,7
61 Télécommunications	396	91,2	0,3	-1,5	-2,6
62 Autres services informatiques	251	115,2	-0,3	0,3	0,4
63 Services d'information	58	109,1	-1,9	1,0	-0,2
<b>L Activités immobilières</b>	<b>1000</b>	<b>103,1</b>	<b>0,0</b>	<b>0,2</b>	<b>0,3</b>
681 Activités des marchands de biens immobiliers	96	86,3	-3,7	-1,0	-0,7
682 Location et exploitation de biens immobiliers propres ou loués	691	105,6	0,7	0,2	1,0
683 Activités immobilières pour compte de tiers	213	102,6	-0,8	0,7	-1,7
<b>M+N Soutien aux entreprises</b>	<b>1000</b>	<b>110,7</b>	<b>0,1</b>	<b>-0,1</b>	<b>0,1</b>
M Activités spécialisées, scientifiques et techniques	579	110,9	0,5	-0,4	0,0
69 Activités juridiques et comptables	90	107,1	0,1	-2,8	1,2
70 Activités des sièges sociaux...	219	117,4	0,6	0,8	0,4
71 Architecture et ingénierie	151	107,7	1,3	-1,7	-2,4
72 Recherche-développement scientifique	26	108,4	0,2	2,7	3,5
73 Publicité et études de marché	68	102,8	-0,8	0,6	0,9
74 Autres activités spécialisées, scientifiques et techniques	19	111,6	0,3	-1,1	-0,4
75 Activités vétérinaires	6	113,5	-0,3	0,3	1,0
N Activités de services administratifs et de soutien	421	110,4	-0,4	0,3	0,3
77 Location et location-bail	98	110,7	0,2	0,3	0,7
78 Activités liées à l'emploi	80	108,4	-0,6	0,9	-0,6
79 Activités des agences de voyages, voyagistes...	42	101,9	0,6	-2,0	-0,4
80 Enquêtes et sécurité	21	110,9	-2,3	-0,4	0,1
81 Services relatifs aux bâtiments et aménagement paysager	50	110,1	-0,7	1,1	-0,3
82 Activités administratives et autres soutiens	131	114,2	-0,6	0,4	0,8

(1) Trois derniers mois rapportés aux trois mois précédents

Source : Insee

### Pour en savoir plus :

- Des données complémentaires (séries longues, méthodologie, pages internet associées...) sont sur la page HTML de cette publication : <http://www.insee.fr/fr/themes/info-rapide.asp?id=95>
- Retrouvez les séries longues dans la BDM : [G1418](#), [G1421](#), [G1423](#), [G1424](#), [G1426](#).
- Contact presse : [bureau-de-presse@insee.fr](mailto:bureau-de-presse@insee.fr)
-  Suivez-nous aussi sur [Twitter](#) @InseeFr (lien : <https://twitter.com/InseeFr>)

Prochaine publication : 30 juillet 2014