

Informations *Rapides*

15 décembre 2014 - n° 285



■ Indice du coût du travail dans l'industrie, la construction et le tertiaire – 3^e trimestre 2014

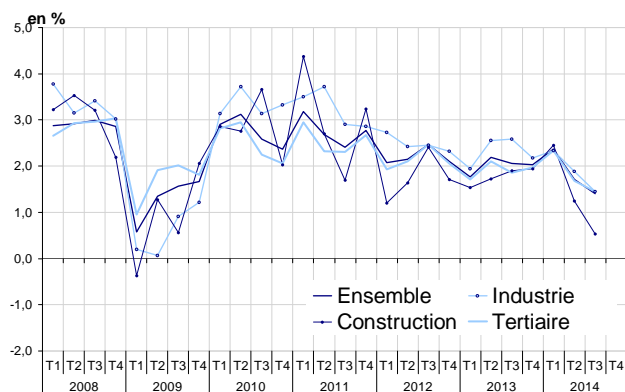
Avertissement : Depuis le premier trimestre 2013, le crédit d'impôt compétitivité emploi (CICE) intervient dans le calcul de l'indice du coût du travail au titre de subvention au bénéfice de l'employeur. Le taux du CICE est passé de 4 % à 6 % au 1^{er} janvier 2014. Au troisième trimestre 2014, sur l'ensemble des secteurs marchands non agricoles, le glissement annuel de l'ICT – salaires et charges (+0,6 %) est inférieur de 0,9 point à celui de l'ICT – salaires et charges sans CICE (+1,5 %). Le CICE n'a pas d'effet sur la variation trimestrielle du troisième trimestre, ni sur celle de l'ICT – salaires seuls.

Au troisième trimestre 2014, l'indice du coût du travail - salaires seuls est stable et l'indice - salaires et charges augmente de 0,1 %

• L'indice du coût du travail - salaires seuls est stable

Au troisième trimestre 2014, l'indice du coût du travail (ICT) - salaires seuls de l'ensemble des secteurs marchands non agricoles ralentit (0,0 % après +0,3 %) en données corrigées des variations saisonnières. En glissement annuel, l'ICT - salaires seuls décélère (+1,4 %, après +1,7 % au trimestre précédent). Le temps de travail moyen augmente légèrement (+0,1 % en glissement annuel).

ICT - salaires seuls : glissements annuels



Sources : Acoess, Dares, Insee

Champ : secteurs marchands non agricoles hors services aux ménages

Les salaires baissent de 0,2 % dans l'industrie

Les salaires baissent de 0,2 % dans l'industrie au troisième trimestre 2014 (après +0,7 %). Les salaires dans le secteur du gaz et de l'électricité baissent nettement (-2,4 % après +3,3 %). Ils sont stables dans l'industrie manufacturière. Ils progressent dans les industries extractives (+0,6 % après -1,7 %). En glissement annuel, les salaires ralentissent dans l'industrie (+1,5 % après +1,9 %).

Les salaires ralentissent dans le tertiaire mais accélèrent dans la construction

Les salaires ralentissent dans le tertiaire (+0,1 % après +0,3 % au deuxième trimestre 2014). Ils diminuent dans l'hébergement-restauration, dans l'information et la communication et dans les activités immobilières. En glissement annuel, les salaires ralentissent (+1,4 % après +1,7 %). En revanche, dans la construction, les salaires accélèrent légèrement sur le trimestre (+0,1 % après -0,5 %), mais ils ralentissent en glissement annuel (+0,5 % après +1,2 %).

ICT - salaires seuls

CVS - base 100 en 2008

	Évolution trimestrielle (%)		Glissement annuel (%)	
	T2-14	T3-14	T2-14	T3-14
Industrie	0,7	-0,2	1,9	1,5
Industries extractives	-1,7	0,6	1,1	0,6
Industrie manufacturière	0,5	0,0	2,0	1,4
Gaz, électricité, vapeur, air conditionné	3,3	-2,4	1,2	1,6
Eau ; assainissement, déchets, dépollution	0,0	0,7	0,3	0,9
Tertiaire	0,3	0,1	1,7	1,4
Commerce	0,6	0,0	1,8	1,5
Transports, entreposage	0,4	0,1	1,4	1,2
Hébergement, restauration	0,7	-0,5	2,5	1,2
Information, communication	0,6	-0,1	2,2	1,1
Finance, assurance	-0,5	0,6	1,7	2,0
Activités immobilières	0,8	-0,9	2,8	1,8
Activités spécialisées, scientifiques, techniques	0,1	0,2	1,7	1,6
Services administratifs, soutien	-0,3	0,2	0,7	1,1
Construction	-0,5	0,1	1,2	0,5
ENSEMBLE	0,3	0,0	1,7	1,4

Sources : Acoess, Dares, Insee

Champ : secteurs marchands non agricoles hors services aux ménages

Légère révision à la hausse de l'indice du deuxième trimestre 2014

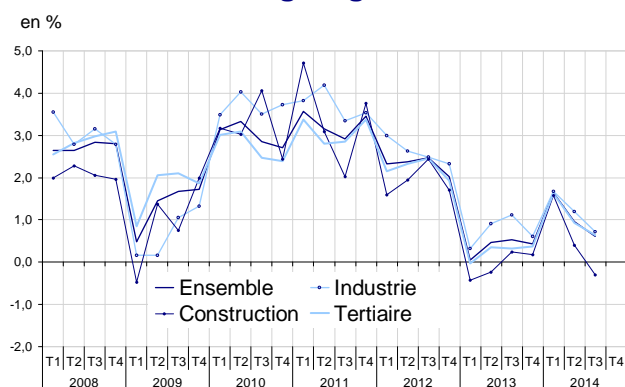
L'évolution des salaires au deuxième trimestre 2014 est révisée de +0,1 point en glissement trimestriel.

• L'indice du coût du travail - salaires et charges augmente de 0,1 %

Au troisième trimestre 2014, l'indice du coût du travail (ICT) - salaires et charges de l'ensemble des secteurs marchands non agricoles croît de 0,1 % en données corrigées des variations saisonnières, après une hausse de 0,3 % au deuxième trimestre 2014.

En glissement annuel, l'ICT - salaires et charges ralentit depuis le début de l'année 2014 (+0,6 % après +1,0 %). Hors effet du crédit d'impôt compétitivité emploi (CICE), l'ICT - salaires et charges ralentit également (+1,5 % en glissement annuel après +1,9 %).

ICT - salaires et charges : glissements annuels



Sources : Acoss, Dares, Insee

Champ : secteurs marchands non agricoles hors services aux ménages

L'indice du deuxième trimestre 2014 n'est pas révisé

L'évolution des salaires et charges au deuxième trimestre 2014 n'est pas révisée en variation trimestrielle comme en glissement annuel.

ICT - salaires et charges

CVS - base 100 en 2008

	Évolution trimestrielle (%)		Glissement annuel (%)	
	T2-14	T3-14	T2-14	T3-14
Industrie	0,7	-0,1	1,2	0,7
Industries extractives	-1,7	0,6	0,4	-0,2
Industrie manufacturière	0,5	0,0	1,3	0,7
Gaz, électricité, vapeur, air conditionné	3,3	-2,4	0,8	1,1
Eau ; assainissement, déchets, dépollution	0,0	0,8	-0,6	0,1
Tertiaire	0,3	0,1	0,9	0,6
Commerce	0,6	0,1	1,0	0,6
Transports, entreposage	0,5	0,2	0,4	0,2
Hébergement, restauration	0,8	-0,5	1,2	-0,4
Information, communication	0,6	-0,1	1,8	0,6
Finance, assurance	-0,5	0,6	1,3	1,6
Activités immobilières	0,9	-0,9	2,1	1,1
Activités spécialisées, scientifiques, techniques	0,1	0,2	1,3	1,1
Services administratifs, soutien	-0,3	0,2	-0,5	0,0
Construction	-0,4	0,3	0,4	-0,3
ENSEMBLE	0,3	0,1	1,0	0,6

Sources : Acoss, Dares, Insee

Champ : secteurs marchands non agricoles hors services aux ménages

ICT - salaires et charges (sans CICE)


CVS - base 100 en 2008

	Évolution trimestrielle (%)		Glissement annuel (%)	
	T2-14	T3-14	T2-14	T3-14
Industrie	0,7	-0,1	2,1	1,6
Industries extractives	-1,7	0,6	1,4	0,8
Industrie manufacturière	0,5	0,0	2,2	1,6
Gaz, électricité, vapeur, air conditionné	3,3	-2,4	1,4	1,7
Eau ; assainissement, déchets, dépollution	0,0	0,8	0,4	1,1
Tertiaire	0,3	0,1	1,8	1,5
Commerce	0,6	0,1	2,1	1,7
Transports, entreposage	0,5	0,2	1,5	1,2
Hébergement, restauration	0,8	-0,5	2,6	1,0
Information, communication	0,6	-0,1	2,3	1,2
Finance, assurance	-0,5	0,6	1,8	2,1
Activités immobilières	0,9	-0,9	3,0	2,0
Activités spécialisées, scientifiques, techniques	0,1	0,2	1,9	1,7
Services administratifs, soutien	-0,3	0,2	0,8	1,2
Construction	-0,4	0,3	1,5	0,8
ENSEMBLE	0,3	0,1	1,9	1,5

Sources : Acoss, Dares, Insee

Champ : secteurs marchands non agricoles hors services aux ménages

Pour en savoir plus :

- Des données complémentaires (méthodologie, pages internet associées, séries longues, etc.) sont disponibles sur la page de cet indicateur : <http://www.insee.fr/fr/themes/indicateur.asp?id=101>
- L'ICT - salaires et charges a été révisé sur le passé entre 2000 et 2008 à la suite d'une modification méthodologique. La note décrivant les modifications méthodologiques opérées au premier trimestre 2014 est disponible à l'adresse : <http://www.insee.fr/fr/indicateurs/ind101/20140616/note-modification-methodo.pdf>
- Retrouvez les séries longues dans la BDM : [G1161](#), [G1158](#)
- Contact presse : bureau-de-presse@insee.fr
-  Suivez-nous aussi sur [Twitter](#) @InseeFr

Prochaine publication : mi-mars 2015