

Informations Rapides

10 décembre 2014 - n° 280

Principaux Indicateurs



■ Indice de la production industrielle – octobre 2014

En octobre 2014, la production manufacturière diminue légèrement (-0,2 %)

Toutes les données sont corrigées des variations saisonnières et du nombre de jours ouvrables (CVS-CJO).

N. B. : dans le commentaire, les évolutions par sous-branche sont présentées par ordre décroissant de leur contribution à l'évolution globale de l'indice de la production industrielle. La contribution d'une sous-branche prend en compte son poids et l'ampleur de son évolution.

Au mois d'octobre 2014, la **production de l'industrie manufacturière** en volume se replie légèrement (-0,2 %) après un timide rebond en septembre (+0,3 %). La production de **l'ensemble de l'industrie** diminue également (-0,8 % après 0,0 % en septembre).

La production manufacturière des trois derniers mois progresse légèrement (+0,5 %).

Au cours des trois derniers mois, la production progresse dans l'industrie manufacturière (+0,5 %) ainsi que dans l'ensemble de l'industrie (+0,3 %).

Sur cette période, la production progresse légèrement dans les *autres produits industriels* (+0,4 %) et très fortement dans la *cokéfaction et raffinage* (+10,9 %). La production augmente également dans les *équipements électriques, électroniques, informatiques, machines* (+0,8 %). En revanche, elle diminue légèrement dans les *industries agricoles et alimentaires* (-0,3 %) et dans les *industries extractives, énergie, eau* (-0,2 %). Elle est stable dans les *matériels de transport* (0,0 %).

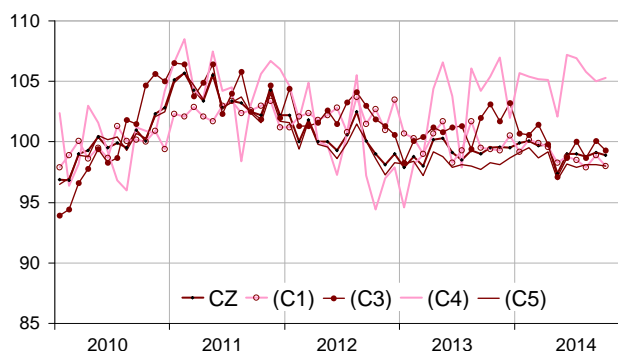
Léger retrait sur un an (-0,3 %).

La production manufacturière des trois derniers mois est en léger retrait par rapport aux trois mêmes mois de 2013 (-0,3 %). Elle baisse également dans l'ensemble de l'industrie (-0,6 %).

Sur cette période, la production baisse dans les *équipements électriques, électroniques, informatiques, machines* (-2,1 %), dans les *industries extractives, énergie, eau* (-1,4 %) et dans les *industries agricoles et alimentaires* (-1,9 %). En revanche, elle augmente de façon très marquée dans la *cokéfaction et raffinage* (+12,3 %). Elle est quasi stable dans les *autres produits industriels* et les *matériels de transport* (+0,1 %).

Indices mensuels de la production industrielle

Données CVS-CJO, base et référence 100 en 2010



Légende : CZ : industrie manufacturière - (C1) : IAA - (C3) : équipements électriques, électroniques, informatiques ; machines - (C4) : matériels de transport - (C5) : autres industries
Sources : Insee, SSP, SOeS

Évolution de la production industrielle

En %, CVS-CJO, base et référence 100 en 2010

NA : A10, (A17)	Pond. *	Oct. / Sept.	Sept. / Août.	T/T-1 (1)	T/T-4 (2)
BE : INDUSTRIE	10000	-0,8	0,0	0,3	-0,6
CZ : INDUSTRIE MANUFACTURIÈRE	8129	-0,2	0,3	0,5	-0,3
(C1) Industries agricoles et alimentaires	1005	-0,9	1,0	-0,3	-1,9
(C2) Cokéfaction et raffinage	145	0,9	5,9	10,9	12,3
(C3) Fab. d'éqpts électriq., électronique, informatiques ; machines	1281	-0,8	1,4	0,8	-2,1
(C4) Fabrication de matériels de transport	901	0,3	-0,8	0,0	0,1
(C5) Fab. d'autres produits industriels	4797	-0,1	0,0	0,4	0,1
(DE) : Industries extractives, énergie, eau	1871	-3,7	-1,5	-0,2	-1,4
FZ : Construction	6208	0,3	-1,8	-0,2	-1,5

*Pondération (10 000 = B...E)

(1) Trois derniers mois rapportés aux trois mois précédents

(2) Trois derniers mois rapportés à la même période de l'année précédente

Sources : Insee, SSP, SOeS

En octobre 2014, la production baisse dans les industries extractives, énergie, eau (-3,7 %)...

La production diminue nettement dans l'électricité, gaz, vapeur et air conditionné (-4,4 %).

... dans les équipements électriques, électroniques, informatiques, machines (-0,8 %)...

La production diminue dans les machines et équipements n.c.a. (-1,2 %) ainsi que dans les produits informatiques, électroniques et optiques (-1,4 %).

... ainsi que dans les industries agricoles et alimentaires (-0,9 %).

La production diminue dans les industries agricoles et alimentaires (-0,9 %), notamment dans la production de produits laitiers et le travail du grain.

Elle est quasiment stable dans la fabrication d'autres produits industriels (-0,1 %).

La production diminue dans les autres industries manufacturières y c. réparation et installation (-1,3 %), dans le bois, papier et imprimerie (-1,6 %), dans le textile, habillement, cuir et chaussure (-2,9 %). En revanche, elle augmente dans la pharmacie (+1,8 %) et dans une moindre mesure dans le caoutchouc, plastique et minéraux non métalliques (+0,6 %).

La production augmente légèrement dans la fabrication de matériels de transport (+0,3 %).

La production augmente dans les autres matériels de transport (+2,3 %) mais elle se contracte dans l'automobile (-2,1 %).

• Comparaison France-Zone euro

Dans la zone euro, la production industrielle des trois mois précédents a diminué (-0,4 %).

La production industrielle en zone euro a diminué au cours des trois mois précédents (juillet, août, septembre) par rapport aux trois mois antérieurs en données corrigées des variations saisonnières (-0,4 %, de source Eurostat). Sur la même période, la production a baissé en Italie (-1,1 %), en Espagne (-0,5 %) et en Allemagne (-0,3 %). En revanche, la production a augmenté en France (+0,6 %).

• L'évolution de l'indice manufacturier du mois de septembre est révisée de -0,3 point.

L'évolution de l'indice manufacturier du mois de septembre 2014 est révisée de -0,3 point. Initialement calculée à +0,6 %, elle est revue à +0,3 %.

Évolution de la production industrielle

Données CVS-CJO, base et référence 100 en 2010

NA : A10, (A17), [A38 ou A64]	Pond. *	Oct. 2014	Oct. / Sept.	Sept. / Août	T/T-1 (3)
BE : INDUSTRIE	10000	97,6	-0,8	0,0	0,3
CZ : INDUSTRIE MANUFACTURIÈRE	8129	98,9	-0,2	0,3	0,5
(C1) Industries agricoles et alimentaires	1005	98,0	-0,9	1,0	-0,3
(C2) Cokéfaction et raffinage	145	89,0	0,9	5,9	10,9
(C3) Fab. d'éqpts électriq., électroniq., infor-matiques ; machines	1281	99,3	-0,8	1,4	0,8
[CI] Produits informatiques, électroniques et optiques	345	102,6	-1,4	1,9	-0,7
[CJ] Équipements électriques	357	89,7	0,6	-0,3	-0,7
[CK] Machines et équipements n.c.a. (1)	579	103,2	-1,2	2,2	2,5
(C4) Fabrication de matériels de transport	901	105,3	0,3	-0,8	0,0
[CL1] Automobile	477	89,2	-2,1	-6,0	2,3
[CL2] Autres matériels de transport	424	123,4	2,3	4,1	-1,9
(C5) Fab. d'autres produits industriels	4797	98,0	-0,1	0,0	0,4
[CB] Textile, habillement, cuir et chaussure	179	96,8	-2,9	3,4	-0,9
[CC] Bois, papier et imprimerie	449	86,3	-1,6	-0,9	-1,6
[CE] Chimie	529	110,5	0,6	-1,3	0,4
[CF] Pharmacie	396	100,5	1,8	2,1	3,5
[CG] Caoutchouc, plastiq. et minér. non mét.	832	94,7	0,6	-1,6	-0,1
[CH] Métallurgie et produits métalliques	1452	95,0	0,3	-1,7	0,1
[CM] Autres industries manufacturières y c. réparation et installation	960	103,3	-1,3	3,7	1,1
(DE) : Industries extractives, énergie, eau	1871	92,0	-3,7	-1,5	-0,2
[BZ] Industries extractives	102	90,3	-0,7	-3,5	1,8
[DZ] Électricité, gaz, vapeur et air conditionné	1548	89,5	-4,4	-2,0	-0,8
[EZ] Eau, assainissement	221	110,1	-0,3	1,6	2,0
FZ : Construction	6208	94,0	0,3	-1,8	-0,2
MIGs (2)					
Biens d'investissement	2775	102,3	-0,7	1,2	0,5
Biens intermédiaires	3242	95,3	-0,2	-1,5	0,2
Biens de conso. durables	211	96,9	-2,8	1,1	-0,3
Biens de conso. non durables	1838	100,8	0,4	1,8	0,5
Énergie	1934	91,6	-3,4	-1,0	0,3

*Pondération (10 000 = B...E) (1) n.c.a. : non classés ailleurs

(2) Main industrial groupings : définition dans le règlement CE 656/2007 de juin 2007

(3) Trois derniers mois rapportés aux trois mois précédents

Source : Insee, SSP, SOeS

Révisions des variations


(en point de %)

	Sept. / Août	Août / Juil.	Juil. / Juin	T3 2014 / T2 2014	2013 / 2012
Industrie (BE)	0,00	0,10	0,10	0,14	0,09
Série brute	0,28	-0,07	0,10	0,07	0,08
Coeff. CVS-CJO	-0,28	0,17	0,00	0,07	0,01
Ind. manif. (CZ)	-0,31	0,30	0,00	0,07	0,10
Série brute	-0,22	0,03	0,09	0,04	0,08
Coeff. CVS-CJO	-0,09	0,27	-0,09	0,03	0,02

Note de lecture : dans l'industrie manufacturière, l'évolution CVS-CJO entre août 2014 et septembre 2014 est révisée de -0,31 avant arrondi, -0,22 point lié à la révision des données brutes et -0,09 point lié à l'actualisation des coefficients CVS-CJO.

Sources : Insee, SSP, SOeS

Pour en savoir plus :

- Des données complémentaires (séries longues, méthodologie, pages internet associées, etc.) sont disponibles sur la page web de cet indicateur : <http://www.insee.fr/fr/themes/info-rapide.asp?id=10>
- Retrouvez les séries longues dans la BDM : [G1397](#), [G1398](#), [G1400](#), [G1401](#), [G1411](#).
- Contact presse : bureau-de-presse@insee.fr
-  Suivez-nous aussi sur [Twitter @InseeFr](https://twitter.com/InseeFr) : <https://twitter.com/InseeFr>

Prochaine publication : le 10 janvier 2015 à 8h45