

# Informations Rapides

10 octobre 2014 - n° 233

Principaux Indicateurs



## ■ Indice de la production industrielle – août 2014

### En août 2014, la production manufacturière diminue légèrement (-0,2 %)

Toutes les données sont corrigées des variations saisonnières et du nombre de jours ouvrables (CVS-CJO).

N. B. : dans le commentaire, les évolutions par sous-branche sont présentées par ordre décroissant de leur contribution à l'évolution globale de l'indice de la production industrielle. La contribution d'une sous-branche prend en compte son poids et l'ampleur de son évolution.

Au mois d'août 2014, la **production de l'industrie manufacturière** en volume diminue légèrement (-0,2 %) après une quasi-stabilité en juillet (-0,1 %). La production de **l'ensemble de l'industrie** est stable (après +0,3 % en juillet).

**La production manufacturière est quasi stable sur les trois derniers mois par rapport aux trois mois précédents (-0,1 %)...**

Au cours des trois derniers mois, la production est quasi stable dans l'industrie manufacturière (-0,1 %) alors qu'elle progresse dans l'ensemble de l'industrie (+0,6 %). Sur cette période, la production se replie dans les *autres produits industriels* (-0,3 %) et dans les *industries agricoles et alimentaires* (-1,4 %). Elle recule plus fortement dans la *cokéfaction et raffinage* (-4,5 %). Elle baisse légèrement dans les *équipements électriques, électroniques, informatiques, machines* (-0,3 %). À l'inverse, la production augmente dans les *matériels de transport* (+2,7 %) et, plus fortement encore, dans les *industries extractives, énergie, eau* (+3,8 %).

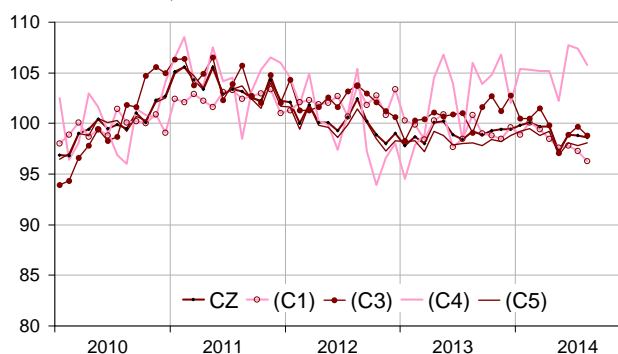
**... ainsi que sur un an (-0,1 %).**

La production manufacturière des trois derniers mois est quasi stable par rapport à celle des mêmes trois mois de l'année 2013 (-0,1 %).

Sur cette période, la production baisse dans les *industries agricoles et alimentaires* (-1,9 %) et dans les *équipements électriques, électroniques, informatiques, machines* (-1,2 %) ; elle chute dans la *cokéfaction et raffinage* (-9,7 %). En revanche, elle augmente nettement dans la *fabrication de matériels de transport* (+4,1 %) et se stabilise dans la *fabrication d'autres produits industriels*.

### Indices mensuels de la production industrielle

Données CVS-CJO, base et référence 100 en 2010



Légende : CZ : industrie manufacturière - (C1) : IAA - (C3) : équipements électriques, électroniques, informatiques ; machines - (C4) : matériels de transport - (C5) : autres industries  
Sources : Insee, SSP, SOeS

### Évolution de la production industrielle

En %, CVS-CJO, base et référence 100 en 2010

NA : A10, (A17)	Pond. *	Août / Juil.	Juil. / Juin	T/T-1 (1)	T/T-4 (2)
<b>BE : INDUSTRIE</b>	<b>10000</b>	<b>0,0</b>	<b>0,3</b>	<b>0,6</b>	<b>-0,2</b>
<b>CZ : INDUSTRIE MANUFACTURIÈRE</b>	<b>8129</b>	<b>-0,2</b>	<b>-0,1</b>	<b>-0,1</b>	<b>-0,1</b>
(C1) Industries agricoles et alimentaires	1005	-1,0	-0,5	-1,4	-1,9
(C2) Cokéfaction et raffinage	145	5,0	2,6	-4,5	-9,7
(C3) Fab. d'éqpts électriq., électroniq., informatiques ; machines	1281	-0,9	0,8	-0,3	-1,2
(C4) Fabrication de matériels de transport	901	-1,5	-0,3	2,7	4,1
(C5) Fab. d'autres produits industriels	4797	0,3	-0,3	-0,3	0,0
<b>(DE) : Industries extractives, énergie, eau</b>	<b>1871</b>	<b>0,5</b>	<b>2,2</b>	<b>3,8</b>	<b>-0,8</b>
<b>FZ : Construction</b>	<b>6208</b>	<b>2,4</b>	<b>-0,5</b>	<b>0,9</b>	<b>0,0</b>

\*Pondération (10 000 = B...E)

(1) Trois derniers mois rapportés aux trois mois précédents

(2) Trois derniers mois rapportés à la même période de l'année précédente

Sources : Insee, SSP, SOeS

**En août 2014, la production baisse dans la fabrication de matériels de transport (-1,5 %)...**

La production se replie fortement dans les autres matériels de transport (-8,5 %) mais se redresse nettement dans l'automobile (+7,3 %).

**... dans les équipements électriques, électroniques, informatiques, machines (-0,9 %)...**

La production diminue dans les produits informatiques, électroniques et optiques (-1,9 %) ainsi que dans les équipements électriques (-1,7 %). Elle augmente toutefois légèrement dans les machines et équipements n.c.a. (+0,3 %).

**... ainsi que dans les industries agricoles et alimentaires (-1,0 %).**

La production diminue dans les industries agricoles et alimentaires (-1,0 %) notamment dans la production de produits laitiers et de produits à base de tabac.

**En revanche, elle augmente légèrement dans la fabrication d'autres produits industriels (+0,3 %)...**

La production augmente dans la métallurgie et produits métalliques (+1,8 %) et dans le caoutchouc, plastique et minéraux non métalliques (+1,9 %). En revanche, elle diminue dans le bois, papier et imprimerie (-1,8 %) ainsi que dans le textile, habillement, cuir et chaussure (-4,0 %).

**... dans les industries extractives, énergie, eau (+0,5 %)...**

La production augmente dans l'électricité, gaz, vapeur et air conditionné (+0,4 %) ainsi que dans les industries extractives (+3,0 %).

**... et dans la cokéfaction et raffinage (+5,0 %).**

La production augmente nettement dans la cokéfaction et le raffinage.

• **Comparaison France-Zone euro**

**Dans la zone euro, la production industrielle des trois mois précédents a diminué (-0,4 %).**

La production industrielle en zone euro a diminué au cours des trois mois précédents (mai, juin, juillet) par rapport aux trois mois antérieurs en données corrigées des variations saisonnières (-0,4 %, source : Eurostat). Sur la même période, la production a notamment baissé en Italie (-0,8 %), en Espagne (-0,7 %), en Allemagne (-0,6 %) et en France (-0,6 %).

• **L'indice manufacturier du mois de juillet 2014 est révisé de +0,2 point.**

L'indice manufacturier du mois de juillet 2014 est révisé de +0,2 point (-0,1 %, initialement calculé à -0,3 %) du fait de l'actualisation des coefficients CVS-CJO.

**Évolution de la production industrielle**

Données CVS-CJO, base et référence 100 en 2010

NA : A10, (A17), [A38 ou A64]	Pond. *	Août 2014	Août / Juil.	Juil. / Juin	T/T-1 (3)
<b>BE : INDUSTRIE</b>	<b>10000</b>	<b>98,4</b>	<b>0,0</b>	<b>0,3</b>	<b>0,6</b>
<b>CZ : INDUSTRIE MANUFACTURIÈRE</b>	<b>8129</b>	<b>98,6</b>	<b>-0,2</b>	<b>-0,1</b>	<b>-0,1</b>
(C1) Industries agricoles et alimentaires	1005	96,3	-1,0	-0,5	-1,4
(C2) Cokéfaction et raffinage	145	82,1	5,0	2,6	-4,5
(C3) Fab. d'éqpts électriq., électroniq., informatiques ; machines	1281	98,8	-0,9	0,8	-0,3
[CI] Produits informatiques, électroniques et optiques	345	102,2	-1,9	1,6	-0,1
[CJ] Équipements électriques	357	90,4	-1,7	1,9	-4,1
[CK] Machines et équipements n.c.a. (1)	579	102,0	0,3	-0,2	1,7
(C4) Fabrication de matériels de transport	901	105,8	-1,5	-0,3	2,7
[CL1] Automobile	477	97,1	7,3	-2,3	3,4
[CL2] Autres matériels de transport	424	115,6	-8,5	1,4	2,1
(C5) Fab. d'autres produits industriels	4797	98,1	0,3	-0,3	-0,3
[CB] Textile, habillement, cuir et chaussure	179	93,8	-4,0	3,6	-1,8
[CC] Bois, papier et imprimerie	449	88,9	-1,8	1,1	0,5
[CE] Chimie	529	111,7	-0,9	2,7	1,6
[CF] Pharmacie	396	94,2	0,4	-0,3	-2,5
[CG] Caoutchouc, plastiq. et minér. non mét.	832	96,6	1,9	-0,9	0,3
[CH] Métallurgie et produits métalliques	1452	96,9	1,8	-1,4	-0,2
[CM] Autres industries manufacturières y c. réparation et installation	960	100,7	-0,5	-1,4	-1,2
(DE) : Industries extractives, énergie, eau	1871	97,4	0,5	2,2	3,8
[BZ] Industries extractives	102	93,1	3,0	0,2	-2,7
[DZ] Électricité, gaz, vapeur et air conditionné	1548	96,1	0,4	2,5	5,4
[EZ] Eau, assainissement	221	108,5	0,7	0,9	-3,1
<b>FZ : Construction</b>	<b>6208</b>	<b>97,1</b>	<b>2,4</b>	<b>-0,5</b>	<b>0,9</b>
<b>MIGs (2)</b>					
Biens d'investissement	2775	101,8	-1,0	-0,2	1,0
Biens intermédiaires	3242	97,6	1,2	0,0	-0,3
Biens de conso. durables	211	97,9	1,7	-4,5	-2,2
Biens de conso. non durables	1838	97,0	-1,6	0,1	-1,3
Énergie	1934	96,1	0,6	2,4	3,5

\*Pondération (10 000 = B...E)

(1) n.c.a. : non classés ailleurs

(2) Main industrial groupings : définition dans le règlement CE 656/2007 de juin 2007

(3) Trois derniers mois rapportés aux trois mois précédents

Sources : Insee, SSP, SOeS


**Révisions des variations**

(en point de %)

	Juil. / Juin	Juin / Mai	Mai / Avril	T2 2014 / T1 2014	2013 / 2012
<b>Industrie (BE)</b>	<b>0,10</b>	<b>0,10</b>	<b>0,00</b>	<b>-0,13</b>	<b>0,10</b>
Série brute	0,10	-0,13	0,11	0,04	0,08
Coeff. CVS-CJO	0,00	0,23	-0,11	-0,17	0,02
<b>Ind. manif. (CZ)</b>	<b>0,20</b>	<b>0,00</b>	<b>-0,10</b>	<b>0,00</b>	<b>0,08</b>
Série brute	0,00	0,09	0,10	0,00	0,12
Coeff. CVS-CJO	0,20	-0,09	-0,20	0,00	-0,04

Note de lecture : dans l'industrie manufacturière, l'évolution CVS-CJO entre juin et juillet 2014 est révisée de 0,2 point avant arrondi.  
Sources : Insee, SSP, SOeS

**Pour en savoir plus :**

- Des données complémentaires (séries longues, méthodologie, pages internet associées, etc.) sont disponibles sur la page web de cet indicateur : <http://www.insee.fr/fr/themes/info-rapide.asp?id=10>
- Retrouvez les séries longues dans la BDM : [G1397](#), [G1398](#), [G1400](#), [G1401](#), [G1411](#).
- Contact presse : [bureau-de-presse@insee.fr](mailto:bureau-de-presse@insee.fr)
-  Suivez-nous aussi sur [Twitter @InseeFr](https://twitter.com/InseeFr) : <https://twitter.com/InseeFr>

Prochaine publication : le 7 novembre 2014 à 8h45