

# Informations Rapides

24 octobre 2014 - n° 245



## ■ Chiffre d'affaires dans l'industrie et la construction – Août 2014

### En août 2014, le chiffre d'affaires de l'industrie manufacturière progresse très légèrement (+0,2 %)

Tous les indices commentés dans ce numéro d'Informations Rapides sont des indices « en valeur » (hors taxes) et corrigés des variations saisonnières et des effets de calendrier (CVS-CJO). Le commentaire présente les évolutions des sous-secteurs par contribution décroissante. La contribution d'un sous-secteur prend en compte son poids et l'ampleur de son évolution.

En août 2014, le chiffre d'affaires des entreprises de l'industrie manufacturière croît très légèrement (+0,2 %) après une baisse sensible en juillet (-1,3 %), malgré une poursuite de la contraction du chiffre d'affaires à l'exportation (-0,9 %).

Sur l'ensemble de l'industrie (B à E), le chiffre d'affaires augmente également (+0,5 %).

#### Légère hausse sur les trois derniers mois (+0,3 %)

Au cours des trois derniers mois, le chiffre d'affaires progresse légèrement dans l'industrie manufacturière (+0,3 %) et dans l'ensemble de l'industrie (+0,4 %).

Le chiffre d'affaires augmente dans les autres industries (+0,4 %), en particulier dans l'industrie chimique (+1,1 %) et la métallurgie et produits métalliques (+0,7 %). Il est également en hausse dans les équipements électriques, électroniques, informatiques ; machines (+0,5 %) et les industries agricoles et alimentaires (+0,3 %). À l'inverse, il recule dans la cokéfaction et raffinage (-0,9 %). Il est stable dans les matériels de transport (0,0 %), la hausse de l'industrie automobile (+1,1 %) compensant la baisse des autres matériels de transport (-0,8 %).

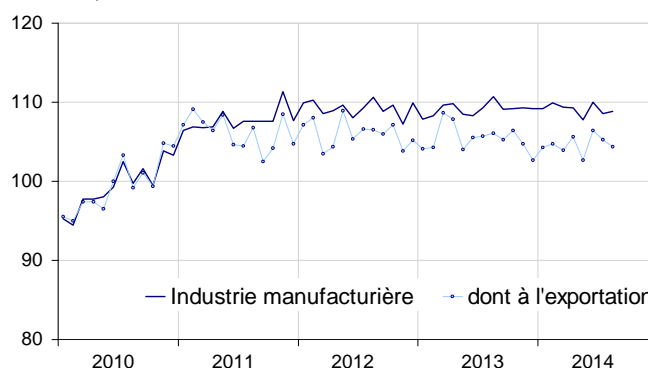
#### Léger repli par rapport à l'an passé (-0,3 %)

Le chiffre d'affaires dans l'industrie manufacturière décroît légèrement au cours des trois derniers mois par rapport aux trois mêmes mois de l'année précédente (-0,3 %).

Sur cette période, le chiffre d'affaires se contracte nettement dans la cokéfaction et raffinage (-5,7 %) et diminue dans les équipements électriques, électroniques, informatiques ; machines (-1,0 %). En revanche, il progresse dans les industries agricoles et alimentaires (+0,9 %). Il est quasi stable dans les matériels de transport (-0,1 %) et stable dans les autres industries (0,0 %).

#### Le chiffre d'affaires dans l'industrie manufacturière

CVS-CJO, base et référence 100 en 2010



Source : Insee

#### Évolution du chiffre d'affaires dans l'industrie et la construction

CVS-CJO, base et référence 100 en 2010

NA : A 10, (A 17)	Poids*	Variation en %			
		Août/ Juil.	Juil/ Juin	T/T-1 (1)	T/T-4 (1)
<b>BE : INDUSTRIE</b>	<b>10000</b>	<b>0,5</b>	<b>-1,2</b>	<b>0,4</b>	<b>-0,3</b>
<b>CZ : INDUSTRIE MANUFACTURIERE</b>	<b>8373</b>	<b>0,2</b>	<b>-1,3</b>	<b>0,3</b>	<b>-0,3</b>
<i>dont à l'exportation</i>	2731	-0,9	-1,0	1,2	-0,4
(C1) : Industries agricoles et alimentaires	1647	0,1	-2,1	0,3	0,9
(C2) : Cokéfaction et raffinage	478	4,4	-3,3	-0,9	-5,7
(C3) : Équipements électriques, électroniques, informatiques ; machines	1005	0,1	1,0	0,5	-1,0
(C4) : Matériels de transport	1428	-3,1	-3,4	0,0	-0,1
(C5) : Autres industries	3815	0,9	-0,3	0,4	0,0
<b>DE : Industries extractives, énergie, eau, déchets et dépollution</b>	<b>1627</b>	<b>2,3</b>	<b>-1,3</b>	<b>0,9</b>	<b>-0,4</b>
<b>FZ : CONSTRUCTION</b>	<b>10000</b>	<b>-0,1</b>	<b>-1,3</b>	<b>0,7</b>	<b>2,4</b>

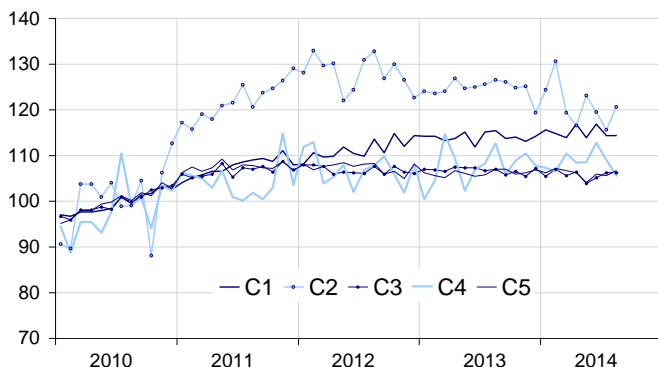
\* : 10000=B...E et F

(1) Trois derniers mois (T) rapportés aux trois mois précédents (T-1) ou aux mêmes mois de l'année précédente (T-4).

Source : Insee

## Le chiffre d'affaires dans l'industrie manufacturière par secteur

CVS-CJO, base et référence 100 en 2010



Source : Insee

### En août 2014, le chiffre d'affaires diminue très nettement dans les matériels de transport (-3,1 %)

En août, le chiffre d'affaires des *matériels de transport* recule de nouveau très nettement (-3,1 %, après -3,4 % en juillet), en raison d'une chute dans les *autres matériels de transport* (-9,1 %), et ce malgré un net rebond dans l'*industrie automobile* (+5,9 %, après -3,6 % en juillet).

### Hausse dans les autres industries (+0,9 %)

En août, le chiffre d'affaires des *autres industries* progresse (+0,9 %) après un léger repli en juillet (-0,3 %). Il augmente dans tous les secteurs, en particulier dans les *autres industries manufacturières y.c. réparation et installation* (+1,6 %), le *bois, papier et imprimerie* (+1,9 %), la *métallurgie et produits métalliques* (+0,8 %) et le *caoutchouc, plastique et minéraux non métalliques* (+0,8 %).

### Rebond dans la cokéfaction et raffinage (+4,4 %)

Le chiffre d'affaires rebondit nettement dans la *cokéfaction et raffinage* (+4,4 %) après deux mois de baisse.

### Quasi-stabilité dans l'agro-alimentaire (+0,1 %)...

En août, le chiffre d'affaires est quasi stable dans les *industries agricoles et alimentaires* (+0,1 %) après une baisse sensible en juillet (-2,1 %).

### ... et dans les équipements (+0,1 %)

Le chiffre d'affaires des *équipements électriques, électroniques, informatiques ; machines* est quasi stable en août (+0,1 %) après deux mois consécutifs de hausse. Il progresse dans les *produits informatiques, électroniques et optiques* (+1,5 %) et, dans une moindre mesure, dans les *équipements électriques* (+0,3 %). À l'inverse, il décroît dans les *machines et équipements n.c.a.* (-0,9 %).

#### • Révisions : -0,2 point en juillet

Dans l'*industrie manufacturière*, l'évolution pour le mois de juillet est révisée à -1,3 %, après avoir été calculée initialement à -1,1 %. Les principales révisions portent sur l'*industrie chimique* et la *métallurgie et produits métalliques*.

## Indice de chiffre d'affaires dans l'industrie et la construction

CVS-CJO, base et référence 100 en 2010

Industries :	Poids*	Août 2014	Variation en %		
			Août/ Juil.	Juil./ Juin	T/T-1 (2)
<b>BE : INDUSTRIE</b>	<b>10000</b>	<b>108,9</b>	<b>0,5</b>	<b>-1,2</b>	<b>0,4</b>
<b>CZ : INDUSTRIE MANUFACTURIERE</b>	<b>8373</b>	<b>108,8</b>	<b>0,2</b>	<b>-1,3</b>	<b>0,3</b>
<i>dont à l'exportation</i>	2731	104,4	-0,9	-1,0	1,2
<b>(C1) : Industries agricoles et alimentaires</b>	<b>1647</b>	<b>114,4</b>	<b>0,1</b>	<b>-2,1</b>	<b>0,3</b>
<i>dont à l'exportation</i>	284	120,3	0,3	-0,1	0,3
<b>(C2) : Cokéfaction et raffinage</b>	<b>478</b>	<b>120,7</b>	<b>4,4</b>	<b>-3,3</b>	<b>-0,9</b>
<b>(C3) : Équipements électriques, électroniques, informatiques ; machines</b>	<b>1005</b>	<b>106,3</b>	<b>0,1</b>	<b>1,0</b>	<b>0,5</b>
<i>dont à l'exportation</i>	483	101,5	-3,4	1,1	-0,4
[CI] Produits informatiques, électroniques et optiques	269	100,7	1,5	1,1	0,5
[CJ] Équipements électriques	302	102,1	0,3	3,2	-0,4
[CK] Machines et équipements n.c.a. (1)	434	112,6	-0,9	-0,6	1,2
<b>(C4) : Matériels de transport</b>	<b>1428</b>	<b>105,6</b>	<b>-3,1</b>	<b>-3,4</b>	<b>0,0</b>
<i>dont à l'exportation</i>	693	93,7	-0,3	-7,9	3,4
[CL1] Automobile	689	94,8	5,9	-3,6	1,1
[CL2] Autres matériels de transport	739	115,6	-9,1	-3,3	-0,8
<b>(C5) : Autres industries</b>	<b>3815</b>	<b>106,7</b>	<b>0,9</b>	<b>-0,3</b>	<b>0,4</b>
<i>dont à l'exportation</i>	1213	107,1	-0,4	1,4	1,0
[CB] Textile, habillement, cuir et chaussure	191	109,6	0,8	-1,4	-0,3
[CC] Bois, papier et imprimerie	427	103,8	1,9	0,2	1,1
[CE] Chimie	706	107,6	0,4	-0,1	1,1
[CF] Pharmacie	322	101,4	0,5	1,5	0,3
[CG] Caoutchouc, plastique et minéraux non métalliques	620	103,3	0,8	-1,4	-0,4
[CH] Métallurgie et produits métalliques	900	106,2	0,8	0,0	0,7
[CM] Autres industries manufacturières y. c réparation et installation	649	113,5	1,6	-0,4	0,1
<b>DE : Industries extractives, énergie, eau, gestion des déchets et dépollution</b>	<b>1627</b>	<b>109,6</b>	<b>2,3</b>	<b>-1,3</b>	<b>0,9</b>
[BZ] Industries extractives	69	103,0	-0,9	-1,1	-1,7
[DZ] Électricité, gaz, vapeur et air conditionné	1216	110,1	2,7	-2,0	0,2
[EZ] Eau, assainissement, déchets et dépollution	342	108,9	1,2	1,3	4,3
<b>FZ : CONSTRUCTION</b>	<b>10000</b>	<b>107,3</b>	<b>-0,1</b>	<b>-1,3</b>	<b>0,7</b>

\* : 10000=B...E et F

(1) n.c.a. : non classé ailleurs

(2) Trois derniers mois rapportés aux trois mois précédents

Source : Insee

### Révision des variations

	en point de %				
	Juil./ Juin	Juin/ Mai	Mai/ Avr.	T2 2014/ T1 2014	2013/ 2012
<b>Industrie (BE)</b>	<b>0,18</b>	<b>0,09</b>	<b>0,00</b>	<b>0,12</b>	<b>0,01</b>
série brute	0,45	0,00	0,00	0,00	0,00
coefs CVS-CJO	-0,27	0,09	0,00	0,12	0,01
<b>Industrie manufacturière (CZ)</b>	<b>-0,18</b>	<b>0,09</b>	<b>0,00</b>	<b>0,03</b>	<b>0,00</b>
série brute	-0,09	0,00	0,00	0,00	0,00
coefs CVS-CJO	-0,09	0,09	0,00	0,03	0,00

Note de lecture : dans l'industrie manufacturière, l'évolution CVS-CJO entre juin et juillet 2014 est révisée de -0,18 point avant arrondi, dont -0,09 point lié à la révision des données brutes et -0,09 pt au recalcul des coefficients CVS-CJO.

Source : Insee

### Pour en savoir plus :

- Des données complémentaires (séries longues, méthodologie, pages internet associées, etc.) sont disponibles sur la page web de cette publication : <http://www.insee.fr/fr/themes/info-rapide.asp?id=53>
- Retrouvez les séries longues dans la BDM : [G1444](#), [G1445](#), [G1446](#), [G1447](#), [G1448](#) et [G1529](#)
- Contact presse : [bureau-de-presse@insee.fr](mailto:bureau-de-presse@insee.fr)
- Suivez-nous aussi sur [Twitter](#) @InseeFr

Prochaine publication : 28 novembre 2014