

Informations Rapides

31 juillet 2015 - n° 191



■ Chiffre d'affaires dans le commerce de gros et divers services aux entreprises - Mai 2015

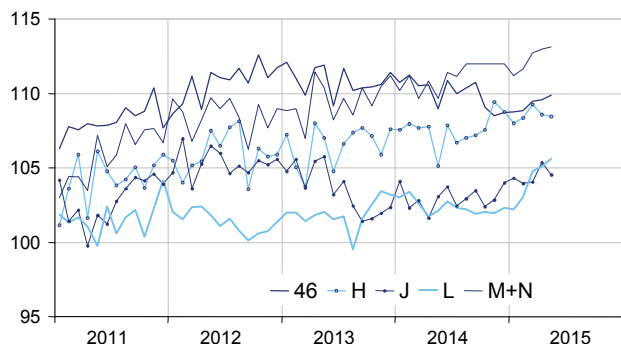
En mai 2015, le chiffre d'affaires progresse dans le commerce de gros mais diminue dans l'information et communication

Tous les indices commentés dans ce numéro d'Informations Rapides sont des indices « en valeur » (hors taxes) et corrigés des variations saisonnières et des effets de calendrier (CVS-CJO). Le commentaire présente les évolutions des sous-secteurs par contribution décroissante. La contribution d'un sous-secteur prend en compte son poids et l'ampleur de son évolution.

En mai 2015, le chiffre d'affaires progresse par rapport au mois précédent dans le *commerce de gros* (+0,3 %). À l'inverse, il diminue dans l'*information et communication* (-0,8 %). Il s'accroît dans les activités immobilières (+0,5 %). Il est quasi stable dans le *soutien aux entreprises* (+0,1 %) et dans le *transport et entreposage* (-0,1 %).

Chiffre d'affaires dans le commerce de gros et divers services aux entreprises

Valeur CVS-CJO base et référence 100 en 2010



Source : Insee

Légère hausse dans le commerce de gros hors automobiles et motocycles

En mai, le chiffre d'affaires du *commerce de gros hors automobiles et motocycles* s'accroît légèrement (+0,3 %) après une quasi-stabilité en avril (+0,1 %). Il augmente pour les grossistes en *équipements de l'information et de la communication* (+4,6 %) et en *biens domestiques* (+0,8 %) ainsi que pour les *autres commerces de gros spécialisés* (+1,4 %). En revanche, il baisse pour les grossistes en *produits agricoles bruts et animaux vivants* (-2,6 %), en *produits alimentaires, boissons et tabac* (-0,6 %) et pour les *intermédiaires* (-0,6 %).

Le chiffre d'affaires du *commerce de gros* progresse sur les trois derniers mois (+0,8 %, T/T-1) mais se replie légèrement sur un an (-0,3 %, T/T-4).

Quasi-stabilité dans le transport et entreposage

En mai, le chiffre d'affaires du *transport et entreposage* est quasi stable (-0,1 %) après une baisse en avril (-0,6 %). Il diminue fortement dans les *activités de poste et de courrier* (-5,2 %) et recule dans les *transports terrestres et transport par conduites* (-0,6 %). À l'inverse, il augmente fortement dans les *transports par eau* (+4,5 %) et, plus modérément, dans les *transports aériens* (+0,6 %). Il est quasi stable dans l'*entreposage et services auxiliaires de transport* (+0,1 %).

Le chiffre d'affaires du *transport et entreposage* s'accroît sur les trois derniers mois (+0,4 %) et sur un an (+1,8 %).

Quatrième mois consécutif de hausse dans les activités immobilières

En mai, le chiffre d'affaires des *activités immobilières* progresse pour le quatrième mois consécutif (+0,5 %, après +0,3 % en avril, +1,7 % en mars et +0,8 % en février). Il augmente nettement sur les trois derniers mois (+2,6 %) et sur un an (+2,9 %).

Évolution du chiffre d'affaires dans le commerce de gros et divers services aux entreprises

Valeur CVS-CJO, base et référence 100 en 2010

Nomenclature Naf rev. 2	Poids	Variation en %			
		Mai/Avril	Avril/Mars	T/T-1 (1)	T/T-4 (1)
46 Commerce de gros hors automobiles et motocycles	1000	0,3	0,1	0,8	-0,3
H Transport et entreposage	1000	-0,1	-0,6	0,4	1,8
J Information et communication	1000	-0,8	1,3	0,5	2,1
L Activités immobilières	1000	0,5	0,3	2,6	2,9
M+N Soutien aux entreprises	1000	0,1	0,2	1,2	2,6
<i>M Activités spécialisées, scientifiques et techniques</i>	579	0,4	0,4	2,0	3,0
<i>N Activités de services administratifs et de soutien</i>	421	-0,2	0,0	0,2	2,1

(1) Trois derniers mois (T) rapportés aux trois mois précédents (T-1) ou aux mêmes mois de l'année précédente (T-4).

Source : Insee

Baisse dans l'information et la communication

Le chiffre d'affaires du secteur de l'information et la communication recule en mai (-0,8 %) après une hausse en avril (+1,3 %). Il se replie fortement dans les télécommunications (-2,6 %) et la production de films et de programmes de télévision, enregistrement sonore et édition musicale (-2,5 %) et diminue dans la programmation et diffusion (-0,3 %). À l'inverse, il rebondit dans l'édition (+1,5 %) et dans les services d'information (+2,4 %). Il est stable dans les autres services informatiques.

Le chiffre d'affaires du secteur de l'information et communication progresse sur les trois derniers mois (+0,5 %) et sur un an (+2,1 %).

Quasi-stabilité dans le soutien aux entreprises

En mai, le chiffre d'affaires du secteur de soutien aux entreprises est quasi stable (+0,1 %) après trois mois consécutifs de hausse. Il s'accroît dans les activités spécialisées, scientifiques et techniques (+0,4 %) du fait d'une hausse dans l'architecture et ingénierie (+2,2 %) en dépit d'un recul dans les activités des sièges sociaux et conseil de gestion (-0,4 %) et dans la publicité et études de marché (-0,3 %). Le chiffre d'affaires se replie très légèrement dans les activités de services administratifs et de soutien (-0,2 %) : il baisse dans les services relatifs aux bâtiments et aménagement paysager (-1,9 %) et les activités liées à l'emploi (-0,3 %) mais augmente dans les activités des agences de voyages, voyagistes, services de réservation et activités connexes (+1,2 %).

Le chiffre d'affaires dans les services de soutien aux entreprises progresse sur les trois derniers mois (+1,2 %) et sur un an (+2,6 %).

• Révisions

L'évolution du mois d'avril 2015 est abaissée de 0,3 point dans le soutien aux entreprises. Annoncée initialement à +0,5 %, elle est revue à +0,2 %.

Sur ce même mois, la variation du chiffre d'affaires est révisée de +0,2 point dans les activités immobilières, de +0,1 point dans le commerce de gros hors automobiles et motocycles et le transport et entreposage et de -0,1 point dans l'information et communication.

Évolution du chiffre d'affaires dans le commerce de gros et divers services aux entreprises


Valeur CVS-CJO, base et référence 100 en 2010

Nomenclature NAF rév. 2	Poids	Mai 2015	Variation en %		
			Mai/Avril	Avril/Mars	T/T-1 (1)
46 Commerce de gros hors automobiles et motocycles	1000	109,9	0,3	0,1	0,8
461 Intermédiaires	152	116,7	-0,6	0,7	0,5
462 Produits agricoles...	54	117,2	-2,6	-1,1	2,1
463 Produits alimentaires...	170	111,6	-0,6	0,4	0,6
464 Biens domestiques	207	108,6	0,8	0,1	0,5
465 Équipements de l'information et de la communication	61	105,1	4,6	-0,1	-0,3
466 Autres équipements industriels	125	112,6	-0,1	0,7	1,4
467 Autres commerces de gros spécialisés	197	102,1	1,4	-0,7	1,1
469 Commerce de gros non spécialisé	34	111,2	-0,2	0,3	0,9
H Transport et entreposage	1000	108,4	-0,1	-0,6	0,4
49 Transports terrestres et transport par conduites	407	107,7	-0,6	-1,2	0,2
50 Transports par eau	73	125,5	4,5	1,1	1,3
51 Transports aériens	91	110,8	0,6	1,8	3,7
52 Entreposage et services auxiliaires de transport	360	108,5	0,1	-0,9	0,3
53 Activités de poste et de courrier	69	91,3	-5,2	-1,2	-4,7
J Information et communication	1000	104,5	-0,8	1,3	0,5
58 Édition	158	106,7	1,5	-0,2	1,9
59 Production de films...	76	103,4	-2,5	1,0	-0,4
60 Programmation et diffusion	61	101,7	-0,3	-1,2	-3,1
61 Télécommunications	396	94,1	-2,6	3,2	0,5
62 Autres services informatiques	251	119,1	0,0	0,7	0,5
63 Services d'information	58	111,4	2,4	-0,6	2,3
L Activités immobilières	1000	105,6	0,5	0,3	2,6
681 Activités des marchands de biens immobiliers	96	81,3	-2,0	-2,4	-0,1
682 Location et exploitation de biens immobiliers propres ou loués	691	109,2	0,6	0,5	3,0
683 Activités immobilières pour compte de tiers	213	104,9	0,9	0,8	2,0
M+N Soutien aux entreprises	1000	113,1	0,1	0,2	1,2
M Activités spécialisées, scientifiques et techniques	579	113,9	0,4	0,4	2,0
69 Activités juridiques et comptables	90	108,1	-0,1	-2,9	2,5
70 Activités des sièges sociaux...	219	122,2	-0,4	3,3	2,1
71 Architecture et ingénierie	151	111,8	2,2	-0,5	2,0
72 Recherche-développement scientifique	26	105,2	0,1	-1,1	1,4
73 Publicité et études de marché	68	101,8	-0,3	-2,2	0,5
74 Autres activités spécialisées, scientifiques et techniques	19	114,9	0,2	-0,1	2,6
75 Activités vétérinaires	6	117,4	0,0	0,0	0,0
N Activités de services administratifs et de soutien	421	112,1	-0,2	0,0	0,2
77 Location et location-bail	98	111,3	0,0	-0,2	0,1
78 Activités liées à l'emploi	80	109,5	-0,3	-0,1	0,8
79 Activités des agences de voyages, voyagistes...	42	105,1	1,2	-0,4	-0,5
80 Enquêtes et sécurité	21	113,7	-0,9	-1,2	0,9
81 Services relatifs aux bâtiments et aménagement paysager	50	109,2	-1,9	-0,7	-0,4
82 Activités administratives et autres soutiens	131	117,3	-0,1	0,7	0,1

(1) Trois derniers mois rapportés aux trois mois précédents

Source : Insee

Pour en savoir plus :

- Des données complémentaires (séries longues, méthodologie, pages internet associées, etc.) sont disponibles sur la page web de cette publication : <http://www.insee.fr/fr/themes/info-rapide.asp?id=95>
- Retrouvez les séries longues dans la BDM : [G1418](#), [G1421](#), [G1423](#), [G1424](#), [G1426](#).
- Contact presse : bureau-de-presse@insee.fr
-  Suivez-nous aussi sur [Twitter @InseeFr](https://twitter.com/InseeFr) (lien : <https://twitter.com/InseeFr>)

Prochaine publication : 28 août 2015