

Informations Rapides

28 novembre 2014 - n° 277



■ Chiffre d'affaires dans le commerce de gros et divers services aux entreprises - Septembre 2014

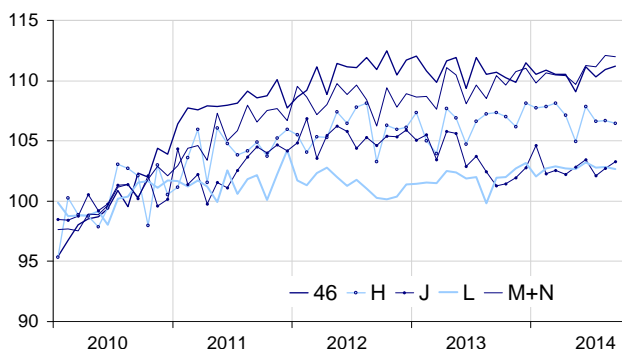
En septembre 2014, le chiffre d'affaires progresse dans l'information et communication

Tous les indices commentés dans ce numéro d'Informations Rapides sont des indices « en valeur » (hors taxes) et corrigés des variations saisonnières et des effets de calendrier (CVS-CJO). Le commentaire présente les évolutions des sous-secteurs par contribution décroissante. La contribution d'un sous-secteur prend en compte son poids et l'ampleur de son évolution.

En septembre 2014, le chiffre d'affaires progresse par rapport au mois précédent dans l'*information et communication* (+0,6 %) et croît légèrement dans le *commerce de gros hors automobiles et motocycles* (+0,2 %). À l'inverse, il se replie légèrement dans le *transport et entreposage* (-0,2 %) et les *activités immobilières* (-0,2 %). Il est quasi stable dans le *soutien aux entreprises* (-0,1 %).

Chiffre d'affaires dans le commerce de gros et les divers services aux entreprises

Valeur CVS-CJO base et référence 100 en 2010



Source : Insee

Légère hausse dans le commerce de gros hors automobiles et motocycles

En septembre, le chiffre d'affaires du *commerce de gros hors automobiles et motocycles* croît très légèrement (+0,2 %) après une hausse en août (+0,6 %). Il augmente pour les *grossistes en produits alimentaires, boissons et tabac* (+1,3 %), les *intermédiaires* (+1,1 %) et les *autres commerces de gros spécialisés* (+0,6 %). À l'inverse, il diminue pour les *grossistes en biens domestiques* (-0,5 %) et en *produits agricoles bruts et animaux vivants* (-0,9 %).

Le chiffre d'affaires du *commerce de gros* progresse au cours du troisième trimestre (+0,5 %, T/T-1) et décroît légèrement sur un an (-0,2 %, T/T-4).

Léger repli dans le transport et entreposage

En septembre, le chiffre d'affaires du *transport et entreposage* se replie légèrement (-0,2 %) après une quasi-stabilité en août (+0,1 %). Il chute dans les *transports aériens* (-22,3 %) sous l'effet de mouvements sociaux. En revanche, il augmente dans l'*entreposage et services auxiliaires de transport* (+2,1 %), les *transports terrestres et transport par conduites* (+1,7 %) et les *transports par eau* (+3,0 %). Le chiffre d'affaires du *transport et entreposage* est stable sur le trimestre et baisse sur un an (-0,4 %).

Léger recul dans les activités immobilières

Le chiffre d'affaires des *activités immobilières* recule légèrement en septembre (-0,2 %) après une quasi-stabilité en août (+0,1 %). Il est quasi stable sur le trimestre (-0,1 %) et progresse nettement sur un an (+1,5 %).

Évolution du chiffre d'affaires dans le commerce de gros et divers services aux entreprises

Valeur CVS-CJO, base et référence 100 en 2010

Nomenclature Naf rev. 2	Poids	Variation en %			
		Sept./Août	Août/Juil.	T/T-1 (1)	T/T-4 (1)
46 Commerce de gros hors automobiles et motocycles	1000	0,2	0,6	0,5	-0,2
H Transport et entreposage	1000	-0,2	0,1	0,0	-0,4
J Information et communication	1000	0,6	0,6	-0,1	0,2
L Activités immobilières	1000	-0,2	0,1	-0,1	1,5
M+N Soutien aux entreprises	1000	-0,1	0,8	1,2	2,0
M Activités spécialisées, scientifiques et techniques	579	0,0	0,5	0,9	2,1
N Activités de services administratifs et de soutien	421	-0,3	1,3	1,5	1,8

(1) Trois derniers mois (T) rapportés aux trois mois précédents (T-1) ou aux mêmes mois de l'année précédente (T-4).

Source : Insee

Nouvelle hausse dans l'information et la communication

En septembre, le chiffre d'affaires du secteur de l'information et la communication progresse de nouveau (+0,6 %, après +0,6 % en août). Il augmente dans les autres services informatiques (+1,4 %), la programmation et diffusion (+5,7 %), les télécommunications (+0,3 %) et les services d'information (+1,5 %). À l'inverse, il recule dans l'édition (−2,1 %) et, légèrement, dans la production de films et de programmes de télévision, enregistrement sonore et édition musicale (−0,2 %).

Le chiffre d'affaires du secteur de l'information et communication est quasi stable sur le trimestre (−0,1 %) et croît légèrement sur un an (+0,2 %).

Quasi-stabilité dans le soutien aux entreprises

Le chiffre d'affaires du secteur du soutien aux entreprises est quasi stable en septembre (−0,1 %) après une hausse en août (+0,8 %). Il se replie légèrement dans les activités de services administratifs et de soutien (−0,3 %) : il diminue dans les activités administratives et autres soutiens (−1,9 %) mais progresse dans les activités liées à l'emploi (+1,3 %) et les services relatifs aux bâtiments et aménagement paysager (+1,5 %). Le chiffre d'affaires est stable dans les activités spécialisées, scientifiques et techniques : il augmente dans les activités des sièges sociaux (+1,2 %) tandis qu'il diminue dans les activités juridiques et comptables (−2,2 %) et l'architecture et ingénierie (−0,7 %).

Le chiffre d'affaires dans les services de soutien aux entreprises progresse sur le trimestre (+1,2 %) et sur un an (+2,0 %).

• Révisions

L'évolution pour le mois d'août est révisée de −0,2 point dans le transport et entreposage. Annoncée initialement à +0,3 %, elle est revue à +0,1 %. Sur ce même mois, la variation du chiffre d'affaires est révisée de −0,1 point dans le commerce de gros hors automobiles et motocycles et de +0,1 point dans l'information et communication et les activités immobilières. Elle est inchangée dans le soutien aux entreprises.

Évolution du chiffre d'affaires dans le commerce de gros et divers services aux entreprises


Valeur CVS-CJO, base et référence 100 en 2010

Nomenclature NAF rév. 2	Poids	Sept. 2014	Variation en %		
			Sept./Août	Août./Juil.	T/T-1 (1)
46 Commerce de gros hors automobiles et motocycles	1000	111,2	0,2	0,6	0,5
461 Intermédiaires	152	119,4	1,1	0,0	0,2
462 Produits agricoles...	54	115,3	−0,9	−5,1	1,6
463 Produits alimentaires...	170	113,1	1,3	0,6	−0,5
464 Biens domestiques	207	107,3	−0,5	1,6	0,6
465 Équipements de l'information et de la communication	61	102,3	−0,3	1,7	0,7
466 Autres équipements industriels	125	113,0	−0,3	2,0	0,3
467 Autres commerces de gros spécialisés	197	107,6	0,6	0,0	1,4
469 Commerce de gros non spécialisé	34	112,1	−1,9	2,9	0,2
H Transport et entreposage	1000	106,5	−0,2	0,1	0,0
49 Transports terrestres et transport par conduites	407	109,5	1,7	0,2	0,4
50 Transports par eau	73	111,7	3,0	−4,3	0,0
51 Transports aériens	91	84,1	−22,3	2,9	−3,8
52 Entreposage et services auxiliaires de transport	360	109,0	2,1	0,6	0,3
53 Activités de poste et de courrier	69	99,3	2,1	−2,6	1,0
J Information et communication	1000	103,3	0,6	0,6	−0,1
58 Édition	158	103,9	−2,1	1,9	1,4
59 Production de films...	76	102,5	−0,2	3,8	−1,7
60 Programmation et diffusion	61	107,6	5,7	−3,7	−3,7
61 Télécommunications	396	93,1	0,3	1,3	−0,6
62 Autres services informatiques	251	115,9	1,4	−0,3	0,3
63 Services d'information	58	112,6	1,5	−2,0	2,3
L Activités immobilières	1000	102,7	−0,2	0,1	−0,1
681 Activités des marchands de biens immobiliers	96	78,4	−4,5	−0,4	−5,6
682 Location et exploitation de biens immobiliers propres ou loués	691	106,1	0,0	−0,1	0,7
683 Activités immobilières pour compte de tiers	213	102,4	0,9	0,9	−0,5
M+N Soutien aux entreprises	1000	112,0	−0,1	0,8	1,2
M Activités spécialisées, scientifiques et techniques	579	111,8	0,0	0,5	0,9
69 Activités juridiques et comptables	90	106,9	−2,2	1,4	1,2
70 Activités des sièges sociaux...	219	118,9	1,2	−1,1	1,3
71 Architecture et ingénierie	151	109,4	−0,7	1,5	0,8
72 Recherche-développement scientifique	26	106,7	1,0	2,8	−0,3
73 Publicité et études de marché	68	101,9	0,1	1,3	−0,8
74 Autres activités spécialisées, scientifiques et techniques	19	113,2	−0,9	3,3	1,2
75 Activités vétérinaires	6	117,4	1,7	0,5	2,0
N Activités de services administratifs et de soutien	421	112,2	−0,3	1,3	1,5
77 Location et location-bail	98	110,5	−0,2	0,9	0,7
78 Activités liées à l'emploi	80	110,2	1,3	0,6	1,0
79 Activités des agences de voyages, voyagistes...	42	107,1	−0,8	1,5	4,4
80 Enquêtes et sécurité	21	117,9	0,5	2,8	2,2
81 Services relatifs aux bâtiments et aménagement paysager	50	112,0	1,5	1,0	0,5
82 Activités administratives et autres soutiens	131	115,3	−1,9	1,7	1,8

(1) Trois derniers mois rapportés aux trois mois précédents

Source : Insee

Pour en savoir plus :

- Des données complémentaires (séries longues, méthodologie, pages internet associées, etc.) sont disponibles sur la page web de cette publication : <http://www.insee.fr/fr/themes/info-rapide.asp?id=95>
- Retrouvez les séries longues dans la BDM : [G1418](#), [G1421](#), [G1423](#), [G1424](#), [G1426](#).
- Contact presse : bureau-de-presse@insee.fr
-  Suivez-nous aussi sur [Twitter](https://twitter.com/InseeFr) @InseeFr (lien : <https://twitter.com/InseeFr>)

Prochaine publication : 23 décembre 2014