

Informations Rapides



1 février 2012 - n° 36 CONJONCTURE

■ Chiffre d'affaires dans le commerce de gros et divers services aux entreprises - Novembre 2011

En novembre 2011, le chiffre d'affaires est en hausse dans les activités immobilières et dans le transport et entreposage

Tous les indices commentés dans ce numéro d'Informations Rapides sont des indices « en valeur » (hors taxe) et corrigés des variations saisonnières et des effets de calendrier (CVS-CJO).

Dans le commentaire, les évolutions par sous-secteur sont présentées par ordre décroissant de leur contribution. Les contributions prennent en compte non seulement l'ampleur de l'évolution d'un sous-secteur, mais également son poids.

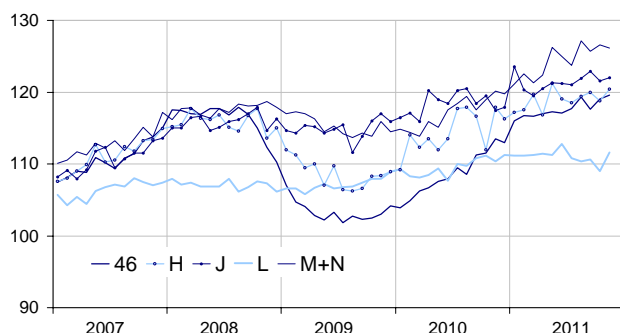
En novembre 2011, le chiffre d'affaires est en hausse dans les activités immobilières (+2,4 %) et dans le transport et entreposage (+1,3 %). Il progresse également, dans une moindre mesure, dans le commerce de gros (+0,4 %) et dans le secteur de l'information et communication (+0,3 %). À l'inverse, il diminue dans le secteur du soutien aux entreprises (-0,4 %).

Nouvelle hausse du commerce de gros hors autos et motos

En novembre, le chiffre d'affaires du commerce de gros hors automobiles et motocycles est de nouveau en hausse (+0,4 %). Il progresse pour les intermédiaires (+2,0 %) et pour les autres commerces de gros spécialisés (+1,0 %). Il progresse également pour les grossistes en biens d'équipements professionnels (+0,7 %), en biens domestiques (+0,8 %) et en produits agricoles bruts et animaux vivants (+0,4 %). À l'inverse, il diminue pour les grossistes en produits alimentaires, boissons et tabac (-2,0 %).

Chiffre d'affaires dans le commerce de gros et les divers services aux entreprises

Indices CVS-CJO base et référence 100 en 2005



Source : Insee

Le chiffre d'affaires du commerce de gros augmente sur les trois derniers mois (+0,6 %, T/T-1) et sur un an (+5,9 %, T/T-4).

Progression dans le transport et entreposage

En novembre, le chiffre d'affaires du transport et entreposage progresse (+1,3 %) après une baisse en octobre, sous l'effet notamment d'une forte hausse dans les transports aériens (+12,1 %). Il augmente également dans les transports terrestres hors trains de voyageurs (+2,0 %). À l'inverse, il diminue dans les transports routiers de fret et services de déménagement hors ferroviaires (-1,7 %). Il est stable dans l'entreposage et services auxiliaires (0,0 %).

Le chiffre d'affaires du transport et entreposage est en hausse sur les trois derniers mois (+0,6 %) et sur un an (+3,7 %).

Indices mensuels de chiffre d'affaires

Valeur CVS-CJO, base et référence 100 en 2005

Nomenclature Naf rev. 2	Poids	Variation en %			
		Nov. /Oct.	Oct. /Sept.	T/T-1 (1)	T/T-4 (1)
46 Commerce de gros hors autos et motos	1000	0,4	1,3	0,6	5,9
461 Intermédiaires	166	2,0	0,7	1,6	7,0
462 Produits agricoles bruts et d'animaux vivants	62	0,4	4,9	0,9	14,8
463 Produits alimentaires, de boissons et de tabac	183	-2,0	4,4	1,2	6,4
464 Biens domestiques	173	0,8	-0,8	0,2	2,3
465 et 466 Biens d'équipements professionnels	215	0,7	0,2	1,1	4,6
467 Autres C. G. spécialisés	193	1,0	0,1	-0,9	6,0
H Transport et entreposage	1000	1,3	-1,0	0,6	3,7
J Information et communication	1000	0,3	-1,1	0,7	3,2
L Activités immobilières	1000	2,4	-1,4	-0,8	-0,4
M+N Soutien aux entreprises	1000	-0,4	0,7	0,7	6,1
M Activités spécialisées, scientifiques et techniques	626	0,2	1,1	1,2	6,8
N Activités de services administratifs et de soutien	374	-1,4	0,2	-0,1	4,9

(1) Trois derniers mois (T) rapportés aux mêmes mois de l'année précédente (T-4) ou aux trois mois précédents (T-1).

Nota Bene : pour des raisons d'arrondi, l'évolution d'un agrégat peut différer légèrement de l'évolution de ses composantes.

Source : Insee

Légère hausse dans l'information et communication

En novembre, le chiffre d'affaires du secteur de l'information et communication augmente légèrement (+0,3 %) après une baisse en octobre. Il est en hausse dans les *télécommunications* (+1,2 %) et dans le secteur *production de films et de programmes de télévision, enregistrement sonore et édition musicale* (+1,4 %). À l'inverse, il diminue dans les *autres services informatiques* (-2,7 %) et dans le *traitement de données, hébergement et portails internet* (-1,8 %).

Le chiffre d'affaires du secteur de l'information et communication progresse sur les trois derniers mois (+0,7 %) et sur un an (+3,2 %).

Rebond des activités immobilières

Le chiffre d'affaires des *activités immobilières* est en hausse en novembre (+2,4 %). Il diminue sur les trois derniers mois (-0,8 %) et sur un an (-0,4 %).

Baisse du soutien aux entreprises

En novembre, le chiffre d'affaires du secteur *soutien aux entreprises* recule (-0,4 %) après une hausse en octobre. Les *activités spécialisées, scientifiques et techniques* progressent légèrement (+0,2 %) notamment sous l'effet de la hausse de l'*architecture et ingénierie* (+2,6 %). À l'inverse, la *publicité* recule (-2,1 %) ainsi que les *activités de services administratifs et de soutien* (-1,4 %), en particulier la *sécurité* (-1,7 %).

Le chiffre d'affaires dans les *services de soutien aux entreprises* progresse sur les trois derniers mois (+0,7 %) et sur un an (+6,1 %).

Révisions

L'évolution pour le mois d'octobre est revue de +0,2 point dans le *soutien aux entreprises*. Annoncée initialement à +0,5 %, elle est revue à +0,7 %. Cette révision s'explique notamment par l'actualisation des coefficients CVS-CJO dans le secteur *architecture et ingénierie*. Sur ce même mois, la variation du chiffre d'affaires est révisée de -0,2 point dans le *transport et entreposage*, de -0,1 point dans le *commerce de gros hors autos et motos* et de +0,1 point dans les *activités immobilières*. Elle est inchangée dans l'*information et communication*.

Indices mensuels de chiffre d'affaires

Valeur CVS-CJO, base et référence 100 en 2005

Nomenclature NAF rév. 2	Poids	Nov. 2011	Variation en %		
			Nov. /Oct.	Oct. /Sept.	T/T-1 (1)
46 Commerce de gros hors autos et motos	1000	119,6	0,4	1,3	0,6
461 Intermédiaires	166	125,5	2,0	0,7	1,6
462 Produits agricoles...	62	160,5	0,4	4,9	0,9
463 Produits alimentaires. ...	183	120,6	-2,0	4,4	1,2
464 Biens domestiques	173	117,0	0,8	-0,8	0,2
4646 Produits pharmaceutiques	62	126,2	1,0	0,6	1,0
464 hors 4646 Autres biens domestiques	111	111,8	0,5	-1,5	-0,4
465 et 466 Biens d'équipements professionnels	215	106,9	0,7	0,2	1,1
465 Eqpts de l'information et de la communication	81	89,0	0,0	2,3	-0,8
466 C. G. Autres équipements industriels	134	117,7	1,0	-0,7	2,0
4673 et 4674 Produits intermédiaires pour l'installation de l'habitat	193	116,9	1,0	0,1	-0,9
4672, 4675 et 4676 Minerais, produits chimiques, autres produits intermédiaires	73	119,3	1,6	-0,3	0,2
4672, 4675 et 4676 Minerais, produits chimiques, autres produits intermédiaires	77	115,1	0,6	0,8	-1,5
H Transport et entreposage	1000	120,4	1,3	-1,0	0,6
493 Transports terrestres de voyageurs, hors train	107	114,6	2,0	-0,5	2,3
494 Transports routiers...	236	123,1	-1,7	1,5	-0,3
51 Transports aériens	100	115,3	12,1	-12,6	-0,2
52 Entreposage et services...	354	120,2	0,0	1,0	-0,3
J Information et communication	1000	122,0	0,3	-1,1	0,7
59 Production de films...	75	119,2	1,4	4,0	0,2
61 Télécommunications	366	117,5	1,2	-3,2	0,7
62 Autres services informatiques	222	134,4	-2,7	1,5	-0,8
631 Traitement de données...	45	128,7	-1,8	-1,7	1,2
L Activités immobilières	1000	111,6	2,4	-1,4	-0,8
6820A Location de logements	351	116,7	5,5	-4,0	-3,2
683 Activités immobilières pour compte de tiers	192	109,0	0,1	-0,2	0,1
M+N Soutien aux entreprises	1000	126,1	-0,4	0,7	0,7
M Activités spécialisées, scientifiques et techniques	626	130,4	0,2	1,1	1,2
69 et 70 Services professionnels	271	130,9	-0,3	-0,6	1,8
71 Architecture et ingénierie...	148	139,1	2,6	3,7	1,0
73 Publicité...	83	108,2	-2,1	1,5	-0,8
N Activités de services administratifs et de soutien	374	118,9	-1,4	0,2	-0,1
77 Location et location-bail	77	122,9	0,0	-2,5	-1,2
78 Activités liées à l'emploi	79	113,7	-0,3	1,7	-1,7
80 et 81 Sécurité...	65	127,0	-1,7	2,0	2,2
82 Activités administratives et autres soutiens	104	120,1	-0,5	0,1	1,7

(1) Trois derniers mois rapportés aux trois mois précédents

Source : Insee

Pour en savoir plus :

- Des données complémentaires (séries longues, méthodologie, pages internet associées...) sont sur la page HTML de cette publication : <http://www.insee.fr/fr/themes/info-rapide.asp?id=95>
- Retrouvez les séries longues dans la BDM : [G1296](#), [G1299](#), [G1301](#), [G1302](#), [G1304](#).
- Contact presse : bureau-de-presse@insee.fr

Prochaine publication : début mars 2012