

Informations Rapides



9 décembre 2011 - n° 301

CONJONCTURE

Principaux indicateurs

■ Indice de la production industrielle – Octobre 2011

En octobre 2011, la production manufacturière est stable (0,0 %)

Toutes les évolutions commentées dans ce numéro d'Informations-Rapides sont corrigées des variations saisonnières et du nombre de jours ouvrables (CVS-CJO).

N. B. : dans le commentaire, les évolutions par sous-branche sont présentées par ordre décroissant de leur contribution. Les contributions prennent en compte non seulement l'ampleur de l'évolution d'une sous-branche, mais également son poids dans l'industrie.

Au mois d'octobre 2011, la **production de l'industrie manufacturière** est stable en volume par rapport à septembre 2011 (0,0 %). Elle avait nettement diminué au mois de septembre 2011 (-2,1 %).

La production de **l'ensemble de l'industrie** est également stable en octobre (0,0 %).

Au cours des trois derniers mois, la production manufacturière a diminué (-0,6 %) ...

Au cours des trois derniers mois, la production a diminué dans l'industrie manufacturière ainsi que dans l'ensemble de l'industrie (-0,6 %) par rapport au trimestre précédent. La production est en baisse dans les *autres produits industriels* (-0,8 %) et dans les *matériels de transport* (-1,8 %). En revanche, elle est en hausse dans les *équipements électriques, électroniques, informatiques, machines* (+0,6 %).

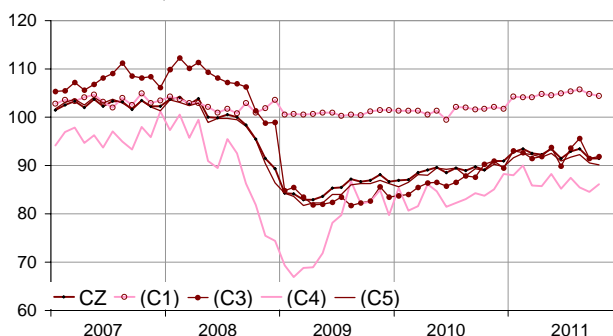
... mais dépasse de 3,1 % son niveau de l'an dernier.

La production manufacturière des trois derniers mois est en progression (+3,1 %) par rapport aux trois mêmes mois de l'année précédente.

Sur un an, la production a augmenté dans les *autres produits industriels* (+2,6 %), dans les *équipements électriques, électroniques, informatiques, machines* (+4,9 %), dans les *industries agro-alimentaires* (+3,1 %) et dans les *matériels de transport* (+2,0 %). Elle augmente fortement dans la cokéfaction et raffinage (+11,9 %), car la production était particulièrement faible en octobre 2010 (du fait d'un mouvement de grève dans des raffineries).

Indices mensuels de la production industrielle

Données CVS-CJO, base et référence 100 en 2005



Légende : CZ : industrie manufacturière - (C1) : IAA - (C3) : équipements électriques, électroniques, informatiques ; machines - (C4) : matériels de transport - (C5) : autres industries

Sources : Insee, SSP, SOeS

Évolution de la production industrielle

En %, CVS-CJO, base et référence 100 en 2005

| NA : A10, (A17) | Pond. * | Oct. / Sept. | Sept. / Août | T/T-1 (1) | T/T-4 (2) |
|---|-------------|-----------------|-----------------|--------------|--------------|
| BE : INDUSTRIE | 6815 | 0,0 | -2,1 | -0,6 | 2,3 |
| CZ : INDUSTRIE MANUFACTURIÈRE | 5942 | 0,0 | -2,1 | -0,6 | 3,1 |
| (C1) Industries agro-alimentaires | 794 | -0,4 | -0,9 | 0,0 | 3,1 |
| (C2) Cokéfaction et raffinage | 122 | 2,7 | -1,3 | -0,3 | 11,9 |
| (C3) Fab. d'éqpts électriq., électronique, informatiques ; machines | 1004 | 0,5 | -4,4 | 0,6 | 4,9 |
| (C4) Fabrication de matériels de transport | 845 | 1,9 | -1,2 | -1,8 | 2,0 |
| (C5) Fab. d'autres produits industriels | 3177 | -0,6 | -1,8 | -0,8 | 2,6 |
| (DE) : Industries extractives, énergie, eau | 873 | -0,2 | -2,5 | -0,7 | -2,6 |
| FZ : Construction | 3185 | -0,5 | -1,8 | 0,7 | 1,1 |

*Pondération (10 000 = B...F)

(1) Trois derniers mois rapportés aux trois mois précédents

(2) Trois derniers mois rapportés à la même période de l'année précédente

Sources : Insee, SSP, SOeS

En octobre 2011, la production augmente dans les matériels de transport (+1,9 %) ...

La production est en hausse dans l'*automobile* (+2,5 %) et dans les *autres matériels de transport* (+1,2 %).

Évolution de la production industrielle

Données CVS-CJO, base et référence 100 en 2005

| NA : A10, (A17), [A38 ou A64] | Pond. * | Oct. 2011 | Oct. / Sept. | Sept. / Août | T/T-1 (3) |
|---|-------------|--------------|--------------|--------------|-------------|
| BE : INDUSTRIE | 6815 | 91,9 | 0,0 | -2,1 | -0,6 |
| CZ : INDUSTRIE MANUFACTURIÈRE (C1) Industries agro-alimentaires | 5942 | 91,4 | 0,0 | -2,1 | -0,6 |
| (C2) Cokéfaction et raffinage | 794 | 104,4 | -0,4 | -0,9 | 0,0 |
| (C3) Fab. d'éqpts électriq., électronique, informatiques ; machines | 122 | 76,7 | 2,7 | -1,3 | -0,3 |
| [CI] Produits informatiques, électroniques et optiques | 1004 | 91,9 | 0,5 | -4,4 | 0,6 |
| [CJ] Équipements électriques | 319 | 95,6 | 3,2 | -5,4 | -0,5 |
| [CK] Machines et équipements n.c.a. (1) | 251 | 100,3 | -0,5 | -2,5 | -0,2 |
| (C4) Fabrication de matériels de transport | 434 | 84,3 | -0,8 | -4,9 | 1,9 |
| [CL1] Automobile | 845 | 86,1 | 1,9 | -1,2 | -1,8 |
| [CL2] Autres matériels de transport | 567 | 68,4 | 2,5 | -9,4 | -4,3 |
| (C5) Fab. d'autres produits industriels | 278 | 122,1 | 1,2 | 9,9 | 1,1 |
| [CB] Textile, habillement, cuir et chaussure | 3177 | 90,1 | -0,6 | -1,8 | -0,8 |
| [CC] Bois, papier et imprimerie | 183 | 57,8 | -2,2 | 2,4 | -6,2 |
| [CE] Chimie | 320 | 75,5 | -3,5 | -3,7 | -2,2 |
| [CF] Pharmacie | 323 | 108,1 | -2,2 | -1,4 | -3,0 |
| [CG] Caoutchouc, plastiq. et minér. non mét. | 325 | 111,6 | -0,1 | -0,4 | -1,5 |
| [CH] Métallurgie et produits métalliques | 597 | 87,6 | 0,8 | -3,3 | -2,0 |
| [CM] Autres industries manufacturières y c. réparation et installation | 954 | 81,6 | -1,0 | -1,7 | 0,1 |
| (DE) : Industries extractives, énergie, eau | 475 | 105,5 | 1,4 | -2,3 | 3,4 |
| [BZ] Industries extractives | 873 | 95,2 | -0,2 | -2,5 | -0,7 |
| [DZ] Électricité, gaz, vapeur et air conditionné | 65 | 87,0 | 0,7 | -3,2 | 0,6 |
| [EZ] Eau, assainissement | 727 | 95,1 | -0,3 | -3,0 | -0,9 |
| FZ : Construction | 81 | 102,5 | 0,4 | 2,1 | 0,1 |
| MIGs (2) | 3185 | 95,3 | -0,5 | -1,8 | 0,7 |
| Biens d'investissement | 1984 | 91,2 | 1,8 | -3,4 | 0,6 |
| Biens intermédiaires | 2315 | 86,4 | -1,3 | -2,1 | -1,3 |
| Biens de consommation durables | 136 | 82,2 | -0,7 | -4,9 | 1,2 |
| Biens de consommation non durables | 1435 | 102,1 | -0,3 | -0,3 | -1,0 |

*Pondération (10 000 = B...F)

(1) n.c.a. : non classés ailleurs

(2) Main industrial groupings : définition dans le règlement CE 656/2007 de juin 2007

(3) Trois derniers mois rapportés aux trois mois précédents

Sources : Insee, SSP, SOeS

... et dans les équipements électriques électroniques, informatiques, machines (+0,5 %).

La production augmente nettement dans les *produits informatiques, électroniques et optiques* (+3,2 %).

Cependant, elle baisse dans l'industrie des *machines et équipements n.c.a* (-0,8 %) et dans les *équipements électriques* (-0,5 %).

En revanche, la production baisse dans les « autres produits industriels » (-0,6 %).

La production baisse dans le *bois, papier et imprimerie* (-3,5 %), la *chimie* (-2,2 %), la *métallurgie et produits métalliques* (-1,0 %), le *textile, habillement, cuir et chaussures* (-2,2 %) et la *pharmacie* (-0,1 %).

En revanche, la production augmente dans les *autres industries manufacturières y c. réparation* (+1,4 %) et dans le *caoutchouc, plastique et minéraux non métalliques* (+0,8 %).

• Révisions : -0,54 point en septembre

La révision à la baisse observée pour le mois de septembre est principalement due à des révisions des données brutes, elles-mêmes liées à des réponses tardives de certaines entreprises. Les deux branches les plus impactées par ces révisions sont la *pharmacie* et l'*automobile*.

Mesure des révisions des variations

(en point de %)

| | Sept. / Août | Août / Juil. | Juil. / Juin | T3 2011 / T2 2011 | 2010 / 2009 |
|--------------------------------------|--------------|--------------|--------------|-------------------|--------------|
| Industrie (BE) | -0,44 | -0,10 | -0,10 | -0,36 | -0,01 |
| Série brute | -1,53 | 0,00 | 0,10 | -0,29 | -0,01 |
| Coeff. CVS-CJO | 1,09 | -0,10 | -0,20 | -0,07 | 0,00 |
| Industrie manufacturière (CZ) | -0,54 | -0,10 | 0,01 | -0,36 | -0,02 |
| Série brute | -1,47 | -0,11 | 0,10 | -0,36 | -0,03 |
| Coeff. CVS-CJO | 0,93 | 0,01 | -0,09 | 0,00 | 0,01 |

Note de lecture : dans l'industrie manufacturière, l'évolution CVS-CJO entre août et septembre est révisée de -0,54 point avant arrondi, dont -1,47 point lié à la révision des données brutes et +0,93 au recalcul des coefficients CVS-CJO.

Sources : Insee, SSP, SOeS

• Comparaison France-Zone euro

En zone euro, la production industrielle était en baisse au mois de septembre (-2,0 %).

En septembre 2011, la production industrielle dans son ensemble était en baisse dans la zone euro en données corrigées des variations saisonnières (-2,0 %, source : Eurostat), avec, en particulier, une forte baisse pour les biens d'investissement (-4,2 %). La croissance en France était de -2,1 % (chiffre révisé) pour l'ensemble de l'industrie et de -3,4 % pour les biens d'investissement.

Pour en savoir plus :

- Des données complémentaires (séries longues, méthodologie, pages internet associées...) sont disponibles sur la page HTML de cet indicateur : <http://www.insee.fr/fr/themes/info-rapide.asp?id=10>
- Retrouvez les séries longues dans la BDM : [G950](#), [G951](#), [G952](#), [G953](#), [G963](#).
- Contact presse : bureau-de-presse@insee.fr

Prochaine publication : le 10 janvier 2012 à 8h45