

# Informations Rapides



1 décembre 2011 - n° 295 **CONJONCTURE**

## ■ Chiffre d'affaires dans l'industrie et la construction – Septembre 2011

### En septembre 2011, le chiffre d'affaires de l'industrie manufacturière diminue nettement (-1,8 %)

Tous les indices commentés dans ce numéro d'Informations Rapides sont des indices « en valeur » (hors taxe) et corrigés des variations saisonnières et des effets de calendrier (CVS-CJO).

Dans le commentaire, les évolutions par sous-secteur sont présentées par ordre décroissant de leur contribution. Les contributions prennent en compte non seulement l'ampleur de l'évolution d'un sous-secteur, mais également son poids.

En septembre 2011, le chiffre d'affaires des entreprises de l'industrie manufacturière baisse nettement (-1,8 %) après une hausse en août. Il diminue à l'exportation (-2,8 %). Sur l'ensemble de l'industrie (B à E), le chiffre d'affaires recule également en septembre (-2,0 %).

#### Baisse sensible dans les autres industries et les matériels de transport

Le chiffre d'affaires des autres industries recule nettement en septembre (-2,3 %) après deux mois de hausse. Il diminue notamment dans les autres industries manufacturières y c. réparation et installation (-3,6 %) et le caoutchouc, plastique et minéraux non métalliques (-3,0 %).

Le chiffre d'affaires des matériels de transport baisse également nettement en septembre (-4,2 %) après deux mois de hausse. Il diminue fortement dans l'industrie automobile (-5,2 %) et dans les autres matériels de transport (-2,4 %).

#### Recul dans l'agro-alimentaire et les équipements

En septembre, le chiffre d'affaires des industries agricoles et alimentaires est en baisse (-0,6 %).

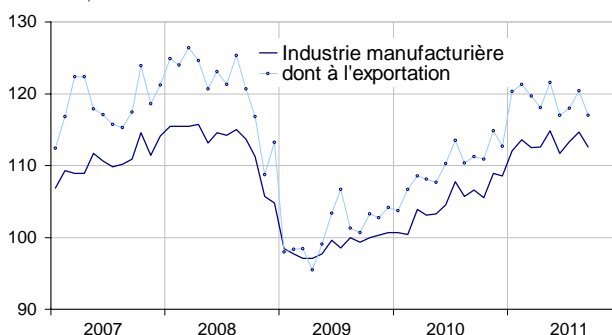
Le chiffre d'affaires des équipements électriques, électroniques, informatiques ; machines se replie également en septembre (-0,6 %). Il chute dans les produits informatiques, électroniques et optiques (-6,2 %) mais progresse dans les machines et équipements n. c.a. (+1,6 %) et les équipements électriques (+1,9 %).

#### Hausse dans le raffinage

Le chiffre d'affaires de la cokéfaction et raffinage progresse en septembre (+2,1 %).

#### Le chiffre d'affaires dans l'industrie manufacturière

CVS-CJO, base et référence 100 en 2005



Source : Insee

#### Évolution du chiffre d'affaires dans l'industrie et la construction

CVS-CJO, base et référence 100 en 2005

NA : A 10, (A 17)	Poids*	Variation en %			
		Sept. / Août	Août / Juil.	T/T-1 (1)	T/T-4 (1)
<b>Industries :</b>					
<b>BE : INDUSTRIE</b>	<b>8022</b>	<b>-2,0</b>	<b>1,5</b>	<b>0,9</b>	<b>6,5</b>
<b>CZ : INDUSTRIE MANUFACTURIÈRE</b>	<b>7167</b>	<b>-1,8</b>	<b>1,2</b>	<b>0,4</b>	<b>6,4</b>
<i>dont à l'exportation</i>	<i>1017</i>	<i>-2,8</i>	<i>2,0</i>	<i>-0,4</i>	<i>6,0</i>
(C1) : Industries agricoles et alimentaires	1131	-0,6	1,5	1,6	8,5
(C2) : Cokéfaction et raffinage	461	2,1	-2,0	4,6	22,4
(C3) : Équipements électriques, électroniques, informatiques ; machines	927	-0,6	0,3	1,9	6,6
(C4) : Matériels de transport	1383	-4,2	2,9	-2,0	-0,7
(C5) : Autres industries	3265	-2,3	1,2	0,0	6,3
(DE) : Industries extractives, énergie, eau, déchets et dépollution	855	-3,3	3,5	3,3	7,0
<b>FZ : CONSTRUCTION</b>	<b>1978</b>	<b>-0,8</b>	<b>0,7</b>	<b>0,6</b>	<b>5,6</b>

\* : 10000=B. .F

(1) Trois derniers mois (T) rapportés aux mêmes mois de l'année précédente (T-4) ou aux trois mois précédents (T-1).

Nota Bene : pour des raisons d'arrondi, l'évolution d'un agrégat peut différer légèrement de l'évolution de ses composantes.

Source : Insee

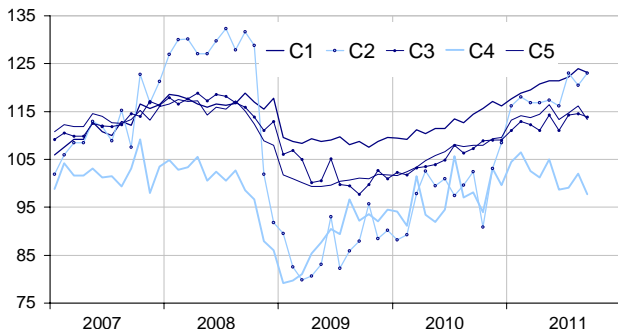
## Légère progression au cours du troisième trimestre

Sur le trimestre (T/T-1), le chiffre d'affaires de l'industrie manufacturière est en hausse (+0,4 %). Il progresse notamment dans les industries agricoles et alimentaires (+1,6 %) et les équipements (+1,9 %) mais recule dans les matériels de transport (-2,0 %).

Sur un an (T/T-4), le chiffre d'affaires de l'industrie manufacturière est également en hausse (+6,4 %).

### Le chiffre d'affaires dans l'industrie manufacturière par secteur

CVS-CJO, base et référence 100 en 2005



Source : Insee

### Baisse dans l'énergie-eau et dépollution

Le chiffre d'affaires des industries extractives, énergie, eau, gestion des déchets et dépollution diminue nettement en septembre (-3,3 %). Il progresse au troisième trimestre (+3,3 %) et sur un an (+7,0 %).

### Recul dans la construction

En septembre, le chiffre d'affaires dans la construction recule (-0,8 %). Il progresse sur le trimestre (+0,6 %) et sur un an (+5,6 %).

### Révisions

Dans l'industrie manufacturière, l'évolution pour le mois d'août est révisée à la hausse (+1,2 %, annoncée initialement à +1,0 %). Les révisions les plus fortes portent sur les autres industries manufacturières (+2,4 %, annoncée à +0,2 %) et l'industrie pharmaceutique (+3,6 %, annoncée à +2,1 %).

### Révision des variations

en point de %

	Août/ Juillet	Juillet/ Juin	Juin/ Mai	T2 2011/ T1 2011	2010/ 2009
<b>Industrie (BE)</b>	<b>0,69</b>	<b>-0,09</b>	<b>0,00</b>	<b>-0,09</b>	<b>-0,01</b>
série brute	0,55	0,00	0,00	0,00	0,00
coefs CVS-CJO	0,14	-0,09	0,00	-0,09	-0,01
<b>Industrie manufacturière (CZ)</b>	<b>0,27</b>	<b>-0,18</b>	<b>-0,09</b>	<b>-0,12</b>	<b>0,03</b>
série brute	0,08	-0,09	0,00	0,00	0,00
coefs CVS-CJO	0,19	-0,09	-0,09	-0,12	0,03

Note de lecture : dans l'industrie manufacturière, l'évolution CVS-CJO entre juillet et août 2011 est révisée de +0,27 point, dont +0,08 lié à la révision des données brutes et +0,19 au recalcul des coefficients CVS-CJO.

Source : Insee

## Indice de chiffre d'affaires dans l'industrie et la construction

CVS-CJO, base et référence 100 en 2005

NA : A10, (A17), [A38 ou A64]	Poids*	Variation en %			
		Sept. 2011	Sept. / Août	Août / Juil.	T/T-1 (2)
<b>Industries :</b>	<b>8022</b>	<b>116,1</b>	<b>-2,0</b>	<b>1,5</b>	<b>0,9</b>
<b>BE : INDUSTRIE</b>					
<b>CZ : INDUSTRIE MANUFACTURIÈRE</b>	<b>7167</b>	<b>112,6</b>	<b>-1,8</b>	<b>1,2</b>	<b>0,4</b>
dont à l'exportation	1017	117,0	-2,8	2,0	-0,4
<b>(C1) : Industries agricoles et alimentaires</b>	<b>1131</b>	<b>123,2</b>	<b>-0,6</b>	<b>1,5</b>	<b>1,6</b>
dont à l'exportation	95	138,4	-0,2	1,3	2,0
<b>(C2) : Cokéfaction et raffinage</b>	<b>461</b>	<b>123,0</b>	<b>2,1</b>	<b>-2,0</b>	<b>4,6</b>
<b>(C3) : Équipements électriques, électroniques, informatiques ; machines</b>	<b>927</b>	<b>113,9</b>	<b>-0,6</b>	<b>0,3</b>	<b>1,9</b>
dont à l'exportation	162	111,3	0,6	1,1	0,4
[C1] Produits informatiques, électroniques et optiques	293	97,9	-6,2	5,7	0,5
[CJ] Équipements électriques	219	121,1	1,9	-1,1	2,3
[CK] Machines et équipements n. c.a. (1)	415	121,4	1,6	-2,1	2,4
<b>(C4) : Matériels de transport</b>	<b>1383</b>	<b>97,7</b>	<b>-4,2</b>	<b>2,9</b>	<b>-2,0</b>
dont à l'exportation	201	108,4	-11,6	11,4	-1,5
[CL1] Automobile	960	87,5	-5,2	-0,1	-3,0
[CL2] Autres matériels de transport	423	121,0	-2,4	8,6	-0,3
<b>(C5) : Autres industries</b>	<b>3265</b>	<b>113,4</b>	<b>-2,3</b>	<b>1,2</b>	<b>0,0</b>
dont à l'exportation	501	117,4	-0,1	-0,5	-1,0
[CB] Textile, habillement, cuir et chaussure	231	99,8	0,0	-3,5	0,6
[CC] Bois, papier et imprimerie	380	104,6	-2,8	2,8	1,5
[CE] Chimie	565	121,0	-2,3	-0,6	-3,0
[CF] Pharmacie	336	120,4	-4,0	3,6	1,2
[CG] Caoutchouc, plastique et minéraux non métalliques	552	106,8	-3,0	3,3	-0,4
[CH] Métallurgie et produits métalliques	739	114,9	-0,3	0,1	0,2
[CM] Autres industries manufacturières y. c réparation et installation	462	118,9	-3,6	2,4	2,0
<b>(DE) : Industries extractives, énergie, eau, gestion des déchets et dépollution</b>	<b>855</b>	<b>144,9</b>	<b>-3,3</b>	<b>3,5</b>	<b>3,3</b>
[BZ] Industries extractives	58	113,7	-2,6	2,9	-0,3
[DZ] Électricité, gaz, vapeur et air conditionné	566	150,6	-1,6	3,7	3,5
[EZ] Eau, assainissement, déchets et dépollution	231	138,6	-7,9	3,3	3,4
<b>FZ : CONSTRUCTION</b>	<b>1978</b>	<b>120,0</b>	<b>-0,8</b>	<b>0,7</b>	<b>0,6</b>

\* : 10000=B. .F

(1) n. c.a. : non classé ailleurs

(2) Trois derniers mois rapportés aux trois mois précédents

Source : Insee

### Pour en savoir plus :

- Des données complémentaires (séries longues, méthodologie, pages internet associées...) sont sur la page HTML de cette publication : <http://www.insee.fr/fr/themes/info-rapide.asp?id=53>
- Retrouvez les séries longues dans la BDM : [G1009](#), [G1010](#), [G1011](#), [G1012](#) et [G1013](#).
- Contact presse : [bureau-de-presse@insee.fr](mailto:bureau-de-presse@insee.fr)

Prochaine publication : début janvier 2012