

Informations Rapides

1 décembre 2011 - n° 297



CONJONCTURE

■ Chiffre d'affaires dans le commerce de détail et les services personnels - Septembre 2011

En septembre 2011, le chiffre d'affaires diminue dans les services personnels et dans le commerce de détail

Tous les indices commentés dans ce numéro d'Informations Rapides sont des indices « en volume », c'est-à-dire calculés en éliminant l'impact des variations de prix, et corrigés des variations saisonnières et des effets de calendrier (CVS-CJO).

Dans le commentaire, les évolutions par sous-secteur sont présentées par ordre décroissant de leur contribution. Les contributions prennent en compte non seulement l'ampleur de l'évolution d'un sous-secteur, mais également son poids.

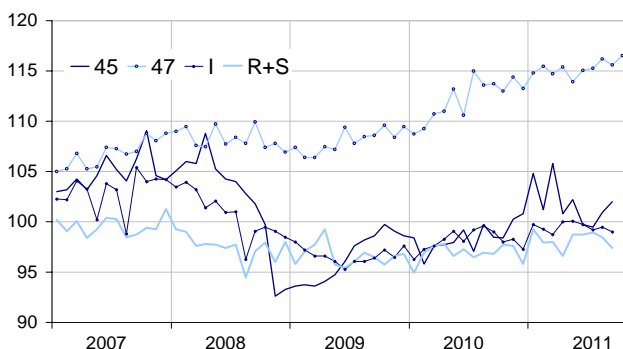
En septembre 2011, le chiffre d'affaires diminue dans les services aux ménages (-1,1 %), dans l'hébergement et restauration (-0,5 %) et dans le commerce de détail hors autos et motos (-0,5 %). En revanche, il progresse dans le commerce et réparation d'autos et de motos (+1,1 %).

Nouvelle hausse du commerce et réparation d'autos et motos

En septembre, le chiffre d'affaires du commerce et réparation d'automobiles et de motocycles est de nouveau en hausse (+1,1 %). Il progresse dans le commerce d'automobiles (+1,8 %) mais est quasi stable dans l'entretien et réparation (-0,1 %).

Chiffre d'affaires dans le commerce de détail et les services personnels

Indices CVS-CJO base et référence 100 en 2005



Source : Insee

N. B. : la courbe relative au commerce de détail hors autos et motos (47) inclut l'estimation précoce d'octobre 2011.

Le chiffre d'affaires de l'ensemble du secteur est quasi stable sur le troisième trimestre (-0,1 %, T/T-1) mais progresse sur un an (+2,4 %, T/T-4).

Repli du commerce de détail hors autos et motos

En septembre, le chiffre d'affaires du commerce de détail à l'exception des automobiles et des motocycles se replie (-0,5 %). En octobre 2011, selon nos estimations, il augmenterait (+0,7 %).

Indices mensuels de chiffre d'affaires

Volume CVS-CJO, base et référence 100 en 2005

Nomenclature Naf rév. 2	Poids	Variation en %			
		Sept. /Août	Août/ Juil.	T/T-1 (1)	T/T-4 (1)
45 Commerce et réparation d'autos et de motos	1000	1,1	1,4	-0,1	2,4
47 Commerce de détail, hors autos et motos	1000	-0,5	0,8	0,8	1,4
471 Magasin non spécialisé	415	0,1	1,4	-0,8	-0,3
472 à 477 Magasin spécialisé	545	-1,0	0,4	1,8	2,5
478 et 479 Hors magasin	40	-0,4	2,3	1,0	1,0
I Hébergement et restauration	1000	-0,5	0,3	-0,7	0,0
R+S Services aux ménages	1000	-1,1	-0,4	0,3	1,6
R Arts, spectacles et activités récréatives	472	-1,5	-1,6	0,2	3,4
S Autres activités de services	528	-0,8	0,8	0,2	-0,2

(1) Trois derniers mois (T) rapportés aux mêmes mois de l'année précédente (T-4) ou aux trois mois précédents (T-1).

Nota Bene : pour des raisons d'arrondi, l'évolution d'un agrégat peut différer légèrement de l'évolution de ses composantes.

Source : Insee

Indices mensuels de chiffre d'affaires : estimation précoce*

Volume CVS-CJO, base et référence 100 en 2005

	Variation en %	
	Oct. 2011/ Sept. 2011	Oct. 2011/ Oct. 2010
47 Commerce de détail,		
...	0,7	3,1

* calculée économétriquement à partir d'un ensemble de sources disponibles moins d'un mois après la fin du mois considéré.

Source : Insee

En septembre, les ventes diminuent notamment dans les *magasins spécialisés en habillement* (–2,6 %), en *produits pharmaceutiques* (–1,7 %) et en *autres équipements du foyer* (–0,5 %). À l'inverse, elles progressent dans les *grandes surfaces alimentaires* (+0,5 %). Le chiffre d'affaires du *commerce de détail hors autos et motos* est en hausse sur le troisième trimestre (+0,8 %) et sur un an (+1,4 %).

Recul dans l'hébergement et restauration

En septembre, le chiffre d'affaires dans le secteur de l'*hébergement et restauration* est en baisse (–0,5 %). Il diminue pour les *hôtels et hébergement similaire* (–2,8 %) et les *traiteurs et autres services de restauration* (–2,2 %). À l'inverse, il progresse pour les *débites de boisson* (+0,6 %). Il est stable pour les *restaurants et services de restauration rapide* (0,0 %).

Le chiffre d'affaires de l'ensemble du secteur recule au cours du troisième trimestre (–0,7 %) mais est stable sur un an (0,0 %).

Nouvelle baisse des services aux ménages

Le chiffre d'affaires des *services aux ménages* diminue de nouveau en septembre (–1,1 %). Le secteur des *arts, spectacles et activités récréatives* est en baisse (–1,5 %). Les *autres activités de services* reculent également (–0,8 %), en particulier la *réparation d'ordinateurs* (–3,1 %).

Le chiffre d'affaires des *services aux ménages* progresse légèrement au troisième trimestre (+0,3 %) et sur un an (+1,6 %).

Révisions

L'évolution pour le mois d'août est révisée de –0,5 point dans le *commerce et réparations d'autos et motos*. Annoncée initialement à +1,9 %, elle est revue à +1,4 %, en raison notamment d'une correction des données brutes du *commerce d'autos*. Sur ce même mois, la variation du chiffre d'affaires est révisée de –0,4 point dans le *commerce de détail hors autos et motos*, de –0,4 point dans les *services aux ménages* et de –0,4 point dans l'*hébergement et restauration*.

Indices mensuels de chiffre d'affaires

Volume CVS-CJO, base et référence 100 en 2005

Nomenclature Naf rév. 2	Poids	Sept. 2011	Variation en %		
			Sept. /Août	Août/ Juil.	T/T–1 (1)
45 Commerce et réparation d'autos et de motos	1000	102,0	1,1	1,4	–0,1
451 Commerce d'autos	682	106,5	1,8	1,0	–0,3
452 Entretien et réparation d'autos	115	88,2	–0,1	1,0	–1,2
47 Commerce de détail ...	1000	115,6	–0,5	0,8	0,8
471 Magasin non spécialisé	415	103,6	0,1	1,4	–0,8
4711D à 4711F Grandes surfaces alimentaires	367	103,4	0,5	1,3	–0,9
4711D Supermarchés	155	106,0	0,6	1,6	–0,5
4711F Hypermarchés	206	101,4	0,5	1,0	–1,2
472 à 477 Magasin spécialisé	545	125,7	–1,0	0,4	1,8
473 Carburants	68	86,2	–0,2	2,4	4,8
474 Éqpts de l'information et de la communication	30	270,1	1,5	2,1	3,0
475 Autres éqpts du foyer	110	112,3	–0,5	0,4	–0,4
476 Biens culturels...	54	108,4	0,1	1,1	1,2
4771 et 4772 Habillement...	72	114,1	–2,6	0,4	–1,8
4773 Produits pharmaceutiques	86	134,7	–1,7	–2,9	3,9
478 et 479 Hors magasin	40	103,6	–0,4	2,3	1,0
I Hébergement et restauration	1000	99,0	–0,5	0,3	–0,7
551 Hôtels...	239	94,4	–2,8	1,9	–0,6
561 Restaurants...	495	100,3	0,0	0,7	–0,4
562 Traiteurs...	109	109,2	–2,2	–2,7	0,4
563 Débites de boissons	86	88,8	0,6	0,7	–0,3
R+S Services aux ménages	1000	97,4	–1,1	–0,4	0,3
R Arts, spectacles...	472	100,0	–1,5	–1,6	0,2
90 Activités créatives...	89	94,6	–4,6	1,2	–1,6
931 Activités liées au sport	55	111,0	–1,0	–1,1	–1,3
S Autres activités de services	528	95,0	–0,8	0,8	0,2
95 Réparation d'ordinateurs...	153	90,6	–3,1	–0,5	–0,4
960 Autres services personnels	375	96,9	0,2	1,3	0,6
9602 Coiffure et soins de beauté	225	92,7	0,9	1,1	0,4
9603 Services funéraires	62	98,8	–0,7	1,7	0,2

(1) Trois derniers mois rapportés aux trois mois précédents

Source : Insee

Pour en savoir plus :

- Des données complémentaires (séries longues, méthodologie, pages internet associées...) sont sur la page HTML de cette publication : <http://www.insee.fr/fr/themes/info-rapide.asp?id=94>
- Retrouvez les séries longues dans la BDM : [G1297](#), [G1298](#), [G1300](#), [G1303](#).
- Contact presse : bureau-de-presse@insee.fr

Prochaine publication : début janvier 2012